

# KÄRCHER



## トータルクリーニングのご提案





# 巡回清掃・日常清掃

機動性に優れた「共有ができる」バッテリーパワー+シリーズ (リチウムイオンバッテリー)

## ■ ケルヒャー バッテリーユニバースのコードレス製品

現在 36V 電圧の 6 製品と 18V 電圧の 2 製品があり、同じ電圧の製品でバッテリーを共通できます。今後、ケルヒャー バッテリーユニバースとして、バッテリーを共有できる新製品を展開していく予定です。



ウェットバキュームクリーナー NT 22/1 Ap Bp

小型床洗浄機 BR 30/4 C Bp

高圧洗浄機 HD 4/11 C Bp

ドライクリーナー T 9/1 Bp

背負式クリーナー BVL 5/1 Bp

カーペットバキュームスーパ CVS 65/1 Bp

ハンディバキュームクリーナー HV 1/1 Bp

小型床洗浄機 EB 30/1 Pro

バッテリーパワー+ 36V

バッテリーパワー+ 18V

ウェットエリア

ドライエリア

ウェットエリア



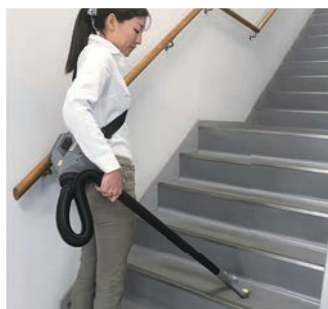
ウェットバキュームクリーナー NT 22/1 Ap Bp



ドライクリーナー T 9/1 Bp



カーペットバキュームスーパ CVS 65/1 Bp



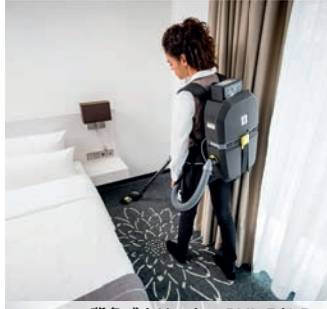
ハンディバキュームクリーナー HV 1/1 Bp



小型床洗浄機 BR 30/4 C Bp



高圧洗浄機 HD 4/11 C Bp



背負式クリーナー BVL 5/1 Bp



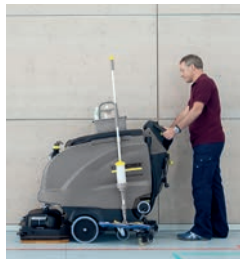
小型床洗浄機 BR 30/1 C Bp

- ・バッテリーを複数お持ちいただくことで連続作業が可能です。
- ・コードレスだから日中の清掃でも音が静かで、お客様がコードに足をかけて転倒する心配がありません。
- ・軽量コンパクトで持ち運びの負担を軽減します。

## 業務用清掃機器で培った技術を清掃用具へ

### ■ モップアイテム & フロアツール

ケルヒャーのモップはホームベースキットと併用することで、適合するマシンに取り付けて持ち運びができてとても便利です。



製品動画はこちら

### ■ 移動用トロリー

強度、扱いやすさ、メンテナンス性。業務用清掃機器の技術を移動用トロリーにも継承しました。



## 日常清掃

強力な吸引力のバキュームクリーナーで清掃を効率化



### 1 3.5kgと超軽量でコンパクトなプロ仕様 ドライクリーナー T 7/1 Classic

- ・コンパクトなのに7.5Lのコンテナ容量を実現。
- ・強化プラスチックだから軽くて丈夫。
- ・豊富なアクセサリーでお客様のご要望にお応えします。

### 2 業界最軽量級\*で最高水準の吸引性能 背負式クリーナー BVL 5/1 Bp

- ・超軽量素材EPPを背負式クリーナーに世界初採用。
- ・背負式ゆへの機動性で清掃時間を半減。
- ・グッドデザイン賞受賞のデザイン性で見せる清掃を。  
\*自社調べ：コンテナ容量比で業界最軽量級

### 3 HEPAフィルター\*対応製品

HEPAフィルター：  
0.3 $\mu$ mまでの粉塵を  
**99.97%** 除去。

\*別売り

T 7/1 Classic



T 7/1 Classic



### 4 ウェット バキュームクリーナー

NTシリーズは乾湿ゴミの違いに  
フィルター交換の必要がないた  
め、効率よく清掃ができます。

水のトラブルにウェットバキュームクリーナー

清掃幅の広いスイーパーで清掃をより効率良く、より短時間で

#### ■ カーペットバキュームスイーパー

1時間で最大1,800m<sup>2</sup>、テニスコート6.9面分の清  
掃が可能です。カーペット以外にもブラシを調節す  
ることでハードフロアも清掃にも使用できます。

#### ■ スイーパーバッテリーモデル × カーペットキット

排気のないバッテリーモデルにオプションのカーペットキットを装着することで、ス  
イーパーで室内清掃が可能です。掃除機の倍以上の清掃幅で、清掃時間を大幅に短  
縮することが可能です。



CVS 65/1 Bp (清掃幅650mm)



KM 75/40 W Bp (清掃幅750mm)



KM 85/50 R Bp (清掃幅850mm)



標準ブラシで屋外清掃も



KM 75/40 W Bp  
動画



KM 85/50 R Bp  
動画

#### 日常清掃におすすめな清掃機器

アップライト式  
クリーナー

ドライバキュームクリーナー

背負式  
クリーナー

ウェット  
バキューム  
クリーナー

カーペット  
バキュームスイーパー

スイーパー



CV 30/1



T 7/1 Classic



T 12/1



BVL 5/1 Bp



NT 30/1 Ap



KM 75/40 W Bp  
(自走式)



KM 75/40 W Bp  
(自走式)



KM 85/50 R Bp  
(搭乗式)



# 日常清掃 フロアケア

直感的に扱える床洗浄機だから、どなたでもすぐにプロの仕上がり



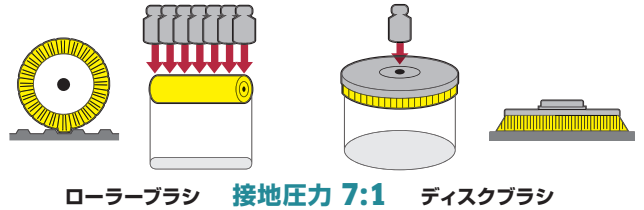
## ■ 選べるブラシヘッド

### ローラーブラシ

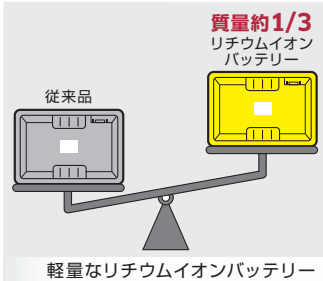
接地面が少ないローラーブラシはディスクブラシの7倍の面圧で高い洗浄力を得られ、5倍の洗浄スピードを誇ります。縦に回転するブラシは凹凸面に入り込み、溝の奥の汚れもかき出します。

### ディスクブラシ

フラットで滑らかな床面の洗浄に適しています。



## ■ ケルヒャー床洗浄機の特徴



### □ リチウムイオンバッテリー

- ・バッテリー質量が約1/3なので本体の質量を軽減
- ・充放電回数は1,500回で経済的 (従来品450-500回)
- ・急速充電モードで充電時間を短縮

### □ 扱いやすく安全性の高い操作性

- ・操作イラストにダイヤルを合わせるだけの簡単操作
- ・除塵作業が不要な粗ゴミ回収機能を搭載 (BRモデル)
- ・操作部分を黄色に色分けし、覚えやすく操作ミスを防止

### □ 管理しやすいメンテナンス性

- ・メンテナンス不要のリチウムイオンバッテリー
- ・大きな開口部に凹凸の少ない洗いやすい汚水タンク
- ・一部の自走式、搭乗式に搭載の鍵管理システムが誤作動を防止



## 日常清掃におすすめな清掃機器

### 床洗浄機

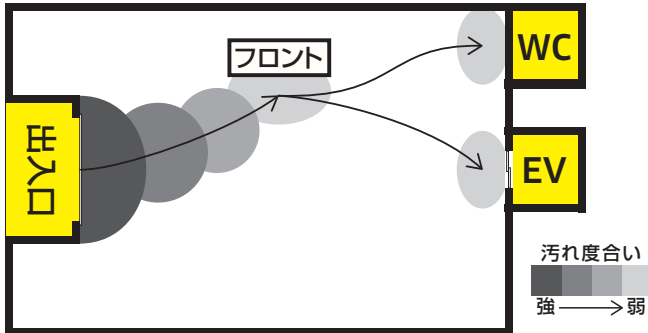


# 定期清掃 カーペットケア

## エントランスを綺麗に保つことで汚れの広がりを抑制

靴の汚れは約6歩のうち(5m弱) 8~9割落ちると言われています。カーペットの場合、歩行の重みで汚れがパイルに押し込められるため入口付近に汚れがたまりやすくなります。入口付近のカーペットが汚れた状態であれば歩行の動線にそって汚れが広がってしまいます。

### ■ カーペットの汚れ方 (例: ホテルのエントランス)



### ■ 汚れがたまりやすいエントランスやロビー、廊下のカーペット清掃に



#### アップライト式クリーナー

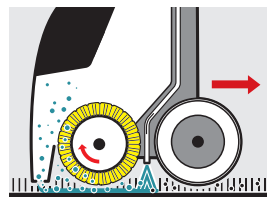
ブラシで繊維奥から汚れをかき出し吸引するため普通の掃除機より多くのゴミを回収できます。



### ■ 1台でディープクリーニングに対応



ウェット方式洗浄  
(エクストラクション方式)



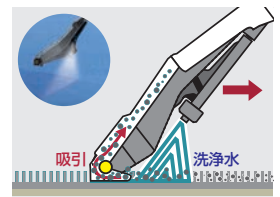
#### カーペット洗浄機 BRC 30/15 C

ケルヒャーのカーペット洗浄機なら1台2役。1台でディープクリーニングが可能です。

### ■ カーペット洗浄を手軽に



カーペット洗浄イメージ



#### カーペットリンスクリーナー Puzzi 30/4

洗浄水を吹き付け、バキューム機能で汚れと洗浄水を吸引。洗浄剤だけの散布も可能。中間・定期清掃の洗浄剤散布にも活用できます。

### 定期清掃におすすめな清掃機器

#### アップライト式クリーナー



CV 30/1

#### カーペット洗浄機



BRC 30/15 C

#### カーペットリンスクリーナー



Puzzi 8/1 C



Puzzi 10/1



Puzzi 30/4



# 定期清掃 フロアケア

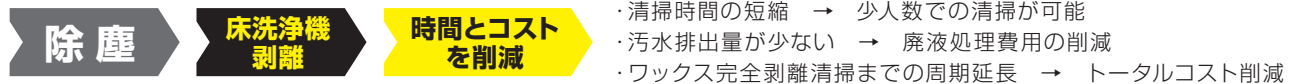
## 水だけでワックス表層剥離、時間とコストを大幅に削減

ワックス表層の汚れを表層ごと水だけで研削。剥離剤を使用するなど、手間や時間がかかる定期清掃（ワックス完全剥離）までの期間を延ばします。

### ■ 一般的なワックス剥離手順（ポリッシャー・剥離剤使用）



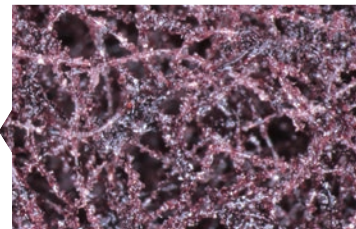
### ■ ブラウンローラーパッド × 床洗浄機 でのワックス剥離手順



ブラウンローラーパッド



ブラウンディスクパッド



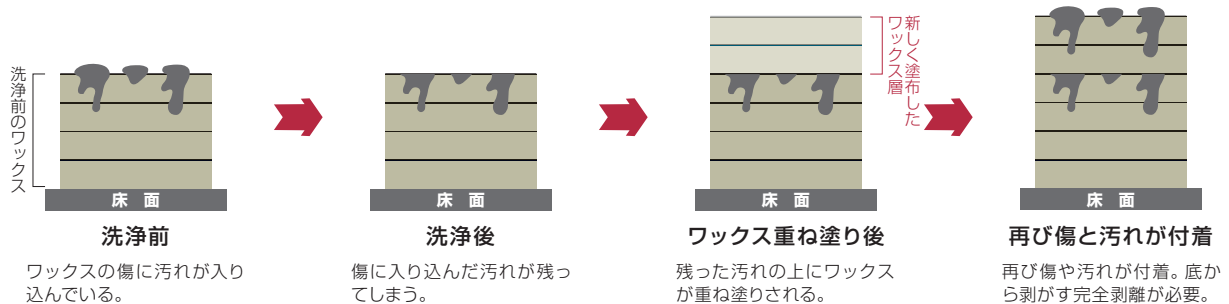
研磨粒子が接合材に覆われず剥き出し状態



ワックス表層を剥離する様子

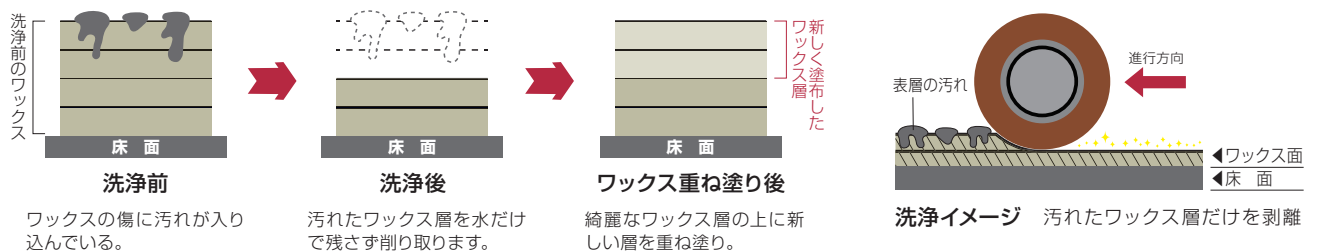
### □ 通常フロアケアで抱えている問題

洗浄ワックスの作業を繰り返すことでワックス被膜が重ねられてビルドアップしていき、完全剥離までリセットができない。



### □ 洗浄剤を使わず、水だけでワックス表層を剥離

表層を2～3層削り、ワックスの傷に入り込んだ汚れも残さず除去。キレイな層に重ね塗りするため、汚れの蓄積がありません。



## 定期清掃におすすめな清掃機器

### ワックス表層剥離用パッド



ブラウンローラーパッド

#### 装備可能機種

BRS 40/600 C (販売終了品)  
BR 40/10 C  
BR 45/22 C Bp  
BR 45/40 W Bp



ブラウンディスクパッド

#### 装備可能機種

BD 43/25 C Bp  
BD 43/40 C Bp  
BD 51/40 C Bp  
BD 50/40 RS Bp  
BD 50/70 R Bp

## 除菌清掃

### スチームクリーナーで除菌清掃



#### ■ スチームクリーナー SG 4/4

約100度の高温スチームが汚れを落とすだけでなく、細菌が繁殖しやすい場所の衛生管理にも最適です。



製品動画はこちら

#### 調査機関が認めた除菌力

細菌を**99.999%**\* 除去

※ (フロアノズルで薄板へ30cm/sec通過、スチーム圧最大、水量を最小) 細菌テスト: 清涼飲料水などの汚染状況基準などに用いられる細菌を使用。第三者調査機関のテスト結果

化学薬品を使わずに  
清掃 & 除菌

細菌を  
**99.999%**  
除菌\*

## 敷地内清掃

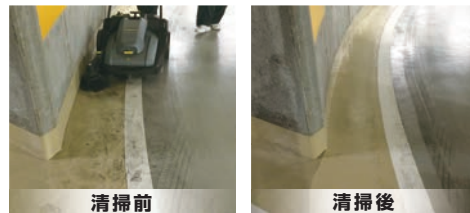
### エントランスや駐車場など敷地内清掃に



#### ■ 手押し式スイーパー

駐車場や屋外スペースの清掃に適しています。今までホウキとチリトリで行っていた清掃が、押して歩くだけで行えます。また、サイドブラシが壁際のごみも効率よく掃き込みます。

地下駐車場のスロープ清掃 (マシンはメインブラシがバッテリー駆動の KM 70/30 C Bp)



KM 70/20 C  
動画



#### ■ 高圧洗浄機

サーフェスクリーナーを使うことで水ハネを抑えて床洗浄ができます。また、自吸用ホースとフィルターの併用で、浴槽の残り湯を洗浄作業に使用できます。

#### サーフェスクリーナー (オプション)

角度をつけた2つのノズルは、高圧水を噴射することで高速回転し、通常のノズルより広範囲を洗浄可能。



サーフェスクリーナー洗浄イメージ

### 敷地内清におすすめな清掃機器掃

#### スチームクリーナー



SG 4/4

キャディワゴン  
(オプション)

#### スイーパー



KM 70/20 C  
(手押し式)

KM 70/30 C Bp  
(メインブラシ: バッテリー駆動)



KM 85/50 R Bp  
(搭乗式)

#### 高圧洗浄機 100Vモデル



HD 4/8 P  
(冷水機)

HDS 4/7 U  
(温水機)

#### アクセサリ



FR 30 Me

FR 50 Me



# KÄRCHER

makes a difference

## 半世紀以上にわたる豊富な経験と実績。 暮らしを、歴史を、未来をクリーンにしています。

ケルヒャーは1985年、ニューヨークの自由の女神の洗浄を皮切りに、世界的に有名な建造物や彫像の洗浄・再生を手掛けてきました。その中には、ブラジル・リオデジャネイロのキリスト像、ヴァチカン市国のサン・ピエトロ広場の柱廊、マウントラッシュモアの大統領巨大彫像などがあります。

日本では、2000年7月、20世紀最後の洗浄活動を国際平和都市・広島で行いました。洗浄の対象となったのは平和記念公園内にある9体のモニュメント。平和の願いをこめて設置されたこれらのモニュメントの保存に貢献したいというケルヒャーの願いが実現したものです。



リオデジャネイロ／キリスト像 (1990)



ヴァチカン市国／サン・ピエトロ広場 (1998)



広島平和記念公園／原爆の子の像 (2000)



マウントラッシュモア／大統領巨大彫像 (2005)

### 日本橋クリーニングプロジェクト

ケルヒャー ジャパンと、名橋「日本橋」保存会は、国の重要文化財である「日本橋」を洗浄・再生する「日本橋クリーニングプロジェクト」を、2010年に実施しました。当プロジェクトは日本橋架橋100周年記念事業、ケルヒャー創立75周年記念事業、日独交流150周年記念事業として行われました。



洗浄前



洗浄完了後

### 信頼のアフターサービス

業務用製品は、お近くの営業拠点が迅速に対応します。



#### 安心の長期保証

品質に自信があるからこそその長期保証。  
お客様が安心してお使い頂けるためのアフターサービスを提供しています。

登録ユーザー限定  
**2年**  
業務用製品  
保証

※ご購入後30日以内に、当社ホームページからユーザー登録が必要です。期間を過ぎてからの登録は対象外とさせていただきます。  
※アクセサリ、パーツ、洗浄剤を除きます。



※記載の仕様、外観は予告なく変更する場合があります。 ※このカタログの記載内容は、2022年5月現在のものです。

### 取扱店

ケルヒャー ジャパン株式会社 [www.kaercher.com/jp/](http://www.kaercher.com/jp/)

製品のご寿命、仕様に関するお問い合わせ 製品の故障、修理、技術に関するお問い合わせ

» 業務用製品コールセンター

» サービスフロント

TEL : 045-777-7410

TEL : 0570-78-3140 (ナビダイヤル)

FAX : 045-777-7411

(各窓口の受付時間 9:00~17:00/月曜日~金曜日(祝日、当社休日を除く))