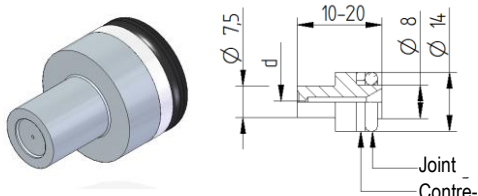


# Buse à jet circulaire

## Forme 1

La buse à jet circulaire « Forme 1 » peut être utilisée dans divers outils hydrauliques, comme dans un pistolet par exemple.



Caractéristiques techniques	
Pression de service	max. 3000 bar
Poids	0,011 kg

Numéro de produit du joint torique : 9.881-784.0  
 Numéro de produit de la contre-bague : 9.881-785.0  
 (Les bagues doivent être commandées séparément)

Variantes															
Ø des buses d [mm]	Pression de service [bar]														
	1600	1700	1800	1900	2000	2100	2200	2300	2400	2500	2600	2700	2800	2900	3000
Numéro de produit	Débit de la buse [l/min.]														
	Force de recul dans la direction du jet [N]*														
Entretoise 9.885-868.0															
<b>0,40</b> 9.885-871.0	3,8 36	4,0 38	4,1 40	4,2 43	4,3 45	4,4 47	4,5 49	4,6 52	4,7 54	4,8 56	4,9 58	5,0 60	5,1 63	5,2 65	5,3 67
<b>0,45</b> 9.899-592.0	4,9 45	5,0 48	5,2 51	5,3 54	5,4 57	5,6 60	5,7 62	5,8 65	6,0 68	6,1 71	6,2 74	6,3 77	6,4 79	6,5 82	6,7 85
<b>0,50</b> 9.885-890.0	6,0 56	6,2 60	6,4 63	6,5 67	6,7 70	6,9 74	7,0 77	7,2 81	7,3 84	7,5 88	7,6 91	7,8 95	7,9 98	8,1 102	8,2 105
<b>0,60</b> 9.885-855.0	8,6 81	8,9 86	9,2 91	9,4 96	9,7 101	9,9 106	10,1 111	10,4 116	10,6 121	10,8 126	11,0 131	11,2 136	11,4 141	11,6 146	11,8 151
<b>0,70</b> 9.885-891.0	11,8 110	12,1 117	12,5 124	12,8 130	13,1 137	13,5 144	13,8 151	14,1 158	14,4 158	14,7 172	15,0 178	15,3 185	15,6 192	15,8 199	16,1 206
<b>0,80</b> 9.885-856.0	15,4 143	15,8 152	16,3 161	16,7 170	17,2 179	17,6 188	18,0 197	18,4 206	18,8 215	19,2 224	19,4 231	19,9 242	20,3 251	20,7 260	21,0 269
<b>0,90</b> 9.885-886.0	19,4 181	20,0 193	20,6 204	21,2 216	21,7 227	22,3 238	22,8 250	23,3 261	23,8 272	24,3 284	24,8 295	25,2 306	25,7 318	26,2 329	26,6 340
<b>1,00</b> 9.885-857.0	24,0 224	24,7 238	25,4 252	26,1 266	26,8 280	27,5 294	28,1 308	28,8 322	29,4 336	30,0 350	30,6 364	31,2 378	31,7 392	32,3 406	32,9 420
<b>1,10</b> 9.885-858.0	29,0 271	29,9 288	30,8 305	31,6 322	32,5 339	33,3 356	34,0 373	34,8 390	35,6 407	36,3 424	37,0 441	37,7 457	38,4 474	39,1 491	39,8 508
<b>1,20</b> 9.885-859.0	34,5 323	35,6 343	36,6 363	37,6 383	38,6 403	39,6 423	40,5 444	41,4 464	42,3 484	43,2 504	44,0 524	44,9 544	45,7 565	46,5 585	47,3 605
<b>1,30</b> 9.885-860.0	40,5 379	41,8 402	43,0 426	44,2 450	45,3 473	46,5 497	47,5 521	48,6 544	49,7 568	50,7 592	51,7 615	52,7 639	53,6 663	54,6 686	55,5 710
<b>1,40</b> 9.885-861.0	47,0 439	48,5 467	49,9 494	51,2 521	52,6 549	53,9 576	55,1 604	56,4 631	57,6 659	58,8 686	59,9 714	61,1 741	62,2 768	63,3 796	64,4 823

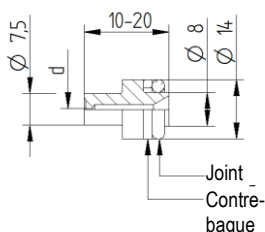
\* Avec un dispositif de projection manuel sans support de corps, la force de recul maximale autorisée est de **150 N**.

\* Avec un dispositif de projection manuel avec support de corps, la force de recul maximale autorisée est de **250 N**.

# Buse à jet circulaire

## Forme 1

La buse à jet circulaire « Forme 1 » peut être utilisée dans divers outils hydrauliques, comme dans un pistolet par exemple.



Caractéristiques techniques	
Pression de service	max. 3000 bar
Poids	0,011 kg

Numéro de produit du joint torique : 9.881-784.0  
 Numéro de produit de la contre-bague : 9.881-785.0  
 (Les bagues doivent être commandées séparément)

Variantes															
Ø des buses d [mm]	Pression de service [bar]														
	1600	1700	1800	1900	2000	2100	2200	2300	2400	2500	2600	2700	2800	2900	3000
Numéro de produit	Débit de la buse [l/min.]														
	Force de recul dans la direction du jet [N]*														
<b>1,50</b> 9.909-570.0	54,0 504	55,6 536	57,3 567	58,8 599	60,4 630	61,8 662	63,3 693	64,7 725	66,1 756	67,5 788	68,8 819	70,1 851	71,4 882	72,7 914	73,9 945
<b>1,60</b> 9.885-863.0	61,4 574	63,3 609	65,1 645	66,9 681	68,7 717	70,4 753	72,0 789	73,6 824	75,2 860	76,8 896	78,3 932	79,8 968	81,3 1004	82,7 1040	84,1 1075
<b>1,70</b> 9.885-864.0	69,3 647	71,5 688	73,5 728	75,6 769	77,5 809	79,4 850	81,3 890	83,1 931	84,9 971	86,7 1012	88,4 1052	90,1 1093	91,7 1133	93,3 1174	94,9 1214
<b>1,80</b> 9.885-865.0	77,7 726	80,1 771	82,5 817	84,7 862	86,9 907	89,1 953	91,2 998	93,2 1043	95,2 1089	97,2 1134	99,1 1180	101,0 1225	102,8 1270	104,7 1316	106,4 1361
<b>1,90</b> 9.885-866.0	86,6 809	89,3 859	91,9 910	94,4 960	96,8 1011	99,2 1062	101,6 1112	103,8 1163	106,1 1213	108,3 1264	110,4 1314	112,5 1365	114,6 1415	116,6 1466	118,6 1516
<b>2,00</b> 9.909-571.0	96,0 896	98,9 952	101,8 1008	104,6 1064	107,3 1120	109,9 1176	112,5 1232	115,1 1288	117,5 1344	120,0 1400	121,1 1442	124,7 1512	127,0 1568	129,2 1624	131,4 1680
<b>2,10</b> 9.885-870.0	105,8 988	109,1 1050	112,2 1112	115,3 1173	118,3 1235	121,2 1297	124,1 1359	126,9 1420	129,6 1482	132,3 1544	134,9 1606	137,4 1667	140,0 1729	142,4 1791	144,9 1853
<b>2,20</b> 9.885-869.0	116,1 1084	119,7 1152	123,2 1220	126,5 1288	129,8 1355	133,0 1423	136,2 1491	139,2 1559	142,2 1627	145,2 1694	148,0 1762	150,8 1830	153,6 1898	156,3 1965	159,0 2033
<b>2,30</b> 9.885-872.0	126,9 1185	130,8 1259	134,6 1333	138,3 1407	141,9 1481	145,4 1556	148,8 1630	152,2 1704	155,4 1778	158,6 1852	161,8 1926	164,9 2000	167,9 2074	170,9 2148	173,8 2222
<b>2,40</b> 9.885-873.0	138,2 1290	142,4 1371	146,6 1452	150,6 1532	154,5 1613	158,3 1694	162,0 1774	165,7 1855	169,3 1936	172,7 2016	176,2 2097	179,5 2178	182,8 2258	186,1 2339	189,2 2420
<b>2,50</b> 9.885-874.0	150,0 1400	154,6 1488	159,0 1575	163,4 1663	167,7 1750	171,8 1838	175,8 1925	179,8 2013	183,7 2100	187,4 2188	191,2 2275	194,8 2363	198,4 2450	201,9 2538	205,3 2625
<b>2,60</b> 9.885-875.0	162,2 1515	167,2 1609	172,0 1704	176,7 1799	181,3 1893	185,8 1988	190,2 2082	194,5 2177	198,6 2272	202,7 2366	206,7 2461	210,7 2556	214,6 2650	218,4 2745	222,1 2840
<b>2,70</b> 9.885-876.0	175 1633	180 1735	186 1837	191 1940	196 2042	200 2144	205 2246	209 2348	214 2450	218 2552	223 2654	227 2756	231 2858	235 2960	239 3062

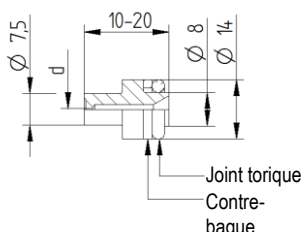
\* Avec un dispositif de projection manuel sans support de corps, la force de recul maximale autorisée est de **150 N**.

\* Avec un dispositif de projection manuel avec support de corps, la force de recul maximale autorisée est de **250 N**.

# Buse à jet circulaire

## Forme 1

La buse à jet circulaire « Forme 1 » peut être utilisée dans divers outils hydrauliques, comme dans un pistolet par exemple.



Caractéristiques techniques	
Pression de service	max. 3000 bar
Poids	0,011 kg

Numéro de produit du joint torique : 9.881-784.0  
 Numéro de produit de la contre-bague : 9.881-785.0  
 (Les bagues doivent être commandées séparément)

Variantes															
Ø des buses d [mm]	Pression de service [bar]														
	1600	1700	1800	1900	2000	2100	2200	2300	2400	2500	2600	2700	2800	2900	3000
Numéro de produit	Débit de la buse [l/min.]														
	Force de recul dans la direction du jet [N]*														
<b>2,80</b>	188	194	200	205	210	215	220	225	230	235	240	244	249	253	257
9.885-877.0	1756	1866	1976	2086	2196	2305	2415	2525	2635	2745	2854	2964	3074	3184	3293
<b>2,90</b>	202	208	214	220	226	231,2	236,6	241,9	247,1	252,2	257,2	262,1	266,9	271,6	276,3
9.885-878.0	1884	2002	2120	2237	2355	2473	2591	2709	2826	2944	3062	3180	3297	3415	3533
<b>3,00</b>	216	223	229	235	241	247,4	253,2	258,9	264,5	269,9	275,3	280,5	285,6	290,7	295,7
9.885-879.0	2016	2142	2268	2394	2520	2647	2773	2899	3025	3151	3277	3403	3529	3655	3781
<b>3,10</b>	231	238	245	251	258	264,1	270,4	276,4	282,4	288,2	293,9	299,5	305,0	310,4	315,7
9.885-880.0	2153	2288	2422	2557	2691	2826	2960	3095	3230	3364	3499	3633	3768	3902	4037
<b>3,20</b>	246	253	261	268	275	281,5	288,1	294,6	300,9	307,1	310,1	319,1	325,0	330,8	336,4
9.885-881.0	2294	2438	2581	2724	2868	3011	3155	3298	3441	3585	3691	3871	4015	4158	4302
<b>3,30</b>	261	269	277	285	292	299,3	306,4	313,3	320,0	326,6	333,1	339,4	345,6	351,8	357,8
9.885-882.0	2440	2592	2745	2897	3050	3202	3355	3507	3660	3812	3965	4117	4270	4422	4575
<b>3,40</b>	277	286	294	302	310	317,7	325,2	332,5	339,7	346,7	353,6	360,3	366,9	373,4	379,8
9.885-883.0	2590	2752	2914	3076	3237	3399	3561	3723	3885	4047	4209	4371	4532	4694	4856
<b>3,50</b>	294	303	312	320	329	336,7	344,6	352,4	360,0	367,4	374,7	381,8	388,8	395,7	402,4
9.885-884.0	2745	2916	3088	3259	3431	3602	3774	3945	4117	4288	4460	4631	4803	4974	5146
<b>3,60</b>	311	321	330,8	339	348	356,2	364,6	372,8	380,8	388,7	396,4	403,9	411,3	418,6	425,8
9.885-885.0	2904	3085	3267	3448	3629	3811	3992	4174	4355	4537	4718	4900	5081	5263	5444
<b>3,70</b>	329	339	348	360	367	376,3	385,1	393,8	402,3	410,6	418,7	426,7	434,5	442,2	449,8
9.885-887.0	3067	3259	3451	3642	3834	4026	4217	4409	4601	4792	4984	5176	5367	5559	5751
<b>3,80</b>	364	357	368	378	387	396,9	406,2	415,4	424,3	433,1	441,6	450,1	458,3	466,4	474,4
9.885-888.0	3235	3437	3640	3842	4044	4246	4448	4651	4853	5055	5257	5459	5662	5864	6066
<b>3,90</b>	365	376	387	398	408	418,1	427,9	437,5	446,9	456,2	465,2	474,0	482,7	491,3	499,7
9.885-889.0	3408	3621	3834	4047	4260	4473	4686	4899	5112	5325	5537	5750	5963	6176	6389

\* Avec un dispositif de projection manuel sans support de corps, la force de recul maximale autorisée est de **150 N**.

\* Avec un dispositif de projection manuel avec support de corps, la force de recul maximale autorisée est de **250 N**.