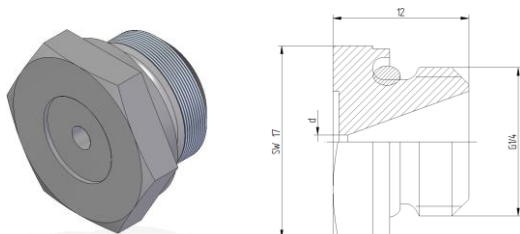


# Buse à jet circulaire

## Forme 2

La buse à jet circulaire « Forme 2 » peut être utilisée dans divers outils hydrauliques, comme dans un pistolet par exemple.



Caractéristiques techniques	
Pression de service	max. 750 bar
Filetage	G 1/4 A conformément à la norme DIN ISO 228/1
Poids	0,013 kg

Numéro de produit du joint torique : 9.881-590.0  
(Les joints toriques doivent être commandés séparément)

Variantes												
Ø des buses d [mm]	Pression de service [bar]											
	200	250	300	350	400	450	500	550	600	650	700	750
Numéro de produit	Débit de la buse [l/min.] Force de recul dans la direction du jet [N]*											
<b>Entretoise</b> 9.880-247.0												
<b>0,80</b> 9.885-915.0	4,2 14	4,7 17	5,2 21	5,6 24	6,0 28	6,3 31	6,7 35	7,0 38	7,3 42	7,6 45	7,9 49	8,2 52
<b>0,90</b> 9.885-892.0	5,3 18	6,0 22	6,5 26	7,1 31	7,6 35	8,0 40	8,4 44	8,9 49	9,3 53	9,6 57	10,0 62	10,3 66
<b>1,00</b> 9.885-916.0	6,6 22	7,4 27	8,1 33	8,7 38	9,3 44	9,9 49	10,4 54	10,9 60	11,4 65	11,9 71	12,3 76	12,8 82
<b>1,10</b> 9.885-893.0	8,0 26	8,9 33	9,8 40	10,6 46	11,3 53	12,0 59	12,6 66	13,2 72	13,8 79	14,4 86	14,9 92	15,5 99
<b>1,20</b> 9.885-904.0	9,5 31	10,5 39	11,6 47	12,6 55	13,4 63	14,3 71	15,0 78	15,8 86	16,5 94	17,1 102	17,8 110	18,4 118
<b>1,40</b> 9.885-894.0	12,9 43	14,5 53	15,8 64	17,1 75	18,3 85	19,4 96	20,4 107	21,4 117	22,4 128	23,3 139	24,2 149	25,0 160
<b>1,50</b> 9.885-905.0	14,8 49	16,6 61	18,2 74	19,6 86	21,0 98	22,3 110	23,5 123	24,6 135	25,7 147	26,8 159	27,8 172	28,7 184
<b>1,80</b> 9.885-895.0	21,4 71	23,9 88	26,2 106	28,3 124	30,2 141	32,1 159	33,8 176	35,4 194	37,0 212	38,5 229	40,0 247	41,4 265
<b>2,00</b> 9.885-896.0	26,4 87	29,5 109	32,3 131	34,9 152	37,3 174	39,6 196	41,7 218	43,8 240	45,7 261	47,6 283	49,4 305	51,1 327
<b>2,20</b> 9.885-907.0	31,9 105	35,7 132	39,1 158	42,2 184	45,2 211	47,9 237	50,5 264	53,0 290	55,3 316	57,6 343	59,7 369	61,8 395
<b>2,30</b> 9.885-897.0	34,9 115	39,0 144	42,7 173	46,2 202	49,4 230	52,4 259	55,2 288	57,9 317	60,5 346	62,9 374	65,3 403	67,6 432

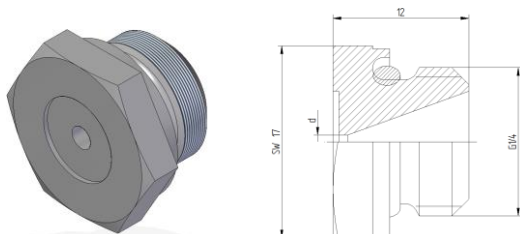
\* Avec un dispositif de projection manuel sans support de corps, la force de recul maximale autorisée est de **150 N**.

\* Avec un dispositif de projection manuel avec support de corps, la force de recul maximale autorisée est de **250 N**.

# Buse à jet circulaire

## Forme 2

La buse à jet circulaire « Forme 2 » peut être utilisée dans divers outils hydrauliques, comme dans un pistolet par exemple.



Caractéristiques techniques	
Pression de service	max. 750 bar
Filetage	G 1/4 A conformément à la norme DIN ISO 228/1
Poids	0,013 kg

Numéro de produit du joint torique : 9.881-590.0  
(Les joints toriques doivent être commandés séparément)

Variantes												
Ø des buses d [mm] Numéro de produit	Pression de service [bar]											
	200	250	300	350	400	450	500	550	600	650	700	750
	Débit de la buse [l/min.] Force de recul dans la direction du jet [N]*											
<b>2,40</b> 9.885-908.0	38,0 125	42,5 157	46,5 188	50,3 220	53,7 251	57,0 282	60,1 314	63,0 345	65,8 376	68,5 408	71,1 439	73,6 470
<b>2,50</b> 9.885-906.0	41,2 136	46,1 170	50,5 204	54,5 238	58,3 272	61,9 306	65,2 340	68,4 374	71,4 408	74,3 442	77,1 476	79,9 511
<b>2,60</b> 9.885-898.0	44,6 147	49,9 184	54,6 221	59,0 258	63,1 294	66,9 331	70,5 368	74,0 405	77,2 442	80,4 479	83,4 515	86,4 552
<b>2,70</b> 9.885-909.0	48,1 159	53,8 198	58,9 238	63,6 278	68,0 318	72,1 357	76,0 397	79,8 437	83,3 476	86,7 516	99,0 556	93,1 595
<b>2,90</b> 9.885-899.0	55,5 183	62,0 229	68,0 275	73,4 321	78,5 366	83,2 412	87,7 458	92,0 504	96,1 550	100,0 595	103,8 641	107,4 687
<b>3,00</b> 9.885-910.0	59,4 196	66,4 245	72,7 294	78,5 343	84,0 392	89,1 441	93,9 490	98,5 539	102,8 588	107,0 637	111,1 686	115,0 735
<b>3,30</b> 9.885-900.0	71,8 237	80,3 297	88,0 356	95,0 415	101,6 474	107,8 534	113,6 593	119,1 652	124,4 712	129,5 771	134,4 830	139,1 890
<b>3,50</b> 9.885-911.0	80,8 267	90,4 334	99,0 400	106,9 467	114,3 534	121,2 600	127,8 667	134,0 734	140,0 800	145,7 867	151,2 934	156,5 1001
<b>3,70</b> 9.885-901.0	90,3 298	101,0 373	110,6 447	119,5 522	127,7 596	135,5 671	142,8 745	149,8 820	156,4 895	162,8 969	169,0 1044	174,9 1118
<b>4,00</b> 9.885-902.0	105,6 349	118,0 436	129,3 523	139,6 610	149,3 697	158,3 784	166,9 871	175,1 958	182,8 1046	190,3 1133	197,5 1220	204,4 1307
<b>4,50</b> 9.885-912.0	133,6 441	149,4 551	163,6 662	176,7 772	188,9 882	200,4 992	211,2 1103	221,6 1213	231,4 1323	240,9 1434	249,9 1544	258,7 1654
<b>4,60</b> 9.885-903.0	139,6 461	156,1 576	171,0 691	184,7 807	197,4 922	209,4 1037	220,7 1152	231,5 1267	241,8 1383	251,7 1498	261,2 1613	270,3 1728

\* Avec un dispositif de projection manuel sans support de corps, la force de recul maximale autorisée est de **150 N**.

\* Avec un dispositif de projection manuel avec support de corps, la force de recul maximale autorisée est de **250 N**.