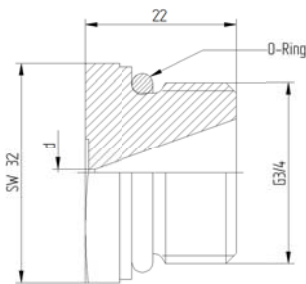


Rundstrahldüse

Form 3

Die Rundstrahldüse »Form 3« kann in diversen Wasserwerkzeugen, z.B. Pistolen und Düsenbal-
ken, eingesetzt werden.



Technische Daten

Betriebsdruck	max. 500 bar
Gewinde	G 3/4" nach DIN ISO 228/1
Gewicht	0,095 kg

Material-Nummer des O-Rings: 9.881-826.0
(O-Ringe müssen gesondert bestellt werden.)

Varianten

Düsen Ø d [mm]	Index	Material- Nummer
Blind		9.880-309.0
1,0	0,7	9.885-919.0
1,5	1,6	9.910-841.0
2,0	2,7	9.885-920.0
2,2	3,2	9.885-928.0
2,4	3,8	9.885-929.0
2,5	4,3	9.885-926.0
2,7	5,0	9.885-921.0
3,0	6,0	9.885-922.0
3,5	8,5	9.885-927.0
4,0	11,0	9.885-923.0