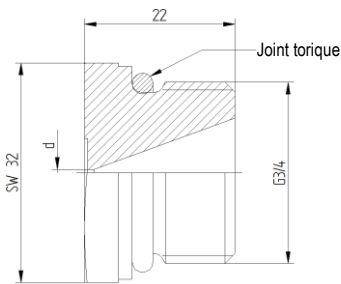
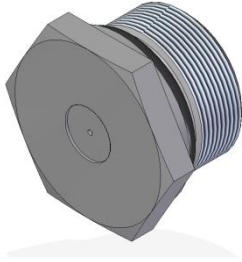


Buse à jet circulaire

Forme 3

La buse à jet circulaire « Forme 3 » peut être utilisée dans divers outils hydrauliques, comme avec des pistolets et des rails de buses par exemple.



Caractéristiques techniques

Pression de service	max. 500 bar
Filetage	G 3/4" conformément à la norme DIN ISO 228/1
Poids	0,095 kg

Numéro de produit du joint torique : 9.881-826.0
(Les joints toriques doivent être commandés séparément)

Variantes

Ø des buses d [mm]	Index	Numéro de produit
Entretoise		9.880-309.0
1,0	0,7	9.885-919.0
1,5	1,6	9.910-841.0
2,0	2,7	9.885-920.0
2,2	3,2	9.885-928.0
2,4	3,8	9.885-929.0
2,5	4,3	9.885-926.0
2,7	5,0	9.885-921.0
3,0	6,0	9.885-922.0
3,5	8,5	9.885-927.0
4,0	11,0	9.885-923.0