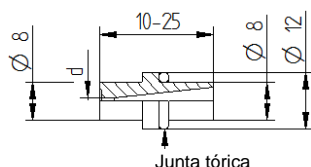
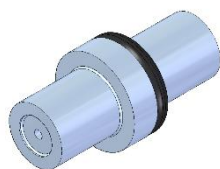


Tobera de chorro redondo

Forma 4

La tobera de chorro redondo »forma 4« se puede utilizar en diversas herramientas hidráulicas, p. ej., pistolas.



Datos técnicos	
Presión de servicio máx.	1.500 bar
Peso	0,011 kg

Número de material de la junta tórica: 6.025-168.0
(las juntas tóricas deben encargarse por separado)

Variantes															
Ø tobera d [mm]	Presión de servicio [bar]														
	200	300	400	500	600	700	750	800	900	1000	1100	1200	1300	1400	1500
Número de material	Caudal de tobera [l/min]														
	Fuerza de retroceso en la dirección del chorro [N]*														
Ciega 9.885-944.0															
0,50 9.885-948.0	2,1 7	2,6 11	3,0 14	3,4 18	3,7 21	4,0 25	4,1 26	4,2 28	4,5 32	4,7 35	5,0 39	5,2 42	5,4 46	5,6 49	5,8 53
0,60 9.885-953.0	3,1 10	3,7 15	4,3 20	4,8 25	5,3 30	5,7 35	5,9 38	6,1 40	6,5 45	6,8 50	7,2 55	7,5 60	7,8 66	8,1 71	8,4 76
0,70 9.885-950.0	4,2 14	5,1 21	5,9 27	6,6 34	7,2 41	7,8 48	8,0 51	8,3 55	8,8 62	9,3 69	9,7 75	10,2 82	10,6 89	11,0 96	11,4 103
0,80 6.025-200.0	5,4 18	6,6 27	7,7 36	8,6 45	9,4 54	10,2 63	10,5 67	10,9 72	11,5 81	12,1 90	12,7 99	13,3 108	13,8 117	14,4 125	14,9 134
0,85 9.886-902.0	6,1 20	7,5 30	8,7 40	9,7 51	10,6 61	11,5 71	11,9 76	12,3 81	13,0 91	13,7 101	14,4 111	15,0 121	15,6 132	16,2 142	16,8 152
0,90 6.025-470.0	6,9 23	8,4 34	9,7 45	10,9 57	11,9 68	12,9 79	13,3 85	13,7 91	14,6 102	15,4 113	16,1 125	16,8 136	17,5 147	18,2 159	18,8 170
1,00 6.025-198.0	8,5 28	10,4 42	12,0 56	13,4 70	14,7 84	15,9 98	16,4 105	17,0 112	18,0 126	19,0 140	19,9 154	20,8 168	21,6 182	22,4 196	23,2 210
1,10 9.885-951.0	10,3 34	12,6 51	14,5 68	16,2 85	17,8 102	19,2 119	19,9 127	20,5 136	21,8 152	23,0 169	24,1 186	25,1 203	26,2 220	27,2 237	28,1 254
1,20 6.025-199.0	12,2 40	15,0 60	17,3 81	19,3 101	21,2 121	22,9 141	23,8 151	24,4 161	25,9 181	27,3 202	28,6 222	29,9 242	31,1 262	32,3 282	33,5 302
1,25 6.025-471.0	13,3 44	16,2 66	18,7 88	21,0 109	23,0 131	24,8 153	25,7 164	26,5 175	28,1 197	29,6 219	31,1 241	32,5 263	33,8 284	35,1 306	36,3 328
1,30 6.025-196.0	14,3 47	17,6 71	20,3 95	22,7 118	24,8 142	26,8 166	27,8 177	28,7 189	30,4 213	32,1 237	33,6 260	35,1 284	36,5 308	37,9 331	39,3 355
1,40 9.885-945.0	16,6 55	20,4 82	23,5 110	26,3 137	28,8 165	31,1 192	32,2 206	33,3 220	35,3 247	37,2 274	39,0 302	40,7 329	42,4 357	44,0 384	45,5 412

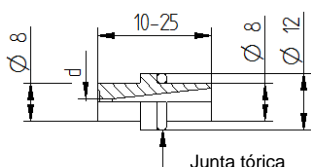
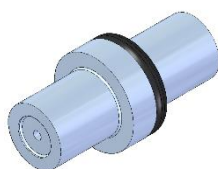
* Con un sistema de pulverización manual sin apoyo corporal se permite una fuerza de retroceso máx. de **150 N**.

* Con un sistema de pulverización manual con apoyo corporal se permite una fuerza de retroceso máx. de **250 N**.

Tobera de chorro redondo

Forma 4

La tobera de chorro redondo »forma 4« se puede utilizar en diversas herramientas hidráulicas, p. ej., pistolas.



Datos técnicos	
Presión de servicio máx.	1.500 bar
Peso	0,011 kg

Número de material de la junta tórica: 6.025-168.0
(las juntas tóricas deben encargarse por separado)

Variantes															
Ø tobera d [mm]	Presión de servicio [bar]														
	200	300	400	500	600	700	750	800	900	1000	1100	1200	1300	1400	1500
Número de material	Caudal de tobera [l/min]														
	Fuerza de retroceso en la dirección del chorro [N]*														
1,30 6.025-196.0	14,3 47	17,6 71	20,3 95	22,7 118	24,8 142	26,8 166	27,8 177	28,7 189	30,4 213	32,1 237	33,6 260	35,1 284	36,5 308	37,9 331	39,3 355
1,40 9.885-945.0	16,6 55	20,4 82	23,5 110	26,3 137	28,8 165	31,1 192	32,2 206	33,3 220	35,3 247	37,2 274	39,0 302	40,7 329	42,4 357	44,0 384	45,5 412
1,50 9.885-931.0	19,1 63	23,4 95	27,0 126	30,2 158	33,1 189	35,7 221	37,0 236	38,2 252	40,5 284	42,7 315	44,8 347	46,8 378	48,7 410	50,5 441	52,3 473
1,60 9.885-947.0	21,7 72	26,6 108	30,7 143	34,4 179	37,6 215	40,6 251	42,1 269	43,4 287	46,1 323	48,6 358	50,9 394	53,2 430	55,4 466	57,5 502	59,5 538
1,70 9.885-946.0	24,5 81	30,0 121	34,7 162	38,8 202	42,5 243	45,9 283	45,5 304	49,0 324	52,0 364	54,8 405	57,5 445	60,0 486	62,5 526	64,9 567	67,1 607
1,80 9.885-932.0	27,5 91	33,7 136	38,9 181	43,5 227	47,6 272	51,4 318	53,2 340	55,0 363	58,3 408	61,5 454	64,5 499	67,3 544	70,1 590	72,7 635	75,3 681
1,90 9.885-952.0	30,6 101	37,5 152	43,3 202	48,4 253	53,0 303	57,3 354	59,3 379	61,2 404	65,0 455	68,5 505	71,8 556	75,0 607	78,1 657	81,0 708	83,9 758
2,00 9.885-933.0	33,9 112	41,6 168	48,0 224	53,6 280	58,8 336	63,5 392	65,7 420	67,9 448	72,0 504	75,9 560	79,6 616	83,1 672	86,5 728	89,8 784	92,9 840
2,20 9.885-934.0	41,1 136	50,3 203	58,1 271	64,9 339	71,1 407	76,8 474	79,5 508	82,1 542	87,1 610	91,8 678	96,3 746	100,6 813	104,7 881	108,6 949	112,4 1017
2,30 9.885-964.0	44,9 148	55,0 222	63,5 296	71,0 370	77,7 444	83,9 519	86,9 556	89,7 593	95,2 667	100,3 741	105,2 815	109,9 889	114,4 963	118,7 1037	122,9 1111
2,40 9.885-935.0	48,9 161	59,8 242	69,1 323	77,3 403	84,6 484	91,4 565	94,6 605	97,7 645	103,6 726	109,3 807	114,6 887	119,7 968	124,6 1049	129,3 1129	133,8 1210
2,50 9.885-936.0	53,0 175	64,9 263	75,0 350	83,8 438	91,8 525	99,2 613	102,7 656	106,0 700	112,5 788	118,5 875	124,3 963	129,9 1050	135,2 1138	140,3 1225	145,2 1313
2,70 9.885-965.0	61,8 204	75,7 306	87,5 408	97,8 510	107,1 612	115,7 715	119,7 766	123,7 817	131,2 919	138,3 1021	145,0 1123	151,5 1225	157,7 1327	163,6 1429	169,4 1531

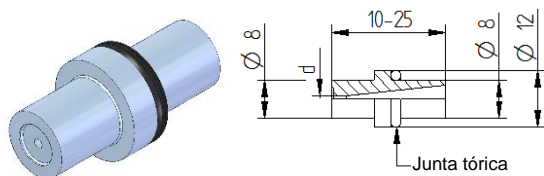
* Con un sistema de pulverización manual sin apoyo corporal se permite una fuerza de retroceso máx. de **150 N**.

* Con un sistema de pulverización manual con apoyo corporal se permite una fuerza de retroceso máx. de **250 N**.

Tobera de chorro redondo

Forma 4

La tobera de chorro redondo »forma 4« se puede utilizar en diversas herramientas hidráulicas, p. ej., pistolas.



Datos técnicos	
Presión de servicio máx.	1.500 bar
Peso	0,011 kg

Número de material de la junta tórica: 6.025-168.0
(las juntas tóricas deben encargarse por separado)

Variantes															
Ø tobera d [mm]	Presión de servicio [bar]														
	200	300	400	500	600	700	750	800	900	1000	1100	1200	1300	1400	1500
Número de material	Caudal de tobera [l/min]														
	Fuerza de retroceso en la dirección del chorro [N]*														
2,80 9.885-937.0	66,5 220	81,4 329	94,0 439	105,2 549	115,2 659	124,4 768	128,8 823	133,0 878	141,1 988	148,7 1098	156,0 1208	162,9 1317	169,6 1427	176,0 1537	182,1 1647
2,90 9.886-905.0	71,3 236	87,4 353	100,9 471	112,8 589	123,6 707	133,5 824	138,1 883	142,7 942	151,3 1060	159,5 1178	167,3 1295	174,7 1413	181,9 1531	188,7 1649	195,4 1766
3,00 9.885-938.0	76,3 252	93,5 378	108,0 504	120,7 630	132,2 756	142,8 882	147,8 945	152,7 1008	161,9 1134	170,7 1260	179,0 1386	187,0 1512	194,6 1638	202,0 1764	209,1 1890
3,20 9.885-939.0	86,9 287	106,4 430	122,8 574	137,3 717	150,4 860	162,5 1004	168,2 1075	173,7 1147	184,3 1290	194,2 1434	203,7 1577	212,8 1721	221,5 1864	229,8 2007	237,9 2151
3,30 9.886-904.0	92,4 305	113,1 457	130,6 610	146,1 762	160,0 915	172,8 1067	178,9 1144	184,8 1220	196,0 1372	206,6 1525	216,6 1677	226,3 1830	235,5 1982	244,4 2135	253,0 2287
3,50 9.885-940.0	103,9 343	127,3 515	147,0 686	164,3 858	180,0 1029	194,4 1201	201,2 1286	207,8 1372	220,4 1544	232,4 1715	243,7 1887	254,5 2058	264,9 2230	274,9 2401	284,6 2573
3,60 9.886-903.0	109,9 363	134,6 544	155,5 726	173,8 907	190,4 1089	205,7 1270	212,9 1361	219,9 1452	233,2 1633	245,8 1815	257,8 1996	269,3 2178	280,3 2359	290,9 2541	301,1 2722
4,00 9.885-941.0	135,7 448	166,2 672	191,9 896	214,6 1120	235,1 1344	253,9 1568	262,8 1680	271,4 1792	287,9 2016	303,5 2240	318,3 2464	332,4 2689	346,0 2913	359,1 3137	371,7 3361
4,50 9.885-943.0	171,8 567	210,4 851	242,9 1134	271,6 1418	297,5 1701	321,4 1985	332,6 2127	343,5 2268	364,4 2552	384,1 2836	402,8 3119	420,8 3403	437,9 3686	454,5 3970	470,4 4253
5,00 9.885-942.0	212,1 700	259,7 1050	299,9 1400	335,3 1750	367,3 2100	396,7 2450	410,7 2625	424,1 2801	449,9 3151	474,2 3501	497,3 3851	519,4 4201	540,7 4551	561,1 4901	580,8 5251

* Con un sistema de pulverización manual sin apoyo corporal se permite una fuerza de retroceso máx. de **150 N**.

* Con un sistema de pulverización manual con apoyo corporal se permite una fuerza de retroceso máx. de **250 N**.

Accesorios	
Girador de tuercas para tobera forma 4 y forma 19	9.883-469.0