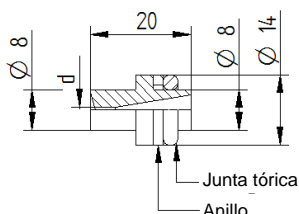
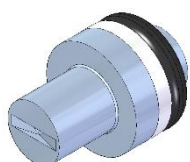


# Tobera de chorro plano

## Forma 8

La tobera de chorro plano «forma 8» se puede utilizar en diversas herramientas hidráulicas, p. ej., pistolas.



Datos técnicos	
Presión de servicio	máx. 3000 bar
Peso	0,011 kg

Número de material de la junta tórica: 9.881-784.0

Número de material del anillo: 9.881-785.0

(los anillos deben encargarse por separado)

Variantes														
Ø tobera d [mm]	Presión de servicio [bar]													
	1700	1800	1900	2000	2100	2200	2300	2400	2500	2600	2700	2800	2900	3000
Número de material	Caudal de tobera [l/min]													
	Fuerza de retroceso en la dirección del chorro [N]*													
<b>Ciega</b> 9.885-868.0														
<b>0,70-10°</b> 9.886-056.0	9,0 87	9,3 92	9,5 97	9,8 102	10,0 107	10,3 112	10,5 117	10,7 123	10,9 128	11,2 133	11,4 138	11,6 143	11,8 148	12,0 153
<b>0,80-10°</b> 9.886-041.0	11,8 113	12,1 120	12,5 127	12,8 133	13,1 140	13,4 147	13,7 153	14,0 160	14,3 167	14,6 173	14,8 180	15,1 187	15,4 193	15,7 200
<b>0,80-20°</b> 9.886-057.0	11,8 113	12,1 120	12,5 127	12,8 133	13,1 140	13,4 147	13,7 153	14,0 160	14,3 167	14,6 173	14,8 180	15,1 187	15,4 193	15,7 200
<b>0,90-10°</b> 9.909-579.0	14,9 144	15,3 152	15,8 160	16,2 169	16,6 177	17,0 186	17,3 194	17,7 203	18,1 211	18,4 220	18,8 228	19,1 236	19,5 245	19,8 253
<b>1,00-10°</b> 9.886-043.0	18,4 177	18,9 188	19,5 198	20,0 208	20,5 219	20,9 229	21,4 240	21,9 250	22,3 261	22,8 271	23,2 281	23,6 292	24,0 302	24,5 313
<b>1,00-20°</b> 9.886-023.0	18,4 177	18,9 188	19,5 198	20,0 208	20,5 219	20,9 229	21,4 240	21,9 250	22,3 261	22,5 268	23,2 281	23,6 292	24,0 302	24,5 313
<b>1,10-10°</b> 9.909-580.0	22,3 214	22,9 227	23,6 240	24,2 252	24,8 265	25,3 277	25,9 290	26,5 303	27,0 315	27,5 328	28,1 341	28,6 353	29,1 366	29,6 378
<b>1,10-20°</b> 9.886-024.0	22,3 214	22,9 227	23,6 240	24,2 252	24,8 265	25,3 277	25,9 290	26,5 303	27,0 315	27,5 328	28,1 341	28,6 353	29,1 366	29,6 378
<b>1,20-20°</b> 9.909-576.0	26,5 255	27,3 270	28,0 285	28,8 300	29,5 315	30,2 330	30,9 345	31,5 360	32,1 375	32,8 390	33,4 405	34,0 420	34,6 435	35,2 450
<b>1,30-10°</b> 9.886-046.0	31,1 299	32,0 317	32,9 335	33,7 352	34,6 370	35,4 388	36,2 405	37,0 423	37,7 440	38,5 458	39,2 476	39,9 493	40,6 511	41,3 529
<b>1,30-20°</b> 9.886-026.0	31,1 299	32,0 317	32,9 335	33,7 352	34,6 370	35,4 388	36,2 405	37,0 423	37,7 440	38,5 458	39,2 476	39,9 493	40,6 511	41,3 529
<b>1,40-10°</b> 9.909-581.0	36,1 347	37,1 368	38,1 388	39,1 409	40,1 429	41,0 449	42,0 470	42,9 490	43,8 511	44,6 531	45,5 552	46,3 572	47,1 593	47,9 613

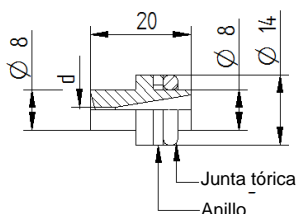
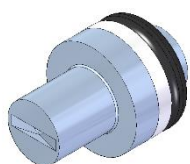
\* Con un sistema de pulverización manual sin apoyo corporal se permite una fuerza de retroceso máx. de **150 N**.

\* Con un sistema de pulverización manual con apoyo corporal se permite una fuerza de retroceso máx. de **250 N**.

# Tobera de chorro plano

## Forma 8

La tobera de chorro plano «forma 8» se puede utilizar en diversas herramientas hidráulicas, p. ej., pistolas.



Datos técnicos	
Presión de servicio	máx. 3000 bar
Peso	0,011 kg

Número de material de la junta tórica: 9.881-784.0

Número de material del anillo: 9.881-785.0

(los anillos deben encargarse por separado)

Variantes														
Ø tobera d [mm]	Presión de servicio [bar]													
	1700	1800	1900	2000	2100	2200	2300	2400	2500	2600	2700	2800	2900	3000
Número de material	Caudal de tobera [l/min]													
	Fuerza de retroceso en la dirección del chorro [N]*													
<b>1,40-20°</b> 9.886-027.0	36,1 347	37,1 368	38,1 388	39,1 409	40,1 429	41,0 449	42,0 470	42,9 490	43,8 511	44,6 531	45,5 552	46,3 572	47,1 593	47,9 613
<b>1,50-10°</b> 9.909-582.0	41,4 399	42,6 422	43,8 446	44,9 469	46,0 493	47,1 516	48,2 539	49,2 563	50,2 586	51,2 610	52,2 633	53,2 657	54,1 680	55,0 704
<b>1,50-20°</b> 9.909-577.0	41,4 399	42,6 422	43,8 446	44,9 469	46,0 493	47,1 516	48,2 539	49,2 563	50,2 586	51,2 610	52,2 633	53,2 657	54,1 680	55,0 704
<b>1,60-10°</b> 9.886-049.0	47,1 454	48,5 480	49,8 507	51,1 534	52,4 560	53,6 587	54,8 614	56,0 640	57,2 667	58,3 694	59,4 721	60,5 747	61,6 774	62,6 801
<b>1,60-20°</b> 9.886-029.0	47,1 454	48,5 480	49,8 507	51,1 534	52,4 560	53,6 587	54,8 614	56,0 640	57,2 667	58,3 694	59,4 721	60,5 747	61,6 774	62,6 801
<b>1,70-10°</b> 9.886-050.0	53,2 512	54,7 542	56,2 572	57,7 603	59,1 633	60,5 663	61,9 693	63,2 723	64,5 753	65,8 783	67,1 813	68,3 844	69,5 874	70,7 904
<b>1,70-20°</b> 9.909-578.0	53,2 512	54,7 542	56,2 572	57,7 603	59,1 633	60,5 663	61,9 693	63,2 723	64,5 753	65,8 783	67,1 813	68,3 844	69,5 874	70,7 904
<b>1,80-10°</b> 9.886-051.0	59,7 574	61,4 608	63,1 642	64,7 675	66,3 709	67,9 743	69,4 777	70,9 811	72,3 844	73,8 878	75,2 912	76,6 946	77,9 979	79,2 1013
<b>1,80-20°</b> 9.886-031.0	59,7 574	61,4 608	63,1 642	64,7 675	66,3 709	67,9 743	69,4 777	70,9 811	72,3 844	73,8 878	75,2 912	76,6 946	77,9 979	79,2 1013
<b>1,90-10°</b> 9.899-602.0	66,5 640	68,4 677	70,3 715	72,1 753	73,9 790	75,6 828	77,3 866	79,0 903	80,6 941	82,2 978	83,8 1016	85,3 1054	86,8 1091	88,3 1129
<b>1,90-20°</b> 9.886-032.0	66,5 640	68,4 677	70,3 715	72,1 753	73,9 790	75,6 828	77,3 866	79,0 903	80,6 941	82,2 978	83,8 1016	85,3 1054	86,8 1091	88,3 1129
<b>2,00-10°</b> 9.886-052.0	73,6 709	75,8 751	77,9 792	79,9 834	81,8 876	83,8 917	85,7 959	87,5 1001	89,3 1042	91,1 1084	92,8 1126	94,5 1168	96,2 1209	97,8 1251
<b>2,00-20°</b> 9.886-033.0	73,6 709	75,8 751	77,9 792	79,9 834	81,8 876	83,8 917	85,7 959	87,5 1001	89,3 1042	91,1 1084	92,8 1126	94,5 1168	96,2 1209	97,8 1251

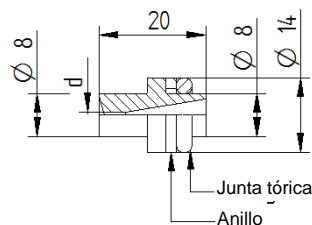
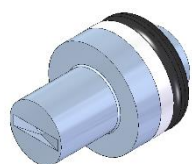
\* Con un sistema de pulverización manual sin apoyo corporal se permite una fuerza de retroceso máx. de **150 N**.

\* Con un sistema de pulverización manual con apoyo corporal se permite una fuerza de retroceso máx. de **250 N**.

# Tobera de chorro plano

## Forma 8

La tobera de chorro plano «forma 8» se puede utilizar en diversas herramientas hidráulicas, p. ej., pistolas.



Datos técnicos	
Presión de servicio	máx. 3000 bar
Peso	0,011 kg

Número de material de la junta tórica: 9.881-784.0

Número de material del anillo: 9.881-785.0

(los anillos deben encargarse por separado)

Variantes														
Ø tobera d [mm]	Presión de servicio [bar]													
	1700	1800	1900	2000	2100	2200	2300	2400	2500	2600	2700	2800	2900	3000
Número de material	Caudal de tobera [l/min]													
	Fuerza de retroceso en la dirección del chorro [N]*													
<b>2,10-20°</b> 9.886-034.0	81,2 782	83,5 827	85,8 873	88,1 919	90,2 965	92,4 1011	94,4 1057	96,5 1103	98,5 1149	99,4 1183	102,3 1241	104,2 1287	106,0 1333	107,9 1379
<b>2,20-10°</b> 9.886-053.0	89,1 858	91,7 908	94,2 959	96,7 1009	99,0 1060	101,4 1110	103,6 1160	105,9 1211	108,1 1261	110,2 1312	112,3 1362	114,4 1413	116,4 1463	118,4 1514
<b>2,20-20°</b> 9.886-035.0	89,1 858	91,7 908	94,2 959	96,7 1009	99,0 1060	101,4 1110	103,6 1160	105,9 1211	108,1 1261	110,2 1312	112,3 1362	114,4 1413	116,4 1463	118,4 1514
<b>2,30-10°</b> 9.886-054.0	97,4 937	100,2 993	103,0 1048	105,6 1103	108,2 1158	110,8 1213	113,3 1268	115,7 1323	118,1 1379	120,4 1434	122,7 1489	125,0 1544	127,2 1599	129,4 1654
<b>2,40-10°</b> 9.886-055.0	106,0 1021	109,1 1081	112,1 1141	115,0 1201	117,9 1261	120,6 1321	123,3 1381	126,0 1441	128,6 1501	131,1 1561	133,6 1621	136,1 1681	138,5 1741	140,9 1801
<b>2,40-20°</b> 9.886-036.0	106,0 1021	109,1 1081	112,1 1141	115,0 1201	117,9 1261	120,6 1321	123,3 1381	126,0 1441	128,6 1501	131,1 1561	133,6 1621	136,1 1681	138,5 1741	140,9 1801

\* Con un sistema de pulverización manual sin apoyo corporal se permite una fuerza de retroceso máx. de **150 N**.

\* Con un sistema de pulverización manual con apoyo corporal se permite una fuerza de retroceso máx. de **250 N**.