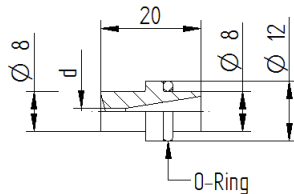


Flachstrahldüse

Form 19

Die Flachstrahldüse »Form 19« kann in diversen Wasserwerkzeugen, z. B. Pistolen, eingesetzt werden.



Technische Daten		
Betriebsdruck	max.	1.500 bar
Gewicht		0,011 kg

Material-Nummer des O-Rings: 6.025-168.0
(O-Ringe müssen gesondert bestellt werden)

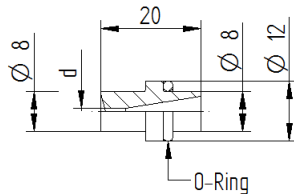
Varianten															
Düsen-Ø d [mm]	Betriebsdruck [bar]														
	200	300	400	500	600	700	750	800	900	1000	1100	1200	1300	1400	1500
Material- Nummer	Düsendurchsatz [l/min]														
	Rückstoßkraft in Strahlrichtung [N]*														
Blind 9.885-944.0															
0,60-10° 6.025-457.0	2,3 8	2,8 11	3,2 15	3,6 19	3,9 23	4,3 26	4,4 28	4,5 30	4,8 34	5,1 38	5,3 41	5,6 45	5,8 49	6,0 53	6,2 56
0,60-30° 6.025-458.0	2,3 8	2,8 11	3,2 15	3,6 19	3,9 23	4,3 26	4,4 28	4,5 30	4,8 34	5,1 38	5,3 41	5,6 45	5,8 49	6,0 53	6,2 56
0,70-10° 6.025-459.0	3,1 10	3,8 15	4,4 20	4,9 26	5,4 31	5,8 36	6,0 38	6,2 41	6,6 46	6,9 51	7,3 56	7,6 61	7,9 66	8,2 72	8,5 77
0,70-20° 6.025-460.0	3,1 10	3,8 15	4,4 20	4,9 26	5,4 31	5,8 36	6,0 38	6,2 41	6,6 46	6,9 51	7,3 56	7,6 61	7,9 66	8,2 72	8,5 77
0,70-30° 6.025-461.0	3,1 10	3,8 15	4,4 20	4,9 26	5,4 31	5,8 36	6,0 38	6,2 41	6,6 46	6,9 51	7,3 56	7,6 61	7,9 66	8,2 72	8,5 77
0,80-30° 9.886-186.0	4,0 13	4,9 20	5,7 27	6,4 33	7,0 40	7,6 47	7,8 50	8,1 53	8,6 60	9,0 67	9,5 73	9,9 80	10,3 87	10,7 93	11,1 100
0,90-10° 6.025-462.0	5,1 17	6,3 25	7,2 34	8,1 42	8,9 51	9,6 59	9,9 63	10,2 68	10,9 76	11,4 84	12,0 93	12,5 101	13,0 110	13,5 118	14,0 127
0,90-20° 6.025-463.0	5,1 17	6,3 25	7,2 34	8,1 42	8,9 51	9,6 59	9,9 63	10,2 68	10,9 76	11,4 84	12,0 93	12,5 101	13,0 110	13,5 118	14,0 127
0,90-30° 6.025-464.0	5,1 17	6,3 25	7,2 34	8,1 42	8,9 51	9,6 59	9,9 63	10,2 68	10,9 76	11,4 84	12,0 93	12,5 101	13,0 110	13,5 118	14,0 127
0,90-60° 9.912-874.0	5,1 17	6,3 25	7,2 34	8,1 42	8,9 51	9,6 59	9,9 63	10,2 68	10,9 76	11,4 84	12,0 93	12,5 101	13,0 110	13,5 118	14,0 127
1,00-10° 6.025-217.0	6,3 21	7,7 31	8,9 42	10,0 52	10,9 63	11,8 73	12,2 78	12,6 83	13,4 94	14,1 104	14,8 115	15,5 125	16,1 136	16,7 146	17,3 156
1,00-20° 6.025-214.0	6,3 21	7,7 31	8,9 42	10,0 52	10,9 63	11,8 73	12,2 78	12,6 83	13,4 94	14,1 104	14,8 115	15,5 125	16,1 136	16,7 146	17,3 156

*Bei manueller Spritzeinrichtung ohne Körperstütze ist eine max. Rückstoßkraft von **150 N** zulässig.

*Bei manueller Spritzeinrichtung mit Körperstütze ist eine max. Rückstoßkraft von **250 N** zulässig.

Flachstrahldüse Form 19

Die Flachstrahldüse »Form 19« kann in diversen Wasserwerkzeugen, z. B. Pistolen, eingesetzt werden.



Technische Daten		
Betriebsdruck	max.	1.500 bar
Gewicht		0,011 kg

Material-Nummer des O-Rings: 6.025-168.0
(O-Ringe müssen gesondert bestellt werden)

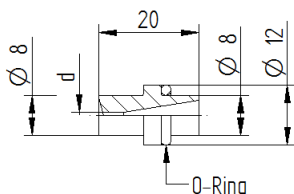
Varianten															
Düsen-Ø d [mm]	Betriebsdruck [bar]														
	200	300	400	500	600	700	750	800	900	1000	1100	1200	1300	1400	1500
Material- Nummer	Düsendurchsatz [l/min]														
	Rückstoßkraft in Strahlrichtung [N]*														
1,00-30° 6.025-215.0	6,3 21	7,7 31	8,9 42	10,0 52	10,9 63	11,8 73	12,2 78	12,6 83	13,4 94	14,1 104	14,8 115	15,5 125	16,1 136	16,7 146	17,3 156
1,00-40° 6.025-216.0	6,3 21	7,7 31	8,9 42	10,0 52	10,9 63	11,8 73	12,2 78	12,6 83	13,4 94	14,1 104	14,8 115	15,5 125	16,1 136	16,7 146	17,3 156
1,00-60° 9.886-163.0	6,3 21	7,7 31	8,9 42	10,0 52	10,9 63	11,8 73	12,2 78	12,6 83	13,4 94	14,1 104	14,8 115	15,5 125	16,1 136	16,7 146	17,3 156
1,10-10° 6.025-465.0	7,6 25	9,4 38	10,8 50	12,1 63	13,2 76	14,3 88	14,8 95	15,3 101	16,2 114	17,1 126	17,9 139	18,7 151	19,5 164	20,2 177	20,9 189
1,10-20° 6.025-466.0	7,6 25	9,4 38	10,8 50	12,1 63	13,2 76	14,3 88	14,8 95	15,3 101	16,2 114	17,1 126	17,9 139	18,7 151	19,5 164	20,2 177	20,9 189
1,10-30° 6.025-467.0	7,6 25	9,4 38	10,8 50	12,1 63	13,2 76	14,3 88	14,8 95	15,3 101	16,2 114	17,1 126	17,9 139	18,7 151	19,5 164	20,2 177	20,9 189
1,20-10° 6.025-206.0	9,1 30	11,1 45	12,9 60	14,4 75	15,8 90	17,0 105	17,6 113	18,2 120	19,3 135	20,3 150	21,3 165	22,3 180	23,2 195	24,1 210	24,9 225
1,20-20° 6.025-207.0	9,1 30	11,1 45	12,9 60	14,4 75	15,8 90	17,0 105	17,6 113	18,2 120	19,3 135	20,3 150	21,3 165	22,3 180	23,2 195	24,1 210	24,9 225
1,20-30° 6.025-208.0	9,1 30	11,1 45	12,9 60	14,4 75	15,8 90	17,0 105	17,6 113	18,2 120	19,3 135	20,3 150	21,3 165	22,3 180	23,2 195	24,1 210	24,9 225
1,20-45° 6.025-209.0	9,1 30	11,1 45	12,9 60	14,4 75	15,8 90	17,0 105	17,6 113	18,2 120	19,3 135	20,3 150	21,3 165	22,3 180	23,2 195	24,1 210	24,9 225
1,20-60° 9.886-164.0	9,1 30	11,1 45	12,9 60	14,4 75	15,8 90	17,0 105	17,6 113	18,2 120	19,3 135	20,3 150	21,3 165	22,3 180	23,2 195	24,1 210	24,9 225
1,30-10° 6.025-468.0	10,7 35	13,1 53	15,1 70	16,9 88	18,5 106	20,0 123	20,7 132	21,3 141	22,6 159	23,9 176	25,0 194	26,1 211	27,2 229	28,2 247	29,2 264
1,30-30° 6.025-469.0	10,7 35	13,1 53	15,1 70	16,9 88	18,5 106	20,0 123	20,7 132	21,3 141	22,6 159	23,9 176	25,0 194	26,1 211	27,2 229	28,2 247	29,2 264

*Bei manueller Spritzeinrichtung ohne Körperstütze ist eine max. Rückstoßkraft von **150 N** zulässig.

*Bei manueller Spritzeinrichtung mit Körperstütze ist eine max. Rückstoßkraft von **250 N** zulässig.

Flachstrahldüse Form 19

Die Flachstrahldüse »Form 19« kann in diversen Wasserwerkzeugen, z. B. Pistolen, eingesetzt werden.



Technische Daten	
Betriebsdruck	max. 1.500 bar
Gewicht	0,011 kg

Material-Nummer des O-Rings: 6.025-168.0
(O-Ringe müssen gesondert bestellt werden)

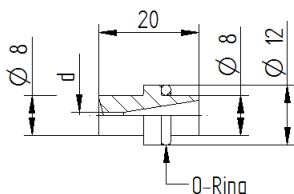
Varianten															
Düsen-Ø d [mm]	Betriebsdruck [bar]														
	200	300	400	500	600	700	750	800	900	1000	1100	1200	1300	1400	1500
Material- Nummer	Düsendurchsatz [l/min]														
	Rückstoßkraft in Strahlrichtung [N]*														
1,30-40° 9.886-184.0	10,7 35	13,1 53	15,1 70	16,9 88	18,5 106	20,0 123	20,7 132	21,3 141	22,6 159	23,9 176	25,0 194	26,1 211	27,2 229	28,2 247	29,2 264
1,40-10° 6.025-210.0	12,4 41	15,2 61	17,5 82	19,6 102	21,4 123	23,2 143	24,0 153	24,8 163	26,3 184	27,7 204	29,0 225	30,3 245	31,6 266	32,7 286	33,9 306
1,40-20° 6.025-211.0	12,4 41	15,2 61	17,5 82	19,6 102	21,4 123	23,2 143	24,0 153	24,8 163	26,3 184	27,7 204	29,0 225	30,3 245	31,6 266	32,7 286	33,9 306
1,40-30° 6.025-212.0	12,4 41	15,2 61	17,5 82	19,6 102	21,4 123	23,2 143	24,0 153	24,8 163	26,3 184	27,7 204	29,0 225	30,3 245	31,6 266	32,7 286	33,9 306
1,40-60° 6.025-213.0	12,4 41	15,2 61	17,5 82	19,6 102	21,4 123	23,2 143	24,0 153	24,8 163	26,3 184	27,7 204	29,0 225	30,3 245	31,6 266	32,7 286	33,9 306
1,50-10° 6.025-201.0	14,2 47	17,4 70	20,1 94	22,5 117	24,6 141	26,6 164	27,5 176	28,4 188	30,1 211	31,8 235	33,3 258	34,8 281	36,2 305	37,6 328	38,9 352
1,50-15° 6.025-202.0	14,2 47	17,4 70	20,1 94	22,5 117	24,6 141	26,6 164	27,5 176	28,4 188	30,1 211	31,8 235	33,3 258	34,8 281	36,2 305	37,6 328	38,9 352
1,50-20° 6.025-203.0	14,2 47	17,4 70	20,1 94	22,5 117	24,6 141	26,6 164	27,5 176	28,4 188	30,1 211	31,8 235	33,3 258	34,8 281	36,2 305	37,6 328	38,9 352
1,50-30° 6.025-204.0	14,2 47	17,4 70	20,1 94	22,5 117	24,6 141	26,6 164	27,5 176	28,4 188	30,1 211	31,8 235	33,3 258	34,8 281	36,2 305	37,6 328	38,9 352
1,50-40° 6.025-205.0	14,2 47	17,4 70	20,1 94	22,5 117	24,6 141	26,6 164	27,5 176	28,4 188	30,1 211	31,8 235	33,3 258	34,8 281	36,2 305	37,6 328	38,9 352
1,50-45° 9.886-173.0	14,2 47	17,4 70	20,1 94	22,5 117	24,6 141	26,6 164	27,5 176	28,4 188	30,1 211	31,8 235	33,3 258	34,8 281	36,2 305	37,6 328	38,9 352
1,50-60° 9.886-169.0	14,2 47	17,4 70	20,1 94	22,5 117	24,6 141	26,6 164	27,5 176	28,4 188	30,1 211	31,8 235	33,3 258	34,8 281	36,2 305	37,6 328	38,9 352
1,60-10° 9.909-586.0	16,2 53	19,8 80	22,5 107	25,6 133	28,0 160	30,2 187	31,3 200	32,3 213	34,3 240	36,1 267	37,9 294	39,6 320	41,2 347	42,8 374	44,3 400

*Bei manueller Spritzeinrichtung ohne Körperstütze ist eine max. Rückstoßkraft von **150 N** zulässig.

*Bei manueller Spritzeinrichtung mit Körperstütze ist eine max. Rückstoßkraft von **250 N** zulässig.

Flachstrahldüse Form 19

Die Flachstrahldüse »Form 19« kann in diversen Wasserwerkzeugen, z. B. Pistolen, eingesetzt werden.



Technische Daten	
Betriebsdruck	max. 1.500 bar
Gewicht	0,011 kg

Material-Nummer des O-Rings: 6.025-168.0
(O-Ringe müssen gesondert bestellt werden)

Varianten															
Düsen- \varnothing d [mm]	Betriebsdruck [bar]														
	200	300	400	500	600	700	750	800	900	1000	1100	1200	1300	1400	1500
Material- Nummer	Düsendurchsatz [l/min]														
	Rückstoßkraft in Strahlrichtung [N]*														
1,60-20° 9.886-180.0	16,2 53	19,8 80	22,5 107	25,6 133	28,0 160	30,2 187	31,3 200	32,3 213	34,3 240	36,1 267	37,9 294	39,6 320	41,2 347	42,8 374	44,3 400
1,60-30° 9.886-181.0	16,2 53	19,8 80	22,5 107	25,6 133	28,0 160	30,2 187	31,3 200	32,3 213	34,3 240	36,1 267	37,9 294	39,6 320	41,2 347	42,8 374	44,3 400
1,70-10° 9.886-168.0	18,2 60	22,4 90	25,8 121	28,9 151	31,6 181	34,1 211	35,3 226	36,5 241	38,7 271	40,8 301	42,8 331	44,7 362	46,5 392	48,3 422	50,0 452
1,70-20° 9.886-153.0	18,2 60	22,4 90	25,8 121	28,9 151	31,6 181	34,1 211	35,3 226	36,5 241	38,7 271	40,8 301	42,8 331	44,7 362	46,5 392	48,3 422	50,0 452
1,70-30° 9.886-152.0	18,2 60	22,4 90	25,8 121	28,9 151	31,6 181	34,1 211	35,3 226	36,5 241	38,7 271	40,8 301	42,8 331	44,7 362	46,5 392	48,3 422	50,0 452
1,70-60° 9.886-167.0	18,2 60	22,4 90	25,8 121	28,9 151	31,6 181	34,1 211	35,3 226	36,5 241	38,7 271	40,8 301	42,8 331	44,7 362	46,5 392	48,3 422	50,0 452
1,80-10° 9.886-161.0	20,5 68	25,1 101	28,9 135	32,4 169	35,4 203	38,3 236	39,6 253	40,9 270	43,4 304	45,7 338	48,0 372	50,1 405	52,2 439	54,1 473	56,0 507
1,80-20° 9.886-157.0	20,5 68	25,1 101	28,9 135	32,4 169	35,4 203	38,3 236	39,6 253	40,9 270	43,4 304	45,7 338	48,0 372	50,1 405	52,2 439	54,1 473	56,0 507
1,80-30° 9.886-154.0	20,5 68	25,1 101	28,9 135	32,4 169	35,4 203	38,3 236	39,6 253	40,9 270	43,4 304	45,7 338	48,0 372	50,1 405	52,2 439	54,1 473	56,0 507
1,80-40° 9.886-162.0	20,5 68	25,1 101	28,9 135	32,4 169	35,4 203	38,3 236	39,6 253	40,9 270	43,4 304	45,7 338	48,0 372	50,1 405	52,2 439	54,1 473	56,0 507
1,80-60° 9.886-172.0	20,5 68	25,1 101	28,9 135	32,4 169	35,4 203	38,3 236	39,6 253	40,9 270	43,4 304	45,7 338	48,0 372	50,1 405	52,2 439	54,1 473	56,0 507
1,90-30° 9.886-909.0	22,8 75	27,9 113	32,2 151	36,0 188	39,5 226	42,6 263	44,1 282	45,6 301	48,4 339	51,0 376	53,5 414	55,8 452	58,1 489	60,3 527	62,4 564
1,90-60° 9.886-166.0	22,8 75	27,9 113	32,2 151	36,0 188	39,5 226	42,6 263	44,1 282	45,6 301	48,4 339	51,0 376	53,5 414	55,8 452	58,1 489	60,3 527	62,4 564

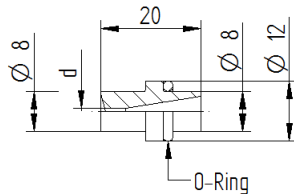
*Bei manueller Spritzeinrichtung ohne Körperstütze ist eine max. Rückstoßkraft von **150 N** zulässig.

*Bei manueller Spritzeinrichtung mit Körperstütze ist eine max. Rückstoßkraft von **250 N** zulässig.

Flachstrahldüse

Form 19

Die Flachstrahldüse »Form 19« kann in diversen Wasserwerkzeugen, z. B. Pistolen, eingesetzt werden.



Technische Daten		
Betriebsdruck	max.	1.500 bar
Gewicht		0,011 kg

Material-Nummer des O-Rings: 6.025-168.0
(O-Ringe müssen gesondert bestellt werden.)

Varianten															
Düsen-Ø d [mm]	Betriebsdruck [bar]														
	200	300	400	500	600	700	750	800	900	1000	1100	1200	1300	1400	1500
Material- Nummer	Düsendurchsatz [l/min]														
	Rückstoßkraft in Strahlrichtung [N]*														
2,00-20° 9.886-145.0	25,3 83	30,9 125	35,7 167	39,9 208	43,8 250	47,3 292	48,9 313	50,5 334	53,6 375	56,5 417	59,2 459	61,9 500	64,4 542	66,8 584	69,2 625
2,00-30° 9.886-146.0	25,3 83	30,9 125	35,7 167	39,9 208	43,8 250	47,3 292	48,9 313	50,5 334	53,6 375	56,5 417	59,2 459	61,9 500	64,4 542	66,8 584	69,2 625
2,00-45° 9.886-158.0	25,3 83	30,9 125	35,7 167	39,9 208	43,8 250	47,3 292	48,9 313	50,5 334	53,6 375	56,5 417	59,2 459	61,9 500	64,4 542	66,8 584	69,2 625
2,00-60° 9.909-585.0	25,3 83	30,9 125	35,7 167	39,9 208	43,8 250	47,3 292	48,9 313	50,5 334	53,6 375	56,5 417	59,2 459	61,9 500	64,4 542	66,8 584	69,2 625
2,10-60° 9.886-165.0	27,8 92	34,1 138	39,4 184	44,0 230	48,2 276	52,1 322	53,9 345	55,7 368	59,1 414	62,3 460	65,3 506	68,2 552	71,0 598	73,7 644	76,3 690
2,20-10° 9.886-182.0	30,6 101	37,4 151	43,2 202	48,3 252	52,9 303	57,2 353	59,2 378	61,1 404	64,8 454	68,3 505	71,7 555	74,9 605	77,9 656	80,9 706	83,8 757
2,20-20° 9.886-147.0	30,6 101	37,4 151	43,2 202	48,3 252	52,9 303	57,2 353	59,2 378	61,1 404	64,8 454	68,3 505	71,7 555	74,9 605	77,9 656	80,9 706	83,8 757
2,20-30° 9.886-148.0	30,6 101	37,4 151	43,2 202	48,3 252	52,9 303	57,2 353	59,2 378	61,1 404	64,8 454	68,3 505	71,7 555	74,9 605	77,9 656	80,9 706	83,8 757
2,20-45° 9.909-584.0	30,6 101	37,4 151	43,2 202	48,3 252	52,9 303	57,2 353	59,2 378	61,1 404	64,8 454	68,3 505	71,7 555	74,9 605	77,9 656	80,9 706	83,8 757
2,20-60° 9.886-912.0	30,6 101	37,4 151	43,2 202	48,3 252	52,9 303	57,2 353	59,2 378	61,1 404	64,8 454	68,3 505	71,7 555	74,9 605	77,9 656	80,9 706	83,8 757
2,40-25° 9.886-906.0	36,4 120	44,5 180	51,4 240	57,5 300	63,0 360	68,0 420	70,4 450	72,7 480	77,2 540	81,3 600	85,3 660	89,1 721	92,7 781	96,2 841	99,6 901
2,50-20° 9.886-155.0	39,5 130	48,3 195	55,8 261	62,4 326	68,4 391	73,8 456	76,4 489	78,9 521	83,7 586	88,3 652	92,6 717	96,7 782	100,6 847	104,4 912	108,1 977
2,50-30° 9.886-149.0	39,5 130	48,3 195	55,8 261	62,4 326	68,4 391	73,8 456	76,4 489	78,9 521	83,7 586	88,3 652	92,6 717	96,7 782	100,6 847	104,4 912	108,1 977

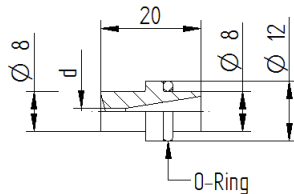
*Bei manueller Spritzeinrichtung ohne Körperstütze ist eine max. Rückstoßkraft von **150 N** zulässig.

*Bei manueller Spritzeinrichtung mit Körperstütze ist eine max. Rückstoßkraft von **250 N** zulässig.

Flachstrahldüse

Form 19

Die Flachstrahldüse »Form 19« kann in diversen Wasserwerkzeugen, z. B. Pistolen, eingesetzt werden.



Technische Daten	
Betriebsdruck	max. 1.500 bar
Gewicht	0,011 kg

Material-Nummer des O-Rings: 6.025-168.0
(O-Ringe müssen gesondert bestellt werden)

Varianten															
Düsen-Ø d [mm]	Betriebsdruck [bar]														
	200	300	400	500	600	700	750	800	900	1000	1100	1200	1300	1400	1500
Material- Nummer	Düsendurchsatz [l/min]														
	Rückstoßkraft in Strahlrichtung [N]*														
2,50-45° 9.886-160.0	39,5 130	48,3 195	55,8 261	62,4 326	68,4 391	73,8 456	76,4 489	78,9 521	83,7 586	88,3 652	92,6 717	96,7 782	100,6 847	104,4 912	108,1 977
2,70-60° 9.886-170.0	46,0 152	56,4 228	65,1 304	72,8 380	79,7 456	86,1 532	89,1 570	92,1 608	97,7 684	102,9 760	108,0 836	112,8 912	117,4 988	121,8 1064	126,1 1140
3,00-30° 9.886-150.0	56,8 188	69,6 281	80,4 375	89,9 469	98,4 563	106,3 657	110,1 704	113,7 751	120,6 844	127,1 938	133,3 1032	139,2 1126	144,9 1220	150,4 1313	155,6 1407
3,00-45° 9.886-151.0	56,8 188	69,6 281	80,4 375	89,9 469	98,4 563	106,3 657	110,1 704	113,7 751	120,6 844	127,1 938	133,3 1032	139,2 1126	144,9 1220	150,4 1313	155,6 1407

*Bei manueller Spritzeinrichtung ohne Körperstütze ist eine max. Rückstoßkraft von **150 N** zulässig.

*Bei manueller Spritzeinrichtung mit Körperstütze ist eine max. Rückstoßkraft von **250 N** zulässig.

Zubehör	
Einstellwerkzeug für Düse Form 19	9.883-958.0
Allzweckschlüssel für Düse Form 4 und Form 19	9.883-469.0