

**KÄRCHER**

# СОЗДАНЫ ДЛЯ УБОРКИ НА ПРЕДПРИЯТИЯХ

Наши промышленные подметально-всасывающие машины справятся с любым мусором. [karcher.com](https://www.karcher.com)



**PROFESSIONAL** | ПРОМЫШЛЕННЫЕ ПОДМЕТАЛЬНО-ВСАСЫВАЮЩИЕ МАШИНЫ



# СОДЕРЖАНИЕ

На промышленных предприятиях образуются большие объемы пыли и производственных отходов, для устранения которых необходимы надежные подметально-всасывающие машины, рассчитанные на сложные условия эксплуатации. Уверенно справляющиеся с любыми загрязнениями, оснащенные эффективными системами фильтрации, долговечные, простые в управлении и удобные в обслуживании – таковы наши промышленные подметально-всасывающие машины.

Мелкая цементная пыль или крупные камни, стекло, бумага или обломки деревянных поддонов: наша техника без проблем удаляет эти и многие другие виды мусора, тщательно очищая при этом выпускаемый воздух. Мощные двигатели и гидравлические приводы всех компонентов обеспечивают бесперебойную работу с минимальными затратами времени и сил на техническое обслуживание.



- 4 Промышленные подметально-всасывающие машины Kärcher
- 12 Высокая производительность и экономичность
- 18 Особенности промышленных подметально-всасывающих машин
- 28 Технические характеристики
- 36 Сервис Kärcher
- 38 Устойчивое развитие





# СПРАВЯТСЯ С ЛЮБОЙ ЗАДАЧЕЙ

Наши подметально-всасывающие машины сконструированы в расчете на сложные условия промышленной эксплуатации и оснащены всем, что необходимо для решения масштабных задач уборки. Они надежны, универсальны, экономичны и позволяют обеспечивать бескомпромиссную чистоту на предприятиях любых отраслей.



# ЧИСТЫЕ ПОЛЫ. СТАБИЛЬНАЯ РАБОТА

Не удаленные вовремя загрязнения создают риск сбоев в отлаженном технологическом процессе. Подметально-всасывающие машины Kärcher позволяют избежать этого риска.

## Уборка – залог бесперебойной работы

Одним из главных условий эффективной работы любого промышленного предприятия является бесперебойность всех производственных процессов. Чистота в цехах, на складах, на производственной территории и путях перемещения играет при этом очень важную роль. Однако на практике обеспечить ее непросто: в процессе работы то и дело что-то просыпается, разбивается, падает на пол... В результате на путях перемещения техники и людей оказываются различные препятствия, например громоздкие предметы или отходы с острыми кромками. Они способны нарушить регулярный рабочий ритм, а в худшем случае привести к производственным травмам. Поэтому оперативная и тщательная уборка полов является неотъемлемым условием бесперебойной и безопасной работы. Надежное и эффективное решение этой задачи обеспечивают мощные подметально-всасывающие машины Kärcher промышленного назначения.

## Высокая производительность и надежность

Промышленные подметально-всасывающие машины Kärcher отличаются высочайшей надежностью даже при эксплуатации в сложнейших условиях на предприятиях, работа которых сопровождается образованием больших объемов производственных отходов. Мощные силовые агрегаты этих машин обеспечивают максимальную эффективность, отказоустойчивость и достижение оптимальных результатов уборки. Их применение гарантирует вам постоянное поддержание чистоты на всей производственной территории, способствующее бесперебойному протеканию всех процессов и, как следствие, прибыльному ведению бизнеса.





# ОПТИМАЛЬНАЯ ЗАЩИТА ЗДОРОВЬЯ



Эффективные системы фильтрации, используемые в наших машинах, сводят к минимуму выброс мелкой пыли. Сертификаты эффективности фильтрации частиц классов PM2,5 и PM10 подтверждают, что ее воздействие не угрожает здоровью оператора.

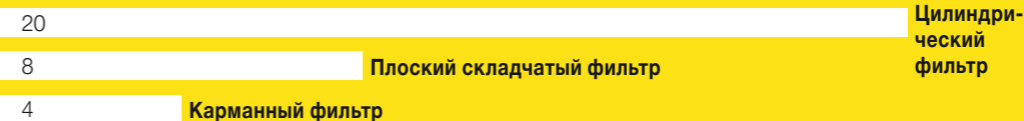


## СРАВНЕНИЕ ЭФФЕКТИВНОСТИ ЗАДЕРЖАНИЯ МЕЛКОЙ ПЫЛИ



До **20 т**  
удаляемой пыли

Макс. объем собираемой пыли (т)



Пример: KM 150/500 R  
 ■ Макс. объем заметаемой мелкой пыли до наступления необходимости замены фильтра.  
 ■ При условии регулярной очистки фильтра.

## РАЗМЕРЫ ЧАСТИЦ



\* В стандартную комплектацию промышленных подметально-всасывающих машин Kärcher входят фильтры класса M, защищающие оператора и окружающую среду от большей части образующейся в процессе работы пыли.



Карманный фильтр



Плоские складчатые фильтры



Цилиндрические фильтры

### Забота о здоровье

Попадание мелкой пыли в дыхательные пути представляет серьезную опасность для здоровья. Поэтому мощные подметальные машины, используемые на объектах с интенсивным пылеобразованием, должны оснащаться эффективными системами фильтрации. Подметально-всасывающие машины Kärcher способны собирать большие объемы мелкой пыли, не выбрасывая ее в окружающее пространство. Благодаря этому гарантируется надежная защита здоровья оператора и людей, которые могут находиться в зоне выполнения работ.

### Повышенная безопасность

Машины могут оснащаться тремя разными системами фильтрации. Высокая эффективность используемых фильтров и долгий срок их службы гарантируют постоянную работу без распространения пыли.

# РАЗМЕР ИМЕЕТ ЗНАЧЕНИЕ

Наш ассортимент промышленных подметально-всасывающих машин, включающий 5 моделей различных размеров и производительности, позволяет подобрать машину, оптимально удовлетворяющую индивидуальным потребностям. Выбрав любую из них, вы можете быть уверены в ее высоком качестве, эффективности уборки и экономичности эксплуатации.

Мощные двигатели, эффективные фильтры, высокопроизводительные щеточные агрегаты и вместительные бункеры промышленных подметально-всасывающих машин Kärcher гарантируют быструю и качественную уборку. Каждая из них может служить образцом эргономичности и простоты в управлении и обслуживании. Оптимальный размер машины определяется в зависимости от размеров очищаемых площадей и объемов собираемых отходов.

На складах, строительных площадках, металлообрабатывающих или цементных заводах, в закрытых помещениях или на производственной территории, при необходимости очистки больших площадей или маневрирования в узком пространстве: на наши промышленные подметально-всасывающие машины можно положиться на любых объектах и в любых ситуациях. Оснащаемые мощными силовыми агрегатами разных типов, они легко справляются с колоссальными объемами грязи.



## **KM 105/180 R Classic**

Аккумуляторная машина начального уровня рабочей шириной 105 см для устранения больших объемов пыли и крупного мусора в помещениях и на открытом воздухе.



## **KM 120/250 R Classic**

Машина рабочей шириной 120 см для сбора крупного мусора и эксплуатации на участках с интенсивным пылеобразованием. Предлагается по выбору с аккумуляторным приводом или двигателем внутреннего сгорания (дизельным или работающим на сжиженном газе).



## **KM 130/300 R / KM 130/300 R Classic**

Надежная машина рабочей шириной 130 см с гидравлическим приводом всех компонентов, рассчитанная на сложные условия промышленной эксплуатации.



## **KM 150/500 R / KM 150/500 R Classic**

Машина 150-сантиметровой рабочей ширины с гидравлическим приводом и бункером объемом 500 л, дооснащаемая множеством практических монтажных комплектов.



## **KM 170/600 R Classic**

Машина с дизельным двигателем, гидравлическим приводом всех компонентов и четырехколесным шасси с задними управляемыми колесами, рассчитанная на сбор больших объемов мусора в сложных условиях эксплуатации.





# ЭКОНОМИЧНОЕ РЕШЕНИЕ ЛЮБЫХ ЗАДАЧ

Kärcher предлагает самый широкий на рынке ассортимент подметально-всасывающих машин промышленного назначения. В нем обязательно найдется модель, оптимальная для ваших запросов. И неважно, машину какого размера вы выберете: в любом случае вы можете рассчитывать на высокую производительность и максимальную экономичность.

#### **Работа без перерывов**

Промышленные подметально-всасывающие машины Kärcher занимают ведущие позиции на рынке подметальной техники. Они быстро устраняют большие объемы производственных отходов, причем эффективные системы фильтрации позволяют производить уборку и в условиях образования мелкой пыли. А система очистки фильтра гарантирует долгий срок его службы и сводит к минимуму перерывы в работе, что значительно повышает производительность уборки.

#### **Экономия времени**

Прочная конструкция подметально-всасывающих машин гарантирует их долговременную бесперебойную

эксплуатацию. При этом они просты в обслуживании: все узлы в моторном отсеке легко доступны, а замена роликовой щетки и фильтра не требует использования инструментов. Все модели оснащены гидравлическим подъемно-опрокидывающим механизмом, позволяющим удобно и быстро разгружать собранные в бункер отходы в любые распространенные мусорные контейнеры.

#### **Простота в управлении**

Понятное на интуитивном уровне управление всеми функциями машины предотвращает ошибочные действия. Не требуется и продолжительное обучение – оператор легко и быстро осваивает машину.



### Выберите свою машину!

Превосходные параметры производительности наших машин гарантируют одновременно высокую экономичность их эксплуатации. Каждая уборка при помощи промышленной подметально-всасывающей машины Kärcher будет обеспечивать вам экономию времени и средств.

### Размеры и силовой агрегат по выбору

Какая из моделей окажется для вас самой экономичной, можно легко определить по нескольким основным признакам. Мы произвели необходимые расчеты и в соответствии с их результатами предлагаем модели пяти оптимальных размеров с тремя разными вариантами привода.

- **Аккумуляторные машины** не выделяют выхлопных газов, имеют низкий уровень шума и гарантируют полную свободу движений во время уборки.
- **Машины с дизельным двигателем** оптимальны для наружного применения. Они не зависят от электросети и обеспечивают продолжительную непрерывную работу. Мощный двигатель позволяет без проблем

передвигаться по неровной местности и преодолевать крутые уклоны. Нет проблем и с уровнем вредных выбросов: двигатели соответствуют экологическому стандарту STAGE V.

- **Машины с двигателем, работающим на сжиженном газе**, не уступают в мощности моделям с дизельным двигателем и при этом подходят для работы в хорошо проветриваемых помещениях. Может быть, вы уже используете погрузчики с такими двигателями? В таком случае эти машины прекрасно впишутся в существующую инфраструктуру.

### Какой выбор окажется оправданным?

С точки зрения экономичности принципиально необходимо рассматривать 3 главных фактора: размеры очищаемых площадей, периодичность уборки и объем удаляемых загрязнений. Эмпирическое правило таково: чем больше площадь, чаще уборка и больше мусора, тем больше должна быть и машина. Однако при ее выборе необходимо учитывать и ширину проездов. Неважно, каковы условия уборки на вашем объекте: в нашей программе найдется модель, которая оправдает ваши ожидания.







### Экономичность в любых ситуациях

Промышленные подметально-всасывающие машины Kärcher гарантируют вам максимально возможную экономичность. При выборе подходящей модели необхо-

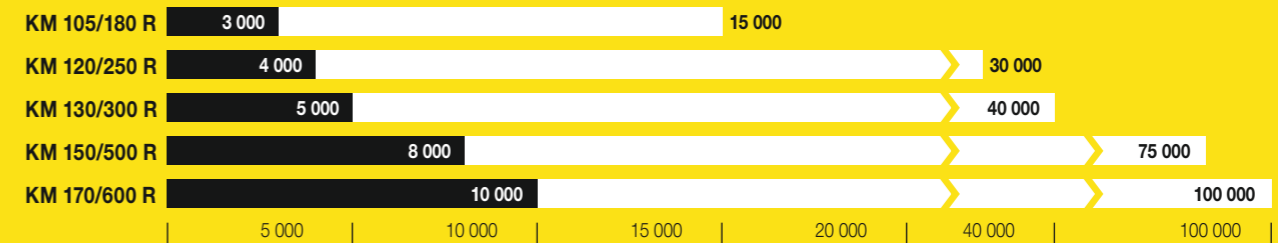
димо ориентироваться на местные условия эксплуатации. Ниже представлены обзорная информация об экономичности эксплуатации машин и сравнение их по производительности с ручной уборкой.

## УСЛОВИЯ РЕНТАБЕЛЬНОЙ ЭКСПЛУАТАЦИИ

Экономичность начиная с кв. м очищаемой площади

# 3 000

### Очищаемая площадь (м²)



экономичный диапазон; числовые данные: минимальная площадь (м²) для рентабельной эксплуатации машины

## СРАВНЕНИЕ С РУЧНОЙ УБОРКОЙ

До **60** раз быстрее

### Производительность уборки (м²/ч)\*



Производительность промышленной подметально-всасывающей машины в сравнении с производительностью труда человека, производящего уборку при помощи метлы.

\* Для сравнения использовались наилучшие показатели производительности машин соответствующих классов.







# ВОЗМОЖНОСТИ ПОД СТАТЬ ВАШИМ ЗАДАЧАМ

Эффективность – вопрос конструктивного совершенства. Какими бы ни были загрязнения, разнообразные варианты оснащения наших промышленных подметально-всасывающих машин позволят вам справиться с ними.



# В КЛАССИЧЕСКОМ ИЛИ СТАНДАРТНОМ ИСПОЛНЕНИИ? РЕШАЙТЕ САМИ!

Машины в обоих вариантах – серии Classic или в стандартном исполнении – соответствуют высоким стандартам качества Kärcher: они эффективны, надежны, долговечны и гарантируют превосходные результаты уборки.



## KM 130/300 R Classic

Высокая производительность уборки при хорошем соотношении цена-производительность: модель серии Classic с солидным базовым оснащением.



## KM 130/300 R

Более комфортабельная модель в стандартном варианте исполнения со множеством доступных монтажных комплектов – оптимальное решение для удовлетворения особых потребностей.



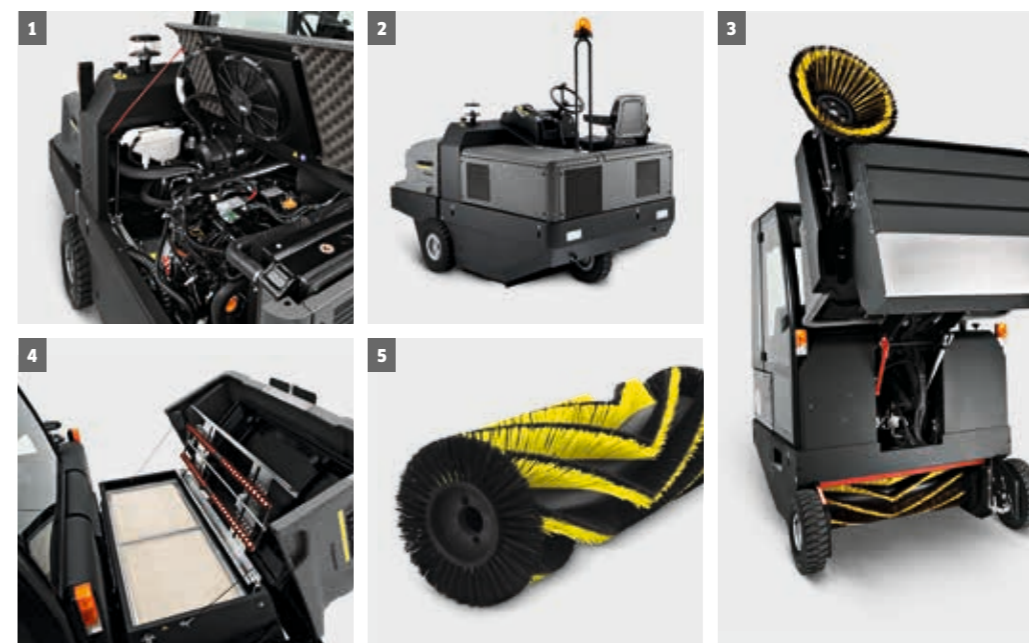
# ВСЕ НЕОБХОДИМОЕ НА БОРТУ



## KM 150/500 R (В РАЗРЕЗЕ)

На первом плане – производительность: роликовая щетка эффективно собирает мусор, а фильтр большой площади с системой автоматической очистки обеспечивает эффективную фильтрацию выпускаемого потока воздуха.

Топ-модели в ассортименте Kärcher (например, KM 150/500 R) были разработаны специально в расчете на сложные условия промышленной эксплуатации. Они просты в обращении, оптимально укомплектованы и гарантируют превосходные результаты уборки.



### 1. Удобство в обслуживании

- Быстрый и удобный доступ ко всем обслуживаемым компонентам
- Замена роликовой щетки без использования инструментов
- Сокращение простоев, уменьшение затрат времени и средств на техническое обслуживание

### 2. Пригодность для сложных условий промышленной эксплуатации

- Шасси из высокопрочной стали с несколькими слоями противокоррозионных защитных покрытий
- Боковые щетки с защитой от ударов
- Сокращение простоев из-за повреждений машины

### 3. Гидравлическая разгрузка бункера с подъемом на высоту до 1,54 м

- Быстрая бесконтактная разгрузка собранного мусора
- Предотвращение контакта оператора с пылью и грязью

### 4. Высокоэффективные системы фильтрации с автоматически очищаемыми фильтрами большой площади

- Три разные системы фильтрации на выбор
- Подметание любых запыленных поверхностей без распространения пыли
- Защита здоровья оператора и окружающей среды

### 5. Превосходные результаты уборки

- Плавающая подвеска роликовой щетки с регулировкой давления прижима
- Оптимальное подметание различных поверхностей
- Пониженный износ щеток и уменьшение затрат на расходные материалы



# МОНТАЖНЫЕ КОМПЛЕКТЫ НА ВСЕ СЛУЧАИ



1 Система фильтрации

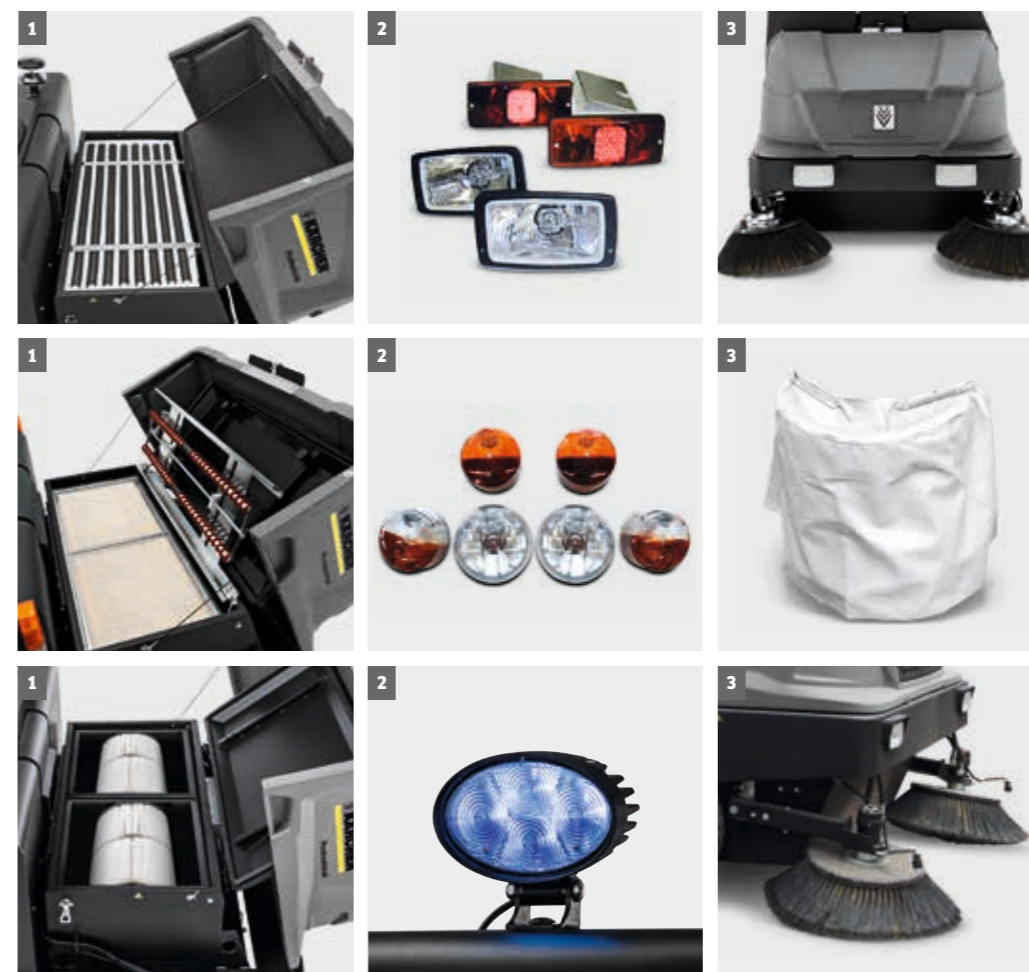
2 Осветительное оборудование

3 Монтажные комплекты для подметания и уменьшения подъема пыли

## КМ 150/500 R (ВИД СПЕРЕДИ)

Улучшенная обзорность, уменьшенный подъем пыли, повышенная производительность уборки: эта модель впечатляет целым рядом дополнительных преимуществ. Кроме того, ее можно оснастить тремя разными системами фильтрации.

Вы предъявляете индивидуальные требования к уборке, и наша техника способна удовлетворить им: различные варианты оснащения и широкий выбор монтажных комплектов позволяют адаптировать машину к конкретным условиям применения.



### 1. Система фильтрации

#### Карманный фильтр

- Монтажный комплект системы фильтрации с карманным фильтром
- Карманный фильтр из нетканого материала с долгим сроком службы

#### Плоский складчатый фильтр

- Монтажный комплект системы фильтрации с плоским складчатым фильтром
- Удобный доступ к фильтру для его замены / обслуживания

#### Цилиндрический фильтр

- Монтажный комплект системы фильтрации с цилиндрическим фильтром
- Цилиндрический фильтр с долгим сроком службы

### 2. Осветительное оборудование

#### Рабочее осветительное оборудование

- Для улучшения видимости при работе в условиях недостаточной освещенности

#### Дорожное осветительное оборудование

- Сертифицированный комплект осветительного оборудования для движения по дорогам общего пользования
- Оптимальный круговой обзор, повышенная безопасность движения

#### Фонарь Blue Spot

- Для повышения безопасности при выполнении работ на производственной территории

### 3. Оборудование для подметания и уменьшения подъема пыли

#### Вторая боковая щетка

- Повышенная производительность уборки, упрощение подметания вдоль края

#### Кожух для боковой щетки

- Уменьшенное распространение пыли

#### Система разбрызгивания воды

- Связывание пыли при подметании
- Бак для воды из нержавеющей стали и форсунки для распыления воды



# ВЫ ВЫБИРАЕТЕ. МЫ ПОСТАВЛЯЕМ



## KM 150/500 R (ВИД СЗАДИ)

У вас есть дополнительные пожелания в отношении безопасности и комфорта? Это оборудование позволяет дооснастить вашу промышленную подметально-всасывающую машину Kärcher в полном соответствии с индивидуальными потребностями.

Опциональное оборудование для защиты водителя и машины, различные шины и специальное оборудование позволяют адаптировать наши машины к любым условиям эксплуатации (дополнительную информацию см. в разделе «Технические характеристики»).



### 4. Оборудование для защиты машины и оператора

#### Защитный навес

- Прочная стальная конструкция
- Защита от падающих сверху предметов

#### Кабины

- Кабины в различных вариантах исполнения
- От простой защитной до комфортабельной кабины

#### Отбойник

- Функциональный резиновый отбойник
- Предотвращение повреждений корпуса машины

### 5. Шины

#### Пневматические шины

- Шины для повышения комфортабельности езды

#### Шины с защитой от проколов

- Устойчивость к проколам при подметании металлической стружки, осколков стекла и т. п.
- По выбору: обычные или не оставляющие следов

### 6. Специальное оборудование

#### Бункер из нержавеющей стали

- Для сбора агрессивных веществ и работы в условиях, провоцирующих коррозию

#### Крепление для пылесоса

- Крепежное приспособление для перевозки на машине пылесоса NT 22/1 Vp

#### Монтажный комплект для подметания влажного мусора

- Для отделения воды при подметании влажного мусора



# ПРОИЗВОДИТЕЛЬНОСТЬ В ЦИФРОВОМ ВЫРАЖЕНИИ

Возможности наших машин можно описать не только словами – не менее выразительно говорят о них цифры, приведенные на последующих страницах. Ориентируясь на них, вы сможете выбрать именно ту модель, которая оптимально подходит для конкретных условий применения.





# КЛАСС 105–120 CM

		KM 105/180 R Bp Pack Classic	KM 105/180 R Bp Classic
<b>Подметальная система</b>			
Рабочая ширина с 1 / 2 боковой(ыми) щеткой(ами)	мм	1050 / 1300	1050 / 1300
Рабочая ширина	мм	780	780
Макс. производительность уборки с 1 / 2 бок. щетк.	м <sup>2</sup> /ч	6300 / 7800	6300 / 7800
Объем бункера	л	180	180
Высота разгрузки бункера	м	1,34	1,34
<b>Система фильтрации</b>			
Тип фильтра (в стандартной комплектации)		карманный	карманный
Площадь поверхности фильтра	м <sup>2</sup>	5,2	5,2
<b>Система привода</b>			
Привод		двигатель пост. тока	двигатель пост. тока
Мощность	кВт	2,5	2,5
Рабочая скорость	км/ч	6,0	6,0
Параметры батареи	В / Ач	36 / 240	–
Время работы от одного заряда	ч	2,5	–
Преодолеваемый уклон	%	14	14
<b>Массогабаритные характеристики</b>			
Длина	мм	1847	1847
Ширина	мм	1065	1065
Высота	мм	1388	1388
Высота с защитным навесом и пробл. маячком*	мм	2180	2180
Высота с кабиной и проблесковым маячком*	мм	–	–
Масса	кг	850	850
Мин. ширина разворота	мм	2470	2470
№ для заказа		<b>1.186-050.0</b>	<b>1.186-051.0</b>

<b>Варианты фильтров</b>			
Карманный фильтр, белый		в станд. компл.	в станд. компл.
Карманный фильтр, зеленый (водоотталкивающий)		6.981-062.7	6.981-062.7
Плоский складчатый фильтр		2.852-815.0 /7	2.852-815.0 /7
Цилиндрический фильтр		2.852-816.0 /7	2.852-816.0 /7
<b>Монтажные комплекты</b>			
Комфорт. кабина с отопителем и кондиционером		–	–
Комфортабельная кабина с отопителем		–	–
Комфортабельная кабина		–	–
Кабина для защиты от непогоды		–	–
Защитная кабина с ветровым стеклом и стеклоочистителем		–	–
Защитная кабина		2.852-807.7	2.852-807.7
Защитный навес		–	–
Шины с защитой от проколов		в станд. компл.	в станд. компл.
Шины с защитой от проколов, не оставл. следов		4.515-117.0 /7	4.515-117.0 /7
Пневматические шины		–	–
Рабочее осветительное оборудование		2.852-801.0 /7	2.852-801.0 /7
Раб. осветит. оборудование + указатели поворота		2.852-809.0 /7	2.852-809.0 /7
Дорожное осветительное оборудование		–	–
Сертификат TÜV		–	–
Фонарь Blue Spot		2.852-802.0 /7	2.852-802.0 /7
Вторая боковая щетка, левая		2.852-808.0 /7	2.852-808.0 /7
Кожух для боковой щетки		2.852-812.0 /7	2.852-812.0 /7
Система увлажнения боковых щеток		2.852-811.0 /7	2.852-811.0 /7
Отбойник		2.852-620.0	2.852-620.0
Крепление для пылесоса NT 22/1 Bp		2.852-814.0 /7	2.852-814.0 /7
Бункер из нержавеющей стали		2.853-028.7	2.853-028.7
Комплект для подметания влажного мусора		–	–

\* Со съёмным проблесковым маячком на магнитной опоре (высота прим. 160 мм).

.0 – поставляется отдельно

.7 – устанавливается на заводе

		KM 120/250 R Bp Pack Classic	KM 120/250 R Bp Classic	KM 120/250 R D Classic	KM 120/250 R LPG Classic
<b>Подметальная система</b>					
Рабочая ширина с 1 / 2 боковой(ыми) щеткой(ами)	мм	1200 / 1500	1200 / 1500	1200 / 1500	1200 / 1500
Рабочая ширина	мм	900	900	900	900
Макс. производительность уборки с 1 / 2 бок. щетк.	м <sup>2</sup> /ч	7200 / 9000	7200 / 9000	10800 / 13500	10800 / 13500
Объем бункера	л	250	250	250	250
Высота разгрузки бункера	м	1,40	1,40	1,40	1,40
<b>Система фильтрации</b>					
Тип фильтра (в стандартной комплектации)		карманный	карманный	карманный	карманный
Площадь поверхности фильтра	м <sup>2</sup>	6,0	6,0	6,0	6,0
<b>Система привода</b>					
Привод		двигатель пост. тока	двигатель пост. тока	4-тактн. диз. двигатель Yanmar	4-тактн. двигатель на газе Kubota
Мощность	кВт	5,0	5,0	15,8	17,5
Рабочая скорость	км/ч	6,0	6,0	9,0	9,0
Параметры батареи	В / Ач	36 / 360	–	–	–
Время работы от одного заряда	ч	3,5	–	–	–
Преодолеваемый уклон	%	14	14	18	18
<b>Массогабаритные характеристики</b>					
Длина	мм	2082	2082	2082	2082
Ширина	мм	1250	1250	1250	1250
Высота	мм	1450	1450	1450	1450
Высота с защитным навесом и пробл. маячком*	мм	2271	2271	2271	2271
Высота с кабиной и проблесковым маячком*	мм	–	–	–	–
Масса	кг	1200	750	800	800
Мин. ширина разворота	мм	2700	2700	2700	2700
№ для заказа		<b>1.186-003.0</b>	<b>1.186-002.0</b>	<b>1.186-000.0</b>	<b>1.186-001.0</b>

<b>Варианты фильтров</b>					
Карманный фильтр, белый		в станд. компл.	в станд. компл.	в станд. компл.	в станд. компл.
Карманный фильтр, зеленый (водоотталкивающий)		6.988-805.7	6.988-805.7	6.988-805.7	6.988-805.7
Плоский складчатый фильтр		2.853-063.0 /7	2.853-063.0 /7	2.853-063.0 /7	2.853-063.0 /7
Цилиндрический фильтр		2.852-510.0 /7	2.852-510.0 /7	2.852-510.0 /7	2.852-510.0 /7
<b>Монтажные комплекты</b>					
Комфорт. кабина с отопителем и кондиционером		–	–	–	–
Комфортабельная кабина с отопителем		–	–	–	–
Комфортабельная кабина		–	–	–	–
Кабина для защиты от непогоды		–	–	–	–
Защитная кабина с ветровым стеклом и стеклоочистителем		–	–	–	–
Защитная кабина		2.851-267.7	2.851-267.7	–	2.851-267.7
Защитный навес		–	–	–	–
Шины с защитой от проколов		в станд. компл.	в станд. компл.	в станд. компл.	в станд. компл.
Шины с защитой от проколов, не оставл. следов		4.515-112.0 /7	4.515-112.0 /7	4.515-328.0 /7	4.515-328.0 /7
Пневматические шины		–	–	4.515-332.0 /7	4.515-332.0 /7
Рабочее осветительное оборудование		2.852-082.0 /7	2.852-082.0 /7	2.852-082.0 /7	2.852-082.0 /7
Раб. осветит. оборудование + указатели поворота		–	–	2.852-151.0 /7	2.852-151.0 /7
Дорожное осветительное оборудование		–	–	–	–
Сертификат TÜV		–	–	–	–
Фонарь Blue Spot		2.852-802.0 /7	2.852-802.0 /7	2.852-802.0 /7	2.852-802.0 /7
Вторая боковая щетка, левая		2.852-518.0 /7	2.852-518.0 /7	2.852-518.0 /7	2.852-518.0 /7
Кожух для боковой щетки		2.851-286.0 /7	2.851-286.0 /7	2.851-286.0 /7	2.851-286.0 /7
Система увлажнения боковых щеток		–	–	2.852-818.0 /7	2.852-818.0 /7
Отбойник		2.852-620.0	2.852-620.0	2.852-620.0	2.852-620.0
Крепление для пылесоса NT 22/1 Bp		2.852-814.0 /7	2.852-814.0 /7	2.852-814.0 /7	2.852-814.0 /7
Бункер из нержавеющей стали		–	–	–	–
Комплект для подметания влажного мусора		–	–	–	–



# КЛАСС 130–150 CM

		KM 130/300 R Bp Pack	KM 130/300 R Bp	KM 130/300 R D	KM 130/300 R LPG	KM 130/300 R D Classic
<b>Подметальная система</b>						
Рабочая ширина с 1 / 2 боковой(ыми) щеткой(ами)	мм	1300 / 1550	1300 / 1550	1300 / 1550	1300 / 1550	1300 / 1550
Рабочая ширина	мм	1000	1000	1000	1000	1000
Макс. производительность уборки с 1 / 2 бок. щетк.	м <sup>2</sup> /ч	9100 / 10850	9100 / 10850	13000 / 15500	13000 / 15500	13000 / 15500
Объем бункера	л	300	300	300	300	300
Высота разгрузки бункера	м	1,40	1,40	1,40	1,40	1,40
<b>Система фильтрации</b>						
Тип фильтра (в стандартной комплектации)		плоский складчатый	плоский складчатый	плоский складчатый	плоский складчатый	карманный
Площадь поверхности фильтра	м <sup>2</sup>	5,5	5,5	5,5	5,5	7,8
<b>Система привода</b>						
Привод		двигатель пост. тока	двигатель пост. тока	4-тактн. диз. двигатель Yanmar	4-тактн. газ. двигатель Kubota	4-тактн. диз. двигатель Yanmar
Мощность	кВт	5,0	5,0	15,8	17,5	15,8
Рабочая скорость	км/ч	7,0	7,0	10,0	10,0	10,0
Параметры батареи	В / Ач	36 / 360	–	–	–	–
Время работы от одного заряда	ч	2	–	–	–	–
Преодолеваемый уклон	%	12	12	18	18	18
<b>Массогабаритные характеристики</b>						
Длина	мм	2040	2040	2040	2040	2040
Ширина	мм	1330	1330	1330	1330	1330
Высота	мм	1430	1430	1430	1430	1430
Высота с защитным навесом и пробл. маячком*	мм	2271	2271	2271	2271	2271
Высота с кабиной и проблесковым маячком*	мм	2271	2271	2271	2271	2271
Масса	кг	1300	860	951	900	923
Мин. ширина разворота	мм	2800	2800	2800	2800	2800
№ для заказа		<b>1.186-129.0</b>	<b>1.186-122.0</b>	<b>1.186-120.0</b>	<b>1.186-146.0</b>	<b>1.186-139.0</b>

<b>Варианты фильтров</b>						
Карманный фильтр, белый		2.853-067.0/7	2.853-067.0/7	2.853-067.0/7	2.853-067.0/7	в станд. компл.
Карманный фильтр, зеленый (водоотталкивающий)		–	–	–	–	6.988-658.7
Плоский складчатый фильтр		в станд. компл.	в станд. компл.	в станд. компл.	в станд. компл.	–
Цилиндрический фильтр		2.852-996.0/7	2.852-996.0/7	2.852-996.0/7	2.852-996.0/7	2.852-996.0/7

<b>Монтажные комплекты</b>						
Комфорт. кабина с отопителем и кондиционером		–	–	–	–	–
Комфортабельная кабина с отопителем		–	–	–	–	–
Комфортабельная кабина		–	–	–	–	–
Кабина для защиты от непогоды		2.851-271.7	2.851-271.7	2.851-271.7	2.851-271.7	–
Защитная кабина с ветровым стеклом и стеклоочистителем		2.851-269.7	2.851-269.7	2.851-269.7	2.851-269.7	–
Защитная кабина		2.851-267.7	2.851-267.7	2.851-267.7	2.851-267.7	–
Защитный навес		2.852-595.7	2.852-595.7	2.852-595.7	2.852-595.7	2.852-595.7
Шины с защитой от проколов		в станд. компл.	в станд. компл.	6.987-561.0 (3 шт.)	6.987-561.0 (3 шт.)	в станд. компл.
Шины с защитой от проколов, не оставл. следов		4.515-328.0/7	4.515-328.0/7	4.515-328.0/7	4.515-328.0/7	4.515-328.0/7
Пневматические шины		–	–	в станд. компл.	в станд. компл.	4.515-332.0/7
Рабочее осветительное оборудование		2.851-279.0/7	2.851-279.0/7	2.851-279.0/7	2.851-279.0/7	2.852-082.0/7
Раб. осветит. оборудование + указатели поворота		–	–	–	–	2.852-151.0/7
Дорожное осветительное оборудование		–	–	2.851-941.7	–	–
Сертификат TÜV		–	–	2.851-982.7	–	–
Фонарь Blue Spot		2.852-802.0/7	2.852-802.0/7	2.852-802.0/7	2.852-802.0/7	2.852-802.0/7
Вторая боковая щетка, левая		2.851-273.0/7	2.851-273.0/7	2.851-272.0/7	2.851-272.0/7	2.852-725.0/7
Кожух для боковой щетки		2.851-286.0/7	2.851-286.0/7	2.851-286.0/7	2.851-286.0/7	2.851-286.0/7
Система увлажнения боковых щеток		–	–	2.851-281.0/7	2.851-492.0/7	2.852-819.0/7
Отбойник		2.852-620.0	2.852-620.0	2.852-620.0	2.852-620.0	2.852-620.0
Крепление для пылесоса NT 22/1 Bp		2.852-814.0/7	2.852-814.0/7	2.852-814.0/7	2.852-814.0/7	2.852-814.0/7
Бункер из нержавеющей стали		6.961-926.7	6.961-926.7	6.961-926.7	6.961-926.7	–
Комплект для подметания влажного мусора		–	–	–	–	–

\* Со съёмным проблесковым маячком на магнитной опоре (высота прим. 160 мм).

.0 – поставляется отдельно

.7 – устанавливается на заводе

		KM 150/500 R Bp Pack	KM 150/500 R Bp	KM 150/500 R D	KM 150/500 R LPG	KM 150/500 R D Classic
<b>Подметальная система</b>						
Рабочая ширина с 1 / 2 боковой(ыми) щеткой(ами)	мм	1500 / 1800	1500 / 1800	1500 / 1800	1500 / 1800	1500 / 1800
Рабочая ширина	мм	1200	1200	1200	1200	1200
Макс. производительность уборки с 1 / 2 бок. щетк.	м <sup>2</sup> /ч	12000 / 14400	12000 / 14400	18000 / 21600	18000 / 21600	18000 / 21600
Объем бункера	л	500	500	500	500	500
Высота разгрузки бункера	м	1,52	1,52	1,52	1,52	1,52
<b>Система фильтрации</b>						
Тип фильтра (в стандартной комплектации)		плоский складчатый	плоский складчатый	плоский складчатый	плоский складчатый	карманный
Площадь поверхности фильтра	м <sup>2</sup>	7,0	7,0	7,0	7,0	10,5
<b>Система привода</b>						
Привод		двигатель пост. тока	двигатель пост. тока	4-тактн. диз. двигатель Yanmar	4-тактн. газ. двигатель Kubota	4-тактн. диз. двигатель Yanmar
Мощность	кВт	10,0	10,0	22,5	22,0	15,8
Рабочая скорость	км/ч	8,0	8,0	12,0	12,0	12,0
Параметры батареи	В / Ач	48 / 700	–	–	–	–
Время работы от одного заряда	ч	2,5	–	–	–	–
Преодолеваемый уклон	%	12	12	18	18	18
<b>Массогабаритные характеристики</b>						
Длина	мм	2442	2442	2442	2442	2442
Ширина	мм	1570	1570	1570	1570	1570
Высота	мм	1640	1640	1640	1640	1640
Высота с защитным навесом и пробл. маячком*	мм	2196	2196	2196	2196	2196
Высота с кабиной и проблесковым маячком*	мм	2408	2408	2408	2408	2408
Масса	кг	2690	1398	1440	1317	1394
Мин. ширина разворота	мм	3200	3200	3200	3200	3200
№ для заказа		<b>1.186-130.0</b>	<b>1.186-125.0</b>	<b>1.186-124.0</b>	<b>1.186-147.0</b>	<b>1.186-134.0</b>

<b>Варианты фильтров</b>						
Карманный фильтр, белый		2.853-068.0/7	2.853-068.0/7	2.853-068.0/7	2.853-068.0/7	в станд. компл.
Карманный фильтр, зеленый (водоотталкивающий)		–	–	–	–	6.988-704.7
Плоский складчатый фильтр		в станд. компл.	в станд. компл.	в станд. компл.	в станд. компл.	–
Цилиндрический фильтр		2.852-997.0/7	2.852-997.0/7	2.852-997.0/7	2.852-997.0/7	2.852-997.0/7

<b>Монтажные комплекты</b>						
Комфорт. кабина с отопителем и кондиционером		–	–	2.851-266.7	–	–
Комфортабельная кабина с отопителем		–	–	2.851-265.7	2.852-133.7	–
Комфортабельная кабина		–	–	2.851-264.7	2.851-264.7	–
Кабина для защиты от непогоды		–	–	–	–	–
Защитная кабина с ветровым стеклом и стеклоочистителем		2.851-270.7	2.851-270.7	2.851-270.7	2.851-270.7	–
Защитная кабина		2.851-268.7	2.851-268.7	2.851-268.7	2.851-268.7	–
Защитный навес		2.852-688.7	2.852-688.7	2.852-688.7	2.852-688.7	2.852-688.7
Шины с защитой от проколов		в станд. компл.	в станд. компл.	4.515-329.0/7	4.515-329.0/7	в станд. компл.
Шины с защитой от проколов, не оставл. следов		–	–	6.435-176.0 (3 шт.)	6.435-176.0 (3 шт.)	6.435-176.0 (3 шт.)
Пневматические шины		–	–	в станд. компл.	в станд. компл.	6.987-019.0 (3 шт.)
Рабочее осветительное оборудование		2.851-279.0/7	2.851-279.0/7	2.851-279.0/7	2.851-279.0/7	2.852-082.0/7
Раб. осветит. оборудование + указатели поворота		–	–	–	–	2.852-151.0/7
Дорожное осветительное оборудование		–	–	2.851-280.7	–	–
Сертификат TÜV		–	–	2.851-285.7	–	–
Фонарь Blue Spot		2.852-802.0/7	2.852-802.0/7	2.852-802.0/7	2.852-802.0/7	2.852-802.0/7
Вторая боковая щетка, левая		2.851-274.0/7	2.851-274.0/7	2.851-274.0/7	2.851-274.0/7	2.851-274.0/7
Кожух для боковой щетки		2.851-287.0/7	2.851-287.0/7	2.851-287.0/7	2.851-287.0/7	2.851-287.0/7
Система увлажнения боковых щеток		–	–	2.851-282.0/7	2.852-596.0/7	2.852-820.0/7
Отбойник		2.852-621.0	2.852-621.0	2.852-621.0	2.852-621.0	2.852-621.0
Крепление для пылесоса NT 22/1 Bp		2.852-884.0/7	2.852-884.0/7	2.852-884.0/7	2.852-884.0/7	2.852-884.0/7
Бункер из нержавеющей стали		6.961-927.7	6.961-927.7	6.961-927.7	6.961-927.7	–
Комплект для подметания влажного мусора		2.852-821.7	2.852-821.7	2.852-821.7	2.852-821.7	2.852-821.7



# КЛАСС 170 CM

## KM 170/600 R D Classic

### Подметальная система

Рабочая ширина с 1 / 2 боковой(ыми) щеткой(ами)	мм	1700 / 2000
Рабочая ширина	мм	1350
Макс. производительность уборки с 1 / 2 бок. щетк.	м <sup>2</sup> /ч	23800 / 28000
Объем бункера	л	600
Высота разгрузки бункера	м	1,54

### Система фильтрации

Тип фильтра (в стандартной комплектации)		карманный
Площадь поверхности фильтра	м <sup>2</sup>	13,0

### Система привода

Привод		4-тактн. диз. двигатель Yanmar
Мощность	кВт	18,5
Рабочая скорость	км/ч	14,0
Параметры батареи	В / Ач	–
Время работы от одного заряда	ч	–
Преодолеваемый уклон	%	18

### Массогабаритные характеристики

Длина	мм	2450
Ширина	мм	1750
Высота	мм	1670
Высота с защитным навесом и пробл. маячком*	мм	2213
Высота с кабиной и проблесковым маячком*	мм	2429
Масса	кг	1530
Мин. ширина разворота	мм	5050

№ для заказа **1.186-145.0**

### Варианты фильтров

Карманный фильтр, белый		в станд. компл.
Карманный фильтр, зеленый (водоотталкивающий)		6.981-064.7
Плоский складчатый фильтр		2.852-805.0 /.7
Цилиндрический фильтр		2.852-806.0 /.7

### Монтажные комплекты

Комфорт. кабина с отопителем и кондиционером		2.852-800.7
Комфортабельная кабина с отопителем		2.852-799.7
Комфортабельная кабина		2.852-797.7
Кабина для защиты от непогоды		2.852-796.7
Защитная кабина с ветровым стеклом и стеклоочистителем		2.852-795.7
Защитная кабина		2.852-794.7
Защитный навес		2.852-688.7
Шины с защитой от проколов		4.515-331.0 /.7
Шины с защитой от проколов, не оставл. следов		–
Пневматические шины		в станд. компл.
Рабочее осветительное оборудование		2.852-082.0 /.7
Раб. осветит. оборудование + указатели поворота		2.852-903.0 /.7
Дорожное осветительное оборудование		2.852-798.7
Сертификат TÜV		–
Фонарь Blue Spot		2.852-802.0 /.7
Вторая боковая щетка, левая		2.851-275.0 /.7
Кожух для боковой щетки		2.851-287.0 /.7
Система увлажнения боковых щеток		2.851-284.0 /.7
Отбойник		2.852-621.0
Крепление для пылесоса NT 22/1 Вр		2.852-884.0 /.7
Бункер из нержавеющей стали		6.961-928.7
Комплект для подметания влажного мусора		–

\* Со съемным проблесковым маячком на магнитной опоре (высота прим. 160 мм).

.0 – поставляется отдельно

.7 – устанавливается на заводе






# ЧТО ДЕЛАТЬ, ЕСЛИ ЗАВТРА ВДРУГ ВСЕ ИЗМЕНИТСЯ?

Неважно, насколько радикально изменятся ваши задачи, – мы поможем вам справиться с вызовами завтрашнего дня. Свяжитесь с нами, чтобы достичь звездных вершин.

**Ничто не остановит вас.  
С сервисом Kärcher.**

 cleaning consulting

 financial solutions

 rental


 used

 fleet

 all brands service

 service packages

 service app

 original spare parts

 visual remote support



## УЗНАЙТЕ БОЛЬШЕ

Воспользуйтесь нашей поддержкой для достижения успеха: Kärcher – ваш надежный партнер во всем, что касается чистки и уборки.

Более подробные сведения о нашем сервисе вы найдете на сайте [karcher.com](https://www.karcher.com)



# УСТОЙЧИВОЕ РАЗВИТИЕ ВО ИМЯ ЛУЧШЕГО БУДУЩЕГО

**Для компании Kärcher устойчивое развитие является одним из главных ориентиров и одновременно стимулом к конкретным действиям.** Мы не только разрабатываем и производим высокоэффективную уборочную технику, но и в полной мере несем ответственность за состояние окружающей среды, выпускаемую продукцию и цепочку поставщиков, заботимся об интересах собственных сотрудников и общества в целом.

## МЕНЯТЬСЯ В ЛУЧШУЮ СТОРОНУ!

**Важнейшим принципом деятельности нашей компании является устойчивое развитие бизнеса, ориентированного на нужды людей.** Мы стремимся создавать ценности – для наших клиентов, сотрудников и компании в целом. Основой для этого является долгосрочная корпоративная стратегия устойчивого развития, которой мы следуем уже на протяжении многих лет.

Целями нашей стратегии устойчивого развития на период до 2025 года являются CO<sub>2</sub>-нейтральное производство, использование переработанного сырья и сокращение объемов полимерной упаковки. Принципы устойчивого развития распространяются и на глобальную систему поставок. В социальной сфере мы уделяем особое внимание сохранению и приумножению культурных ценностей.



## НУЛЕВОЙ УРОВЕНЬ ВЫБРОСОВ

**Курс на защиту климата:** наши действия, нацеленные на предотвращение климатических изменений, могут служить примером для других компаний отрасли. С начала 2021 года мы осуществляем по всему миру CO<sub>2</sub>-нейтральное производство. На своих заводах мы используем экологически чистую электроэнергию и компенсируем неизбежные выбросы поддержкой проектов, направленных на охрану климата. Многие заводы эксплуатируют собственные солнечные энергоустановки, практически полностью покрывающие их потребность в электроэнергии. Принцип CO<sub>2</sub>-нейтральности мы распространяем и на деловые поездки, широко используя технологии цифровых конференций и электромобили для местных командировок.



## СОКРАЩЕНИЕ, ПОВТОРНОЕ ИСПОЛЬЗОВАНИЕ, УТИЛИЗАЦИЯ

**В фокусе – ресурсосбережение:** уборочную технику мы проектируем так, чтобы она была максимально экологичной на всех этапах жизненного цикла – от изготовления до эксплуатации и последующей утилизации. Ставя перед собой цель уменьшения объемов используемого первичного сырья, мы закупает материалы из экологических источников, увеличиваем долю переработанного сырья в своей продукции и стремимся к увеличению срока ее службы. Мы работаем также над созданием экологичной упаковки и налаживанием производства без полимерных отходов. Кроме того, мы содействуем уменьшению объемов океанического пластика и его переработке.



## ОСОЗНАННЫЙ ВЫБОР

**Ответственность – мерило наших действий:** принципы экологичного ведения бизнеса, соблюдения высоких социальных стандартов, поддержания прозрачных и долгосрочных деловых отношений мы распространяем и на всю цепочку поставщиков. Мы ориентируемся на четкие критерии, которые соблюдаем сами и контролируем их соблюдение нашими партнерами. Мы осознаем высокую меру ответственности перед обществом и вносим свой вклад в реализацию многочисленных экологических, культурных и социальных проектов. В частности, мы поддерживаем детские деревни международной благотворительной организации SOS-Kinderdorf, содействуем сохранению исторических памятников и охране водных ресурсов.



# KÄRCHER

makes a difference

Мы с радостью проконсультируем вас:

## Германия

Головной офис  
Alfred Kärcher SE & Co. KG  
Alfred-Kärcher-Straße 28–40  
71364 Winnenden

Тел.: +49 (71 95) 14-0  
Факс: +49 (71 95) 14-22 12

info@karcher.com  
www.karcher.com

## Россия

ООО «Керхер»  
Дочернее предприятие компании  
Alfred Kärcher SE & Co. KG  
Ленинградское шоссе, 47, стр. 2  
125195, Москва

Тел.: +7 (800) 100 06 54

info@ru.karcher.com  
www.karcher.ru

## Украина

ООО «Керхер»  
Официальное представительство компании  
Alfred Kärcher SE & Co. KG  
ул. Петропавловская, 4  
08130, с. Петропавловская Борщаговка  
Киево-Святошинский район

Тел.: +38 (044) 594 75 00  
Факс: +38 (044) 247 41 50

info@karcher.ua  
www.karcher.ua

## Беларусь

ИООО «Керхер»  
Дочернее предприятие компании  
Alfred Kärcher SE & Co. KG  
просп. Независимости, 177, оф. 69-4  
220125, Минск

Тел.: +375 (17) 244 33 00  
Факс: +375 (17) 244 33 11

www.karcher.com

## Молдова

СП «Керхер» ООО  
Официальное представительство компании  
Alfred Kärcher SE & Co. KG  
ул. Богдан Воевод, 7  
2068, Кишинев

Тел.: +373 (22) 8063 00  
+373 (22) 8063 06

Факс: +373 (22) 8063 01

info@karcher.md  
www.karcher.md

## Казахстан

ТОО «Керхер»  
Официальное представительство компании  
Alfred Kärcher SE & Co. KG  
пр. Райымбека, 169/1  
050050, Алматы

Тел.: +7 (727) 382 79 86  
Факс: +7 (727) 382 79 86

www.karcher.kz