

**KÄRCHER**



## カーペットケアのご提案

# カーペットケアのご提案

カーペット清掃をひとつのサイクルとして取り組むことにより  
様々なメリットが生まれます。

美観維持で施設利用者に快適を提供。  
正しいメンテナンスでカーペットをより長く美しく。

## 1 予防清掃

毎日

外周り

汚れの **80%**は外から侵入します。  
外周りを清掃することで、汚れの侵入  
を **66%カット**できます。

### 清掃場所

- 建物の入口付近
- 駐車場
- 複合施設共用広場



## 2 日常清掃

毎日

カーペット

カーペットの汚れの **80%**は乾いた汚  
れです。カーペットバキュームで日常的  
に清掃することで汚れをコントロール  
します。

### 清掃場所

- 廊下中央部分
- エレベーター入口
- 出入口~5m付近



## 4 予防清掃

毎日

ディープ  
クリーニング

カーペット繊維奥の汚れを落とし、新  
品状態に近づける再生ケアです。定期  
的なディープクリーニングで、買い替  
え頻度を減らします。

### 清掃場所

- カーペット全体



## 3 中間清掃

定期

軽度の汚れ

大がかりな定期清掃までの期間を延  
ばし頻度も減らすには、**汚れが軽度の  
うちにこまめに対処**することが重要  
です。

### 清掃場所

- 廊下中央部分
- エレベーター入口
- 出入口~5m付近



## スポット清掃

気づいた時に

カーペットをきれいに保つには、  
汚れに気づいたら、  
すぐに処理することが肝心です。



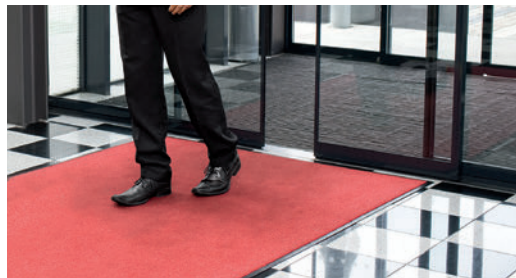
# 1 予防清掃

外周りを清掃し、カーペットの汚れの大もとをシャットアウト。

## “外周り”を清掃する理由

建物内の汚れのうち94%が歩行によって運ばれます\*。  
まずは「汚れを持ち込まないこと」からカーペットケアの取り組みが始まります。

\*ISSAの調査による (International Sanitary Supply Association/USA)



手軽に使える



手押し式スイーパー KM 70/20 C

押して歩くだけでホウキとチリトリの9倍の面積を掃除できます。

効率的な清掃



自走式バキュームスイーパー KM 75/40 W

自走するため作業や移動が簡単。ホウキとチリトリの11倍の面積を掃除できます。

より広範囲に



搭乗式バキュームスイーパー KM 85/50 R Bp

広範囲の清掃に最適。ホウキとチリトリの約17倍の面積を掃除できます。

# 2 日常清掃

バキュームクリーナーでカーペット汚れの8割を除去。  
乾いた汚れは乾いているうちに。

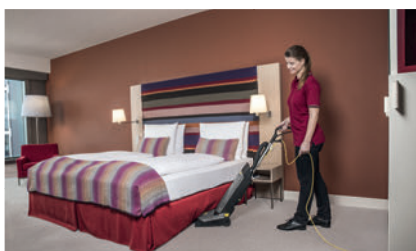
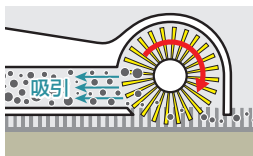
## “入り口付近+人が通る場所”を重点的に

靴の汚れは約6歩のうちに (5m弱) 約8~9割落ちると言われています。カーペットの場合、歩行の重みで汚れがパイルに押し込まれるため入口付近に汚れがたまりやすくなります。入口付近のカーペットが汚れた状態であれば歩行の動線にそって汚れが広がってしまいます。



## アップライト式クリーナー CV 30/1

ビルクリーニング技能検定  
使用資機材\* CV 30/1



アップライト式カーペットクリーナー CV 30/1

ブラシで繊維の奥から汚れを掻き出しながら吸引するため、普通の掃除機より多くのゴミを回収できます。

より広範囲に



KM 85/50 R Bp + カーペットキット (オプション)

自走式と変わらないコンパクトサイズで巡回範囲は1.9m。搭乗式上位モデルに匹敵する5,100m<sup>2</sup>/hの洗浄能力を誇ります。

### 予防清掃

手押し式スイーパー



KM 70/20 C

自走式バキューム  
スイーパー



KM 75/40 W

搭乗式バキューム  
スイーパー



KM 85/50 R Bp

### 日常清掃

アップライト式クリーナー



CV 30/1 CV 38/1

ドライクリーナー



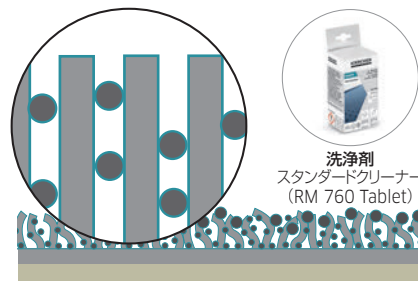
T 7/1 Plus

### 3 中間清掃

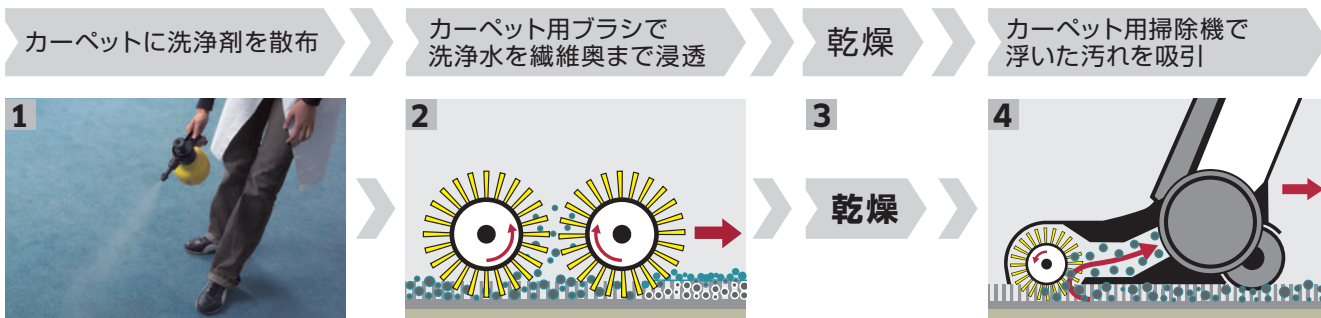
定期清掃までの期間を延長。汚れが固着するその前に。

#### “定期清掃”を伸ばす“中間清掃”

日常の清掃でも落としきれない汚れは存在します。ケルヒャーのカーペット専用洗剤「iCapsolクリーナー」は、繊維奥の粒子レベルの汚れを乾燥する過程でカプセル状に包み込み、繊維から剥がれやすくします。乾燥時間が短く頻繁に行えるため、定期清掃までの期間を延長できます。



#### 中間清掃の作業手順



#### 手軽なカーペット清掃に ケルヒャー カーペットリンスクリーナー



#### スポット清掃

シミになるその前に！ すばやい処置が跡を残しません。

#### 全てのタイプのシミに カーペットリンスクリーナー



**＋シミ抜きスプレー**  
洗剤を散布し、5分程おいて布で汚れを軽くたたいた後、カーペットリンスクリーナーですすぎながら吸引します。

#### 水溶性の汚れに スチームクリーナー



スチームの熱で汚れを溶かし取り除きます。洗剤を使わずに効果的に清掃できます。

#### 中間清掃

洗剤 カーペット Pro

手動蓄圧式スプレー

カーペットリンスクリーナー

小型床洗浄機



スタンダードクリーナー (RM 760 Tablet)



シミ抜きスプレー (RM 769)



RM スプレーボトル (1L)

RM 洗剤剤スプレーヤー (5L)



Puzzi 30/4



BR 30/4 C



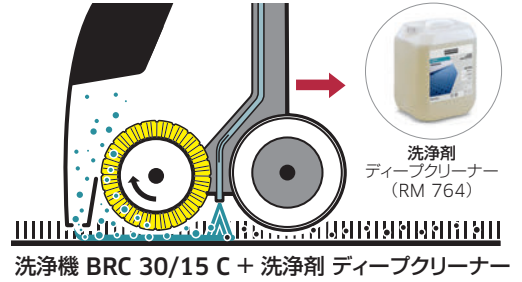
BR 30/4 C Bp

## 4 定期清掃

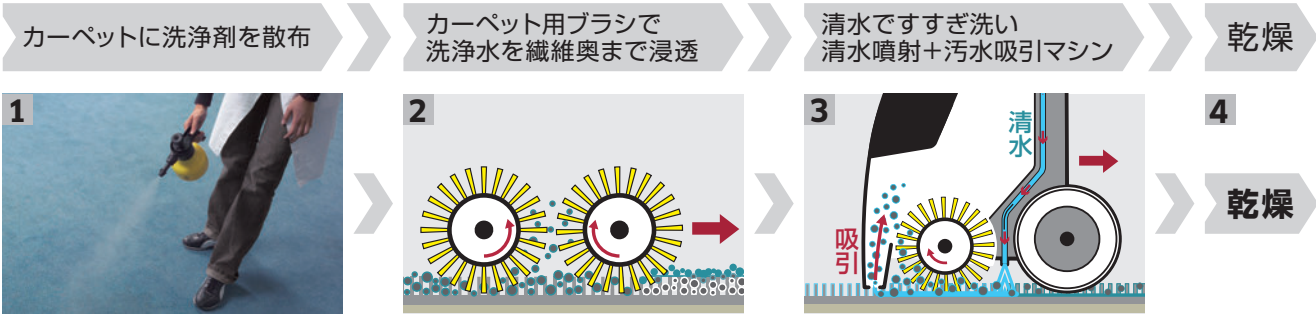
「ディープクリーニング」でカーペットをお洗濯！

### “定期清掃”のメリット

定期的にディープクリーニングすることで、カーペットを新品に近い状態に再生します。  
 すすぎ洗浄が必要なため、乾燥に時間を要します。  
 定期清掃を行うことで、カーペットの買い替え頻度を減らし、コスト削減に繋がります。

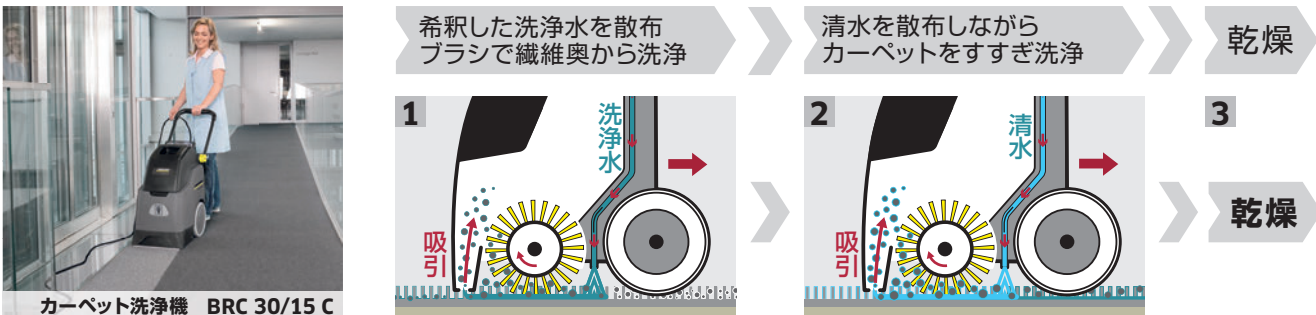


### ディープクリーニングの作業手順



### ケルヒャー カーペット洗浄機

ケルヒャーのカーペット洗浄機なら1台2役。1台でディープクリーニングが可能です。



### カーペット用ブラシでの攪拌に



### カーペット清掃に



### 定期清掃

### スポット清掃

床洗浄機アクセサリ  
カーペットクリーニングキット

洗剤  
カーペット Pro

手押し式  
カーペット洗浄機

手押し式  
床洗浄機

カーペット  
リンスクリーナー

スチーム  
クリーナー



BR 30/4 C (Bp) 用



BRS 40/600 C (販売終了品)  
BR 40/10 C 用



ディープクリーナー  
(RM 764)



BRC 30/15 C



BR 40/10 C



Puzzi 8/1 C



SG 4/4

# KÄRCHER

makes a difference

## 半世紀以上にわたる豊富な経験と実績。 暮らしを、歴史を、未来をクリーンにしています。

ケルヒャーは1985年、ニューヨークの自由の女神の洗浄を皮切りに、世界的に有名な建造物や彫像の洗浄・再生を手掛けてきました。その中には、ブラジル・リオデジャネイロのキリスト像、ヴァチカン市国のサン・ピエトロ広場の柱廊、マウントラッシュモアの大統領巨大彫像などがあります。

日本では、2000年7月、20世紀最後の洗浄活動を国際平和都市・広島で行いました。洗浄の対象となったのは平和記念公園内にある9体のモニュメント。平和の願いをこめて設置されたこれらのモニュメントの保存に貢献したいというケルヒャーの願いが実現したものです。

### 日本橋クリーニングプロジェクト

ケルヒャー ジャパンと、名橋「日本橋」保存会は、国の重要文化財である「日本橋」を洗浄・再生する「日本橋クリーニングプロジェクト」を、2010年に実施しました。当プロジェクトは日本橋架橋100周年記念事業、ケルヒャー創立75周年記念事業、日独交流150周年記念事業として行われました。

### 信頼のアフターサービス

業務用製品は、お近くの営業拠点が迅速に対応します。



リオデジャネイロ/キリスト像 (1990)



広島平和記念公園/原爆の子の像 (2000)



ヴァチカン市国/サン・ピエトロ広場 (1998)



マウントラッシュモア/大統領巨大彫像 (2005)



洗浄前



洗浄完了後

### 安心の長期保証

品質に自信があるからこそその長期保証。お客様に安心してお使いいただくためのアフターサービスを提供しています。

登録ユーザー限定  
**2年**  
業務用製品  
保証

※ご購入後30日以内に、当社ホームページからユーザー登録が必要です。期間を過ぎてからの登録は対象外とさせていただきます。  
※アクセサリー、パーツ、洗浄剤を除きます。



※記載の仕様、外観は開発、改良により予告なく変更する場合があります。 ※このカタログの記載内容は2022年8月現在のものです。

### 取扱店

ケルヒャー ジャパン株式会社 [www.kaercher.com/jp/](http://www.kaercher.com/jp/)

製品のご用命、仕様に関するお問い合わせ 製品の故障、修理、技術に関するお問い合わせ  
» 業務用製品コールセンター » サービスフロント

TEL: 045-777-7410  
FAX: 045-777-7411

TEL: 0570-78-3140 (ナビダイヤル)

(各窓口の受付時間 9:00~17:00/月曜日~金曜日(祝日、当社休日を除く))