

KÄRCHER



ПОДМЕТАНИЕ – ЭФФЕКТИВНЫЙ МЕТОД УБОРКИ

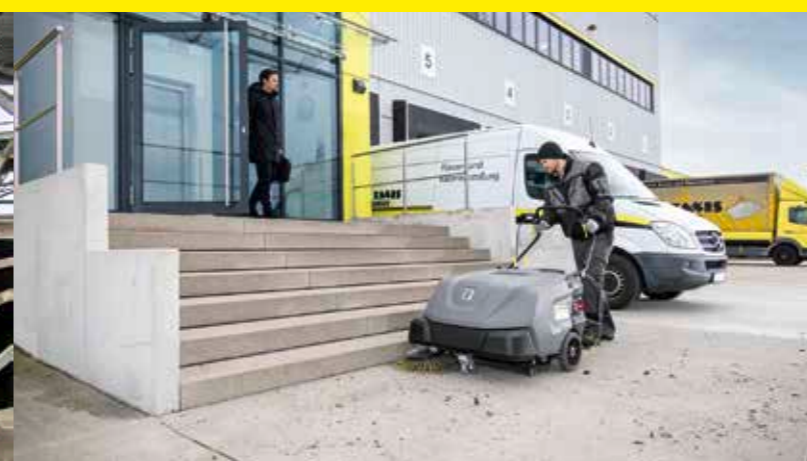
Решения для экономичной уборки полов
в помещениях и на открытом воздухе. [karcher.com](https://www.karcher.com)

PROFESSIONAL | ПОДМЕТАЛЬНЫЕ МАШИНЫ

СОДЕРЖАНИЕ

Одна машина – множество областей применения: наши подметальные и подметально-всасывающие машины позволяют решать самые разнообразные задачи. Очистка дорог от грязи и листьев, удаление пыли и обломков поддонов на складах или сбор крупного мусора на предприятиях строительной отрасли? Все это не представляет для них никаких проблем. Умеренные расходы

на приобретение и эксплуатацию, высокая эффективность, надежность и долговечность: благодаря этим преимуществам нашей высококачественной подметальной техники механизированный метод подметания полов в помещениях и на открытом воздухе является гораздо более экономичной альтернативой традиционной ручной уборке с использованием метлы.



4 Механизированное подметание

- 4 Оправданное решение
- 6 Эффективная уборка полов

8 Преимущества подметания

- 8 4 аргумента в пользу подметания
- 10 Аргумент 1: защита здоровья
- 12 Аргумент 2: высокая производительность
- 14 Аргумент 3: низкие затраты
- 16 Аргумент 4: экологичность

18 Подметальные и подметально-всасывающие машины Kärcher

- 20 Оптимальный выбор машины
- 22 Условия рентабельной эксплуатации
- 24 Промышленные подметально-всасывающие машины
- 28 Подметально-всасывающие машины с сиденьем для оператора
- 32 Толкаемые подметально-всасывающие машины с тяговым приводом
- 36 Толкаемые подметальные / подметально-всасывающие машины

40 Полезная информация

- 42 Технические характеристики

46 Сервис Kärcher

- 47 Устойчивое развитие



ОПРАВДААННОЕ РЕШЕНИЕ

Чистота всей производственной территории и стабильность всех технологических процессов: механизированное подметание – экономичная технология уборки, способствующая сохранению оборудования в исправности и охране здоровья работников.

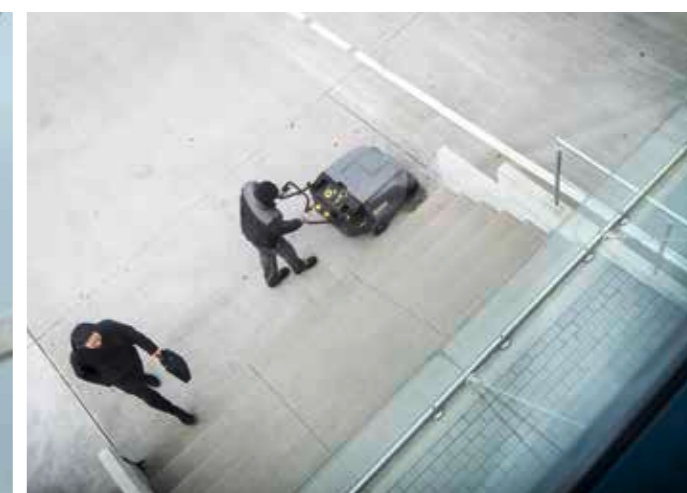
ЭФФЕКТИВНАЯ УБОРКА ПОЛОВ

Подметальная машина – лучший выбор для экономичного решения самых разнообразных задач уборки.

Первое впечатление важно для любой компании – от него во многом зависит и успех вашего бизнеса. Тщательно очищенные производственные помещения и наружная территория – лучшая визитная карточка предприятия. Для постоянного поддержания безупречной чистоты необходимы надежная уборочная техника и эффективная организация процессов уборки, позволяющая обойтись без привлечения сторонних организаций.

Для уборки полов на предприятиях и в учреждениях могут использоваться разные технологии. Одной из наиболее универсальных является технология механизированного подметания. Подметальные и подметально-всасывающие машины позволяют быстро и тщательно очищать поверхности как малой, так и очень большой площади внутри помещений и на открытом воздухе, эффективно устраняя при этом и мелкую пыль, и крупный мусор.

Подметальная машина прекрасно дополняет поломойно-всасывающую машину, обеспечивающую тщательную влажную уборку полов в закрытых помещениях и способную также собирать пролитые жидкости. Однако при наличии крупного мусора без предварительного подметания не обойтись: отказ от этой операции влечет за собой ухудшение качества уборки и необходимость частого опорожнения бака поломойно-всасывающей машины, в который собирается грязная вода. Таким образом, комбинация подметальной и поломойно-всасывающей машин представляет собой оптимальное решение для эффективной и тщательной уборки.



4 АРГУМЕНТА В ПОЛЬЗУ ПОДМЕТАНИЯ

Защита здоровья, высокая производительность уборки, экономичность и экологичность – весомые аргументы для того, чтобы решиться на приобретение подметальной техники.

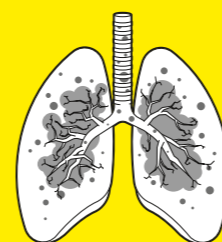


АРГУМЕНТ 1: ЗАЩИТА ЗДОРОВЬЯ



Запыленный воздух оказывает негативное влияние на здоровье. Использование подметальных машин значительно уменьшает распространение пыли, улучшая тем самым условия труда.

ЧАСТИЦЫ МЕЛКОЙ ПЫЛИ – УГРОЗА ДЛЯ ЗДОРОВЬЯ



При уборке без фильтрации пыли ее мелкие частицы могут проникать в легкие, затрудняя дыхание и даже оказывать повреждающее действие на дыхательные пути.



Подметальные машины отфильтровывают пыль, надежно очищая от нее воздух, что гарантирует комфортные, здоровые условия труда.

ЗАЩИТА ОТ МЕЛКОЙ ПЫЛИ



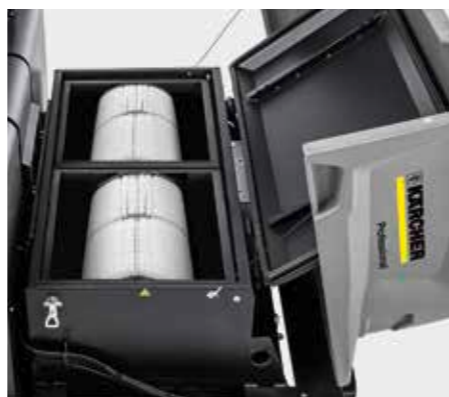
* В стандартную комплектацию подметальных и подметально-всасывающих машин Kärcher входят фильтры класса M, защищающие оператора и окружающую среду от большей части образующейся в процессе работы пыли.



Карманный фильтр



Плоский складчатый фильтр



Цилиндрический фильтр

Чистота – залог здоровья

Тщательная уборка полов позитивно сказывается на здоровье работников, их самочувствии и работоспособности. Поэтому постоянное поддержание чистоты повышает производительность труда и уменьшает количество невыходов на работу по болезни.

Уборка без риска

Здоровье ваших сотрудников важно и для нас. Поэтому подметальные и подметально-всасывающие машины оснащаются эффективными системами фильтрации, значительно снижающими распространение пыли в сравнении с традиционными методами уборки. Практически вся образующаяся пыль собирается в бункер машины или задерживается фильтром, благодаря чему гарантируется минимизация риска ее негативного воздействия на здоровье.

АРГУМЕНТ 2: ВЫСОКАЯ ПРОИЗВОДИТЕЛЬНОСТЬ



Производительность и эффективность – решающие условия успеха вашего бизнеса. Наши подметальные и подметально-всасывающие машины улучшают оба эти показателя.

СРАВНЕНИЕ С РУЧНОЙ УБОРКОЙ

До **44** раз быстрее

Производительность уборки (м²/ч)*

Метла	400	
КМ 70/20 С	2 800	в 7 раз быстрее
КМ 85/50 W	3 825	в 10 раз быстрее
КМ 100/120 R	6 000	в 15 раз быстрее
КМ 150/500 R	12 000	в 30 раз быстрее
КМ 170/600 R	17 850	в 44 раза быстрее

Производительность подметально-всасывающей машины в сравнении с производительностью труда человека, производящего уборку при помощи метлы.

* Для сравнения использовались наилучшие показатели производительности машин соответствующих классов.



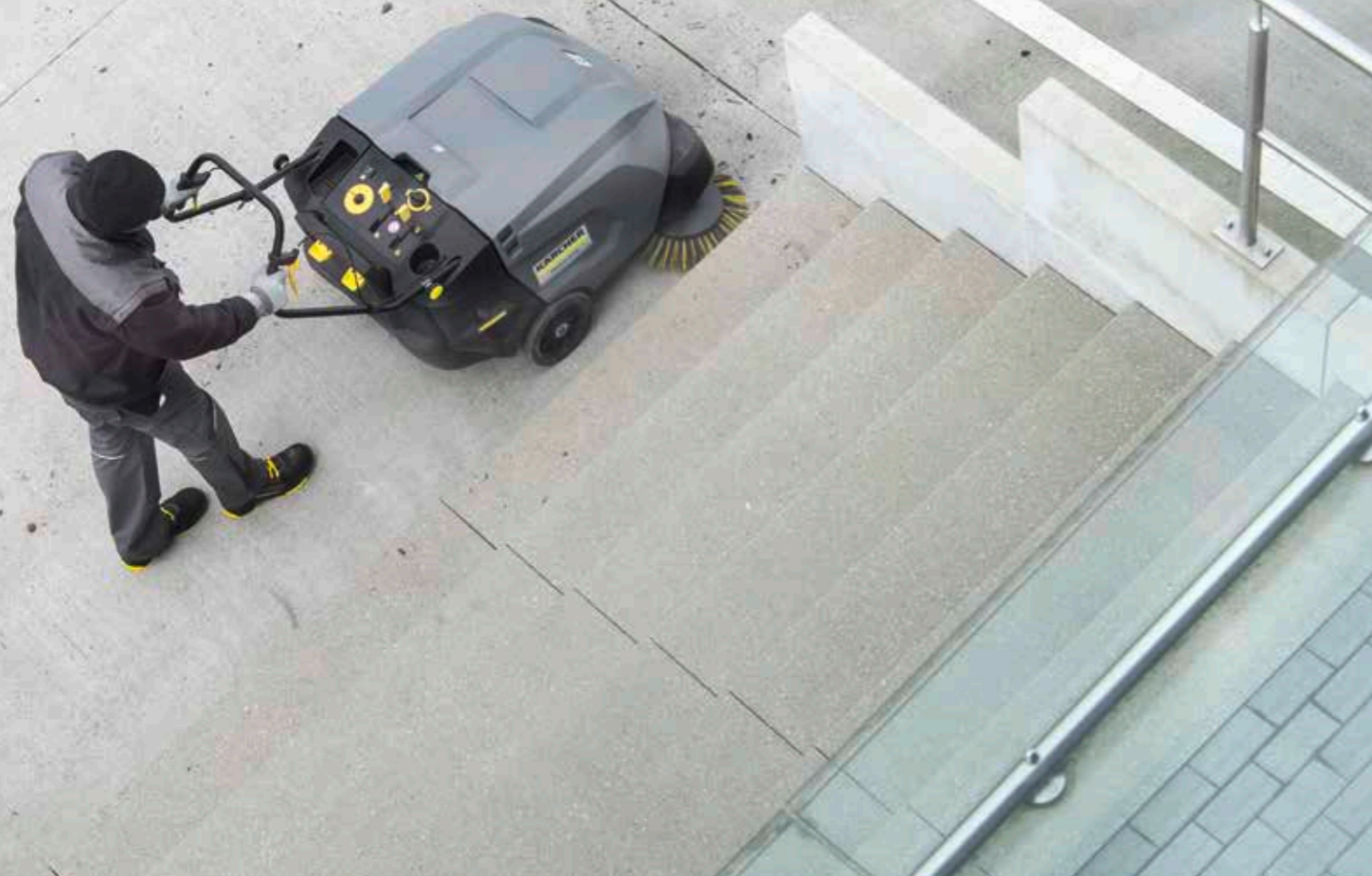
Рост эффективности и производительности труда

Уже при уборке небольших площадей вы получите выгоду от использования нашей подметальной техники. Что бы ни потребовалось подметать – асфальт, твердые напольные покрытия или даже ковры, – уборка станет намного легче и будет выполняться намного быстрее. Эти преимущества обеспечиваются большой рабочей шириной машин и их высокой производительностью по площади. А инвестиции в их приобретение быстро окупятся за счет сокращения затрат на оплату труда.

Повышенная эргономичность

Еще одно преимущество связано с эргономическим аспектом: благодаря простоте управления машинами механизированное подметание является для оператора намного менее утомительным, чем ручная уборка метлой. Еще более легкую работу обеспечивают подметально-всасывающие машины больших размеров, оборудованные гидравлической системой разгрузки бункера.

АРГУМЕНТ 3: НИЗКИЕ ЗАТРАТЫ



Максимум чистоты при минимуме затрат на уборку: наши высокопроизводительные подметальные и подметально-всасывающие машины предоставляют такую возможность.

94 %

грязи попадают в здания снаружи – на колесах машин или на обуви входящих людей.



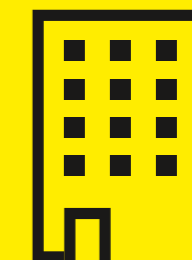
16 кг

грязи ежедневно заносит внутрь здания 1 000 входящих в него людей.



70 %

– согласно результатам проведенных исследований, настолько меньше грязи попадает в здания при ежедневном подметании соседних тротуаров и автостоянок.



1 400 €

составляют расходы на удаление из здания 1 кг грязи. При этом уборка способствует продлению срока службы напольных покрытий.



15 700 €/мес.

составляет потенциальная экономия средств за счет подметания прилегающей территории (16 кг × 1 400 € × 0,70 = 15 700 €).



Снижение затрат за счет повышения производительности уборки

Высокая производительность наших машин открывает значительный потенциал экономии. В сочетании с привлекательной ценой и низкими затратами на обслуживание она обеспечивает положительный баланс полезного эффекта и расходов.

Снижение затрат благодаря профилактической уборке

Ежедневное подметание наружной территории уменьшает объем заносимой в помещения грязи, что значительно сокращает затраты на уборку внутри них: ежемесячная экономия может достигать 15 700 евро! Это преимущество важно не только для офисных зданий – на промышленных объектах такая профилактическая уборка уменьшает износ напольных покрытий, способствует сохранению в исправности оборудования и транспортных средств и в итоге положительно сказывается на структуре расходов.

АРГУМЕНТ 4: ЭКОЛОГИЧНОСТЬ



Использование экологичной техники оправдывается ее минимальным негативным воздействием на окружающую среду. Подметальные машины способствуют сбережению ресурсов, уменьшению рисков и отличаются при этом долгим сроком службы.



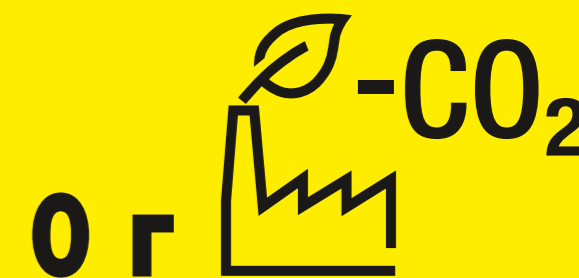
100 %

ориентация на возобновляемые источники сырья и энергии.



90 %

деталей наших машин – или даже более – допускают переработку.



0 г
CO₂: аккумуляторные машины Kärcher не оказывают влияния на климат.



15

лет – таков средний срок службы подметальных и подметально-всасывающих машин Kärcher.



100 %

запасных частей и расходных материалов оперативно поставляются по заказу.

Уменьшение нагрузки на окружающую среду

Большим преимуществом механизированного подметания полов является связанная с ним экономия ресурсов. При работе подметальных машин не расходуются вода и чистящие средства, а встроенные системы фильтрации надежно задерживают мелкую пыль и уменьшают ее воздействие на окружающую среду.

Ресурсосберегающий подход

При производстве техники Kärcher используются только высококачественные компоненты и преимущественно сырье из возобновляемых источников. Как следствие обеспечивается долгий срок службы машин, низкая частота отказов и малые затраты на техническое обслуживание. В соответствии с принципом „DESIGNED FOR RECYCLING. DESIGN FROM RECYCLING“ более 90 % деталей допускает переработку после выработки машинной ресурса. Гарантируется также оперативная поставка всех запасных частей и расходных материалов, необходимых для оперативного обслуживания и ремонта. Машины практически всех классов предлагаются в аккумуляторной версии, преимуществами которой являются отсутствие вредных выбросов и низкий уровень шума.

БЫСТРО, ЧИСТО И ВЫГОДНО

Четыре класса машин открывают широкие возможности. Выберите в нашем ассортименте модель, наилучшим образом отвечающую вашим потребностям.

ОПТИМАЛЬНЫЙ ВЫБОР МАШИНЫ

Kärcher предлагает широкий ассортимент моделей, среди которых вы точно найдете ту, которая соответствует вашим требованиям и условиям применения. Какую бы машину вы ни выбрали, она обеспечит гибкое решение разнообразных задач, простоту в управлении и обслуживании и превосходные результаты уборки.

Широкий ассортимент подметальной техники Kärcher – от толкаемых подметальных машин с ручным приводом до промышленных подметально-всасывающих машин с сиденьем для оператора – включает модели, отвечающие любым индивидуальным запросам. При этом разно-

образие используемых силовых агрегатов (электропривод или двигатель внутреннего сгорания – бензиновый, дизельный или работающий на сжиженном газе) позволяет выбрать оптимальную машину для любых областей и условий применения.



ПРОМЫШЛЕННЫЕ ПОДМЕТАЛЬНО-ВСАСЫВАЮЩИЕ МАШИНЫ

Эти машины рассчитаны на сложные условия промышленной эксплуатации и очистку больших площадей от больших объемов мусора.

Площадь уборки:
3 000 – 100 000 м²

Очищаемые объекты:
открытые склады и перевалочные базы, склады сыпучих материалов, предприятия строительной и металлообрабатывающей промышленности



ПОДМЕТАЛЬНО-ВСАСЫВАЮЩИЕ МАШИНЫ С СИДЕНЬЕМ ДЛЯ ОПЕРАТОРА

Эффективные и экономичные машины, отвечающие самым высоким запросам.

Площадь уборки:
1 200 – 20 000 м²

Очищаемые объекты:
производственные цеха, склады, наружные территории, вокзалы, автостоянки, искусственные газоны и ковровые напольные покрытия



ТОЛКАЕМЫЕ ПОДМЕТАЛЬНО-ВСАСЫВАЮЩИЕ МАШИНЫ С ТЯГОВЫМ ПРИВОДОМ

Особенно маневренные и эргономичные машины, управляемые идущим оператором.

Площадь уборки:
600 – 8 000 м²

Очищаемые объекты:
производственные предприятия, предприятия малого бизнеса, складские помещения, АЗС, автостоянки, территории вокруг зданий



ТОЛКАЕМЫЕ ПОДМЕТАЛЬНЫЕ / ПОДМЕТАЛЬНО-ВСАСЫВАЮЩИЕ МАШИНЫ

Легкие в управлении машины, прекрасно подходящие для оперативной уборки.

Площадь уборки:
200 – 4 000 м²

Очищаемые объекты:
небольшие площади в помещениях и на открытом воздухе

УСЛОВИЯ РЕНТАБЕЛЬНОЙ ЭКСПЛУАТАЦИИ

Одним из решающих факторов при выборе конкретной модели является экономичность ее эксплуатации, зависящая главным образом от производительности уборки.



Приведенная диаграмма иллюстрирует нижние пределы площадей, при которых оказывается экономически оправданным применение различных подметальных и подметально-всасывающих машин Kärcher.

УСЛОВИЯ РЕНТАБЕЛЬНОЙ ЭКСПЛУАТАЦИИ

Применение оправдано с **200 м²**

Толкаемые подметальные / подметально-всасывающие машины

КМ 70/15 С	200	2 000
КМ 70/20 С	200	2 000
КМ 70/30 С	300	4 000

Подметально-всасывающие машины с тяговым приводом

КМ 75/40 W	600	6 000
КМ 85/50 W	900	8 000

Подметально-всасывающие машины с сиденьем для оператора

КМ 85/50 R	1 200	10 000
КМ 90/60 R	1 500	12 000
КМ 100/100 R	2 500	15 000
КМ 100/120 R	3 000	15 000
КМ 125/130 R	3 500	20 000

Промышленные подметально-всасывающие машины

КМ 105/180 R	3 000	15 000
КМ 120/250 R	4 000	30 000
КМ 130/300 R	5 000	40 000
КМ 150/500 R	8 000	75 000
КМ 170/600 R	10 000	100 000

■ экономичный диапазон; числовые данные: минимальная площадь (м²) для рентабельной эксплуатации



СОЗДАНЫ ДЛЯ ПРОМЫШ- ЛЕННОЙ ЭКСПЛУАТАЦИИ

Эти легкие в управлении машины, легко справляющиеся как с крупным мусором, так и с мелкой пылью, гарантируют чистоту и бесперебойность производственных процессов.

Конструктивная прочность, надежность и долгий срок службы

На крупных складах, строительных площадках, металлообрабатывающих или цементных заводах: на промышленные подметально-всасывающие машины Kärcher можно положиться на любых объектах и в любых ситуациях. Рассчитанные на самые сложные условия промышленной эксплуатации, они гарантируют очистку больших площадей от больших объемов мусора.

При этом эффективные системы фильтрации надежно исключают распространение пыли в процессе уборки. Для уборки в цехах или на производственной территории эти надежные и долговечные машины можно приобрести как в аккумуляторной версии, так и с приводом от дизельного двигателя или двигателя, работающего на сжиженном газе.



КМ 150/500 R

На заводах требуется очищать сильнозагрязненные поверхности большой площади. С этой работой прекрасно справляется промышленная подметально-всасывающая машина, например КМ 150/500 R.



Простота в управлении

Машины, легко справляющиеся с любыми видами производственных отходов, очень легки и в управлении. Большая рабочая ширина (до 2 м) и высокая максимальная скорость движения (16 км/ч) обеспечивают быструю уборку заводской территории большой площади. Высокой эффективности уборки и комфорту для оператора способствует также гидравлический механизм разгрузки бункера.

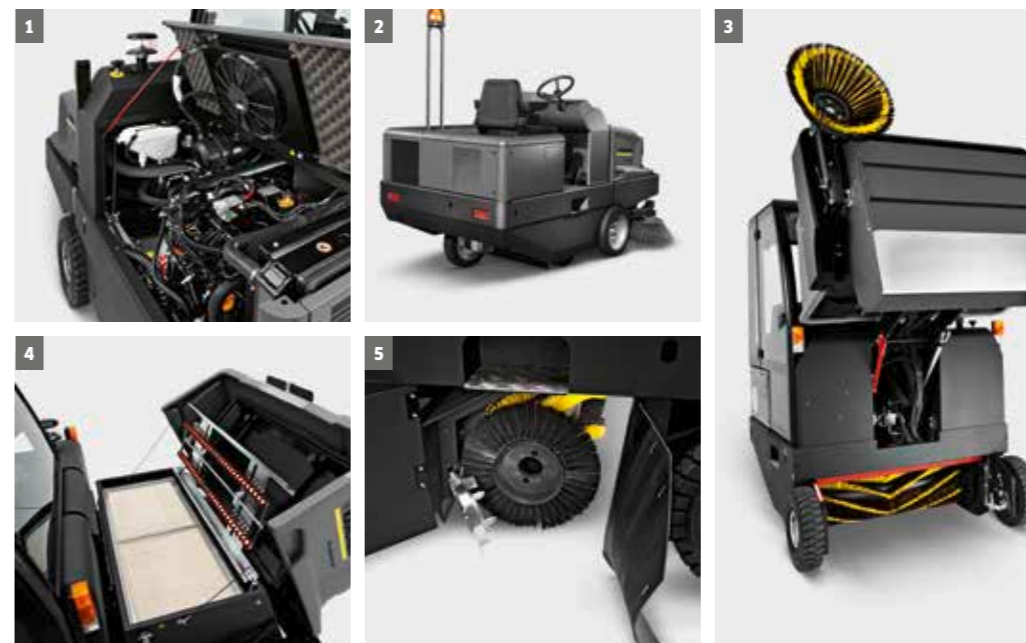
ГОТОВА К САМОЙ СЛОЖНОЙ РАБОТЕ: KM 150/500 R



KM 150/500 R (В РАЗРЕЗЕ)

На первом плане – производительность: роликовая щетка эффективно собирает мусор, а фильтр большой площади с системой автоматической очистки эффективно задерживает мелкую пыль.

Топ-модели в ассортименте Kärcher (например, KM 150/500 R) были разработаны специально в расчете на сложные условия промышленной эксплуатации. Они просты в обращении, оптимально укомплектованы и гарантируют превосходные результаты уборки.



1. Удобство в обслуживании

- Быстрый и удобный доступ ко всем обслуживаемым компонентам
- Замена роликовой щетки без использования инструментов
- Сокращение простоев, уменьшение затрат времени и средств на техническое обслуживание

2. Пригодность для сложных условий промышленной эксплуатации

- Шасси из высокопрочной стали с несколькими слоями противокоррозионных защитных покрытий
- Боковые щетки с защитой от ударов
- Сокращение простоев из-за повреждений машины

3. Гидравлическая разгрузка бункера с подъемом на высоту до 1,52 м

- Быстрая бесконтактная разгрузка собранного мусора
- Легкая утилизация тяжелых производственных отходов

4. Высокоэффективные системы фильтрации с автоматически очищаемыми фильтрами большой площади

- Три системы фильтрации на выбор
- Подметание любых запыленных поверхностей без распространения пыли
- Защита здоровья оператора и окружающей среды

5. Превосходные результаты уборки

- Плавающая подвеска роликовой щетки с регулировкой давления прижима
- Оптимальная очистка различных поверхностей
- Пониженный износ щеток, уменьшение затрат на расходные материалы



НАДЕЖНОСТЬ И ПРОИЗВОДИТЕЛЬНОСТЬ

Машины с сиденьем для оператора отличаются высокой экономичностью и отвечают самым высоким запросам.

Высокая производительность и широкий спектр применения

Подметально-всасывающие машины Kärcher, управляемые сидящим оператором, обеспечивают высокую производительность при решении самых разнообразных задач уборки. Технология сухой обработки щеткой позволяет эффективно собирать большие объемы мелкого и крупного мусора с различных напольных

покрытий – бетонных, асфальтовых или даже ковровых. Подметально-всасывающие машины с сиденьем для оператора прекрасно подходят для регулярной уборки, гарантирующей поддержание полов в чистоте. Предварительное подметание поверхностей сводит к минимуму риск повреждения поломойно-всасывающей машины и тем самым уменьшает затраты на ремонт уборочной техники.



КМ 100/120 R

Машины с сиденьем для оператора (например, КМ 100/120 R) универсальны в применении. Они обеспечивают надежное поддержание чистоты в цехах, на складах, во дворах, на автостоянках, спортивных площадках и т. д.



Продуманные решения для комфортной уборки

Удобная ручная или гидравлическая разгрузка бункера, эффективная система фильтрации, высокое расположение сиденья, легкий доступ к обслуживаемым узлам: эти и другие преимущества гарантируют широкий спектр решаемых задач, комфорт для оператора и высокую производительность уборки.

УНИВЕРСАЛЬНАЯ И МАНЕВРЕННАЯ: KM 100/120 R



Высокопроизводительная и комфортабельная подметально-всасывающая машина с сиденьем для оператора KM 100/120 R, оснащенная гидравлическим механизмом разгрузки бункера, позволяет решать любые задачи уборки в помещениях и на открытом воздухе.



1. Удобный доступ со всех сторон

- Простота технического обслуживания всех основных узлов
- Прочная конструкция на основе испытанных компонентов

2. Простота в управлении

- Простая и понятная концепция управления с цветовой кодировкой элементов управления
- Автоматические открытие / закрытие крышки бункера

3. Гидравлическая разгрузка бункера

- Гидравлический подъемно-опрокидывающий механизм для разгрузки мусора с высоты до 1,52 м
- Большая вместимость бункера (до 120 л)
- Возможность удобной выгрузки мусора в стандартные контейнеры разных типов

4. Система фильтрации с цилиндрическим фильтром

- Испытанный цилиндрический фильтр с площадью поверхности 6 м²
- Автоматическая очистка фильтра
- Замена фильтра без применения инструментов

5. Превосходные результаты уборки

- Эффективное подметание мусора любых видов благодаря плавающей подвеске роликовой щетки
- Замена роликовой щетки без применения инструментов



БЫСТРЫЙ СПОСОБ ПОДМЕТАНИЯ

Отличное решение для уборки тротуаров и дворовых территорий: наши толкаемые подметально-всасывающие машины с тяговым приводом – верные помощники для клининговых компаний.

Маневренность и эргономичность

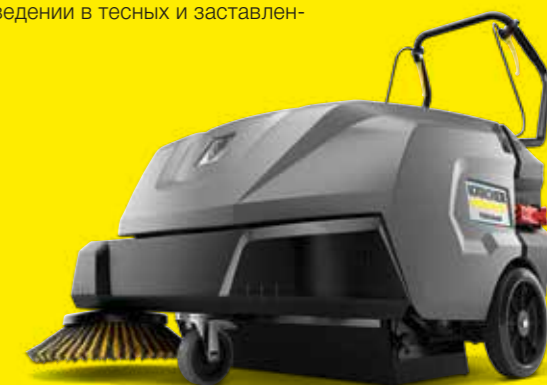
Предлагаемые Kärcher толкаемые подметально-всасывающие машины с тяговым приводом прекрасно подходят как для очистки дворовых территорий и автостоянок, так и для повседневной уборки на промышленных предприятиях. Они мобильны, удобны в управлении и позволяют тщательно очищать поверхности без рас-

пространения пыли, в т. ч. и угловые участки. Применение этих надежных машин оправдывается уже при очистке относительно небольших площадей (от 600 м²). При этом наличие тягового привода обеспечивает оператору комфортную работу – ему не приходится тратить силы на перемещение машины вручную.



KM 85/50 W

Толкаемые машины (например, KM 85/50 W) обеспечивают оптимальные результаты уборки даже при ее проведении в тесных и заставленных помещениях.



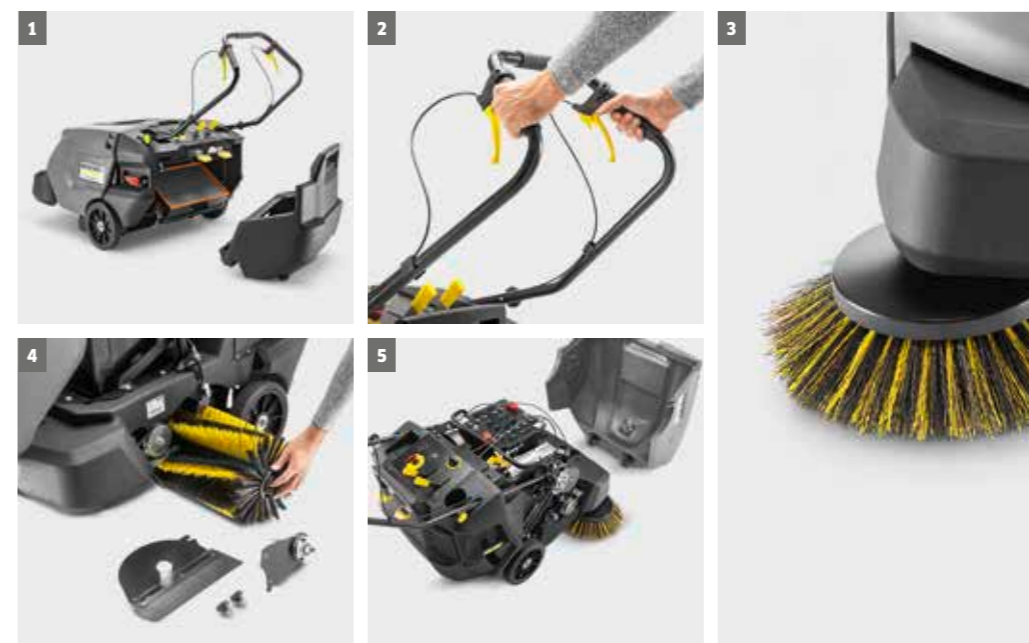
Легкое выполнение работ

Принцип перебрасывания обеспечивает максимальное заполнение бункера и увеличивает периодичность его опустошения. Кроме того, бункер снабжен колесами, что значительно облегчает утилизацию мусора.

ЭКОНОМИТ СИЛЫ И ЗАТРАТЫ: KM 85/50 W



Толкаемая подметально-всасывающая машина KM 85/50 W впечатляет высокой производительностью уборки. Оснащенная тяговым приводом, эта аккумуляторная модель обеспечивает оператору комфортные условия труда.



1. Система с плоским складчатым фильтром

- Большой плоский складчатый фильтр (площадь фильтрующей поверхности 2,3 м²)
- Эффективная очистка фильтра механизмом с двумя скребками
- Быстрый доступ к фильтру

2. Интуитивно понятное управление

- Управление движением передним и задним ходом при помощи поводковой рукоятки
- Удобство управления

3. Прочный корпус

- Прочная рама с двойной стенкой из полимерного материала
- Отклонение боковой щетки для ее защиты от повреждений
- Конструктивная прочность для самых сложных условий эксплуатации

4. Плавающая подвеска роликовой щетки

- Эффективная очистка неровных напольных покрытий
- Не требуется подрегулировка по мере износа щетины
- Быстрая и эффективная уборка

5. Удобство обслуживания благодаря съемному кожуху

- Легкий доступ ко всем внутренним узлам машины
- Замена щеток и фильтра без применения инструментов



ЛЕГКИЙ СПОСОБ ПОДМЕТАНИЯ

Эти машины – лучшее решение для оперативной промежуточной уборки.

Преимущества механизированной уборки

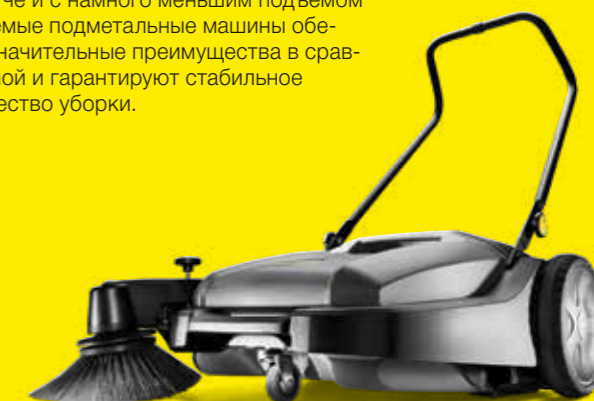
Подметание метлой – утомительное занятие, сопровождающееся интенсивным подъемом пыли. Поэтому уборка даже относительно небольших площадей приводит к серьезной нагрузке на организм работника – при том, что результат ручного подметания чаще всего оказывается неудовлетворительным. Эту проблему решает использование толкаемой подметальной машины (например, модели КМ 70/20 С), которая

превосходит метлу во всех отношениях. Она значительно (до 7 раз) ускоряет работу, уменьшает распространение пыли и позволяет достигать стабильных хороших результатов уборки с меньшими затратами времени и сил. По выбору такие машины можно приобрести с ручным или электрическим приводом подметального механизма. В любом случае уборка с их помощью намного легче, чем подметание метлой.



КМ 70/20 С

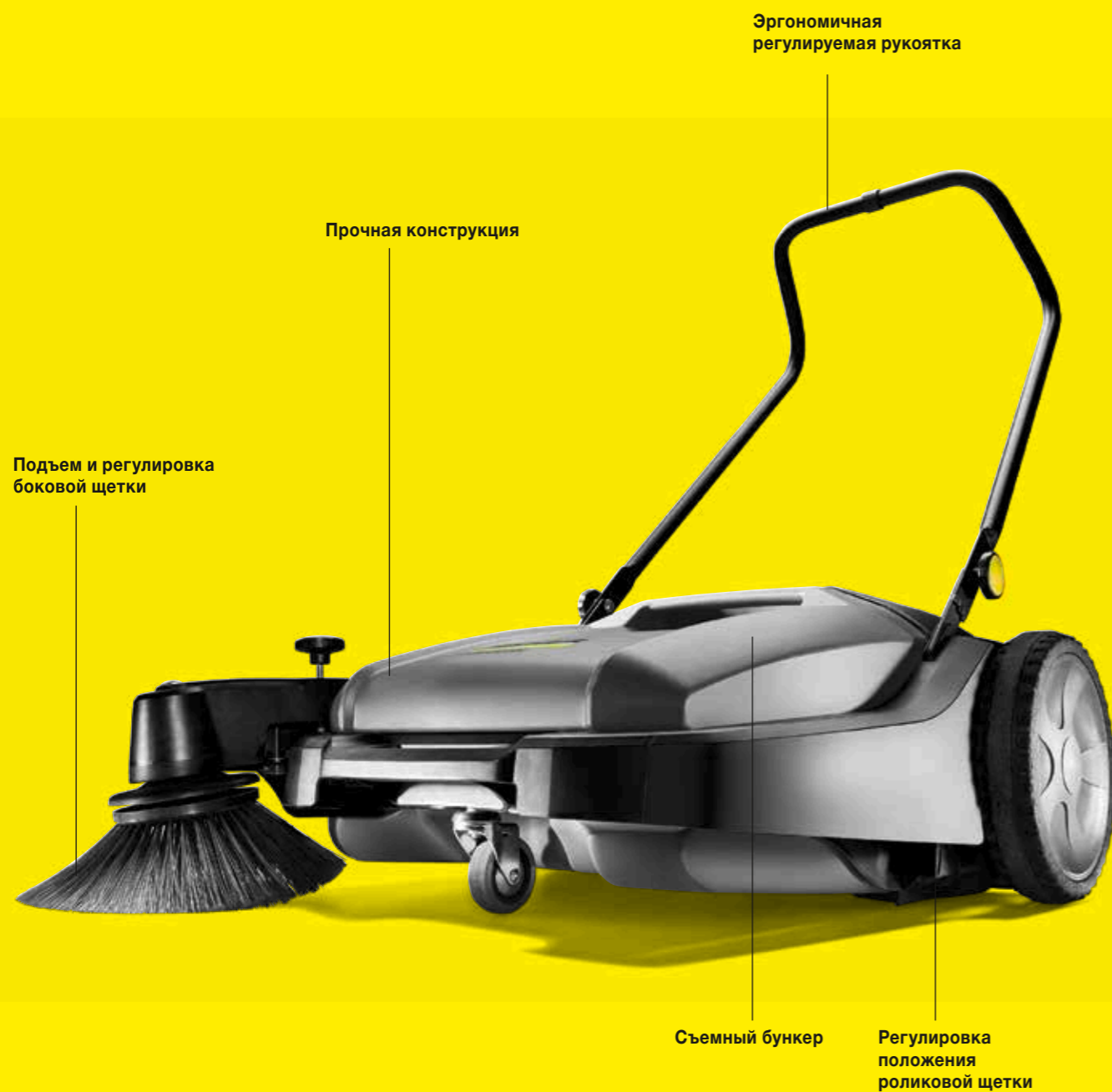
Быстрее, легче и с намного меньшим подъемом пыли: толкаемые подметальные машины обеспечивают значительные преимущества в сравнении с метлой и гарантируют стабильное высокое качество уборки.



Надежность и долговечность

Есть и другие причины для того, чтобы отставить метлу в сторону. Возможность подрегулировки роликовой и боковой щеток в зависимости от уровня износа щетины, простота замены изнашивающихся частей и прочная конструкция машины гарантирует долгий срок ее службы.

ЛУЧШЕ МЕТЛЫ: KM 70/20 C



И для устранения локальных загрязнений, и для продолжительной уборки: исключительно маневренная толкаемая подметальная машина Kärcher KM 70/20 C всегда быстро окажется под рукой и тщательно очистит все до последнего уголка.



1. Регулируемая поводковая рукоятка

- Возможность установки в 3 положениях в зависимости от роста оператора
- Складывание рукоятки для хранения машины с экономией места

2. Механизмы подъема и регулировки боковой щетки

- Легкая регулировка положения боковой щетки поворотной ручкой (например, для компенсации износа щетины)
- Возможность подъема боковой щетки для уменьшения распространения пыли

3. Большой бункер

- Простота манипуляций с бункером при его опустошении
- Бункер из устойчивого к коррозии полимерного материала

4. Регулировка положения роликовой щетки

- Возможность индивидуальной настройки давления прижима щетки
- Легкая регулировка положения щетки (в частности, для компенсации износа щетины)

5. Система фильтрации

- Встроенная система фильтрации на основе заменяемого кассетного поролонового фильтра
- Уменьшенное распространение пыли при подметании

ЗНАЕТЕ ЛИ ВЫ...

... что качество подметальных и подметально-всасывающих машин Kärcher может быть выражено и в цифрах? На последующих страницах приведены подробные технические характеристики разных моделей.



ПОДМЕТАЛЬНО-ВСАСЫВАЮЩИЕ МАШИНЫ С СИДЕНЬЕМ ДЛЯ ОПЕРАТОРА (В Т. Ч. ПРОМЫШЛЕННЫЕ)






	Привод / двигатель	Макс. время работы от 1 заряда (ч)	Рабочая ширина без боковых щеток / с 1 боковой щеткой / с 2 боковыми щетками / с 4 боковыми щетками (мм)	Макс. производительность по площади с 1 боковой щеткой / с 2 боковыми щетками / с 4 боковыми щетками (м ² /ч)	Объем бункера (л)	Гидравлическая разгрузка бункера	Принцип заметания	Принцип перебарывания	Подметание твердых покрытий	Подметание ковровых покрытий	Подметание искусственных газонов	№ для заказа
Промышленные подметально-всасывающие машины												
	дизельный	-	1350/1700/2000/-	23800/28000/-	600	есть	■	-	■	-	-	1.186-145.0
	аккумуляторный	2,5	1200/1500/1800/-	18000/21600/-	500	есть	■	-	■	-	-	1.186-130.0
	аккумуляторный	-	1200/1500/1800/-	18000/21600/-	500	есть	■	-	■	-	-	1.186-125.0
	дизельный	-	1200/1500/1800/-	18000/21600/-	500	есть	■	-	■	-	-	1.186-124.0
	на сжиженном газе	-	1200/1500/1800/-	18000/21600/-	500	есть	■	-	■	-	-	1.186-147.0
	дизельный	-	1200/1500/1800/-	18000/21600/-	500	есть	■	-	■	-	-	1.186-134.0
	аккумуляторный	2	1000/1300/1550/-	13000/15500/-	300	есть	■	-	■	-	-	1.186-129.0
	аккумуляторный	-	1000/1300/1550/-	13000/15500/-	300	есть	■	-	■	-	-	1.186-122.0
	дизельный	-	1000/1300/1550/-	13000/15500/-	300	есть	■	-	■	-	-	1.186-120.0
	на сжиженном газе	-	1000/1300/1550/-	13000/15500/-	300	есть	■	-	■	-	-	1.186-146.0
	дизельный	-	1000/1300/1550/-	13000/15500/-	300	есть	■	-	■	-	-	1.186-139.0
	аккумуляторный	3,5	900/1200/1500/-	10800/13500/-	250	есть	■	-	■	-	-	1.186-003.0
	аккумуляторный	-	900/1200/1500/-	10800/13500/-	250	есть	■	-	■	-	-	1.186-002.0
	дизельный	-	900/1200/1500/-	10800/13500/-	250	есть	■	-	■	-	-	1.186-000.0
	на сжиженном газе	-	900/1200/1500/-	10800/13500/-	250	есть	■	-	■	-	-	1.186-001.0
	аккумуляторный	2,5	780/1050/1300/-	6300/7800/-	180	есть	■	-	■	-	-	1.186-051.0
	аккумуляторный	-	780/1050/1300/-	6300/7800/-	180	есть	■	-	■	-	-	1.186-050.0

■ в стандартной комплектации □ опция (при наличии соответствующего монтажного комплекта)

	Привод / двигатель	Макс. время работы от 1 заряда (ч)	Рабочая ширина без боковых щеток / с 1 боковой щеткой / с 2 боковыми щетками / с 4 боковыми щетками (мм)	Макс. производительность по площади с 1 боковой щеткой / с 2 боковыми щетками / с 4 боковыми щетками (м ² /ч)	Объем бункера (л)	Гидравлическая разгрузка бункера	Принцип заметания	Принцип перебарывания	Подметание твердых покрытий	Подметание ковровых покрытий	Подметание искусственных газонов	№ для заказа
Подметально-всасывающие машины с сиденьем для оператора												
	аккумуляторный	2,5	880/1250/1700/-	7500/10200/-	130	есть	-	■	■	-	-	1.280-150.2
	аккумуляторный	-	880/1250/1700/-	7500/10200/-	130	есть	-	■	■	-	-	1.280-150.2
	бензиновый	-	880/1250/1700/-	10000/13600/-	130	есть	-	■	■	-	-	1.280-150.2
	дизельный	-	880/1250/1700/-	10000/13600/-	130	есть	-	■	■	-	-	1.280-150.2
	аккумуляторный	3	730/1000/1270/2300	6000/7260/12265	120	есть	-	■	■	-	-	1.280-173.0
	аккумуляторный	3,5	730/1000/1270/-	6000/7260/-	120	есть	-	■	■	-	-	1.280-172.0
	аккумуляторный	-	730/1000/1270/-	6000/7260/-	120	есть	-	■	■	-	-	1.280-170.0
	бензиновый	-	730/1000/1270/-	7000/8890/-	120	есть	-	■	■	-	-	1.280-171.0
	аккумуляторный	2,5	700/1000/1300/-	6000/7800/-	100	нет	-	■	■	-	-	1.280-112.0
	аккумуляторный	-	700/1000/1300/-	6000/7800/-	100	нет	-	■	■	-	-	1.280-103.0
	бензиновый	-	700/1000/1300/-	8000/10400/-	100	нет	-	■	■	-	-	1.280-105.0
	аккумуляторный	2,5	615/900/1150/-	5400/6900/-	60	нет	-	■	■	□	□	1.047-312.0
	аккумуляторный	-	615/900/1150/-	5400/6900/-	60	нет	-	■	■	□	□	1.047-311.0
	бензиновый	-	615/900/1150/-	7200/9200/-	60	нет	-	■	■	□	□	1.047-310.0
	аккумуляторный	2	615/850/-/-	5100/-/-	50	нет	-	■	■	□	-	1.351-129.0
	аккумуляторный	2,5	615/850/1085/-	5100/6510/-	50	нет	-	■	■	□	-	1.351-128.0
	аккумуляторный	2,5	615/850/-/-	5100/-/-	50	нет	-	■	■	□	-	1.351-127.0
	аккумуляторный	-	615/850/-/-	5100/-/-	50	нет	-	■	■	□	-	1.351-126.0

■ в стандартной комплектации □ опция (при наличии соответствующего монтажного комплекта)

ТОЛКАЕМЫЕ ПОДМЕТАЛЬНЫЕ / ПОДМЕТАЛЬНО-ВСАСЫВАЮЩИЕ МАШИНЫ

	Привод / двигатель	Макс. время работы от 1 заряда (ч)	Рабочая ширина без боковых щеток / с 1 боковой щеткой / с 2 боковыми щетками / с 4 боковыми щетками (мм)	Макс. производительность по площади с 1 боковой щеткой / с 2 боковыми щетками / с 4 боковыми щетками (м ² /ч)	Объем бункера (л)	Гидравлическая разгрузка бункера	Принцип заметания	Принцип перебрасывания	Подметание твердых покрытий	Подметание ковровых покрытий	Подметание искусственных газонов	№ для заказа
Толкаемые подметально-всасывающие машины с тяговым приводом												
	KM 85/50 W Вр Pack 2SB	аккумуляторный	2,5	615/850/1085/-	3825/4890/-	50	нет	-	■	■	-	1.351-119.0
	KM 85/50 W Вр Pack	аккумуляторный	2,5	615/850/-/-	3825/-/-	50	нет	-	■	■	-	1.351-117.0
	KM 85/50 W Вр	аккумуляторный	-	615/850/-/-	3825/-/-	50	нет	-	■	■	-	1.351-116.0
	KM 75/40 W Вр Pack	аккумуляторный	2,5	550/750/-/-	3375/-/-	40	нет	-	■	■	□	1.049-207.0
	KM 75/40 W Вр	аккумуляторный	-	550/750/-/-	3375/-/-	40	нет	-	■	■	□	1.049-206.0
	KM 75/40 W G	бензиновый	-	550/750/-/-	3375/-/-	40	нет	-	■	■	□	1.049-216.0
Толкаемые подметальные / подметально-всасывающие машины												
	KM 70/30 C Вр Pack Adv	аккумуляторный	2,5	480/700/-/-	2800/-/-	40	нет	■	-	■	-	1.517-213.0
	KM 70/30 C Вр Adv	аккумуляторный	2,5	480/700/-/-	2800/-/-	40	нет	■	-	■	-	1.517-212.0
	KM 70/30 C Вр Pack	аккумуляторный	2,5	480/700/-/-	2800/-/-	40	нет	■	-	■	-	1.517-214.0
	KM 70/20 C 2SB	-	-	480/700/920/-	2800/3680/-	40	нет	■	-	■	-	1.517-107.0
	KM 70/20 C	-	-	480/700/-/-	2800/-/-	40	нет	■	-	■	-	1.517-106.0
	KM 70/15 C	-	-	480/700/-/-	2800/-/-	40	нет	■	-	■	-	1.517-151.0
Машины для подметания ковров												
	CVS 65/1 Вр Pack	аккумуляторный	1	450/625/-/-	1800/-/-	20	нет	-	■	-	■	1.517-300.0
	CVS 65/1 Вр	аккумуляторный	-	450/625/-/-	1800/-/-	20	нет	-	■	-	■	1.517-301.0

■ в стандартной комплектации □ опция (при наличии соответствующего монтажного комплекта)



ЧТО ДЕЛАТЬ, ЕСЛИ ЗАВТРА ВДРУГ ВСЕ ИЗМЕНИТСЯ?

Неважно, насколько радикально изменятся ваши задачи, – мы поможем вам справиться с вызовами завтрашнего дня. Свяжитесь с нами, чтобы достичь звездных вершин. **Ничто не остановит вас. С сервисом Kärcher.**

 **cleaning consulting**

 **financial solutions**

 **rental**


 **used**

 **fleet**

 **all brands service**

 **service packages**

 **service app**

 **original spare parts**

 **visual remote support**

 Более подробные сведения о нашем сервисе вы найдете на сайте [karcher.com](https://www.karcher.com)

УСТОЙЧИВОЕ РАЗВИТИЕ ВО ИМЯ ЛУЧШЕГО БУДУЩЕГО

Для компании Kärcher устойчивое развитие является одним из главных ориентиров и одновременно стимулом к конкретным действиям.

Мы не только разрабатываем и производим высокоэффективную уборочную технику, но и в полной мере несем ответственность за состояние окружающей среды, выпускаемую продукцию и цепочку поставщиков, заботимся об интересах собственных сотрудников и общества в целом.



НУЛЕВОЙ УРОВЕНЬ ВЫБРОСОВ

Курс на защиту климата

Наши действия в целях предотвращения климатических изменений могут служить примером для других компаний отрасли. С 2021 года мы осуществляем по всему миру CO₂-нейтральное производство. Для этого мы используем экологически чистую электроэнергию и компенсируем выбросы поддержкой проектов, направленных на охрану климата. На многих заводах эксплуатируются собственные солнечные энергоустановки. Деловые поездки заменяются цифровыми конференциями или осуществляются на электромобилях.



СОКРАЩЕНИЕ, ПОВТОРНОЕ ИСПОЛЬЗОВАНИЕ, УТИЛИЗАЦИЯ

В фокусе – ресурсосбережение

Уборочную технику мы проектируем в расчете на максимальную экологичность на всех этапах жизненного цикла – от изготовления до эксплуатации и последующей утилизации. Для уменьшения объемов используемого первичного сырья мы закупает материалы из возобновляемых источников, увеличиваем долю переработанного сырья в своей продукции и стремимся к увеличению срока ее службы. Кроме того, мы работаем над созданием экологичной упаковки и налаживанием производства без полимерных отходов.



ОСОЗНАННЫЙ ВЫБОР

Ответственность – мерило наших действий

Принципы экологичного ведения бизнеса, соблюдения высоких социальных стандартов, поддержания прозрачных и долгосрочных деловых отношений мы распространяем и на всю цепочку поставщиков. Мы ориентируемся на четкие критерии, которые соблюдаем сами, и контролируем их соблюдение нашими партнерами. Мы осознаем высокую меру ответственности перед обществом и вносим свой вклад в реализацию многочисленных экологических, культурных и социальных проектов.



Более подробная информация об устойчивом развитии компании приведена на сайте [karcher.com](https://www.karcher.com)

KÄRCHER

makes a difference

Мы с радостью проконсультируем вас:

Германия

Головной офис
Alfred Kärcher SE & Co. KG
Alfred-Kärcher-Straße 28–40
71364 Winnenden

Тел.: +49 (71 95) 14-0
Факс: +49 (71 95) 14-22 12

info@karcher.com
www.karcher.com

Беларусь

ИООО «Керхер»
Дочернее предприятие компании
Alfred Kärcher SE & Co. KG
просп. Независимости, 177, оф. 69-4
220125, Минск

Тел.: +375 (17) 244 33 00
Факс: +375 (17) 244 33 11

www.karcher.com

Россия

ООО «Керхер»
Дочернее предприятие компании
Alfred Kärcher SE & Co. KG
Ленинградское шоссе, 47, стр. 2
125195, Москва

Тел.: +7 (800) 100 06 54

info@ru.karcher.com
www.karcher.ru

Молдова

СП «Керхер» ООО
Официальное представительство компании
Alfred Kärcher SE & Co. KG
ул. Богдан Воевод, 7
2068, Кишинев

Тел.: +373 (22) 806300
+373 (22) 806306

Факс: +373 (22) 806301

info@karcher.md
www.karcher.md

Украина

ООО «Керхер»
Официальное представительство компании
Alfred Kärcher SE & Co. KG
ул. Петропавловская, 4
08130, с. Петропавловская Борщаговка
Киево-Святошинский район

Тел.: +38 (044) 594 75 00
Факс: +38 (044) 247 41 50

info@karcher.ua
www.karcher.ua

Казахстан

ТОО «Керхер»
Официальное представительство компании
Alfred Kärcher SE & Co. KG
пр. Райымбека, 169/1
050050, Алматы

Тел.: +7 (727) 382 79 86
Факс: +7 (727) 382 79 86

www.karcher.kz