

PRESS RELEASE

【新製品】ケルヒヤーの確かな技術力が結集された業務用製品： 冷水高圧洗浄機 HD スーパークラスシリーズならびに 搭乗式バキュームスイーパー KM 100/120 R シリーズが 4月1日より発売開始

高い品質と優れた耐久性で長時間・広範囲の清掃／洗浄を実現

2024年4月1日

ケルヒヤー ジャパン株式会社

清掃機器の最大手メーカー、ドイツ・ケルヒヤー社の日本法人、ケルヒヤー ジャパン株式会社（本社：神奈川県横浜市港北区、代表取締役社長：大前勝己）は、冷水高圧洗浄機 HD スーパークラスシリーズならびに、搭乗式バキュームスイーパー KM 100/120 R シリーズの発売を4月1日より開始いたします。



左：冷水高圧洗浄機 HD スーパークラス 右：搭乗式バキュームスイーパー KM 100/120 R

世界中で選ばれるケルヒヤーの確かな技術が結集した清掃機器

この度発売を開始するケルヒヤーのハイエンドな冷水高圧洗浄機 HD スーパークラスシリーズおよび搭乗式バキュームスイーパー KM 100/120 R シリーズは、清掃機器専門メーカーであるケルヒヤーの代表的な製品になり、世界中の清掃従事者に選ばれ、改良を繰り返し開発されています。面積が広い場所の清掃は時間を要することが切実な課題ですが、機械を活用することで人手を減らし、清掃時間の短縮を可能にします。ぜひ、清掃／洗浄作業の効率化にお役立ててください。

KÄRCHER

PRESS RELEASE




冷水高圧洗浄機 HD スーパークラスシリーズ

ケルヒャーの冷水高圧洗浄機（200V）のフラッグシップモデルのスーパークラスシリーズが、約20年ぶりの大幅改良により使いやすさと耐久性を更に向上。大型機械や車両、建物、過酷な作業現場の大きな面積の洗浄に最適。高い洗浄パフォーマンスの実現だけでなく、収納性および機動性も改善されました。

製品特長

ハイパワーで幅広い用途	水量 900 L/h を誇り、建設現場の重機や、大型農業機械の泥の洗い流しや洗浄などのメンテナンスにも威力を発揮。手元で水量や圧力も調整可能。
高い収納性・機動性	背面の大型カンガルーポケットは、ノズルやアクセサリを収納。高圧ホースやランス、電源コードもボディーにセットできるため、移動が簡単。
高耐久モーターと改良ポンプ	水冷+空冷の W 冷却と 4 ポールモーターを採用し、かつ改良型ポンプによって、更に耐久性がアップ。給水口には大型のフィルターを採用し、異物の混入によるポンプの故障を防ぎます。
縦型デザイン	200V の中でも大水量モデルでありながら、縦型設計とし、コンパクトさを実現。作業時の安定性と移動時の重量バランスも良く、大型タイヤで容易に運ぶことができます。また、スリングベルトを使えば高所へもクレーンで移動可能。
自動ホースリール * SXA モデルのみ	高圧ホースの準備や片付けが数秒で完了し、地面の引き擦りもなし。耐摩耗性の高い高耐久ウルトラガードホース 20m を標準装備。

製品概要

			
製品名	HD 9/17-4 S	HD 10/22-4 S	HD 10/22-4 SXA
動力 (V)	3 相 200V	3 相 200V	3 相 200V
吐出水量 (L/h)	900	900	900
吐出圧力 (MPa)	17	22	22
最高給水温度 (°C)	60	60	60
モーター入力/出力 (kW)	6	7.7	7.7
電源プラグ (A)	20	30	30
水道ホース (m)	7.5	7.5	7.5
質量 (kg)	62.4	67.0	78.6
電源コード (m)	4.5	4.5	4.5
寸法 長さ×幅×高さ (mm)	607 × 518 × 1,063	607 × 518 × 1,063	607 × 518 × 1,063
希望小売価格 (税別)	650,000 円	729,000 円	800,000 円

KÄRCHER

PRESS RELEASE

製品詳細

HD 10/22-4 S

<https://www.kaercher.com/jp/professional/high-pressure-cleaners/cold-water-high-pressure-cleaners/super-class/hd-10-22-4-s-50hz-12869650.html>

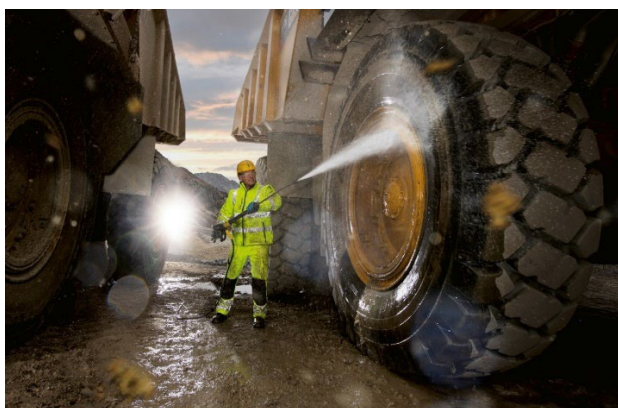
HD 9/17-4 S

<https://www.kaercher.com/jp/professional/high-pressure-cleaners/cold-water-high-pressure-cleaners/super-class/hd-9-17-4-s-50hz-12869630.html>

HD 10/22-4 SXA

<https://www.kaercher.com/jp/professional/high-pressure-cleaners/cold-water-high-pressure-cleaners/super-class/hd-10-22-4-sxa-50hz-12869670.html>

利用シーン



ハードな環境で継続的に高い能力を発揮



大型設備機器の洗浄に対応

PRESS RELEASE

搭乗式バキュームスイーパー KM 100/120 R シリーズ

ブラシでゴミをかき集め、吸引しながら回収する搭乗式スイーパーは、倉庫や工場、大型店舗など広い範囲を効率よく清掃することができます。KM 100/120 R シリーズは、前輪で駆動・操舵のため乗用車に近い感覚で運転でき、コンテナのフラップが自動開閉するのでゴミ捨て作業の失敗がなく、操作経験の少ない方でもご利用いただけます。

製品特長

操作性が向上	未経験者でも操作しやすい設計 中央に配置された座席で、前モデルの KM 105 よりも操作性、視認性がアップ。コンテナの上昇時にフラップが自動開閉するので、ダンプ時の失敗がなくなります。
ラウンドフィルター採用で耐粉塵力向上	吸引で粉塵が舞うのを防ぐ フィルターの表面積が広く、密閉性の高いコンテナと併せて高い耐粉塵性能を誇り、5 分間隔で自動フィルター塵落とし機能が作動し、電源を切った時も自動で塵を落とします。
高い生産性	自動調整ブラシと簡単なゴミ捨て 自動で面圧調整するフローティングローラーブラシにより、優れた清掃結果が得られます。120L コンテナで長時間連続して使用でき、ゴミ捨て時にはコンテナを高さ 152cm まで上げることができます。4SB モデルでは 4 つのサイドブラシによりトラックパースの上部でも安全に清掃できます。

製品概要



製品名	KM 100/120 R G	KM 100/120 R Bp	KM 100/120 R Bp 4SB
動力源	ガソリンエンジン	バッテリー (24V / 240Ah)	バッテリー (24V / 240Ah)
コンテナ容量 (L)	120	120	120
清掃幅 メイン/サイドブラシ (mm)	730/1000	730/1000	730 / 1,270 / 2,300
バッテリー駆動時間 (h)	—	3.5	3
理論最大清掃面積 (m ² /h)	7,000	5,500	12,540
作業速度 (km/h)	7	5	5
重量 使用時 (kg)	572.9	748	985
寸法 長さ×幅×高さ (mm)	1700 × 1195 × 1370	1807 × 1224 × 1500	1807 × 1224 × 1500
希望小売価格 (税別)	4,950,000 円	5,600,000 円	7,500,000 円

KÄRCHER

PRESS RELEASE

製品詳細

KM 100/120 R G

<https://www.kaercher.com/professional/sweepers-and-vacuum-sweepers/vacuum-sweepers-ride-on/km-100-120-r-g-12801710.html>

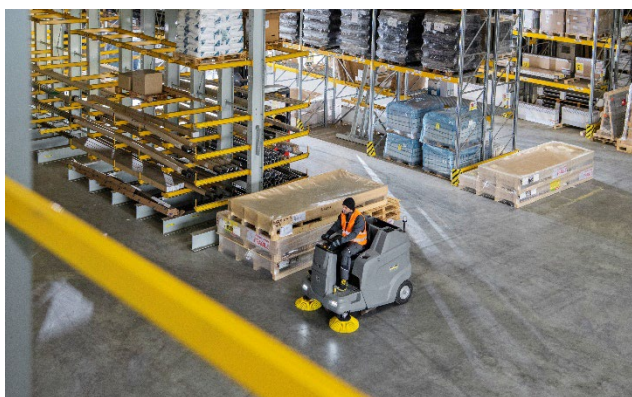
KM 100/120 R Bp Pack

<https://www.kaercher.com/professional/sweepers-and-vacuum-sweepers/vacuum-sweepers-ride-on/km-100-120-r-bp-pack-12801720.html>

KM 100/120 R Bp Pack 4SB

<https://www.kaercher.com/professional/sweepers-and-vacuum-sweepers/vacuum-sweepers-ride-on/km-100-120-r-bp-pack-4sb-12801730.html>

利用シーン



広い範囲のゴミをかき集め、吸引しながら回収



コンテナ上昇時にフラップが自動開閉

PRESS RELEASE

※ニュースリリースに記載された内容は発表時の情報です。
予告なく変更する場合がありますので、ご了承ください。