

**KÄRCHER**

# ESPECIALISTAS PARA EL USO INDUSTRIAL

Nuestras barredoras-aspiradoras industriales  
limpian en profundidad. [karcher.com](https://www.karcher.com)



**PROFESSIONAL** | BARREDORAS-ASPIRADORAS INDUSTRIALES

# ÍNDICE

En los entornos industriales se generan grandes cantidades de polvo y suciedad. En este caso se requieren barredoras-aspiradoras robustas que limpien de forma fiable en condiciones adversas. Sin concesiones frente a la suciedad, con eficiencia de filtrado y un manejo y mantenimiento fáciles: así trabajan nuestras barredoras-aspiradoras, para que la limpieza sea evidente y duradera.

Ya se trate de polvo de cemento fino, piedras gruesas, papel, vidrio o restos de palés: nuestras barredoras-aspiradoras industriales pueden con todo. Los sistemas de filtros de alta eficiencia mantienen limpio el aire en el interior. Con un potente motor y componentes totalmente hidráulicos, limpian las instalaciones en profundidad y de forma fiable. Y los equipos son tan fáciles de cuidar que tendrá más tiempo para sus actividades diarias.



- 4 Barredoras-aspiradoras industriales de Kärcher
- 12 Rentabilidad y productividad
- 18 Barredoras-aspiradoras industriales en detalle
- 28 Datos técnicos
- 36 Kärcher Services
- 38 Sostenibilidad



# PARA CUALQUIER TRABAJO DE LIMPIEZA

Nuestras barredoras-aspiradoras han sido construidas para usos industriales difíciles y están equipadas para trabajos exigentes. Versátiles, fiables y rentables en su aplicación, también eliminan grandes cantidades de suciedad. El resultado: una limpieza sin concesiones.

# SUELOS: IMPECABLES. PROCESOS: ESTABLES.

La suciedad no eliminada representa un riesgo elevado para la estabilidad de los procesos en la industria. Por ello, nuestras barredoras-aspiradoras limpian en profundidad.

## Limpiar sin riesgo.

Especialmente en fábricas de producción, la estabilidad de los procesos es esencial. La limpieza de naves, vías de circulación y zonas exteriores son algunos de los factores más importantes, pero generalmente también son los más difíciles de controlar. En el funcionamiento continuo con frecuencia se derraman líquidos, cae al suelo material sobrante o se encuentran objetos puntiagudos o afilados en las vías de circulación. Estos residuos de los procesos pueden convertirse en obstáculos que alteren notablemente el funcionamiento o, en el peor de los casos, incluso pueden generar un riesgo de accidente para los trabajadores. Una limpieza sin residuos de los suelos también es un requisito imprescindible para procesos sin averías, estables y, por lo tanto, de bajo riesgo. Las potentes barredoras-aspiradoras industriales de Kärcher eliminan estos posibles riesgos de forma fiable y eficiente.

## Potentes y fiables.

Incluso en las condiciones más exigentes en el entorno de producción y con gran cantidad de suciedad, las barredoras-aspiradoras industriales de Kärcher funcionan de forma totalmente fiable. El potente accionamiento garantiza la máxima efectividad, seguridad de funcionamiento y el resultado de limpieza deseado. De este modo, incluso en condiciones complejas, en cualquier momento puede confiar en un rendimiento de limpieza óptimo y la limpieza deseada. Excelente para el negocio, ya que de este modo sus procesos funcionarán de forma segura.



# PROTECCIÓN DE LA SALUD MEJORADA



Los sistemas de filtros eficaces de nuestros equipos minimizan la formación de polvo fino. Los certificados PM2,5 y PM10 garantizan que no se ponga en riesgo la salud de los trabajadores.

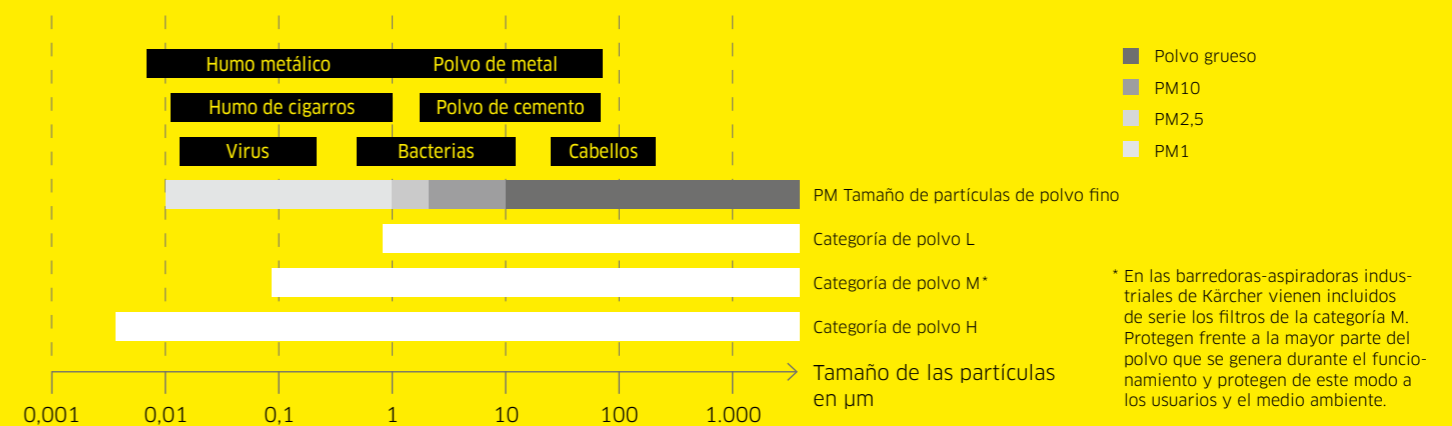


## COMPARATIVA DE LA REDUCCIÓN DE POLVO FINO



Ejemplo: KM 150/500 R  
 ■ Cantidad de polvo fino barrida máx., hasta que tuvo que reemplazarse el medio de filtrado.  
 ■ El filtró se limpió con regularidad.

## TAMAÑOS DE PARTÍCULAS



\* En las barredoras-aspiradoras industriales de Kärcher vienen incluidos de serie los filtros de la categoría M. Protegen frente a la mayor parte del polvo que se genera durante el funcionamiento y protegen de este modo a los usuarios y el medio ambiente.



Filtro de bolsa



Filtro plegado plano



Filtro redondo

### Protección de la salud

El polvo fino afecta a las vías respiratorias de los trabajadores, por lo que representa un riesgo para la salud. Principalmente cuando se genera una gran cantidad de polvo fino, es importante elegir un equipo potente con una capacidad de filtrado óptima. Las barredoras-aspiradoras de Kärcher eliminan incluso grandes cantidades de polvo fino, sin levantar una gran polvareda. De este modo, se garantiza una mejor protección para la salud del usuario y el entorno de trabajo.

### Mayor seguridad

Nuestros equipos pueden equiparse con 3 sistemas de filtros diferentes. La capacidad de filtrado de alta eficiencia y la prolongada vida útil de los filtros garantizan un barrido sin polvo prácticamente en cualquier momento.

# TODO DEPENDE DEL TAMAÑO. TAMBIÉN CUANDO HABLAMOS DE SUCIEDAD.

Con 5 tamaños de equipo diferentes, tenemos en cartera el modelo adecuado para sus requisitos individuales. Con independencia de la barredora-aspiradora industrial que elija, puede confiar en la eficiencia, la rentabilidad, los componentes de alta calidad y una elevada potencia de barrido constante.

Las barredoras-aspiradoras industriales de Kärcher son únicas por su conducción, filtrado y barrido, así como en cuanto a carga útil y diseño. Todas son muy ergonómicas y ofrecen ese manejo sencillo que cabe esperar de un equipo para el uso industrial profesional. Según el tamaño de la superficie y la cantidad de polvo y suciedad correspondientes puede elegir entre diferentes tamaños de equipos. Las excelentes características de producto son siempre las mismas.

Con independencia de que trabaje en el sector de la logística, la transformación de acero, la construcción o en una fábrica de cemento, ya sea en aplicaciones en interiores o exteriores, o de si maniobra en espacios reducidos o efectúa un uso más complicado en grandes superficies, puede confiar en nuestras barredoras-aspiradoras industriales. Y cuando se genera un elevado nivel de suciedad también le demuestran lo que son capaces de hacer, con un potente accionamiento de su elección.



**KM 105/180 R Classic**

Gama básica de 105 cm a batería para la eliminación de grandes cantidades de polvo y suciedad gruesa en exteriores e interiores.



**KM 120/250 R Classic**

La gama industrial de 120 cm para suciedad gruesa y zonas con una elevada presencia de polvo puede funcionar opcionalmente con accionamiento a batería, gas líquido o diésel.



**KM 130/300 R /  
KM 130/300 R Classic**

Gama de 130 cm de construcción robusta con componentes de accionamiento totalmente hidráulicos y una elevada fiabilidad para usos industriales difíciles.



**KM 150/500 R /  
KM 150/500 R Classic**

Modelo con conductor sentado de 150 cm y accionamiento hidráulico con depósito para la suciedad de 500 litros y múltiples accesorios prácticos.



**KM 170/600 R Classic**

Barredora-aspiradora industrial diésel, totalmente hidráulica, con dirección trasera de cuatro ruedas para usos complejos en sectores con mucha suciedad.



# RENTABILIDAD PARA CADA APLICACIÓN

Kärcher ofrece la mayor gama de barredoras-aspiradoras industriales del mercado. De este modo, está a su disposición el modelo exactamente idóneo para sus requisitos. Con independencia del tamaño que elija: estará optando siempre por la productividad y la mayor rentabilidad posible.

#### **Productividad sin interrupciones**

Las barredoras-aspiradoras industriales de Kärcher son líderes en el mercado: la garantía de que incluso cuando la suciedad es elevada, esta se eliminará rápidamente y sin largas interrupciones. Gracias a sus extraordinarios filtros, los equipos muestran su potencial también con el polvo fino. La limpieza de filtros efectiva permite una vida útil de los filtros especialmente prolongada y una óptima disponibilidad del equipo, una ventaja adicional en cuanto a la productividad.

#### **Tecnología que ahorra tiempo**

Nuestras barredoras-aspiradoras robustas ofrecen tiempos de uso prolongados, una disponibilidad fiable y un

mantenimiento sencillo. El compartimento del motor es fácilmente accesible y los cepillos cilíndricos principales de barrido y los filtros se pueden reemplazar sin herramientas. Todos los modelos son aptos para el vaciado en alto hidráulico en los contenedores de residuos convencionales, por lo que trabajan de forma notablemente más rápida.

#### **Manejo intuitivo**

El manejo intuitivo de todas las funciones evita posibles errores de manejo. Se suprimen los tiempos de aprendizaje y el equipo se puede utilizar enseguida.

**¿Qué equipo es el adecuado para usted?**

La enorme productividad de nuestros equipos es al mismo tiempo una garantía de su rentabilidad. Así, con cada uso, una barredora-aspiradora industrial Kärcher ahorra tanto tiempo como dinero.

**Tamaño y accionamiento a medida**

Para determinar qué modelo le permite trabajar de forma más rentable, bastan unas pocas características. Nosotros ya hemos hecho los cálculos por usted y por este motivo ofrecemos nuestros equipos en 5 tamaños en función de las necesidades y 3 variantes de accionamiento diferentes:

- Los **equipos a batería** permiten un trabajo sin emisiones con bajos niveles acústicos y le proporcionan una libertad de movimientos total.
- Los **equipos diésel** demuestran su eficacia principalmente en aplicaciones en exteriores. Con independencia de la alimentación de corriente, funcionan a todas horas de forma fiable. Gracias al potente motor también podrá trabajar en terreno irregular con grandes cuestas. Además, cumple sin problemas la normativa de gases de escape STAGE V.

- Los **equipos LPG** no se quedan atrás en cuanto al rendimiento de un accionamiento diésel. Además, son aptos para el uso en espacios interiores bien ventilados. ¿Sus apiladores ya funcionan con LPG? Entonces este accionamiento es perfecto para su infraestructura existente.

**¿Cuándo se rentabiliza un equipo?**

Entre los aspectos de rentabilidad, hay 3 factores principales que deben tenerse en cuenta. Además de las superficies que se van a barrer, la frecuencia de la limpieza y la formación de suciedad tienen un papel decisivo. En este caso se aplica la regla general siguiente: cuanto mayor sea la zona que se va a limpiar, más cortos sean los intervalos de limpieza y mayor sea la cantidad de suciedad que se debe eliminar, mayor deberá ser el equipo. Al elegir el equipo, además, deben tenerse en cuenta los anchos de pasillo existentes. Al mismo tiempo, deben tenerse en mente las condiciones en sus instalaciones: nosotros le ofrecemos siempre el modelo con una rentabilidad óptima para usted.







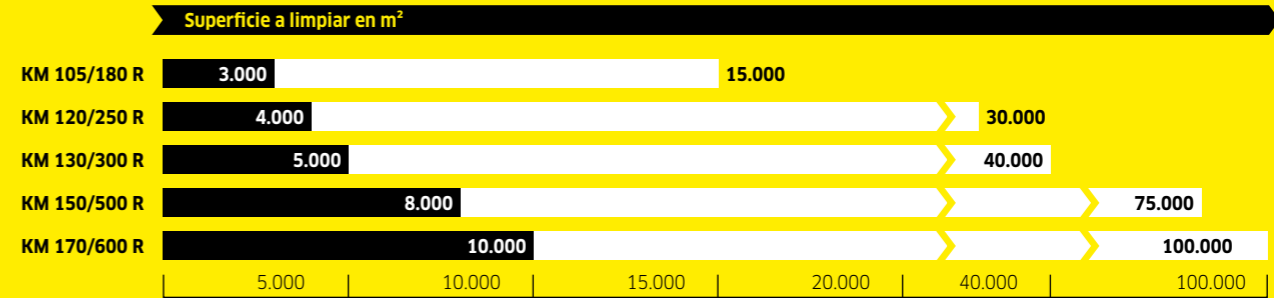
**Nuestros equipos: siempre rentables**

Las barredoras-aspiradoras industriales de Kärcher le ofrecen la mayor rentabilidad posible. La elección del modelo más económico para usted, por lo tanto, debe

orientarse a las particularidades locales. A continuación se presenta una visión general de la rentabilidad de nuestros equipos, así como una comparación con el barrido convencional.

**EMPLEO RENTABLE**

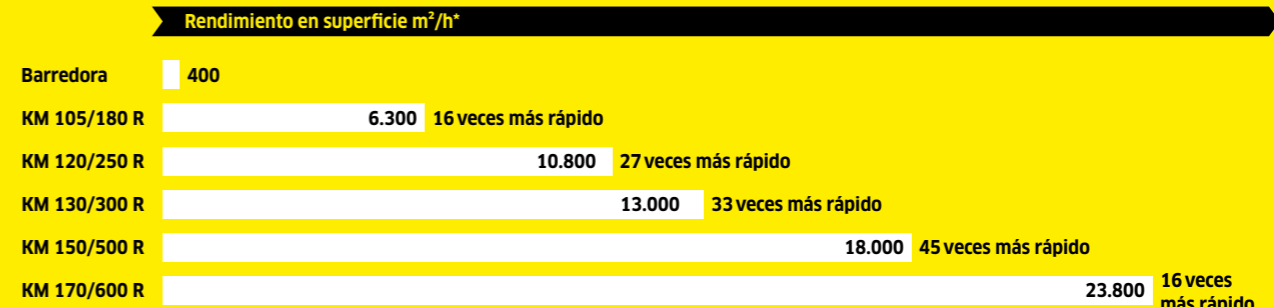
a partir de **3.000** metros cuadrados es rentable



Funcionamiento rentable, datos en cifras: tamaño mínimo de la superficie en m<sup>2</sup>, a partir del cual resulta rentable la aplicación del equipo.

**COMPARACIÓN CON EL BARRIDO MANUAL**

hasta **60** veces más rápido



Rendimiento en superficie de una barredora-aspiradora industrial en comparación con el trabajo manual con un cepillo.

\* La comparación se efectúa a partir de equipos con los mejores valores de la gama de equipos correspondiente.





# TAN POLIFACÉTICAS COMO SUS TRABAJOS

La eficiencia es una cuestión de detalles constructivos. Piezas gruesas o las partículas más finas: nuestras barredoras-aspiradoras industriales presentan tantos tipos de variantes como la propia suciedad. Para poder acabar con la suciedad in situ sin dejar restos y a plena satisfacción.

# ¿CLASSIC? ¿ESTÁNDAR? ¡USTED DECIDE!

Classic o Estándar: elija lo que elija optará siempre por la máxima calidad de Kärcher, ya que ambos modelos son eficientes, robustos, con capacidad de captura, tienen una vida útil especialmente larga y ofrecen buenos resultados de limpieza.



**Sistema de filtros de bolsa**

- 7,8 m<sup>2</sup> de superficie de filtrado
- Limpieza de filtros automática a través de un motor de vibración
- La gran superficie de filtrado y una elevada durabilidad del filtro garantizan un buen rendimiento de los filtros



**Manejo por palancas**

- Manejo fácil y robusto de la barredora-aspiradora
- Concepto de funcionamiento probado para un manejo intuitivo



**Diseño Classic**

- Llamativa forma del chasis, con rincones y bordes

**Marcha hacia delante y marcha atrás**

- Cambio mediante accionamiento de un pedal



## KM 130/300 R Classic

Potencia de barrido completa con una buena relación calidad-precio: modelo Classic con equipamiento básico sólido.



**Sistema de filtros plegados planos**

- 5,5 m<sup>2</sup> de superficie de filtrado
- Limpieza de filtros automática a través de un sistema de rascado doble
- Elevada capacidad de captura de polvo por m<sup>2</sup> y reemplazo simple de las cajas de filtros



**Manejo con pulsador**

- Se puede acceder a las funciones de barrido a través de un selector, el manejo restante del equipo se efectúa fácilmente pulsando un botón



**Diseño estándar**

- Bordes redondeados para una mejor visión de los cepillos laterales

**Marcha hacia delante y marcha atrás**

- Cambio por pulsador



## KM 130/300 R

El modelo estándar con una amplia variedad de accesorios y equipamientos de confort: la solución a medida para requisitos especiales.

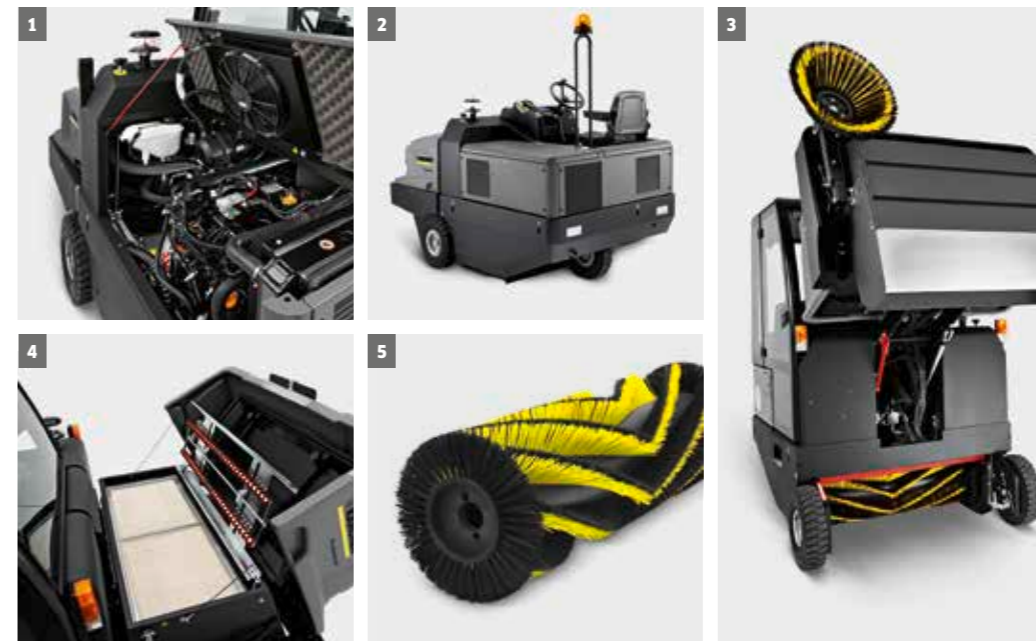
# TODO A BORDO, PREPARADO PARA EL USO



## KM 150/500 R, VISTA DE SECCIÓN

Potencia eficiente: mediante el cepillo cilíndrico de barrido se efectúa la recogida de suciedad con la mayor eficiencia posible. La gran superficie de filtrado y la limpieza de filtros automática garantizan una magnífica filtración de la corriente de aire.

Los modelos de gama alta de Kärcher, como KM 150/500 R, han sido desarrollados para trabajos en entornos industriales. Contundentes con la suciedad, fáciles de manejar y con un equipamiento óptimo: así logran limpiarlo todo.



### 1. Acceso de mantenimiento fácil y rápido

- Acceso fácil a todos los componentes de mantenimiento importantes
- Reemplazo de los cepillos cilíndricos principales de barrido sin herramientas
- Reducción de los tiempos de inactividad y mantenimiento, así como de los costes de mantenimiento

### 2. Desarrollados para entornos industriales complejos

- Chasis robusto de acero de alta resistencia con múltiples agentes anticorrosivos
- Cepillos laterales a prueba de golpes
- Reducción de los daños y averías de los equipos

### 3. Vaciado en alto hidráulico a una altura de hasta 1,54 m

- Vaciado de la suciedad en poco tiempo y sin contacto
- Evita que el usuario quede expuesto al polvo y a la suciedad

### 4. Sistemas de filtros de alta eficiencia con gran superficie de filtrado con limpieza de filtros automática

- Tres sistemas de filtros diferentes para elegir
- Barrido sin polvo en todas las superficies
- Protección del usuario y su entorno

### 5. Resultados de limpieza óptimos

- Cepillo cilíndrico de barrido de alojamiento pendular con presión de apriete ajustable
- Resultado de barrido óptimo también en diferentes superficies
- Menor desgaste de los cepillos y costes más bajos de consumibles

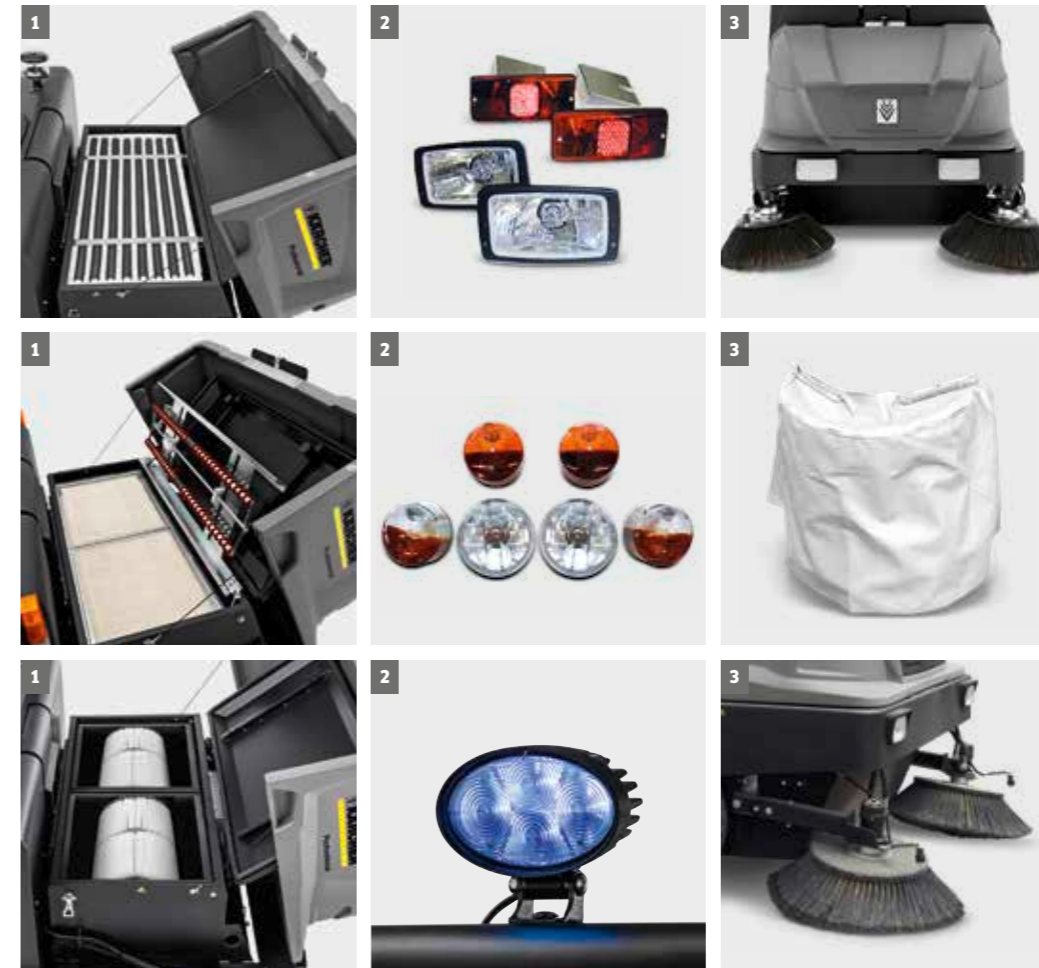
# ACCESORIOS PARA SU APLICACIÓN



## KM 150/500 R, VISTA FRONTAL

Mejor visión, menos polvo, más productividad: estas son las ventajas con las que parte este modelo. Además, Kärcher permite elegir entre 3 sistemas de filtros diferentes.

Sus tareas de limpieza son específicas. Nuestros equipos también. Con nuestros accesorios y equipamientos puede adaptar su equipo a su caso de aplicación.



### 1. Sistema de filtros

#### Filtro de bolsa

- Accesorio de sistema de filtros de bolsa
- Filtro de bolsa de fieltro, larga vida útil

#### Filtro plegado plano

- Accesorio de sistema de filtros plegados planos
- Fácil acceso a los filtros, reemplazo/mantenimiento económicos

#### Filtro redondo

- Accesorio de sistema de filtros redondo
- Filtro redondo con una larga vida útil

### 2. Iluminación

#### Iluminación de trabajo

- Para una mejor visión y mayor iluminación

#### Iluminación según código de circulación alemán

- Conjunto de iluminación certificado
- Vista óptima completa, conducción sin riesgo

#### Luz de foco azul

- Para una mayor seguridad en las instalaciones de la fábrica

### 3. Barrido y reducción del polvo

#### Segundo cepillo lateral

- Mayor rendimiento en superficie, barrido más fácil cerca de los bordes

#### Cubierta para los cepillos laterales alemán

- Menor generación de polvo

#### Sistema de pulverización de agua

- Fijación del polvo al barrer
- Depósito de acero inoxidable y boquillas de pulverización de agua

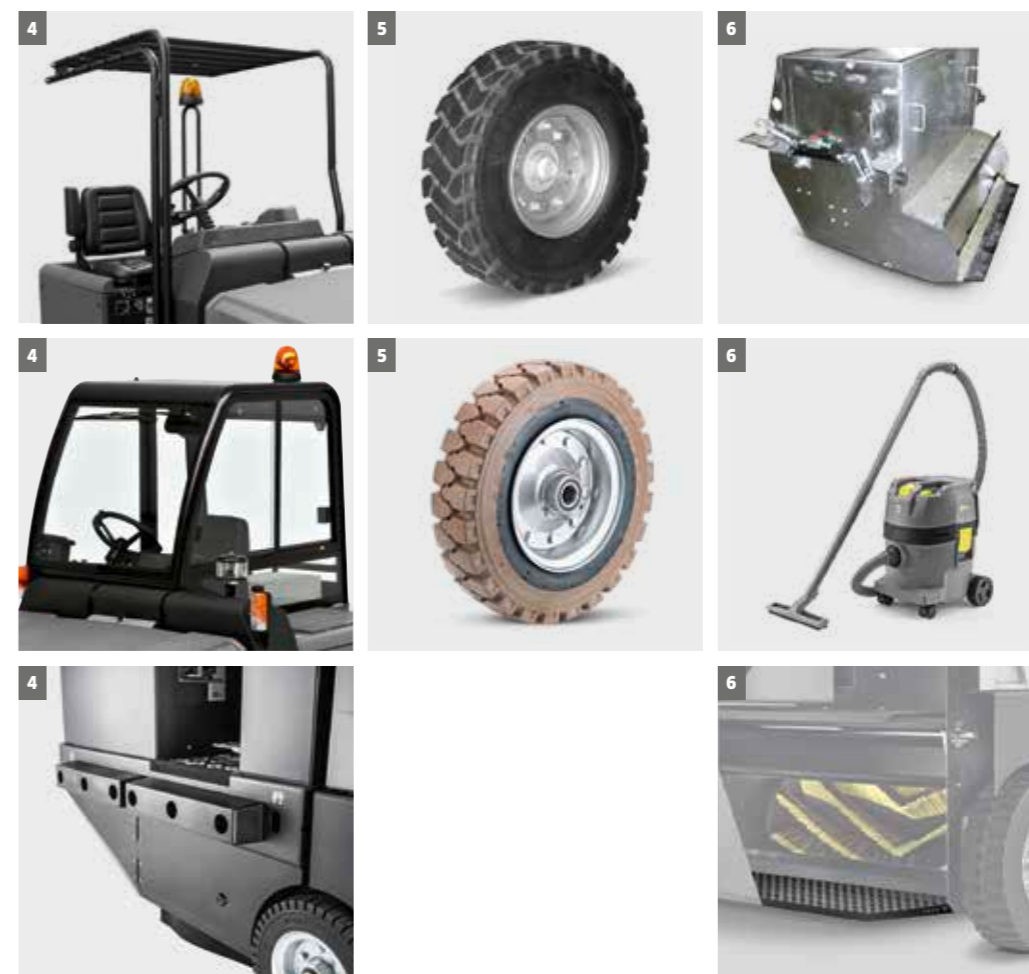
# USTED ELIGE. NOSOTROS SE LO SUMINISTRAMOS.



## KM 150/500 R, VISTA POSTERIOR

¿Tiene otras preferencias en cuanto a la seguridad y la comodidad? Con estos equipamientos adicionales equipará su barredora-aspiradora industrial Kärcher según sus preferencias.

Con opciones para la protección del conductor/equipo, neumáticos y soluciones especiales, nuestros equipos son especialmente adaptables. Más información en «Datos técnicos».



### 4. Protección del conductor y del equipo

#### Techo protector

- Robusto diseño en acero
- Protección frente a la caída de objetos

#### Cabinas

- Diferentes versiones
- Desde una sencilla protección del conductor hasta cabina confort

#### Protector contra impactos

- Protector contra impactos funcional (amortiguador de caucho)
- Prevención de daños en el bastidor

### 5. Neumáticos

#### Neumáticos

- Neumáticos confortables

#### Neumáticos protegidos contra pinchazos

- Seguridad contra los pinchazos al barrer virutas metálicas, fragmentos de vidrio, etc.
- Opcional: con rastros/sin rastros

### 6. Soluciones especiales

#### Depósito de suciedad de acero inoxidable

- Para aplicaciones y suciedad con un mayor riesgo de corrosión

#### Sujeción para aspiradora

- Mecanismo de sujeción para llevar la aspiradora NT 22/1 Bp

#### Accesorio de barrido en húmedo

- Para la eliminación de agua en caso de suciedad húmeda

# PRODUCTIVIDAD EN CIFRAS

Las prestaciones de nuestros equipos se pueden expresar en palabras y también en cifras, como en las páginas siguientes. De este modo, tendrá la certeza de elegir exactamente el modelo que se adapte de forma óptima a las particularidades de sus instalaciones.



# GAMA DE 105-120 CM

		KM 105/180 R Bp Pack Classic	KM 105/180 R Bp Classic
<b>Sistema de barrido</b>			
Ancho útil de 1/2 cepillos laterales	mm	1050 / 1300	1050 / 1300
Ancho útil	mm	780	780
Rendimiento en superficie máx. con 1/2 cepillos laterales	m <sup>2</sup> /h	6300 / 7800	6300 / 7800
Depósito de suciedad	l	180	180
Altura de vaciado	m	1,34	1,34
<b>Sistema de filtro</b>			
Tipo de filtros (estándar)		Filtro de bolsa	Filtro de bolsa
Superficie de filtrado	m <sup>2</sup>	5,2	5,2
<b>Sistema de accionamiento</b>			
Accionamiento		Motor de corriente continua	Motor de corriente continua
Potencia	kW	2,5	2,5
Velocidad de trabajo	km/h	6,0	6,0
Capacidad de la batería	V, Ah	36, 240	-
Autonomía de la batería	h	2,5	-
Capacidad ascensional	%	14	14
<b>Especificaciones del equipo</b>			
Longitud	mm	1847	1847
Anchura	mm	1065	1065
Altura	mm	1388	1388
Altura con techo protector con luz de aviso giratoria*	mm	2180	2180
Altura con cabina con luz de aviso giratoria*	mm	-	-
Peso	kg	850	850
Ancho mín. de giro en pasillo	mm	2470	2470
N.º de pedido		<b>1.186-051.0</b>	<b>1.186-050.0</b>

## Opciones de los filtros

Filtro de bolsa, blanco	Estándar	Estándar
Filtro de bolsa, verde (resistente al agua)	6.981-062.7	6.981-062.7
Filtro plegado plano	2.852-816.0 / .7	2.852-816.0 / .7
Filtro redondo	2.852-815.0 / .7	2.852-815.0 / .7

## Accesorios

Cabina confort con calefacción y aire acondicionado	-	-
Cabina confort con calefacción	-	-
Cabina confort	-	-
Cabina protectora	-	-
Cabina protectora del conductor con parabrisas y limpiaparabrisas	-	-
Cabina protectora del conductor	2.852-807.7	2.852-807.7
Techo protector	-	-
Neumáticos protegidos contra pinchazos	Estándar	Estándar
Neumáticos protegidos contra pinchazos, no dejan marcas	4.515-117.0 / .7	4.515-117.0 / .7
Neumáticos	-	-
Iluminación de trabajo	2.852-801.0 / .7	2.852-801.0 / .7
Iluminación de trabajo + intermitente	2.852-809.0 / .7	2.852-809.0 / .7
Iluminación según código de circulación alemán	-	-
Inspección TÜV	-	-
Luz de foco azul	2.852-802.0 / .7	2.852-802.0 / .7
Segundo cepillo lateral, izquierda	2.852-808.0 / .7	2.852-808.0 / .7
Cubierta para los cepillos laterales	2.852-812.0 / .7	2.852-812.0 / .7
Sistema de pulverización de agua para cepillos laterales	2.852-811.0 / .7	2.852-811.0 / .7
Protector contra impactos	2.852-620.0	2.852-620.0
Sujeción para aspiradora NT 22/1 Bp	2.852-814.0 / .7	2.852-814.0 / .7
Depósito de suciedad de acero inoxidable	2.853-028.7	2.853-028.7
Kit de barrido en húmedo	-	-

\*Incl. luz de aviso giratoria extraíble magnéticamente (altura de aprox. 160 mm).

.0 Accesorios suministrados por separado.

.7 Accesorios de fábrica.

		KM 120/250 R Bp Pack Classic	KM 120/250 R Bp Classic	KM 120/250 R D Classic	KM 120/250 R LPG Classic
<b>Sistema de barrido</b>					
Ancho útil de 1/2 cepillos laterales	mm	1200 / 1500	1200 / 1500	1200 / 1500	1200 / 1500
Ancho útil	mm	900	900	900	900
Rendimiento en superficie máx. con 1/2 cepillos laterales	m <sup>2</sup> /h	7200 / 9000	7200 / 9000	10800 / 13500	10800 / 13500
Depósito de suciedad	l	250	250	250	250
Altura de vaciado	m	1,40	1,40	1,40	1,40
<b>Sistema de filtro</b>					
Tipo de filtros (estándar)		Filtro de bolsa	Filtro de bolsa	Filtro de bolsa	Filtro de bolsa
Superficie de filtrado	m <sup>2</sup>	6,0	6,0	6,0	6,0
<b>Sistema de accionamiento</b>					
Accionamiento		Motor de corriente continua	Motor de corriente continua	Motor diésel de 4 tiempos / Yanmar	Motor de gas licuado de 4 tiempos / Kubota
Potencia	kW	5,0	5,0	15,8	17,5
Velocidad de trabajo	km/h	6,0	6,0	9,0	9,0
Capacidad de la batería	V, Ah	36, 360	-	-	-
Autonomía de la batería	h	3,5	-	-	-
Capacidad ascensional	%	14	14	18	18
<b>Especificaciones del equipo</b>					
Longitud	mm	2082	2082	2082	2082
Anchura	mm	1250	1250	1250	1250
Altura	mm	1450	1450	1450	1450
Altura con techo protector con luz de aviso giratoria*	mm	2271	2271	2271	2271
Altura con cabina con luz de aviso giratoria*	mm	-	-	-	-
Peso	kg	1200	750	800	800
Ancho mín. de giro en pasillo	mm	2700	2700	2700	2700
N.º de pedido		<b>1.186-003.0</b>	<b>1.186-002.0</b>	<b>1.186-000.0</b>	<b>1.186-001.0</b>

## Opciones de los filtros

Filtro de bolsa, blanco	Estándar	Estándar	Estándar	Estándar
Filtro de bolsa, verde (resistente al agua)	6.988-805.0 / .7	6.988-805.0 / .7	6.988-805.0 / .7	6.988-805.0 / .7

## Accesorios

Cabina confort con calefacción y aire acondicionado	-	-	-	-
Cabina confort con calefacción	-	-	-	-
Cabina confort	-	-	-	-
Cabina protectora	-	-	-	-
Cabina protectora del conductor con parabrisas y limpiaparabrisas	-	-	-	-
Cabina protectora del conductor	2.851-267.7	2.851-267.7	-	2.851-267.7
Techo protector	-	-	-	-
Neumáticos protegidos contra pinchazos	Estándar	Estándar	Estándar	Estándar
Neumáticos protegidos contra pinchazos, no dejan marcas	4.515-112.0 / .7	4.515-112.0 / .7	4.515-328.0 / .7	4.515-328.0 / .7
Neumáticos	-	-	4.515-332.0 / .7	4.515-332.0 / .7
Iluminación de trabajo	2.852-082.0 / .7	2.852-082.0 / .7	2.852-082.0 / .7	2.852-082.0 / .7
Iluminación de trabajo + intermitente	-	-	2.852-151.0 / .7	2.852-151.0 / .7
Iluminación según código de circulación alemán	-	-	-	-
Inspección TÜV	-	-	-	-
Luz de foco azul	2.852-802.0 / .7	2.852-802.0 / .7	2.852-802.0 / .7	2.852-802.0 / .7
Segundo cepillo lateral, izquierda	2.852-518.0 / .7	2.852-518.0 / .7	2.852-518.0 / .7	2.852-518.0 / .7
Cubierta para los cepillos laterales	2.851-286.0 / .7	2.851-286.0 / .7	2.851-286.0 / .7	2.851-286.0 / .7
Sistema de pulverización de agua para cepillos laterales	-	-	2.852-818.0 / .7	2.852-818.0 / .7
Protector contra impactos	2.852-620.0	2.852-620.0	2.852-620.0	2.852-620.0
Sujeción para aspiradora NT 22/1 Bp	2.852-814.0 / .7	2.852-814.0 / .7	2.852-814.0 / .7	2.852-814.0 / .7
Depósito de suciedad de acero inoxidable	-	-	-	-
Kit de barrido en húmedo	-	-	-	-



# GAMA DE 130–150 CM

		KM 130/300 R Bp Pack	KM 130/300 R Bp	KM 130/300 R D	KM 130/300 R LPG	KM 130/300 R D Classic
<b>Sistema de barrido</b>						
Ancho útil de 1/2 cepillos laterales	mm	1300 / 1550	1300 / 1550	1300 / 1550	1300 / 1550	1300 / 1550
Ancho útil	mm	1000	1000	1000	1000	1000
Rendimiento en superficie máx. con 1/2 cepillos laterales	m <sup>2</sup> /h	9100 / 10850	9100 / 10850	13000 / 15500	13000 / 15500	13000 / 15500
Depósito de suciedad	l	300	300	300	300	300
Altura de vaciado	m	1,40	1,40	1,40	1,40	1,40
<b>Sistema de filtro</b>						
Tipo de filtros (estándar)		Filtro plegado plano	Filtro plegado plano	Filtro plegado plano	Filtro plegado plano	Filtro de bolsa
Superficie de filtrado	m <sup>2</sup>	5,5	5,5	5,5	5,5	7,8
<b>Sistema de accionamiento</b>						
Accionamiento		Motor de corriente continua	Motor de corriente continua	Motor diésel de 4 tiempos / Yanmar	Motor de gas licuado de 4 tiempos / Kubota	Motor diésel de 4 tiempos / Yanmar
Potencia	kW	5,0	5,0	15,8	17,5	15,8
Velocidad de trabajo	km/h	7,0	7,0	10,0	10,0	10,0
Capacidad de la batería	V, Ah	36, 360	-	-	-	-
Autonomía de la batería	h	2	-	-	-	-
Capacidad ascensional	%	12	12	18	18	18
<b>Especificaciones del equipo</b>						
Longitud	mm	2040	2040	2040	2040	2040
Anchura	mm	1330	1330	1330	1330	1330
Altura	mm	1430	1430	1430	1430	1430
Altura con techo protector con luz de aviso giratoria*	mm	2271	2271	2271	2271	2271
Altura con cabina con luz de aviso giratoria*	mm	2271	2271	2271	2271	2271
Peso	kg	1300	860	951	900	923
Ancho mín. de giro en pasillo	mm	2800	2800	2800	2800	2800
N.º de pedido		<b>1.186-129.0</b>	<b>1.186-122.0</b>	<b>1.186-120.0</b>	<b>1.186-146.0</b>	<b>1.186-139.0</b>

<b>Opciones de los filtros</b>						
Filtro de bolsa, blanco		2.853-067.0 / .7	2.853-067.0 / .7	2.853-067.0 / .7	2.853-067.0 / .7	Estándar
Filtro de bolsa, verde (resistente al agua)		-	-	-	-	6.988-658.0 / .7
Filtro plegado plano		Estándar	Estándar	Estándar	Estándar	-
Filtro plegado plano HEPA		6.981-056.0	6.981-056.0	6.981-056.0	6.981-056.0	-

<b>Accesorios</b>						
Cabina confort con calefacción y aire acondicionado		-	-	-	-	-
Cabina confort con calefacción		-	-	-	-	-
Cabina confort		-	-	-	-	-
Cabina protectora		2.851-271.7	2.851-271.7	2.851-271.7	2.851-271.7	-
Cabina protectora del conductor con parabrisas y limpiaparabrisas		2.851-269.7	2.851-269.7	2.851-269.7	2.851-269.7	-
Cabina protectora del conductor		2.851-267.7	2.851-267.7	2.851-267.7	2.851-267.7	-
Techo protector		2.852-595.7	2.852-595.7	2.852-595.7	2.852-595.7	2.852-595.7
Neumáticos protegidos contra pinchazos		Estándar	Estándar	6.987-561.0 (3 uds.)	6.987-561.0 (3 uds.)	Estándar
Neumáticos protegidos contra pinchazos, no dejan marcas		4.515-328.0 / .7	4.515-328.0 / .7	4.515-328.0 / .7	4.515-328.0 / .7	4.515-328.0 / .7
Neumáticos		-	-	Estándar	Estándar	4.515-332.0 / .7
Iluminación de trabajo		2.851-279.0 / .7	2.851-279.0 / .7	2.851-279.0 / .7	2.851-279.0 / .7	2.852-082.0 / .7
Iluminación de trabajo + intermitente		-	-	-	-	2.852-151.0 / .7
Iluminación según código de circulación alemán		-	-	2.851-941.7	-	-
Inspección TÜV		-	-	2.851-982.7	-	-
Luz de foco azul		2.852-802.0 / .7	2.852-802.0 / .7	2.852-802.0 / .7	2.852-802.0 / .7	2.852-802.0 / .7
Segundo cepillo lateral, izquierda		2.851-273.0 / .7	2.851-273.0 / .7	2.851-272.0 / .7	2.851-272.0 / .7	2.852-725.0 / .7
Cubierta para los cepillos laterales		2.851-286.0 / .7	2.851-286.0 / .7	2.851-286.0 / .7	2.851-286.0 / .7	2.851-286.0 / .7
Sistema de pulverización de agua para cepillos laterales		-	-	2.851-281.0 / .7	2.851-492.0 / .7	2.852-819.0 / .7
Protector contra impactos		2.852-620.0	2.852-620.0	2.852-620.0	2.852-620.0	2.852-620.0
Sujeción para aspiradora NT 22/1 Bp		2.852-814.0 / .7	2.852-814.0 / .7	2.852-814.0 / .7	2.852-814.0 / .7	2.852-814.0 / .7
Depósito de suciedad de acero inoxidable		6.961-926.7	6.961-926.7	6.961-926.7	6.961-926.7	-
Kit de barrido en húmedo		-	-	-	-	-

\*Incl. luz de aviso giratoria extraíble magnéticamente (altura de aprox. 160 mm).

.0 Accesorios suministrados por separado.

.7 Accesorios de fábrica.

		KM 150/500 R Bp Pack	KM 150/500 R Bp	KM 150/500 R D	KM 150/500 R LPG	KM 150/500 R D Classic
<b>Sistema de barrido</b>						
Ancho útil de 1/2 cepillos laterales	mm	1500 / 1800	1500 / 1800	1500 / 1800	1500 / 1800	1500 / 1800
Ancho útil	mm	1200	1200	1200	1200	1200
Rendimiento en superficie máx. con 1/2 cepillos laterales	m <sup>2</sup> /h	12000 / 14400	12000 / 14400	18000 / 21600	18000 / 21600	18000 / 21600
Depósito de suciedad	l	500	500	500	500	500
Altura de vaciado	m	1,52	1,52	1,52	1,52	1,52
<b>Sistema de filtro</b>						
Tipo de filtros (estándar)		Filtro plegado plano	Filtro plegado plano	Filtro plegado plano	Filtro plegado plano	Filtro de bolsa
Superficie de filtrado	m <sup>2</sup>	7,0	7,0	7,0	7,0	10,5
<b>Sistema de accionamiento</b>						
Accionamiento		Motor de corriente continua	Motor de corriente continua	Motor diésel de 4 tiempos / Yanmar	Motor de gas licuado de 4 tiempos / Kubota	Motor diésel de 4 tiempos / Yanmar
Potencia	kW	10,0	10,0	22,5	22,0	15,8
Velocidad de trabajo	km/h	8,0	8,0	12,0	12,0	12,0
Capacidad de la batería	V, Ah	48, 700	-	-	-	-
Autonomía de la batería	h	2,5	-	-	-	-
Capacidad ascensional	%	12	12	18	18	18
<b>Especificaciones del equipo</b>						
Longitud	mm	2442	2442	2442	2442	2442
Anchura	mm	1570	1570	1570	1570	1570
Altura	mm	1640	1640	1640	1640	1640
Altura con techo protector con luz de aviso giratoria*	mm	2196	2196	2196	2196	2196
Altura con cabina con luz de aviso giratoria*	mm	2408	2408	2408	2408	2408
Peso	kg	2690	1398	1440	1317	1394
Ancho mín. de giro en pasillo	mm	3200	3200	3200	3200	3200
N.º de pedido		<b>1.186-130.0</b>	<b>1.186-125.0</b>	<b>1.186-124.0</b>	<b>1.186-147.0</b>	<b>1.186-134.0</b>

<b>Opciones de los filtros</b>						
Filtro de bolsa, blanco		2.853-068.0 / .7	2.853-068.0 / .7	2.853-068.0 / .7	2.853-068.0 / .7	Estándar
Filtro de bolsa, verde (resistente al agua)		-	-	-	-	6.988-704.0 / .7
Filtro plegado plano		Estándar	Estándar	Estándar	Estándar	-
Filtro plegado plano HEPA		6.981-057.0	6.981-057.0	6.981-057.0	6.981-057.0	-
Filtro redondo		2.852-997.0 / .7	2.852-997.0 / .7	2.852-997.0 / .7	2.852-997.0 / .7	2.852-997.0 / .7

<b>Accesorios</b>						
Cabina confort con calefacción y aire acondicionado		-	-	2.851-266.7	-	-
Cabina confort con calefacción		-	-	2.851-265.7	2.852-133.7	-
Cabina confort		-	-	2.851-264.7	2.851-264.7	-
Cabina protectora		-	-	-	-	-
Cabina protectora del conductor con parabrisas y limpiaparabrisas		2.851-270.7	2.851-270.7	2.851-270.7	2.851-270.7	-
Cabina protectora del conductor		2.851-268.7	2.851-268.7	2.851-268.7	2.851-268.7	-
Techo protector		2.852-688.7	2.852-688.7	2.852-688.7	2.852-688.7	2.852-688.7
Neumáticos protegidos contra pinchazos		Estándar	Estándar	4.515-329.0 / .7	4.515-329.0 / .7	Estándar
Neumáticos protegidos contra pinchazos, no dejan marcas		-	-	6.435-176.0 (3 uds.)	6.435-176.0 (3 uds.)	6.435-176.0 (3 uds.)
Neumáticos		-	-	Estándar	Estándar	6.987-019.0 (3 uds.)
Iluminación de trabajo		2.851-279.0 / .7	2.851-279.0 / .7	2.851-279.0 / .7	2.851-279.0 / .7	2.852-082.0 / .7
Iluminación de trabajo + intermitente		-	-	-	-	2.852-151.0 / .7
Iluminación según código de circulación alemán		-	-	2.851-280.7	-	-
Inspección TÜV		-	-	2.851-285.7	-	-
Luz de foco azul		2.852-802.0 / .7	2.852-802.0 / .7	2.852-802.0 / .7	2.852-802.0 / .7	2.852-802.0 / .7
Segundo cepillo lateral, izquierda		2.851-274.0 / .7	2.851-274.0 / .7	2.851-274.0 / .7	2.851-274.0 / .7	2.851-274.0 / .7
Cubierta para los cepillos laterales		2.851-287.0 / .7	2.851-287.0 / .7	2.851-287.0 / .7	2.851-287.0 / .7	2.851-287.0 / .7
Sistema de pulverización de agua para cepillos laterales		-	-	2.851-282.0 / .7	2.852-596.0 / .7	2.852-820.0 / .7
Protector contra impactos		2.852-621.0	2.852-621.0	2.852-621.0	2.852-621.0	2.852-621.0
Sujeción para aspiradora NT 22/1 Bp		2.852-884.0 / .7	2.852-884.0 / .7	2.852-884.0 / .7	2.852-884.0 / .7	2.852-884.0 / .7
Depósito de suciedad de acero inoxidable		6.961-927.7	6.961-927.7	6.961-927.7	6.961-927.7	-
Kit de barrido en húmedo		2.852-821.7	2.852-821.7	2.852-821.7	2.852-821.7	2.852-821.7

# GAMA DE 170 CM

## KM 170/600 R D Classic

### Sistema de barrido

Ancho útil de 1/2 cepillos laterales	mm	1700 / 2000
Ancho útil	mm	1350
Rendimiento en superficie máx. con 1/2 cepillos laterales	m <sup>2</sup> /h	23800 / 28000
Depósito de suciedad	l	600
Altura de vaciado	m	1,54

### Sistema de filtro

Tipo de filtros (estándar)		Filtro de bolsa
Superficie de filtrado	m <sup>2</sup>	13,0

### Sistema de accionamiento

Accionamiento		Motor diésel de 4 tiempos / Yanmar
Potencia	kW	18,5
Velocidad de trabajo	km/h	14,0
Capacidad de la batería	V, Ah	-
Autonomía de la batería	h	-
Capacidad ascensional	%	18

### Especificaciones del equipo

Longitud	mm	2450
Anchura	mm	1750
Altura	mm	1670
Altura con techo protector con luz de aviso giratoria*	mm	2213
Altura con cabina con luz de aviso giratoria*	mm	2429
Peso	kg	1530
Ancho mín. de giro en pasillo	mm	5050

N.º de pedido **1.186-145.0**

### Opciones de los filtros

Filtro de bolsa, blanco	Estándar
Filtro de bolsa, verde (resistente al agua)	6.981-064.7
Filtro plegado plano	2.852-805.0 / .7
Filtro plegado plano HEPA	6.981-078.0
Filtro redondo	2.852-806.0 / .7

### Accesorios

Cabina confort con calefacción y aire acondicionado	2.852-800.7
Cabina confort con calefacción	2.852-799.7
Cabina confort	2.852-797.7
Cabina protectora	2.852-796.7
Cabina protectora del conductor con parabrisas y limpiaparabrisas	2.852-795.7
Cabina protectora del conductor	2.852-794.7
Techo protector	2.852-688.7
Neumáticos protegidos contra pinchazos	4.515-331.0/.7
Neumáticos protegidos contra pinchazos, no dejan marcas	-
Neumáticos	Estándar
Iluminación de trabajo	2.852-082.0 / .7
Iluminación de trabajo + intermitente	2.852-903.0 / .7
Iluminación según código de circulación alemán	2.852-798.7
Inspección TÜV	-
Luz de foco azul	2.852-802.0 / .7
Segundo cepillo lateral, izquierda	2.851-275.0 / .7
Cubierta para los cepillos laterales	2.851-287.0 / .7
Sistema de pulverización de agua para cepillos laterales	2.851-284.0 / .7
Protector contra impactos	2.852-621.0
Sujeción para aspiradora NT 22/1 Bp	2.852-884.0 / .7
Depósito de suciedad de acero inoxidable	6.961-928.7
Kit de barrido en húmedo	-

\*Incl. luz de aviso giratoria extraíble magnéticamente (altura de aprox. 160 mm).

.0 Accesorios suministrados por separado.


.7 Accesorios de fábrica.



# ¿Y SI EL FUTURO CAMBIARA MAÑANA?

No importa cuánto puedan llegar a cambiar sus tareas, le ayudamos a seguir el ritmo de los retos del futuro. Póngase en contacto con nosotros para llegar a lo más alto. **No habrá nada que le detenga. Con Kärcher Services.**

 cleaning consulting

 financial solutions

 rental


 used

 fleet

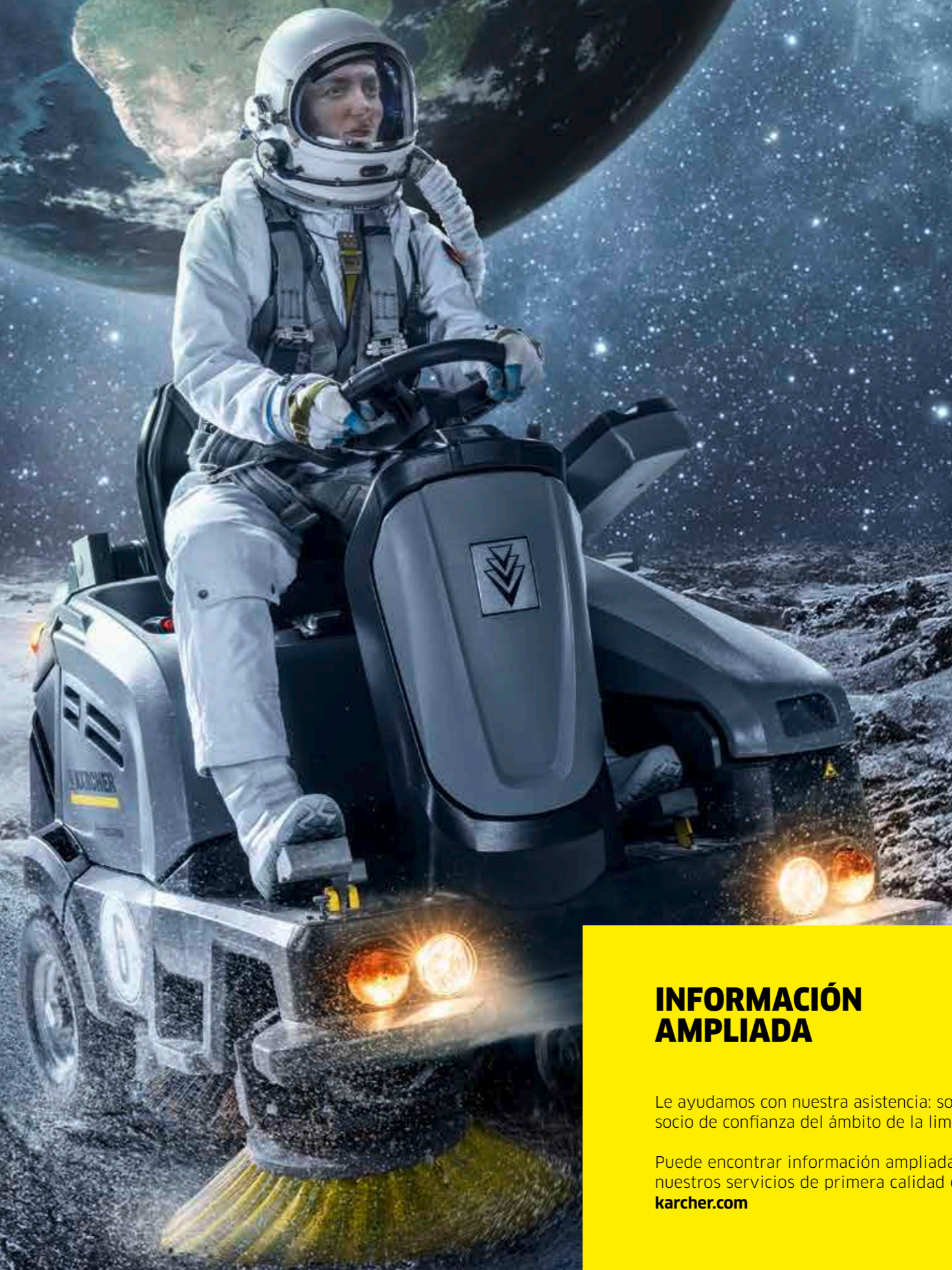
 all brands service

 service packages

 service app

 original spare parts

 visual remote support



## INFORMACIÓN AMPLIADA

Le ayudamos con nuestra asistencia: somos su socio de confianza del ámbito de la limpieza.

Puede encontrar información ampliada sobre nuestros servicios de primera calidad en [karcher.com](https://www.karcher.com)

# LA SOSTE- NIBILIDAD MARCA LA DIFERENCIA

**La sostenibilidad es a la vez el motor y el objetivo de Kärcher.** Por eso, destacamos tanto por nuestros sistemas de limpieza de alto rendimiento como por nuestra responsabilidad con el medioambiente, nuestros productos, la cadena de suministro, la sociedad y nuestros empleados.

## BE THE DIFFERENCE!

**El epicentro de nuestra actividad lo ocupa el desarrollo comercial sostenible y orientado a las personas:** queremos crear valor para nuestros clientes, nuestros empleados y nuestra empresa. La clave para conseguirlo está en las estrategias de sostenibilidad a largo plazo que seguimos rigurosamente año tras año.

Entre nuestros objetivos de sostenibilidad para 2025 se incluyen la producción sin emisiones de CO<sub>2</sub>, el reciclaje de materias primas y la reducción de los embalajes de plástico. La sostenibilidad también está firmemente anclada en nuestra cadena de suministro global. En el ámbito social, nos centramos en la conservación de valor.



## CERO EMISIONES

**Cambios para la protección del clima.** Como empresa respetuosa con el clima y líder en nuestro sector, producimos en todo el mundo con huella de carbono cero desde principios de 2021. En nuestras fábricas utilizamos electricidad ecológica y compensamos las emisiones restantes a través del apoyo a diferentes proyectos para la protección del clima. Muchas de las fábricas producen su propia energía mediante instalaciones fotovoltaicas. Así, cubren la mayor parte de sus necesidades de electricidad. Nuestros viajes de negocios también presentan huella de carbono cero. Por ejemplo, cada vez son más las conferencias digitales y los vehículos eléctricos de nuestras flotas.



## REDUCIR, REUTILIZAR, RECICLAR

**La conservación de recursos como prioridad.** Nuestros sistemas de limpieza están diseñados para ser lo más respetuosos posibles con el medioambiente, desde la producción y el uso hasta su eliminación. El objetivo es reducir el empleo de materias primas primarias. Para lograrlo, apostamos por materiales de fuentes sostenibles, un aumento de la proporción de plástico reciclado que utilizamos para nuestros productos y equipos de larga vida útil. Actualmente estamos trabajando en la creación de embalajes sostenibles y en una producción piloto con el fin de evitar los residuos plásticos. Además, nos comprometemos a reducir y reutilizar el plástico de los océanos.



## HÉROE SOCIAL

**La responsabilidad nos sirve de guía.** De igual forma, en la cadena de suministro damos importancia a las acciones respetuosas con el medioambiente, las relaciones a largo plazo, las normas sociales y la transparencia. Por ello, nos guiamos por criterios claros, que aplicamos regularmente para medir nuestra actividad y la de nuestros socios. Somos conscientes de nuestra responsabilidad social y contribuimos en gran medida. En este sentido, apoyamos a personas y organizaciones comprometidas con la conservación de la naturaleza, la cultura y la sociedad, como Aldeas Infantiles SOS, la preservación de edificios históricos o la protección de las aguas.

# KÄRCHER

makes a difference

Estaremos encantados de asesorarle:

## Sede central Alemania

Alfred Kärcher SE & Co. KG  
Alfred-Kärcher-Str. 28-40  
71364 Winnenden

Tel. +49 7195 14-0  
Fax +49 7195 14-2212

[www.karcher.com](http://www.karcher.com)

## España

Kärcher, S.A.  
P.I. Font del Radium  
Calle Josep Trueta, 7  
08403 Granollers (Barcelona)

Tel. +34 90 217-00-68  
+34 93 846-44-47

Fax +34 93 846-55-05  
+34 93 846-33-73

[kar\\_central@karcher.es](mailto:kar_central@karcher.es)  
[www.karcher.es](http://www.karcher.es)

## Centro y Sudamérica

Kaercher Panamá SA  
Oficina 710, P.H. Empresarial Mar de Sur  
Calle Otilla A. de Tejeira  
Obarrio  
República de Panamá

Tel. +507 260 9483

[info@pa.karcher.com](mailto:info@pa.karcher.com)  
[www.karcher.com/pa](http://www.karcher.com/pa)

## Caribe

Kärcher S.R.L.  
Calle 5ta, esq. Calle 18, Nave 1  
Villa Aura

Santo Domingo Oeste  
República Dominicana

Tel. +1 809 379-3700  
Fax +1 809 379-3777

[info@do.karcher.com](mailto:info@do.karcher.com)  
[www.karcher.com/do](http://www.karcher.com/do)

## México

Kärcher México, S.A. de C.V.  
Círculo Poetas 68  
Colonia Ciudad Satélite  
53100 Naucalpan de Juárez  
Estado de México

Tel. +52 55 26-29-49-00  
Fax +52 55 55-76-18-75

[info@karcher.com.mx](mailto:info@karcher.com.mx)  
[www.karcher.com.mx](http://www.karcher.com.mx)

## Argentina

Kärcher S.A.  
Colectora Oeste  
Panamericana Km 28.6  
1611 Don Torcuato  
Provincia de Buenos Aires

Tel. +54 11 4748-5000  
Fax +54 11 4748-5000

[info@karcher.com.ar](mailto:info@karcher.com.ar)  
[www.karcher.com.ar](http://www.karcher.com.ar)

## Bolivia

Kärcher Bolivia S.R.L.  
Av Cristo Redentor #8500  
Santa Cruz de la Sierra

Tel. +59 13 341-6111

[info@bo.karcher.com](mailto:info@bo.karcher.com)  
[www.karcher.com/bo](http://www.karcher.com/bo)

## Chile

Kärcher Chile  
Av. Los Libertadores 16500 1 A 1  
9340000 SANTIAGO Colina

Tel. +56 22 380-6100

[atencionclientes@cl.karcher.com](mailto:atencionclientes@cl.karcher.com)  
[www.karcher.com/cl](http://www.karcher.com/cl)

## Colombia

Kärcher Colombia  
Calle 116 no 15 b 39  
Bogotá

Tel. +57 14 32-2850

[contacto@co.karcher.com](mailto:contacto@co.karcher.com)  
[www.karcher.com/co](http://www.karcher.com/co)

## Ecuador

Kärcher Ecuador S.A.  
Av. Juan Tanca Marengo  
CDLA, Urdenor IIMZ, E245 Solar 24  
Guayaquil

Tel. +59 34 600-5867

[info@karcher.ec](mailto:info@karcher.ec)  
[www.karcher.com/ec](http://www.karcher.com/ec)

## Perú

Kärcher Perú S.A.  
Av. República de Panamá 6641  
Santiago de Surco  
Lima

Tel. +51 50 0-3280

[info@pe.karcher.com](mailto:info@pe.karcher.com)  
[www.karcher.com/pe](http://www.karcher.com/pe)