

KARCHER



垣花樋川侵略的外来種 ツルヒヨドリ駆除実証

「日本の名水百選」に侵食する特定外来生物
を、除草剤（農薬）を使わない**温水除草**を
使って実証実験

実施者：ケルヒャー ジャパン株式会社
琉球コーヒーエナジー株式会社
百名珈琲プロジェクト



この清水を汚さない

ツルヒヨドリは熱帯地域を原産地とするツル性の植物「Mile-a-minute weed」1分で1マイル広がる雑草の異名を持つ植物で、在来生態系、農作物にも大きな被害を及ぼします。（世界の侵略的外来種ワースト100）その威力は世界遺産「斎場御嶽」にも迫っています。現在、駆除方法は丁寧な手抜き作業か除草剤が選択肢です。

私たちは日本の名水百選の一つ「垣花樋川」に侵食するツルヒヨドリを、自然に優しい温水除草法を使って実証試験を行います。5つの試験区で5パターン除草し結果を公開します。除草が終了した場所は、コーヒーの木、バナナ、オオギバショウを育てることで「垣花樋川」を南城市の観光資産に育てます。

仲村集の浜



対象エリア

垣花樋川

Cafeやぶさち

アイハン夕嶽

浜川御嶽

ヤハラヅカサ

百名馬場 - a sanctuary to reflect -

温水除草施策：ツルヒヨドリ



KÄRCHER

<実施による目的>

- ・温水除草法を特定植物・生物の除去方法として、現実可能な仕様書として完成させる。
- ・全国各地でも駆除方法として作業仕様書の中に展開できるように実証化データ公開を行う。
(推奨となる工法として展開する。)

露路栽培予定地（垣花、仲村渠）
面積：2,938㎡

- ①ツルヒヨドリの駆除②土壌改良（一部開墾）
- ③防風ネットの設置④環境センサーの設置

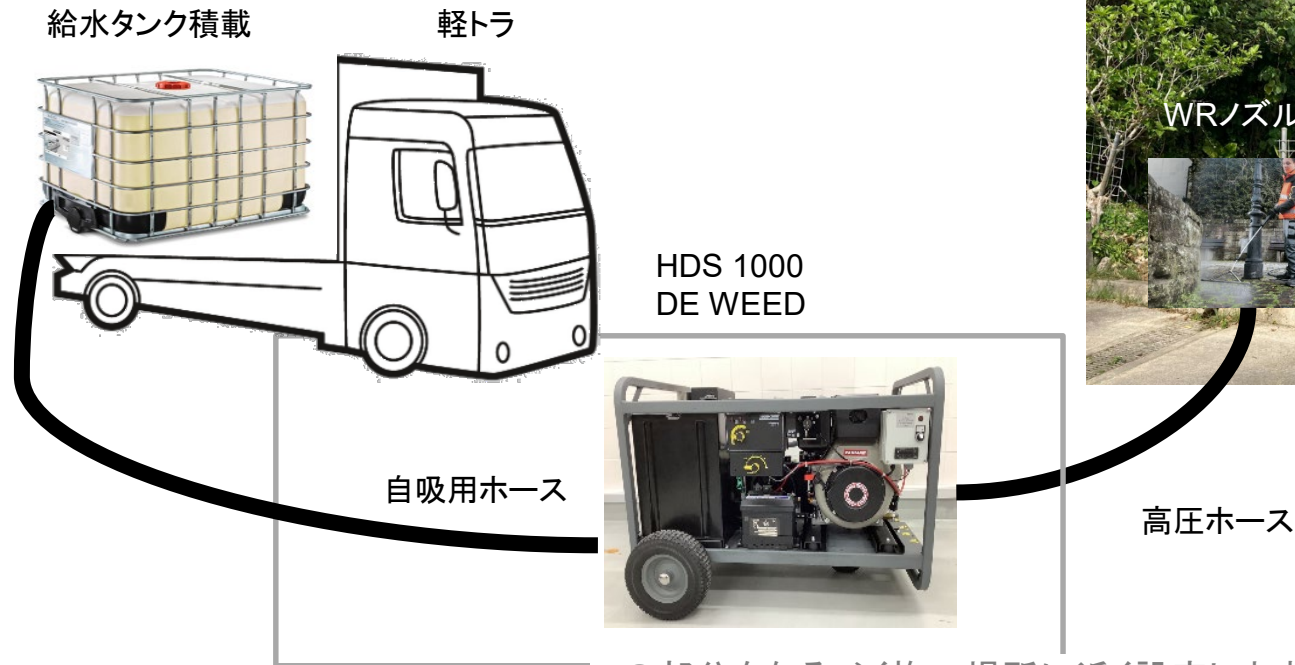


温水除草施策：各部品との接続図



KÄRCHER

<基本形> ※画像はイメージです



この部分をなるべく施工場所に近く設定します。

温水除草施策：施工区分について



KÄRCHER

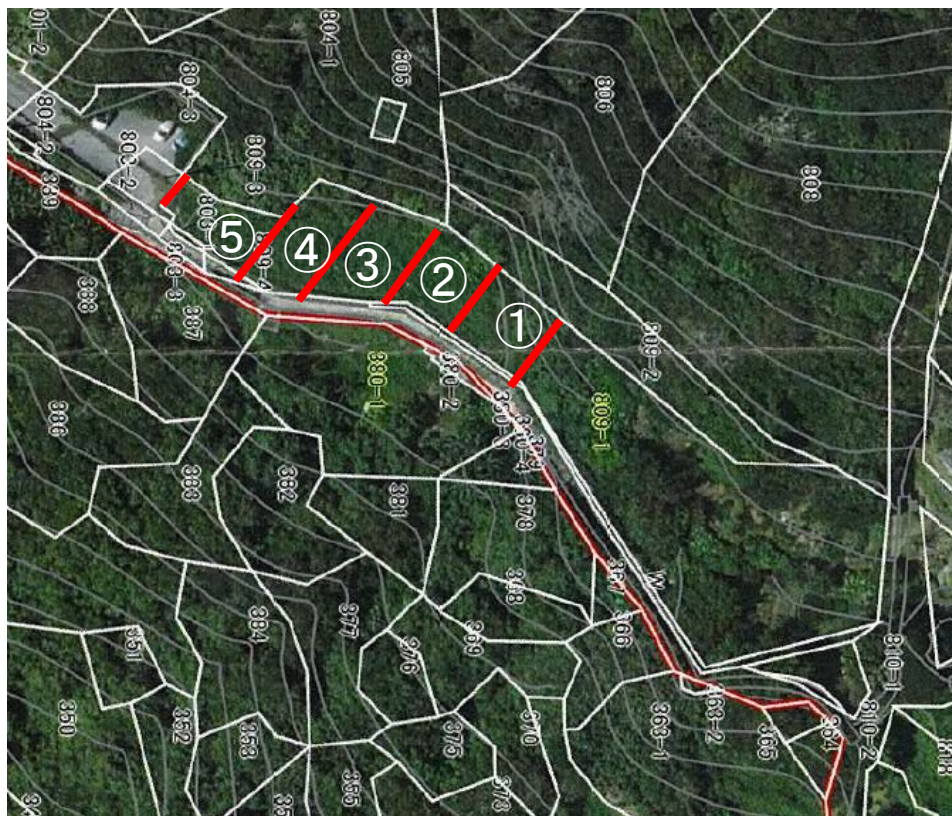
<実施区分事項> ※各エリアの内容を検討の上、どれを行うべきか議論が必要。

項目	区分名	範囲	平米	作業時間	備考
マニュアルによる抜根	エリア1	※地図に区分けして実施 現地では杭とロープで区分	確認要 検証では2m×2m程度 で定点観測		日付を記録しておけば、事前抜根もOK
刈払い機使用	エリア2	※地図に区分けして実施 現地では杭とロープで区分	確認要 検証では2m×2m程度 で定点観測		日付を記録しておけば、事前施工もOK
温水除草使用	エリア3	※地図に区分けして実施 現地では杭とロープで区分	確認要 検証では2m×2m程度 で定点観測		※1m/30secの進行スピード
刈払い機＋温水除草	エリア4	※地図に区分けして実施 現地では杭とロープで区分	確認要 検証では2m×2m程度 で定点観測		※1m/30secの進行スピード
刈払い機＋温水除草	エリア5	※地図に区分けして実施 現地では杭とロープで区分	確認要 検証では2m×2m程度 で定点観測		※1m/15secの進行スピード

温水除草施策：施工区分について



KÄRCHER



施工エリア：809-1

- ①：エリア1：マニュアルによる抜根
- ②：エリア2：刈払い機使用
- ③：エリア3：温水除草使用^{1m/30s}
- ④：エリア4：刈払い機＋温水除草^{1m/30s}
- ⑤：エリア5：刈払い機＋温水除草^{1m/15s}

温水除草施策：計画内容

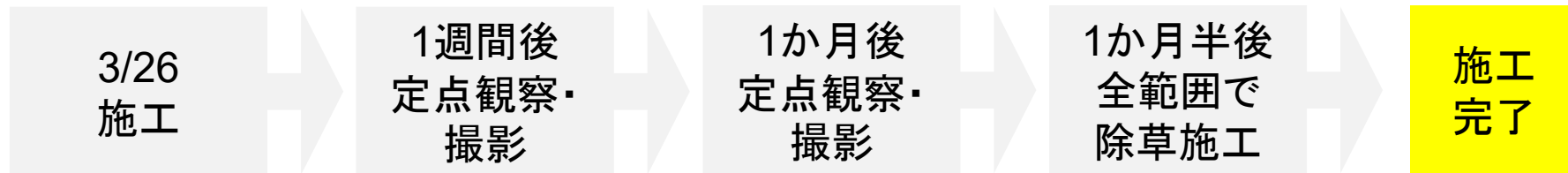


KÄRCHER

<スケジュール>

事前に
刈払いエリアは施工する。

3/25(月)	3/26(火)	3/27(水)
KJチーム 沖縄入り	施工場所での設置準備	施工結果の確認 もしくは予備日
マシン等の事前準備	検証施工	終了後解散
※可能であれば現地確認	片付け	
宿泊	宿泊	



実施事業者



KÄRCHER

会社名 ケルヒャー ジャパン株式会社
本社所在地 〒222-0032 神奈川県横浜市港北区大豆戸町639番3
URL : <https://www.kaercher.com/jp/corporate/profile/outline.html>

会社名 琉球コーヒーエナジー株式会社（琉球大学認定ベンチャー）
所在地 〒903-3293. 沖縄県中頭郡西原町千原 1 番地 琉球大学産官学連携棟402
URL : <https://ryukyus-coffee-energy.eco/>

任意団体 百名珈琲プロジェクト

事務局担当 : 高木 伸明 E-Mail:okinawa.coffee1@gmail.com