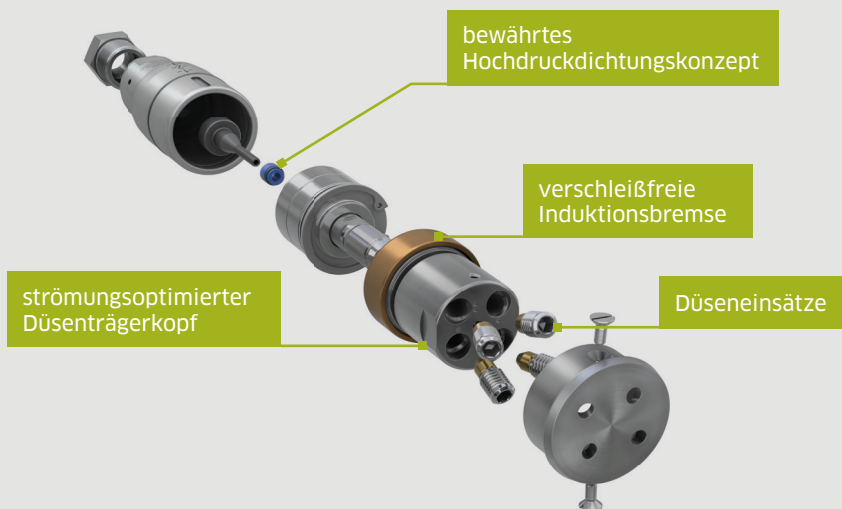




WOMA® TURBODÜSE COMPACT TD-C

ERGONOMISCH – LEICHT – KOMPAKT

Optimal für beengte Reinigungsumgebungen, überzeugt durch geringe Schwingungsemission.



TURBODÜSE COMPACT TD-C



Regulierung der Drehzahl
über magnetfeldorientierte Induktionsbremse

Die TD-C wird für industrielle Reinigungs-, Oberflächenbehandlungs- und Abtragsaufgaben eingesetzt und ist für einen Druck von 500 bar bis 3.000 bar und einen maximalen Nenndurchfluss von max. 45 l/min ausgelegt.

Die TD-C ist eine leichte und kompakte Alternative zur bestehenden TD-3000 SCS Serie. Im direkten Vergleich wurden Abmessungen und Gewicht stark reduziert. Die Düse ist somit auch in beengten Reinigungsumgebungen einsetzbar und überzeugt durch geringe Schwingungsemission.

Vorteile:

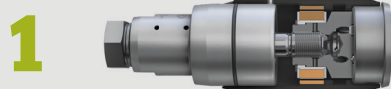
- Optimiert mit stark reduzierten Abmessungen
- 3-stufige Drehzeleinstellung über intuitiven Schieberegler
- Regulierung der Drehzahl über magnetfeldorientierte Induktionsbremse, verschleißfrei und ohne Reibungsverlust
- Düsenträgerkopf mit hydraulischem Eigenantrieb durch angestellte Düsenöffnungen
- Servicierbarkeit ohne Sonderwerkzeuge für eine einfache Wartung und kurze Rüstzeiten

Anwendung und Einsatzgebiete:

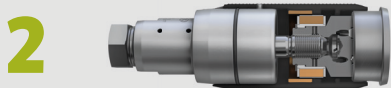
- ab 500 bar Reinigung von Oberflächen, z.B. Graffiti-entfernung
- ab 1.000 bar Behandlung von Oberflächen, z.B. Aufräuen
- ab 2.500 bar Abtrag von Oberflächen, z.B. Betonabtrag

Technische Daten

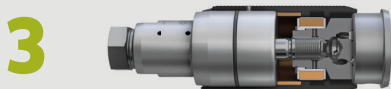
Betriebsdruck	500 - 3.000 bar
Nenndurchfluss	max. 45 l/min
Mediumtemperatur	max. 95 °C
Gewicht	1,2 kg mit Düsenträgerkopf 0,9 kg ohne Düsenträgerkopf
Maße	174 mm x 54mm
Anzahl der Düsen	max. 4
Gewinde	9/16" - 18 UNF



1
Langsame Drehzahl



2
Mittlere Drehzahl



3
Schnelle Drehzahl



VIDEO: Erfahren Sie mehr zur neuen TD-C.