

IMMER SAUBER BLEIBEN.

Kompakte und Nachläufer-Kehr-/
Kehrsaugmaschinen. [karcher.com](https://www.karcher.com)



Wir beraten Sie gern:

Deutschland

Alfred Kärcher Vertriebs-GmbH
Reinigungssysteme

Friedrich-List-Straße 4
71364 Winnenden

Tel. +49 7195 903-0

info.vertrieb@karcher.com
www.karcher.de

Konzernzentrale

Alfred Kärcher SE & Co. KG
Alfred-Kärcher-Straße 28-40
71364 Winnenden

Tel. +49 7195 14-0


Fax +49 7195 14-2212

www.karcher.com

 **Instagram:** @kaercher_deutschland

 **TikTok:** @kaercher_deutschland

 **LinkedIn:** @Kärcher Deutschland

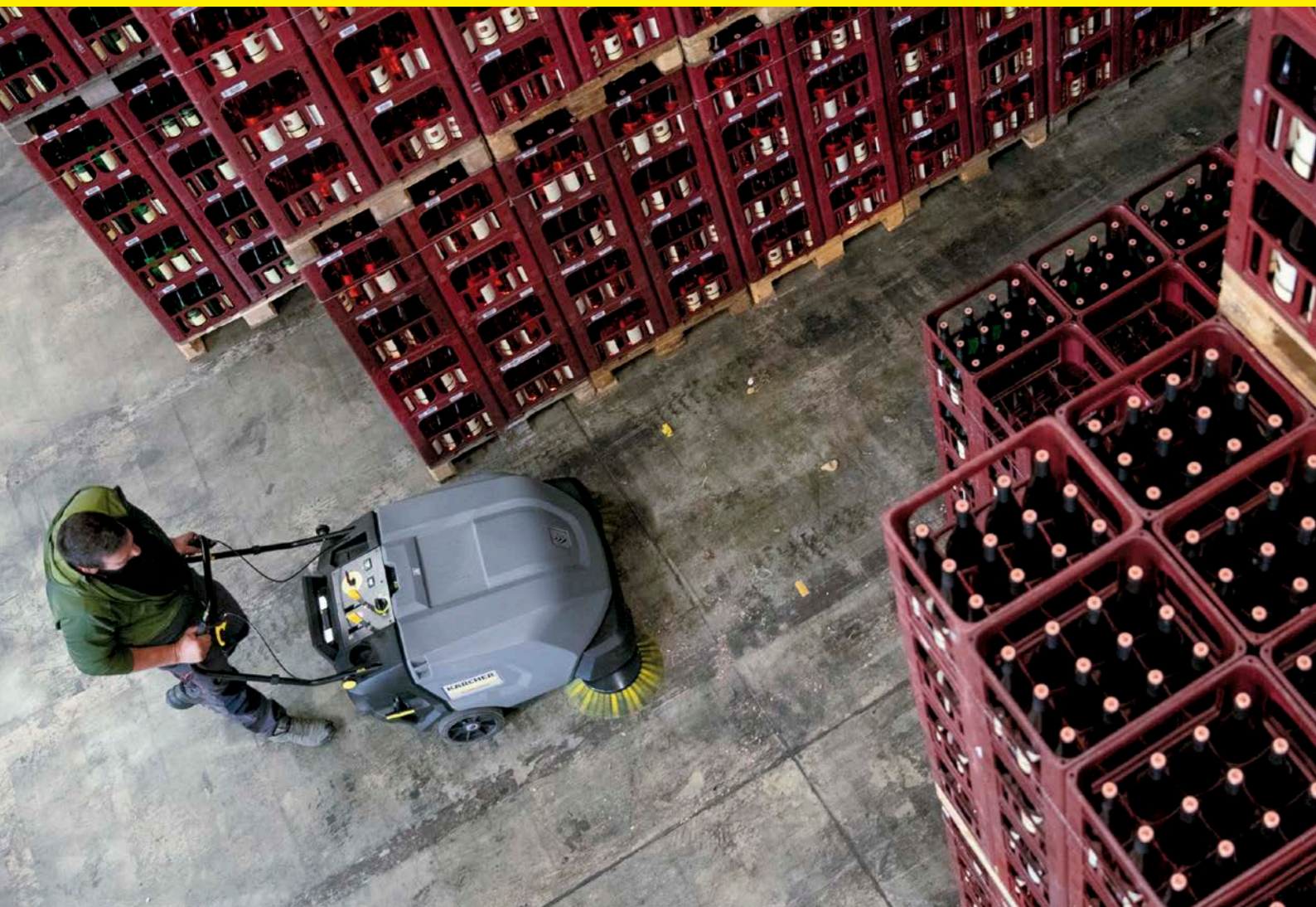
 **Facebook:** @Kaercher.Germany
Facebook: @kaercher.professional

 **Youtube:** @KarcherDeutschland

DAS ERWARTET SIE:

Stark gegen Schmutz und Staub: Mit unseren handgeführten Kehr-/Kehrsaugmaschinen sind Sie für Reinigungsprozesse im industriellen Bereich optimal gewappnet. Unsere Modelle sind ergonomisch, leicht bedienbar und

kehren gründlich bis in die Ecken Ihrer Höfe, Wege, Werkstätten und Hallen. Ob mit eigener Muskelkraft oder mit Fahrtrieb – in unserer Professional-Range finden Sie definitiv die passende Option für Ihre Anforderungen.



4 Bodenreinigung mit handgeführten Kehr- und Kehrsaugmaschinen

- 6 Vorteile gegenüber der Reinigung mit dem Besen
- 8 Wirtschaftlicher Einsatz

10 Modellübersicht

12 Nachläufer-Kehrsaugmaschinen

- 14 KM 85/50 W
- 16 KM 75/40 W

18 Kompakte Kehr- und Kehrsaugmaschinen

- 20 KM 70/30 C und KM 70/25 C
- 22 KM 70/20 C

24 Technische Daten

26 Service

27 Nachhaltigkeit

MAXIMALE LEISTUNG, MINIMALER AUFWAND.

Unsere handgeführten Kehr-/Kehrsaugmaschinen ermöglichen Ihnen eine mühelose und effiziente Reinigung.



WUSTEN SIE SCHON, DASS ...

...Kehrsaugmaschinen in der Lage sind, auch größere Objekte und Grobschmutz wie Kieselsteine, Metallspäne, Schrauben und sogar PET-Flaschen bis 0,5 Liter aufzunehmen?

BESSER ALS JEDER BESEN.

Es gibt viele gute Gründe, auf maschinelle Reinigung zu setzen. Ihre Gesundheit zum Beispiel.



Aufwirbelnder Staub und das langsame Vorankommen machen die manuelle Säuberung mit einem Besen zum Kraftakt. Je größer die Fläche, desto höher die körperliche Anstrengung. Und das Ergebnis ist häufig trotzdem nicht zufriedenstellend. Eine handgeführte Kehr-/Kehrsaugmaschine kann das leisten, was ein Besen nicht kann.

Wirtschaftlichkeit gegenüber Besen

Zeit ist Geld, das ist bekannt. Mit einer handgeführten Kehr-/Kehrsaugmaschine erreichen Sie eine bis zu 10-mal höhere Flächenleistung als mit einem Besen. Dadurch sparen Sie wertvolle Arbeitszeit und halten die Kosten niedrig. Das gilt auch für die Wartung unserer Maschinen. Sie sind robust und auf Langlebigkeit ausgelegt.

Gesundheitsschutz

Die Gesundheit ist das höchste Gut des Menschen. Schützen Sie Ihren Körper! Bei der manuellen Reinigung mit einem Besen wird viel Staub aufgewirbelt, der sich über die Atemwege in Ihren Lungen festsetzt und so langfristig schadet. Die Filtersysteme mit Absaugung, die in

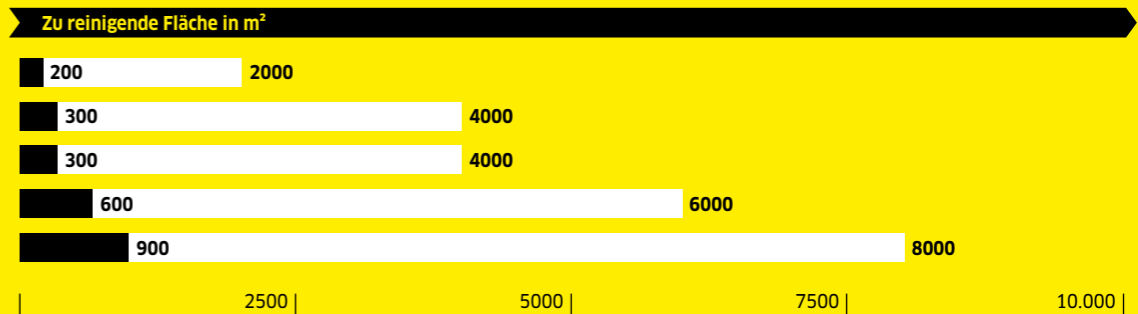
unseren Modellen verbaut sind, minimieren das Gesundheitsrisiko deutlich. Ein weiterer Vorteil gegenüber der Besenreinigung ist die aufrechte Körperhaltung, die Sie beim Bedienen unserer Maschinen einnehmen. So lässt sich die Reinigung komfortabel durchführen, und Haltungsschäden werden vermieden.



Zahlen lügen nicht. Um Ihnen die wirtschaftlichen Vorteile unserer Kehr-/Kehrsaugmaschinen gegenüber einem Besen kompakt darzulegen, haben wir die entscheidenden Fakten zusammengestellt.*

WIRTSCHAFTLICHER EINSATZ

wirtschaftlich ab **200 m²**

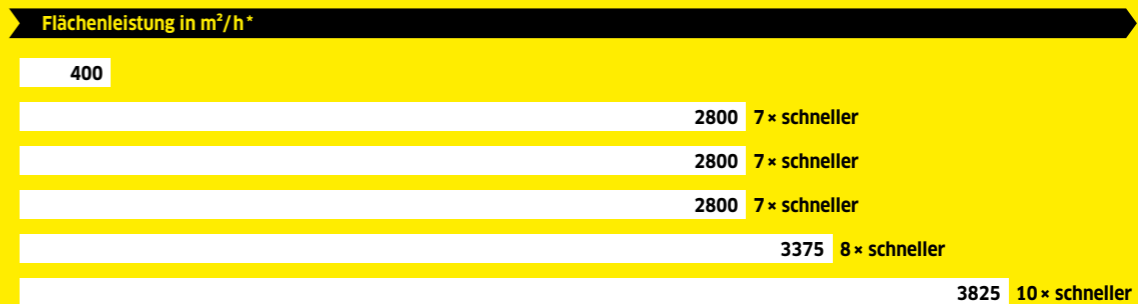


* Wirtschaftlicher Bereich, Zahlenangabe: Flächenmindestgröße in m², ab der sich der Geräteeinsatz schon rechnet.



VERGLEICH ZUM MANUELLEN KEHREN

bis zu **10 x** schneller



Flächenleistung einer Kehrsaugmaschine im Vergleich zu Arbeitskraft mit einem Besen.
 * Der Vergleich erfolgt auf Basis der Maschinen mit den besten Werten aus der jeweiligen Maschinenklasse.
 Die Werte beziehen sich auf eine Reinigung mit 1 Seitenbesen.

WELCHE IST DIE RICHTIGE FÜR SIE?

Es gibt viele Faktoren, die Sie bei der Wahl des richtigen Modells berücksichtigen sollten. Wir haben für jede Anforderung die passende Variante.

Wie groß ist die zu reinigende Fläche? Wie wendig muss die Kehrmaschine sein? Wie ist der Untergrund beschaffen? Manueller Antrieb oder doch lieber motorisiert? Vor der Anschaffung einer Kehr-/Kehrsaugmaschine stellen sich viele Fragen, die für die Auswahl des richtigen

Modells wichtig sind. Mit unserem Portfolio professioneller Maschinen helfen wir Ihnen bei Ihrer Entscheidung, damit Sie auch garantiert die richtige Wahl für Ihre persönlichen Bedürfnisse treffen.

Nachläufer-Kehrsaugmaschinen

Besonders wendig, einfach und ergonomisch schiebbar dank Fahrtrieb. Ideal geeignet für Reinigungsflächen von 600 bis 8000 m².



KM 85/50 W

Serienmäßig mit Batterie und Ladegerät ausgestattete Nachläufer-Kehrsaugmaschine für hohe Flächenleistungen. Mit pendelnd gelagerter Kehrwalze und großer Filterfläche.



KM 75/40 W

Perfekt für Innenbereiche mit Flächen ab rund 600 m². Sehr wendige Kehrsaugmaschine mit stufenlos regelbarer Kehrgeschwindigkeit. Als Batterie- und Verbrennervariante erhältlich.

Kompakte Kehr-/Kehrsaugmaschinen

Leicht bedienbar und schnell zur Hand. Ideal geeignet für Reinigungsflächen von 200 bis 4000 m².



KM 70/30 C und KM 70/25 C

Zur Innen- und Außenreinigung konzipierte Handkehrmaschine. Für staubarmes und komfortables Kehren durch elektrischen Kehrwalzen- und Seitenbesenantrieb.



KM 70/20 C

Die flexibel einsetzbare, kompakte Handkehrmaschine erzielt mit manueller Reinigung über Radantrieb optimale Reinigungsergebnisse auf unterschiedlichen Böden.

LÄUFT WIE VON ALLEINE.

Nachläufer-Kehrsaugmaschinen haben den Vorteil, dass sie dank ihres motorisierten Antriebs sehr kraftsparend und ergonomisch sind.

Doch die Kraftersparnis ist nicht der einzige Pluspunkt. Große Flächenleistungen bis zu 8000 Quadratmeter, nahezu staubfreies Arbeiten dank eines Flachfaltenfilters, eine äußerst komfortable Bedienung und ausgezeichnete Reinigungsergebnisse auch bei

ungünstigen Bodenverhältnissen sind weitere gute Argumente, sich für eine Nachläufer-Kehrsaugmaschine zu entscheiden. Ganz zu schweigen von der hohen Wartungsfreundlichkeit.



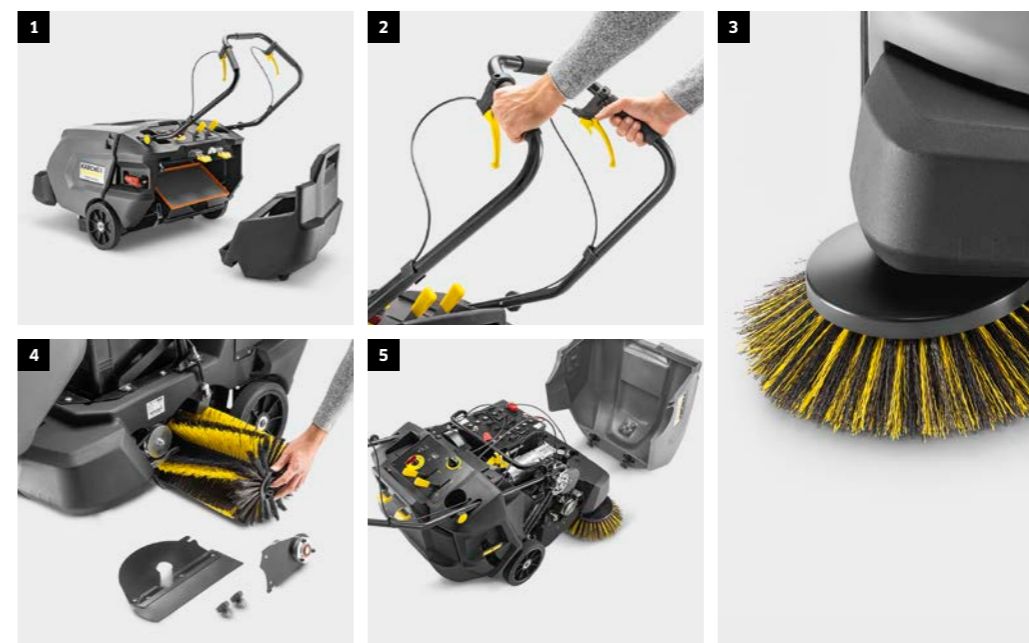
UNSER FLAGGSCHIFF.



KM 85/50 W

Das leistungsstärkste Modell eignet sich für Flächen bis zu 8000 m².

Die Nachläufer-Kehrsaugmaschine KM 85/50 W überzeugt durch hohe Flächenleistungen. Das batteriebetriebene Modell ist mit einem komfortablen Fahrtrieb ausgestattet: So einfach kann Kehren sein.



1. Flachfaltensystem

- Großer Flachfaltfilter mit 2,3 m² Filterfläche
- Hervorragende Abreinigung dank Dual-Abstreifer
- Schneller Filterzugang

2. Intuitive Bedienung über Schubbügel

- Fahrtrieb vor- und rückwärts über den Schubbügel
- Einfache und anwenderfreundliche Bedienung

3. Robustes Maschinengehäuse

- Stabiler doppelwandiger Kunststoffrahmen
- Ausweichender Seitenbesen schützt vor Beschädigungen

4. Pendelnd gelagerte Hauptkehrwalze

- Hervorragende Schmutzaufnahme auch bei Bodenunebenheiten
- Keine Verschleißnachstellung notwendig
- Effiziente und schnelle Reinigung

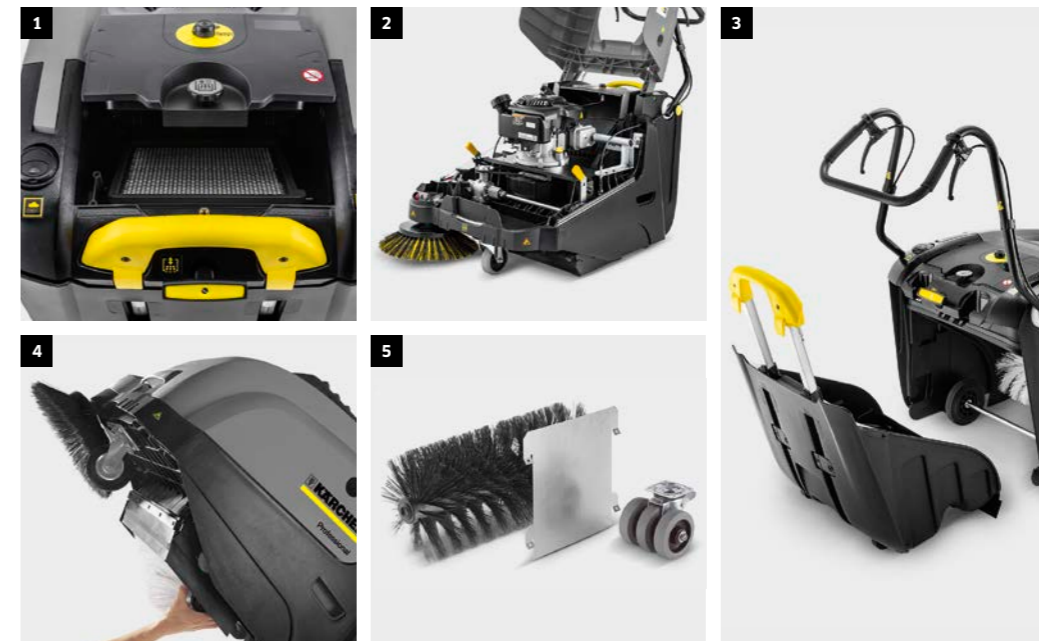
5. Einfacher Service und abnehmbare Haube

- Leichter Zugang zum Inneren der Maschine
- Robust und zuverlässig für härteste Einsätze
- Kehrwalze, Seitenbesen und Filter lassen sich werkzeuglos wechseln

EIN KLASSISCHES MULTITALENT.



Als Batterie- und Benzinmotorvariante erhältlich, eignet sich die Nachläufer-Kehrsaugmaschine KM 75/40 W ideal zur schnellen und gründlichen Reinigung von Außenflächen wie Parkplätze oder Schulhöfe.



1. Flachfaltensystem

- Großer Flachfaltfilter mit 1,8 m² Filterfläche
- Einfacher Filterwechsel von der Reinseite
- Gute Filterabreinigung dank Filterabstreifer

2. Service und Wartung

- Einfacher Maschinenzugang, bei Batterie- und Verbrennervariante
- Servicehaube aufklappbar

3. Kehrbehälter mit Teleskopgriff

- Einfaches Handling und Entleeren des Kehrbehälters dank Teleskopgriff und Rollen
- 40 l Kehrbehältervolumen

4. Fix gelagerte Kehrwalze

- Anpressdruck nach Bodengegebenheiten einstellbar
- Verschleißnachstellung per Hebelbedienung möglich
- Werkzeugloser Kehrwalzenwechsel

5. Reinigung auf Hart- und Teppichflächen

- Verschiedene Anwendungsmöglichkeiten
- Optionales Teppich- und Kunstrasen-Reinigungsset erhältlich

KM 75/40 W

Der flexible Allrounder ist für Flächen ab rund 600 m² konzipiert.

WENDIG UND VIELSEITIG.

Perfekt, wenn es effizient und platzsparend sein soll: Kompakte Kehr-/Kehrsaugmaschinen kehren auch dort gut, wo es etwas enger ist.

Dank ihrer leichten Transportfähigkeit und ihrer Einklappfunktion sind kompakte Kehr-/Kehrsaugmaschinen sehr mobil – Sie können sie so problemlos an mehreren Orten einsetzen. Auch eine hervorragende Ergonomie

ist durch die Höhenverstellung der Schubbügel gewährleistet. Und die intuitive Bedienung ermöglicht Ihnen einen schnellen und unkomplizierten Einsatz.



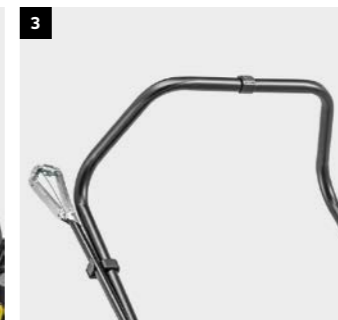
ZWEI FÜR SPEZIELLE AUFGABEN.



KM 70/30 C UND KM 70/25 C

Die beiden Modelle sind auf Flächen von 300 bis 4000 m² am effektivsten einsetzbar.

Die KM 70/30 C und KM 70/25 C sind zur Innen- und Außenreinigung konzipierte Handkehrmaschinen. Für staubarmes und komfortables Kehren dank Flachfaltenfilter sowie elektrischem Kehrwalzen- und Seitenbesenantrieb.



1. 36 V Li-Ion Kärcher Battery Power+-Akku

- Austauschbarer Li-Ion-Akku
- Bis zu 3 h Batterielaufzeit je nach Variante
- Display mit verbleibender Batterielaufzeit

2. Ablagefläche

- Ablagefläche mit Befestigungsmöglichkeiten
- Mitführen von optionalem Reinigungsequipment möglich

3. Greifzange mit Befestigung (optionales Zubehör)

- Einfaches Handling und Entleeren des Kehrbehälters

4. Kehrwalzenjustierung

- Einfache Justierung und Verschleißanpassung der Kehrwalze
- Parkposition zum Abheben der Kehrwalze vom Boden

5. Verstellbarer Schubbügel

- Verstellbar in 3 Positionen für ergonomisches Arbeiten
- Platzsparende Parkposition



6. KM 70/25 C mit Schaumstofffilter

- Passive Filtration ohne Absaugung
- Für Anwendungen im Außenbereich

7. KM 70/30 C mit Flachfaltenfilter

- Aktive Filtration mit Absaugung
- Für Anwendungen im Innen- und Außenbereich bei hoher Feinstaubkonzentration

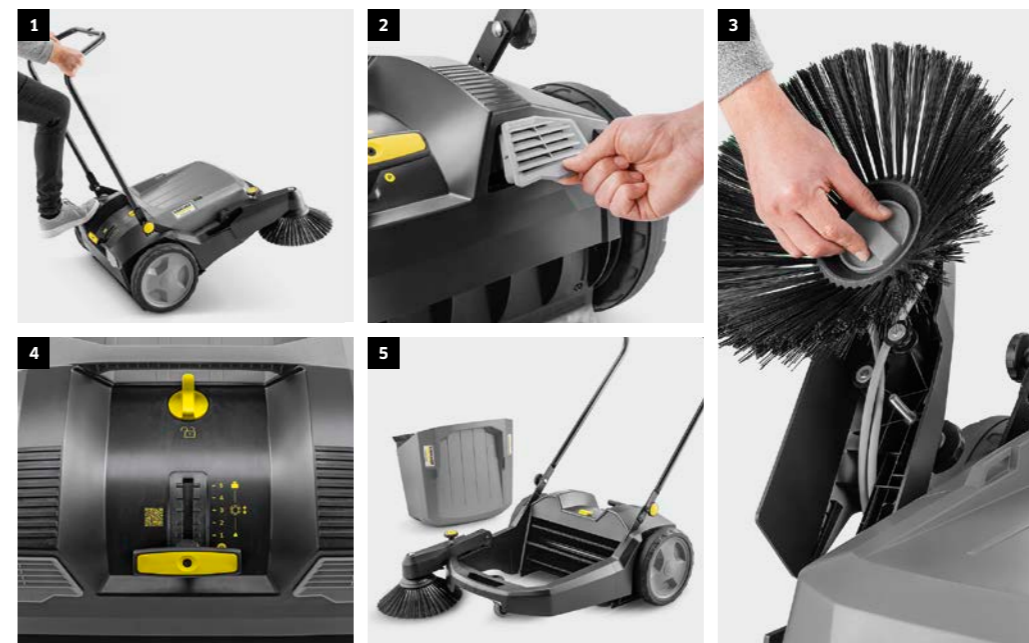
GROSS, WAS DIE KLEINE LEISTET.



KM 70/20 C

Flächen von 200 bis 2000 m² sind kein Problem für unser Einsteigermodell.

Ob Spot Cleaning oder längere Arbeitsintervalle: Die extrem wendige Kehrmaschine KM 70/20 C reinigt kleinste Ecken mit ihrer Kehrwalze und dem Seitenbesen, die über Radantrieb funktionieren.



1. Verstellbarer Schubbügel

- Verstellbar in 3 Positionen für ergonomisches Arbeiten
- Platzsparende Parkposition dank Einklappfunktion

2. Filtersystem

- Integriertes Filtersystem mit austauschbaren Schaumstofffilterkassetten
- Reduzierte Staubbelastung beim Kehren

3. Seitenbesenanhebung und -wechsel

- Seitenbesenanhebung zur Reduzierung des Staubaufkommens
- Werkzeugloser Wechsel des Seitenbesens

4. Kehrwalzenjustierung

- Anpressdruck der Kehrwalze individuell einstellbar
- Einfache Justierung und Verschleißanpassung der Kehrwalze

5. Großer Schmutzbehälter

- Einfaches Handling und Entleeren des Kehrbehälters
- Korrosionsbeständiger Kunststoffbehälter

NACHLÄUFER- UND KOMPAKTE KEHRSAUGMASCHINEN











	Antriebsart	Max. Batterielebenszeit (h)	Arbeitsbreite ohne Seitenbesen/ mit 1 Seitenbesen/ mit 2 Seitenbesen (mm)	Max. Flächenleistung mit 1 Seitenbesen/ mit 2 Seitenbesen (m ² /h)	Kehrgutbehälter (l)	Direktwurf	Überwurfprinzip	Anwendung: Hartflächen	Anwendung: Teppich	Anwendung: Kunstrasen	Bestell-Nr.
Nachläufer-Kehrsaugmaschinen											
KM 85/50 W Bp Pack 2SB	Batterie	2,5	615/850/1085	3825/4890	50	-	■	■	-	-	1.351-119.0
KM 85/50 W Bp Pack	Batterie	2,5	615/850/-	3825/-	50	-	■	■	-	-	1.351-117.0
KM 75/40 W Bp Pack	Batterie	2,5	550/750/-	3375/-	40	-	■	■	□	□	1.049-207.0
KM 75/40 W G	Benzin	-	550/750/-	3375/-	40	-	■	■	□	□	1.049-216.0
Kompakte Kehrsaugmaschinen											
KM 70/30 C Bp 2SB	Batterie	2,0*	480/700/920	2800/3920	45	■	-	■	-	-	1.517-231.0
KM 70/25 C Bp 2SB	Batterie	3,4*	480/700/920	2800/3920	45	■	-	■	-	-	1.517-230.0
KM 70/20 C 2SB	-	-	480/700/920	2800/3920	45	■	-	■	-	-	1.517-131.0
KM 70/20 C	-	-	480/700/-	2800/-	45	■	-	■	-	-	1.517-130.0

■ Standard. □ Optional mit ABS. * Kärcher Battery Power+ 36/75.



UND WENN SICH DIE ZUKUNFT MORGEN ÄNDERT?

Ganz gleich, wie radikal sich Ihre Aufgaben verändern, wir helfen Ihnen, mit den Herausforderungen der Zukunft Schritt zu halten. Kontaktieren Sie uns, um nach den Sternen zu greifen. **Nothing can stop you. Mit Kärcher Services.**

-  cleaning consulting
-  financial solutions
-  rental
-  used
-  fleet
-  all brands service
-  service packages
-  service app
-  original spare parts
-  visual remote support

 Mehr Informationen zu unseren Topservices finden Sie auf [karcher.com](https://www.karcher.com)

NACHHALTIGKEIT MACHT DEN UNTERSCHIED.

Nachhaltigkeit ist bei Kärcher Anspruch und Antrieb zugleich.

Deshalb überzeugen wir nicht nur mit leistungsstarken Reinigungssystemen, sondern übernehmen auch Verantwortung: für die Umwelt, unsere Produkte, die Lieferkette, die Gesellschaft und unsere Mitarbeitenden.



ZERO EMISSIONS

Weichenstellung für Klimaschutz

Als ein führendes, klimafreundliches Unternehmen in unserer Branche produzieren wir seit 2021 in allen Kärcher Werken mit Grünstrom. Um unseren CO₂-Fußabdruck zu verringern, sparen wir Energie und setzen auf effiziente Anlagen und Gebäude. Weil Nachhaltigkeit für uns nicht an den Werkstoren endet, schauen wir auch auf Emissionen durch vor- und nachgelagerte Aktivitäten.



REDUCE, REUSE, RECYCLE

Ressourcenschonung im Fokus


Unsere Reinigungssysteme sind von der Herstellung und Verwendung bis zur Entsorgung möglichst umweltfreundlich konzipiert. Ziele sind: die Reduktion des Primärrohstoffeinsatzes durch Materialbeschaffung aus nachhaltigen Quellen, Erhöhung des Recyclingkunststoffanteils in Produkten und langlebige Geräte. Zudem arbeiten wir an nachhaltigen Verpackungen und der Vermeidung von Plastikabfall.



SOCIAL HERO

Verantwortung ist unser Kompass

Auch in der Lieferkette legen wir Wert auf umweltfreundliches Handeln, langfristige Beziehungen, strenge Sozialstandards und Transparenz. Dabei orientieren wir uns an klaren Kriterien, an denen wir uns und unsere Partner messen. Wir tragen gesellschaftliche Verantwortung und fördern daher Organisationen und Menschen, die sich für die Natur, Kultur und Gesellschaft stark machen.

 Mehr Informationen zum Thema Nachhaltigkeit im Unternehmen finden Sie auf [kaercher.com](https://www.karcher.com)