

KÄRCHER



FRISCHES WASSER. EIN LEBENS- UND GENUSSMITTEL.

Nachhaltige Lösungen für frisches und sauberes Trinkwasser.
Überall. Jederzeit. [karcher.de](https://www.karcher.de)

PROFESSIONAL | WASSER

TRINK WASSER.

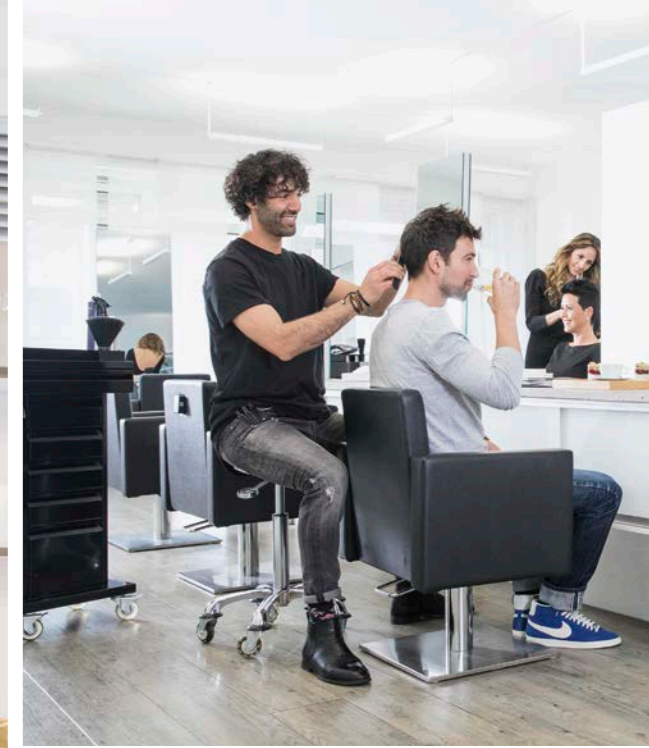
Es ist eine simple Wahrheit: Gesundheit, Leistungsfähigkeit und Wohlbefinden des Menschen gehen unmittelbar mit der Versorgung des Organismus mit frischem und sauberem Trinkwasser einher.

Wir alle sind Wasser.

Als Neugeborene bestehen wir zu rund 95 Prozent aus Wasser, als Erwachsene immer noch zu gut 70 Prozent. Unsere Augen sind 99 Prozent Wasser, unser Gehirn zu 85 Prozent. Und selbst unsere vermeintlich „trockenen“ Knochen und Haare beinhalten rund 20 bzw. 10 Prozent Wasser. Wenig überraschend also sind wir auf frisches und sauberes Trinkwasser angewiesen, um gesund, leistungsfähig und vital zu bleiben. Überall. Und jederzeit.

2 bis 3 Liter täglich sollten es sein.

Die Weltgesundheitsorganisation WHO empfiehlt, täglich mindestens 2 bis 3 Liter Wasser zu trinken. Ein Richtwert, der bei hoher körperlicher Belastung, heißen klimatischen Bedingungen oder trockenerer Raumluft wie in klimatisierten und beheizten Räumen auch höher ausfallen kann.



4 Wasser ist nicht gleich Wasser
7 10 Vorteile von Wasserspendern
8 Nachhaltigkeit

10 Wasserspender
12 Anwendungsbereiche
14 Bewusster Wasser trinken

16 Wasser - gesund und hygienisch
18 Hygiene
20 Wasserspender - Produkte



WASSER IST NICHT GLEICH WASSER.

Gewinnung, Förderung, Aufbereitung und Transport von Trinkwasser verbrauchen Energie und Ressourcen. Nachhaltige Lösungen von Kärcher halten diesen Verbrauch so gering wie möglich.

NACHHALTIG, GESUND, EINFACH BESSER.

Es ist genauso einfach, wie es klingt: Leitungsgebundene Wasserspender von Kärcher reduzieren Plastikmüll, sparen Zeit und Kosten für Transport und Lagerhaltung und bieten Mitarbeitern, Kunden und Besuchern jederzeit frisches Trinkwasser.

Wasserspender für jeden Bedarf.

Ob als Tisch- oder als Standgerät, ob für ein kleines Praxisteam oder ein größeres Büro, ob zum Kauf oder zur Miete, ob stilles Wasser oder mit Kohlensäure, ob eiskalt, zimmertemperiert oder heiß: WPD-Wasserspender von Kärcher bieten nicht nur viel mehr Optionen als andere Lösungen – sie sind auch ein gutes Stück wirtschaftlicher und umweltfreundlicher.

Kompromisslose Hygienestandards.

Leistungsstarke und durchdachte Hygiene- und Filtersysteme sowie Maßnahmen wie die verdeckte Wasserausgabe garantieren jederzeit sowohl absolut einwandfreies Trinkwasser als auch die Sauberkeit aller wasserführenden Teile. Mit unserer patentierten thermischen Desinfektion bieten wir dazu ein einzigartiges, automatisiertes System für kompromisslose Hygiene.

Weitere
Informationen
erhalten Sie hier:



DAS TUT GUT: 10 GRÜNDE FÜR WASSERPENDER VON KÄRCHER

- 1. Genuss ohne Ende** – unbegrenzt Trinkwasser direkt aus der Leitung genießen, ganz ohne den Aufwand und die Kosten für den Transport.
- 2. Umweltfreundlich und nachhaltig**, da im Vergleich zu PET-Flaschen nicht nur die CO₂-Emissionen geringer ausfallen, sondern insbesondere das Müllaufkommen massiv reduziert wird.
- 3. Hohe Wirtschaftlichkeit** dank geringerer Kosten für Anschaffung und Betrieb im Vergleich zu Flaschen und Gallonensystemen.
- 4. Bis zu 6 Wasserarten verfügbar** – still, gekühlt, mit viel oder wenig Kohlensäure, heiß oder extra heiß.
- 5. Ein leistungsstarkes und innovatives Filterkonzept** sorgt für gesundes und hygienisch einwandfreies Trinkwasser auf Knopfdruck.
- 6. Durchdachte Hygienekonzepte** für kompromisslose Sauberkeit, dank patentierter, automatischer thermischer Desinfektion beim WPD 200 Adv.
- 7. Unterstützt eine gesunde Lebensweise** – Mitarbeiter, Kunden und Besucher sind jederzeit mit frischem Wasser versorgt.
- 8. Vielfältige Optionen** – vom platzsparenden Tisch- bis zum Standgerät mit Standfuß und optionalen Anbausätzen für noch mehr Komfort.
- 9. Ansprechendes Design** – mit auf Wunsch individuell bedruckbarer Glasfront.
- 10. Landesweite Fachberatung und maßgeschneiderter Service** – regelmäßige Wartungen im Full-Service-Paket.

ÖKOLOGISCH WIRTSCHAFTLICH.

Die im Vergleich zu Flaschen und Gallonen viel geringeren Gesamtkosten und der deutlich kleinere CO₂-Fußabdruck sind überzeugende wirtschaftliche und ökologische Faktoren. Dabei gilt grundsätzlich: Je mehr Personen den WPD nutzen, desto geringer die Gesamtkosten pro Person und desto höher der ökologische Nutzen.

Weniger Aufwand, geringere Kosten.

Frisches Trinkwasser aus leitungsgebundenen Wasserspendern ist unterm Strich pro Liter um bis zu 75 Prozent preiswerter als Wasser in Glasflaschen oder Gallonen. So entfallen beispielsweise Kosten für Transport und Reinigung, auch werden keine Lagerflächen benötigt und ebenfalls kein Personal, das sich um Beschaffung und Entsorgung kümmert.

Bis zu 90 Prozent weniger CO₂.

Wasserspender von Kärcher sind anderen Systemen auch in Fragen des Umweltschutzes weit überlegen. Dies gilt umso mehr im Vergleich zu Plastikflaschen und den damit einhergehenden Müllbergen, aber auch in Sachen CO₂-Fußabdruck. Eine Studie* der TU Darmstadt belegt dies eindrucksvoll. Im Vergleich zu Gallonensystemen ist dieser bei Wasserspendern von Kärcher um rund 80 Prozent kleiner, im Vergleich zu Flaschenwasser sogar rund 90 Prozent.

* Studie der TU Darmstadt mit WPD 100.



eco!efficiency

eco!efficiency - Stand-by-Modus

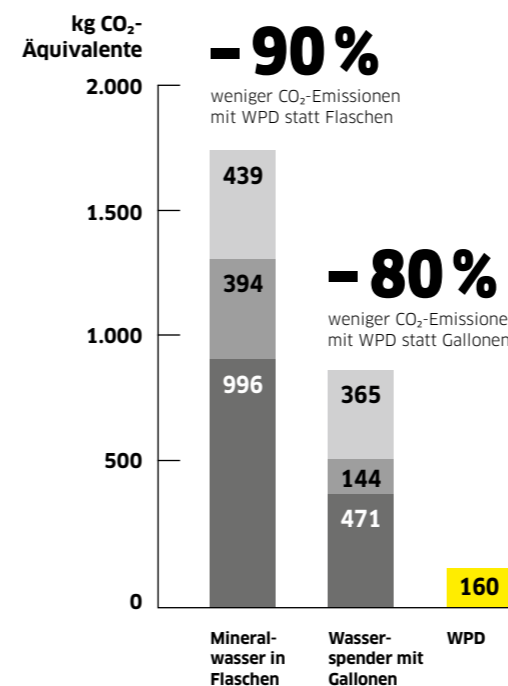
Im eco!efficiency-Modus wird das Wasser in Abhängigkeit von der Nutzung weniger stark gekühlt und aufgeheizt. Betriebszeiten sind individuell einstellbar. Im Stand-by liegt der Verbrauch bei < 1 Watt.

DEUTSCHE ENTWICKLUNG
DEUTSCHE TECHNOLOGIE

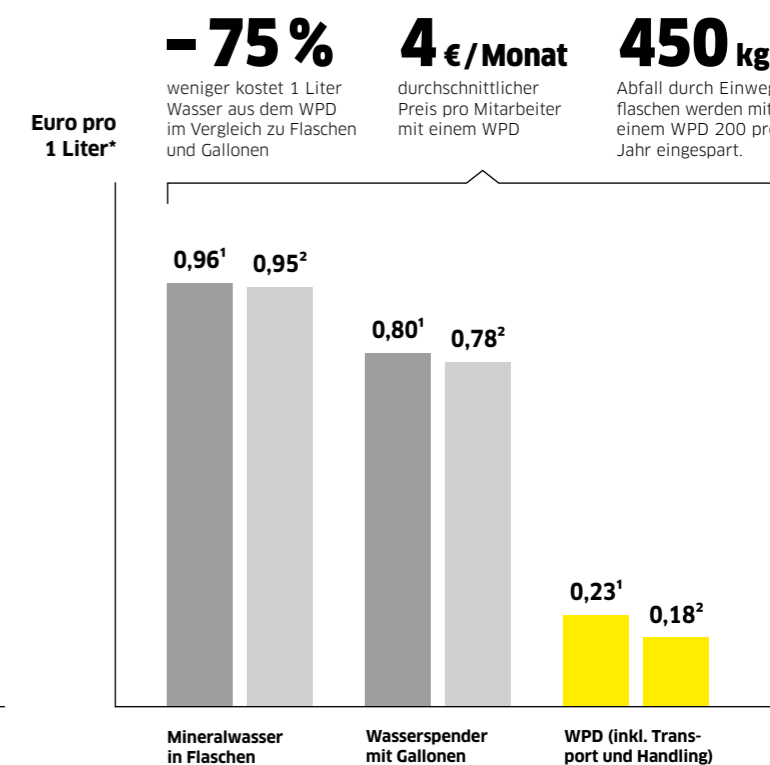
100%
Qualitätsgeprüft

Qualität macht den Unterschied

durch optimale Materialwahl, präzise Fertigung, kompromisslose Qualitätskontrollen und moderne Services. Typisch Kärcher.



- Transporte
- Abfüllung, Reinigung, Herstellung, Verwertung der Gallonen bzw. Flaschen
- Stromverbrauch



¹ Bei 50 Mitarbeitern.

² Bei 100 Mitarbeitern.

* Gilt für den Markt für Wasserspender in Deutschland.

DAS BÜRO WIRD ZUR OASE.

Ob im Büro oder im Hotel, ob während des Meetings, bei der Produktion oder im Wartezimmer: Ausreichendes Trinken steigert die Konzentration, die Produktivität und das Wohlbefinden.

KOMFORTABLER GEHT ES NICHT.

Alles, was Sie benötigen, um Mitarbeitern, Kunden und Besuchern jederzeit exzellentes frisches Wasser anzubieten, sind eine Steckdose, ein Trinkwasseranschluss und natürlich ein Wasserspender von Kärcher.



Kostengünstig und nahezu ohne Aufwand sind WPD-Wasserspender praktisch überall eine ökologisch sinnvolle und wirtschaftliche Alternative zu anderen Systemen und bringen je nach Einsatzort noch weitere Vorteile mit sich.

In **Büros und Kanzleien**, aber auch in **Industrie und Gewerbe** hilft uneingeschränkter und müheloser Zugang zu frischem Wasser, die Konzentration und damit die Produktivität zu steigern. Außerdem überzeugen Sie als Arbeitgeber und Gastgeber externer Besucher.

Wasserspender sind auch hervorragend geeignet, um an stark frequentierten Orten wie in **öffentlichen Gebäuden von Behörden**, an **Schulen und Universitäten** oder vom **Einzelhandel** bis hin zu großen **Einkaufszentren** für einen sicheren, hygienischen und praktisch unbegrenzten Zugang zu frischem Trinkwasser zu sorgen.

Auch **Hotellerie und Gastronomie, Kantinen und Mensen** bieten auf diese einfache Art und Weise ihren Kunden und Gästen einen Mehrwert, in **Arztpraxen oder Krankenhäusern** profitieren Patienten und Besucher ebenfalls in hohem Maß von der Bereitstellung frischen Wassers.



EINFACH MEHR TRINKEN.

Eine Studie des Bundesforschungsinstituts für Ernährung und Lebensmittel zeigte bereits vor Jahren auf, dass während der Arbeit tendenziell zu wenig Wasser getrunken wird.



Hindernisse abbauen.

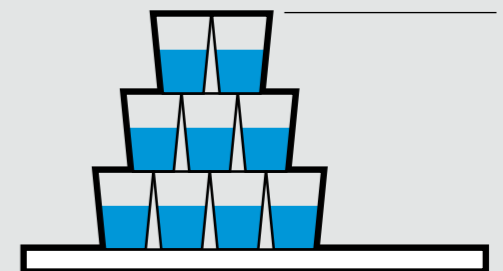
Die Gründe für ein Trinkdefizit am Arbeitsplatz sind vielfältig. Ein entscheidendes Hindernis sind sicher die aufwendige Beschaffung und der Transport schwerer und unhandlicher Wasserflaschen. Auch fehlende Lagermöglichkeiten im direkten Arbeitsumfeld spielen eine Rolle, ebenso vergessen viele das Trinken schlichtweg, wenn der Arbeitstag etwas stressig ist und wenig Raum für anderes bleibt. In der Folge sinken Konzentration und Leistungsfähigkeit häufig rapide ab, auch Kopfschmerzen können ein Anzeichen einer zu geringen Flüssigkeitszufuhr sein.

Mit WPD-Wasserspender von Kärcher entfallen die Hürden Beschaffung, Transport und Bevorratung. Und mit sinnvollen Zubehören, wie beispielsweise einer Wasserkaraffe auf jedem Schreibtisch, vergisst auch niemand mehr das Trinken, dafür bleiben Konzentration und Produktivität hoch. Es kann so einfach sein.

DREI EINFACHE TIPPS:

1. Informieren Sie Ihre Mitarbeiter, wie wichtig regelmäßiges und ausreichendes Trinken für das persönliche Wohlbefinden ist. Dies gilt umso mehr in klimatisierten oder beheizten Räumlichkeiten.
2. Ermöglichen Sie Mitarbeitern und externen Besuchern mit einem WPD-Wasserspender von Kärcher jederzeit den Zugang zu frischem Trinkwasser.
3. Stellen Sie wiederverwendbare Wasserkaraffen, -flaschen und -gläser in Sichtweite bereit, idealerweise auf jedem Schreibtisch, in Gemeinschaftsräumen und in Besprechungszimmern.

6-9
Gläser Wasser
bei der Arbeit



6-9 Gläser frisches Wasser bei der Arbeit unterstützen Gesundheit und Produktivität ohne Aufwand und Müll.

GESUND UND HYGIENISCH.

Wasserspender von Kärcher bieten jederzeit uneingeschränkten Zugang zu frischem und einwandfreiem Trinkwasser – dank umfassender und durchdachter Filter- und Hygienekonzepte.



HYGIENE IST NICHT VERHANDELBAR.

Durchdachte Filter- und Hygienekonzepte sorgen kompromisslos für eine einwandfreie Wasserqualität und schützen auch wasserführende Teile des Geräts effektiv vor Kontamination. So kann das Wasserausgabeventil vom Benutzer nicht berührt werden, auch die Bedientasten liegen sicher hinter einer hygienischen Glas-Frontscheibe.

Leistungsstarke Filtersysteme.

Bevor das Wasser ins Glas oder in die Flasche kommt, muss es eines unserer leistungsstarken Filtersysteme passieren. Unser Active-Pure-Filter entfernt Chlor, Schwermetalle und unerwünschte Rückstände aus der Wasserleitung. Der Hy-Protect-Filter hält dank seiner feinporigen Membran sogar Bakterien und Viren bis zu 0,02 µm zurück, lässt Mineralstoffe aber ungehindert durch. Der Hy-Pure-Plus-Filter im WPD 55 kombiniert beide Filtertypen in einer kompakten Einheit.

Einzigartige, thermische Desinfektion.

Die patentierte, integrierte thermische Desinfektion des WPD 200 Advanced reinigt und desinfiziert zuverlässig alle wasserführenden Leitungen in vollautomatischen Intervallen mit heißem Wasser – ganz ohne den Einsatz von Chemikalien. Im Vergleich zu anderen Systemen senkt dies nicht nur die Servicekosten, sondern schont auch die Umwelt. Im Anschluss ist der WPD sofort wieder betriebsbereit.

Zertifizierte Qualität.

Bestätigt durch ein unabhängiges Labor: WPD-Wasserspender von Kärcher liefern dauerhaft Wasser in Trinkwasserqualität.

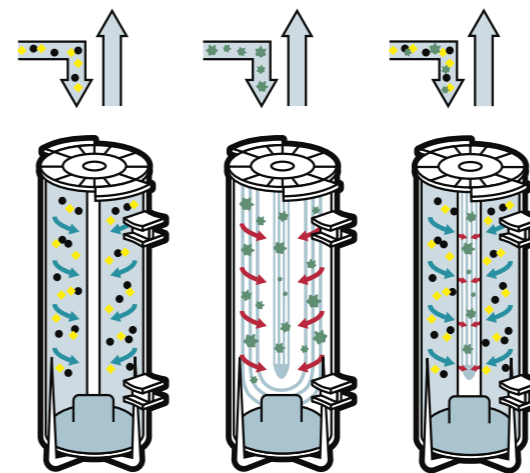


1991: Zertifizierung nach ISO 9001 als Erster in der Branche.

Designed and engineered by Kärcher in Germany

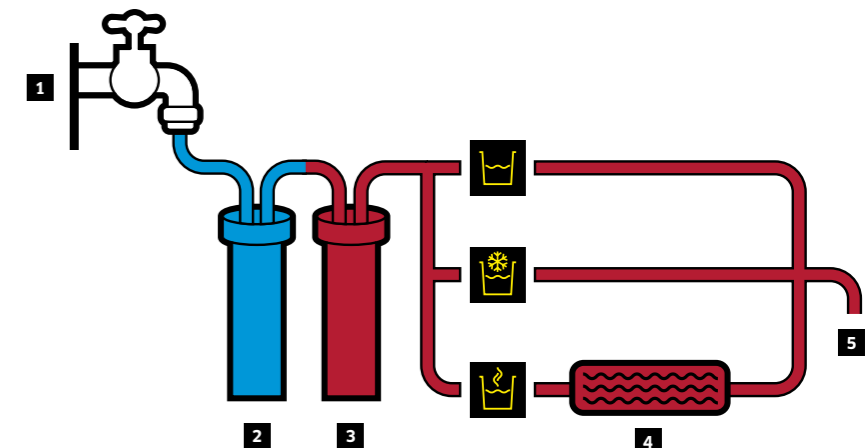


ACTIVE-PURE-, HY-PROTECT- ODER HY-PURE-PLUS-FILTER - WIE FILTERN SIE?



- Schwermetalle
- ◆ Chlor
- ◆ Bakterien und Viren

WIE LÄUFT DIE THERMISCHE DESINFEKTION AB?



- 1 Wasseranschluss
 - 2 Active-Pure-Filter
 - 3 Hy-Protect-Filter
 - 4 Heißwassererzeuger
 - 5 Ausgabeventil
- Sämtliche wasserführenden Leitungen werden regelmäßig mit heißem Wasser (> 70 °C) gereinigt und desinfiziert.
 - Der Prozess läuft vollautomatisch und dauert ca. 60 Minuten. Die Intervalle sind beliebig einstellbar.
 - Anschließend wird das verwendete Wasser automatisch ausgespült und der WPD ist wieder betriebsbereit.

WPD. PASST SICH IHNEN AN, NICHT UMGEKEHRT.

Der beste Wasserspender bringt nichts, wenn er für Ihre Platzverhältnisse zu groß oder zu klein ist oder in anderer Hinsicht nicht Ihren Anforderungen und Ihrem Bedarf entspricht.

Vielfältige Optionen. Vielseitige Möglichkeiten.

Kärcher bietet WPD-Wasserspender für jeden Wasserbedarf, jede Personenzahl, jedes Platzangebot. Wir unterscheiden dabei ganz bewusst zwischen Geräten der Basic- und Advanced-Reihe mit ihren unterschiedlichen Elektronikpaketen und Hygienekonzepten sowie unterschiedlichen Kühlklassen. Die Auswahl reicht von der

Grundausrüstung mit 2 Wasserarten bis zum Topmodell mit 6 Wasserarten und patentierter, automatischer thermischer Desinfektion – jeweils mit vielseitigen Anbausätzen wie beispielsweise optional erhältlichen Standfüßen, Kits zum Anschluss von CO₂-Flaschen oder unterschiedlichen Filtersystemen.

		WPD 200	WPD 55 S	WPD 55
Stromart	V / Hz	220 - 240 / 50	220 - 240 / 50	220 - 240 / 50
Ausgabehöhe	mm	300	290	290
Gewicht Tischgerät	kg	25 / 31 (Basic / Advanced)	17	18
Gewicht Standgerät	kg	42,2 / 56 (Basic / Advanced)	34	35
Abmessungen Tischgerät	H × B × L (mm)	465 × 365 × 528	399 × 298 × 449	399 × 298 × 449
Abmessungen Standgerät	H × B × L (mm)	1432 × 365 × 528	1362 × 365 × 528	1362 × 365 × 528
Durchfluss	l/h	120	120	120
Kühlleistung	l/h	65 / 100 mit Zusatzkühler	25	25
Wasserabgabe heiß (nur Advanced)	l/h	10	-	-
Bestell-Nr.		9.701-629.0 - 9.701-636.0	9.702-508.0 ⁹⁾ / 9.702-507.0 ¹⁰⁾	9.702-509.0

⁹⁾ Mit CO₂-Druckminderer für eine 425-g-CO₂-Flasche zum Einstellen des CO₂-Flaschendrucks
¹⁰⁾ Mit CO₂-Druckminderer für eine 2-kg-CO₂-Flasche zum Einstellen des CO₂-Flaschendrucks



WPD 200

In den Farben Schwarz und Weiß, mit und ohne Standfuß, bis zu 6 Wasserarten, Basic- oder Advanced-Ausstattung

WPD 55

In der Farbe Weiß, mit und ohne Standfuß, ideal für kleinere Büros, ungekühltes und gekühltes Wasser (WPD 55) oder gekühlt und gekühlt mit Kohlensäure (WPD 55 S)

Lined paper template for page 22.

Lined paper template for page 23.

KÄRCHER

makes a difference

Wir beraten Sie gern:

Deutschland

Alfred Kärcher Vertriebs-GmbH
Reinigungssysteme

Friedrich-List-Straße 4
71364 Winnenden

Tel. +49 7195 903-0

info.vertrieb@karcher.com
www.karcher.de

Konzernzentrale

Alfred Kärcher SE & Co. KG
Alfred-Kärcher-Straße 28-40
71364 Winnenden

Tel. +49 7195 14-0

Fax +49 7195 14-2212

www.karcher.com



Instagram: @kaercher_deutschland



TikTok: @kaercher_deutschland



LinkedIn: @Kärcher Deutschland



Facebook: @Kaercher.Germany
Facebook: @kaercher.professional



Youtube: @KarcherDeutschland