

COMMUNIQUÉ DE PRESSE

De nouveaux aspirateurs eau et poussières de Kärcher pour les poussières des classes M et H

Des filtres efficaces et des accessoires antistatiques pour un environnement de travail sécurisé, y compris l'amiante.

Wilrijk, mars 2025 – Pour ne pas mettre en danger la santé des utilisateurs, des exigences strictes en vue d'un environnement de travail sécurisé sont d'application sur les chantiers et dans le milieu industriel. Le nouvel aspirateur eau et poussières NT 30/1 Ap Te M/H de Kärcher garantit des normes aussi élevées que possible en matière de sécurité au travail grâce à son système de filtration efficace et à ses accessoires antistatiques. Il est disponible en deux variantes de produit : pour les poussières des classes M et H.

Le NT 30/1 Ap Te M est adapté aux poussières moyennement dangereuses comme les poussières métalliques ou plastiques.

Équipé d'un filtre plissé plat HEPA H13 en matériau à base de fibres de verre, le NT 30/1 Ap Te H permet même d'éliminer les poussières très nocives de la classe H comme la poussière de plomb ou d'amiante (certifié pour le désamiantage conformément à la réglementation allemande TRGS 519). Le NT 30/1 Ap Te M peut également être utilisé avec les sacs filtrants de sécurité obligatoires et garantit ainsi une efficacité de filtration de 99,995 % conformément aux normes EN 60335-2 69 et IEC 60335-2-69-2021.

En plus de la certification intégrale pour les classes de poussière M ou H, ces aspirateurs eau et poussières disposent d'un câble en caoutchouc à trois fils pour l'utilisation au chantier ainsi que d'un système antistatique avec des accessoires électroconducteurs. Ainsi, même les grandes quantités de poussières fines peuvent être éliminées sans risque d'électrocution pour l'utilisateur. Le système de nettoyage semi-automatique du filtre AP, où l'actionnement d'un bouton génère un flux d'air qui parcourt le filtre depuis le côté propre pour le décolmater, garantit une puissance d'aspiration élevée constante, moins d'interruptions du travail ainsi qu'une durée de vie prolongée du filtre.

Contact presse
Pieter Weyn
Marketing Manager
Kärcher S.A.
Boomsesteenweg 939
2610 Wilrijk (Anvers)

T +32 (0)3 340 08 51
pieter.weyn@karcher.com

KÄRCHER

COMMUNIQUÉ DE PRESSE

Grâce à la partie supérieure aplatie de la cuve, les caisses à outils ou d'autres appareils peuvent être posés sur le dessus de l'aspirateur en toute sécurité, sans glisser. Un dispositif destiné au rangement du suceur pour fentes et un adaptateur pour les outils électroportatifs ainsi que la fixation souple pour le flexible d'aspiration permettent de garder les accessoires à portée de main. Conçu pour l'utilisation sur les chantiers, l'aspirateur eau et poussières est en outre équipé d'un connecteur pour les outils électroportatifs.

NT 30/1 Ap Te M/H	
Débit d'air	74 l/s (turbine) & 42 l/s (appareil)
Dépression	273 mbar (turbine) & 230 mbar (machine)
Volume de la cuve	30 l
Puissance absorbée max.	1.380 W
Niveau de pression acoustique	70 dB(A)
Poids	12,8 kg
Longueur du câble	7,5 m
Dimensions (L x l x H)	525 x 370 x 560 mm



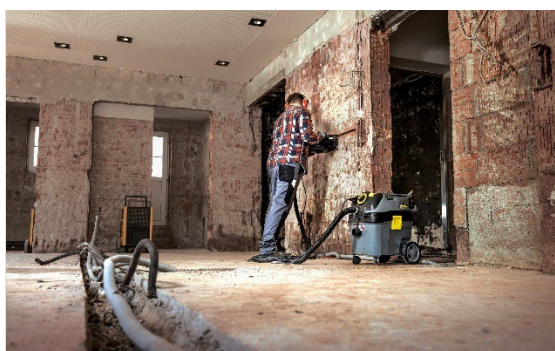
Avec des filtres efficaces et des accessoires antistatiques, les nouveaux aspirateurs eau et poussières de Kärcher garantissent un environnement de travail sécurisé.

KÄRCHER

COMMUNIQUÉ DE PRESSE



Sur la partie supérieure aplatie de la cuve, les caisses à outils ou autres accessoires peuvent être posés sans glisser.



En plus de la certification intégrale pour les classes de poussière M ou H, ces aspirateurs eau et poussières disposent d'un câble en caoutchouc à trois fils pour l'utilisation au chantier ainsi que d'un système antistatique avec des accessoires électroconducteurs.

KÄRCHER

COMMUNIQUÉ DE PRESSE

À propos de Kärcher

Alfred Kärcher SE & Co. KG est le premier fournisseur mondial de technologies de nettoyage. L'entreprise familiale, qui compte aujourd'hui plus de 17.000 employés dans 85 pays, a réalisé un chiffre d'affaires de 3,294 milliards d'euros en 2024.

Kärcher SA, leader des systèmes de nettoyage en Belgique et au Luxembourg, poursuit un développement exponentiel tant dans le secteur privé que dans le secteur professionnel. Avec une gamme diversifiée de solutions de nettoyage de haute qualité, Kärcher SA, dont le siège social se trouve à Wilrijk, offre des technologies avancées visant à maximiser l'efficacité et à minimiser l'impact sur l'environnement.

www.kaercher.com/be-fr/

KÄRCHER

