

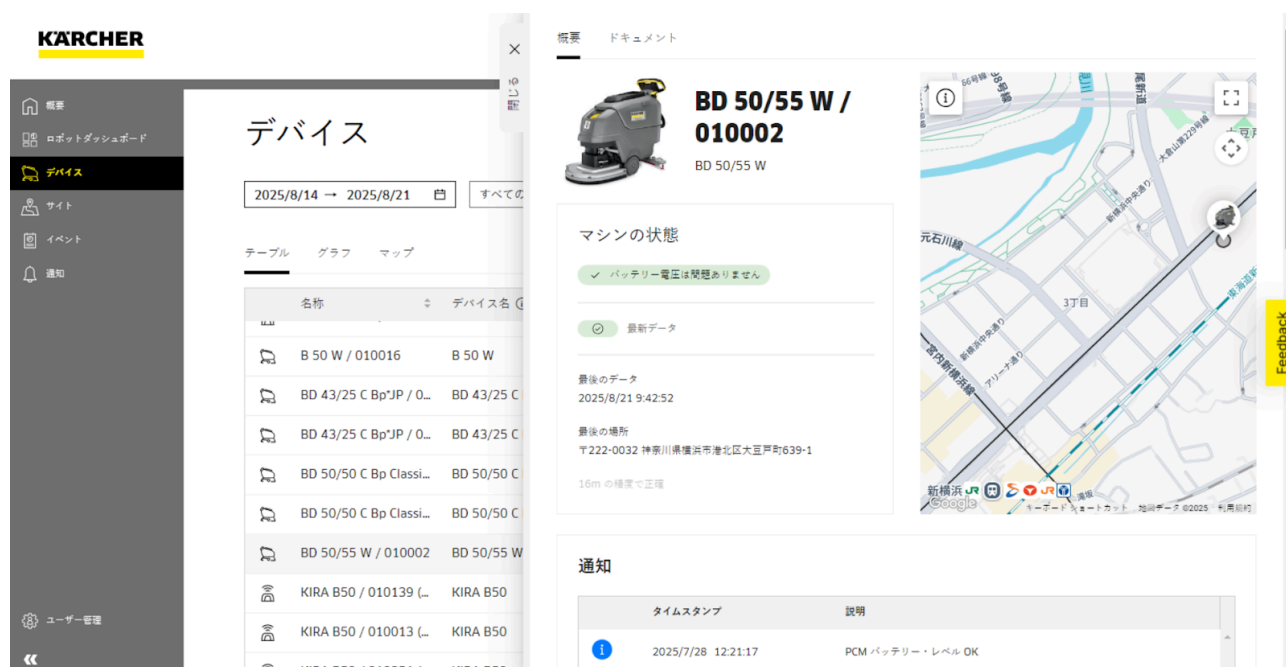
ケルヒャー、IoTによる清掃機器の管理運用ソリューション「ケルヒャーコネクト」を日本で本格展開

～清掃機器の資産管理・運用管理を実現。稼働状況や位置情報を遠隔で“見える化”し、盗難・紛失リスクを低減、多拠点運営を強力にサポート。～

2025年9月1日

ケルヒャー ジャパン株式会社

清掃機器の世界最大手メーカー、ドイツ・ケルヒャー社の日本法人、ケルヒャー ジャパン株式会社(本社:神奈川県横浜市港北区、代表取締役社長:柴田佳代子)は、清掃機器の位置・稼働状況・バッテリー状態を遠隔管理できるIoTサービス「ケルヒャーコネクト(英語名: Equipment Management)」を、日本市場で本格展開します。本サービスは、専用のコネクトモジュール(※1)を機器に搭載することで、インターネット経由でデータを自動送信し、PCやスマートフォンからリアルタイムに清掃マシンの状況を把握できます。モジュールは既存機器への後付け、またはケルヒャーの清掃マシンの新規購入時にオプションで追加購入いただけます。(※2)



ケルヒャーコネクトのUI

■ケルヒャーコネクトのURL:

<https://www.kaercher.com/jp/professional/karcher-connect.html>

KÄRCHER

■清掃機器の「所在」と「使用状況」—現場が抱える課題に迫る | 資産管理と運用管理を効率化する「ケルヒャーコネクト」

ビルメンテナンスや施設管理の現場では、複数の拠点や広域エリアに清掃機器を分散配置して運用するケースが少なくありません。その一方で、機器の所在が不明になったり、現場に置き忘れられたり、盗難に遭うといったトラブルが発生するリスクも抱えています。

さらに、導入した清掃機器が各現場で適切に活用されているかを確認する業務も、管理者にとっては大きな負担となります。

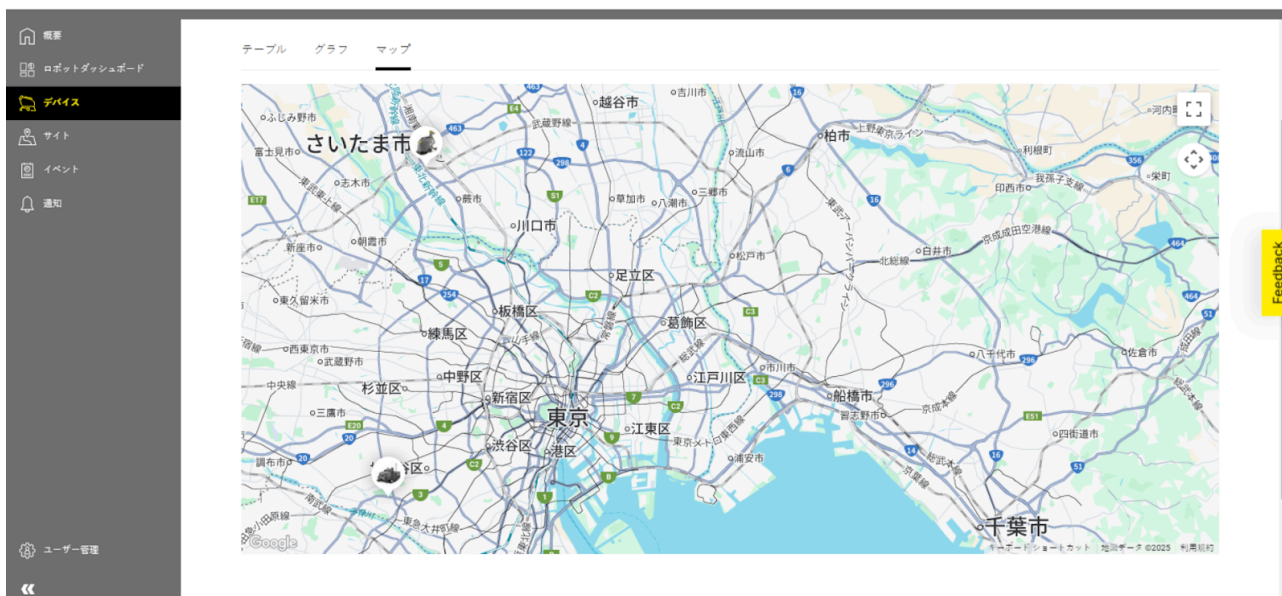
こうした課題に応えるのが、IoTソリューション「ケルヒャーコネクト」です。遠隔からでもほぼリアルタイムに機器の位置や稼働状況を可視化でき、盗難や紛失リスクの低減に加えて、清掃業務そのものの“見える化”を実現します。

■「ケルヒャーコネクト」の特長

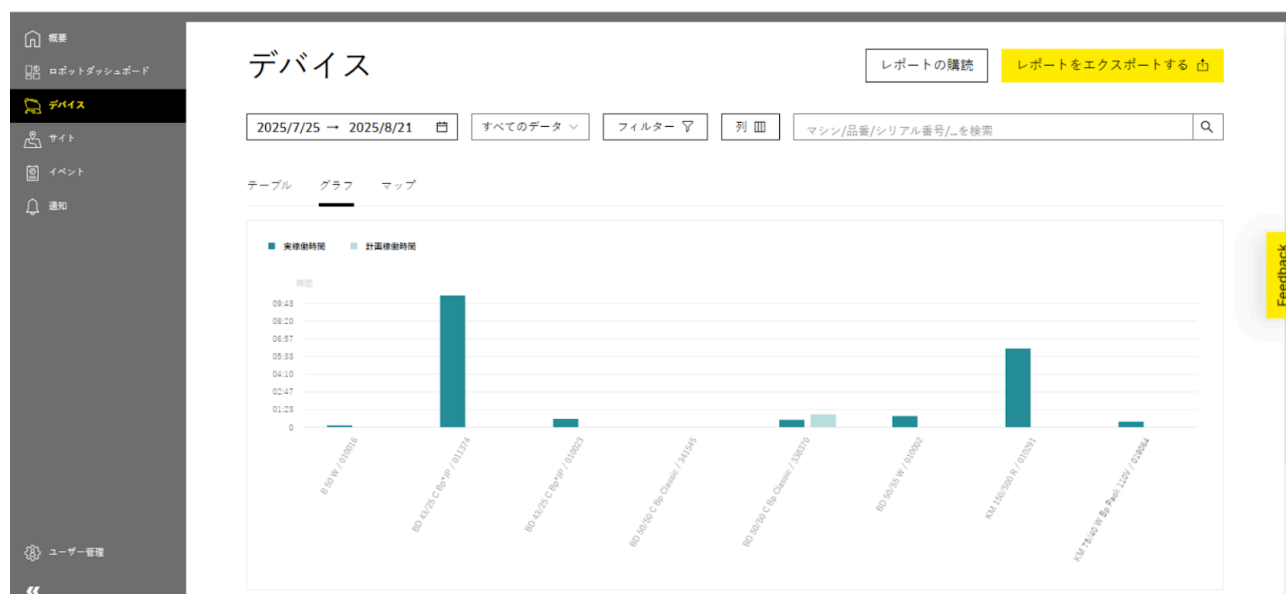
清掃機器の状態をほぼリアルタイムに可視化し、最適化を実現	ケルヒャーコネクトは、IoT技術を活用して清掃機器の位置情報、稼働状況、バッテリー残量などをほぼリアルタイムで可視化します。これにより、機器の最適な資産管理と運用計画を立てることができ、稼働率の最大化とダウンタイムの最小化を実現します。
予知保全によるコスト削減と業務効率化	バッテリーの深放電を検知し、予知保全を可能にします。これにより、修理コストの削減に貢献します。
データに基づく清掃品質の向上	収集された稼働データや清掃履歴を分析することで、清掃ルート of 最適化、機器と清掃場所の最適なマッチング、作業時間の短縮などを支援。データに基づく運用により、清掃品質の向上とともに、委託元である顧客の満足度向上にもつながります。
導入のハードルが低い、直感的なインターフェースと操作性	導入時に必要なのは、清掃機器に取り付ける専用モジュールのみ。管理画面はWEBベースで動作するため、新たにソフトウェアをインストールする必要はありません。ユーザーフレンドリーなインターフェースと直感的な操作性により、誰でも簡単に機器の状態を把握・管理できます。これにより、導入から運用までの負担を軽減し、スムーズな運用を支援します。

概要	ロボットダッシュボード	デバイス	サイト	イベント	通知	ユーザー管理
名称	デバイス名	品番	サイト	計画稼働時間	実績稼働時間	差異
B 50 W / 010016	B 50 W		ケルヒージャパン本社	00:00:00	00:00:00	N/A
BD 43/25 C BpJP / 0...	BD 43/25 C BpJP		ケルヒージャパン東京支店	00:00:00	00:00:00	N/A
BD 43/25 C BpJP / 0...	BD 43/25 C BpJP		ケルヒージャパン本社	00:00:00	00:00:00	N/A
BD 50/50 C Bp Classi...	BD 50/50 C Bp Classic		ケルヒージャパン東京支店	00:00:00	00:00:00	N/A
BD 50/50 C Bp Classi...	BD 50/50 C Bp Classic		ケルヒージャパン本社	01:00:00	00:00:00	-100%
BD 50/55 W / 010002	BD 50/55 W		ケルヒージャパン本社	00:00:00	00:00:00	N/A
KIRA B50 / 010139 (...)	KIRA B50	中部リージョン...	ケルヒージャパン名古屋支店	00:00:00	00:15:42	N/A
KIRA B50 / 010013 (...)	KIRA B50	西日本リージョ...	ケルヒージャパン大阪支店	00:00:00	00:00:00	N/A
KIRA B50 / 010251 (...)	KIRA B50	北日本リージョ...	ケルヒージャパン札幌支店	00:00:00	10:38:31	N/A
KIRA B50 / 020096 (...)	KIRA B50	首都圏リージョ...	ケルヒージャパン東京支店	00:00:00	00:27:34	N/A
KM 150/500 R / 010...	KM 150/500 R		ケルヒージャパン東京支店	00:00:00	02:27:41	N/A
KM 75/40 W Bp Pack...	KM 75/40 W Bp Pack...		ケルヒージャパン本社	00:00:00	00:00:00	N/A

画像:所有している清掃機器が、一覧で表示されます。



画像:清掃機器の現在地を地図上に表示します。



画像：清掃機器ごとの稼働時間がグラフで表示できます。

■(※1)専用のコネクモジュール

プラグインコネクモジュール(PCM)

プラグインコネクモジュール(PCM)は、既存の清掃機器に簡単に後付けできるIoTモジュールです。清掃マシンのバッテリー端子に接続するだけで、位置情報や稼働時間をほぼリアルタイムで追跡できるようになります。

対応機種は、12～60Vのバッテリーを搭載した清掃マシン(ケルヒャー製・他社製を含む)で、ほぼすべてのバッテリー駆動機器に対応。設置作業もシンプルで、約30分程度で完了します。



製品名	プラグインコネクモジュール
希望小売価格	50,000円(税抜)
通信費	5年間込み(追加費用無し)

(※2) 対応製品:12～60Vのバッテリーを搭載した清掃マシン(ケルヒャー製・他社製を含む)に対応です。

■「ケルヒャーコネクト」の海外での導入事例

- 駅施設清掃業者：複数駅に分散配置していた機器の位置を可視化し、紛失6台を発見。約500万円のコスト削減。
- 病院清掃業者：曜日別稼働状況を分析し、稼働率の高い機器を評価。配置換えにより稼働効率を改善。

※ニュースリリースに記載された内容は発表時の情報です。
予告なく変更する場合がありますので、ご了承ください。