

WOMA[®] COMPACT CLASS

Leistungsstarke und zuverlässige Wasserstrahl-Aggregatlösungen.

EcoMaster D 190Z: bis zu 1.500 bar | bis zu 112 l/min

EcoMaster D 190/250MX: bis zu 3.000 bar | bis zu 40 l/min

Engineered by WOMA, configured by you!

DIE NEUE COMPACT CLASS

Ein Aggregatekonzept mit einer Vielzahl von Möglichkeiten und Optionen.

Im Austausch mit unseren Kunden und Anwendern sowie unserer jahrzehntelangen Erfahrung ist ein neues Aggregatekonzept entstanden: die neue WOMA Compact Class. Entdecken Sie Höchstdruckaggregate, die neue

Maßstäbe in Sachen Leistung, Zuverlässigkeit und Servicefreundlichkeit setzen. Konfigurieren Sie Ihr individuelles Aggregat für Ihre Anforderungen.

Engineered by WOMA, configured by you!

IHRE VORTEILE AUF EINEN BLICK

- Eine Vielzahl von Möglichkeiten und Optionen. Jedes Aggregat wird nach Ihren Bedürfnissen gebaut: von der Basisvariante bis zum Aggregat mit Vollausstattung.
- Die richtige Leistung für Ihre Anwendungen:
 - EcoMaster D 190Z: bis zu 1.500 bar, bis zu 112l/min
 - EcoMaster D 190/250MX: bis zu 3.000 bar, bis zu 40l/min
- Sie haben die Wahl: stationär oder mobil, ohne Einhausung, mit offener Einhausung, mit Schalldämmhaube oder im 10 Fuß-Container.
- leichte Zugänglichkeit, hohe Servicierbarkeit
- Trailer Gewicht < 3 Tonnen
- Trailer-Gesamthöhe von 2m

DIE RICHTIGE HOCHDRUCKPUMPE FÜR IHRE ANWENDUNG

Das Herzstück des Aggregats

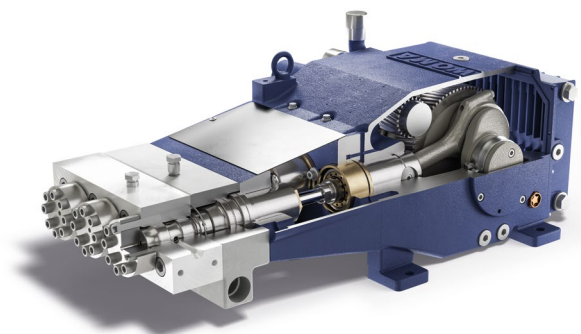
Benötigen Sie für Ihre **Reinigung, Oberflächenvorbereitung** und **Abtrag** Drücke bis 1.500 bar und einen hohen Volumenstrom von bis zu 112l/min? Dann ist die Hochdruckpumpe **190Z** für Sie die richtige Wahl.

The NeXt Level: Die neue MX-Baureihe

Ihr Hauptanwendungsgebiet sind **Betonabtragsanwendungen** und **Oberflächenvorbereitungen**? Dann sind die neu entwickelten Pumpen der **MX-Baureihe** die richtige Wahl. Die neue Pumpengeneration hebt die Standzeiten und Wartungsintervalle im Ultra-Hochdruck-Bereich auf das nächste Level. Die Hochdruck-Plungerpumpe vom Typ **190MX** bietet einen maximalen Betriebsdruck von 3.000 bar und einen maximalen Nennförderstrom von 34l/min.

Die Hochdruckpumpe vom Typ **250MX** bietet einen maximalen Betriebsdruck von 3.000 bar und einen maximalen Nennförderstrom von 40l/min.

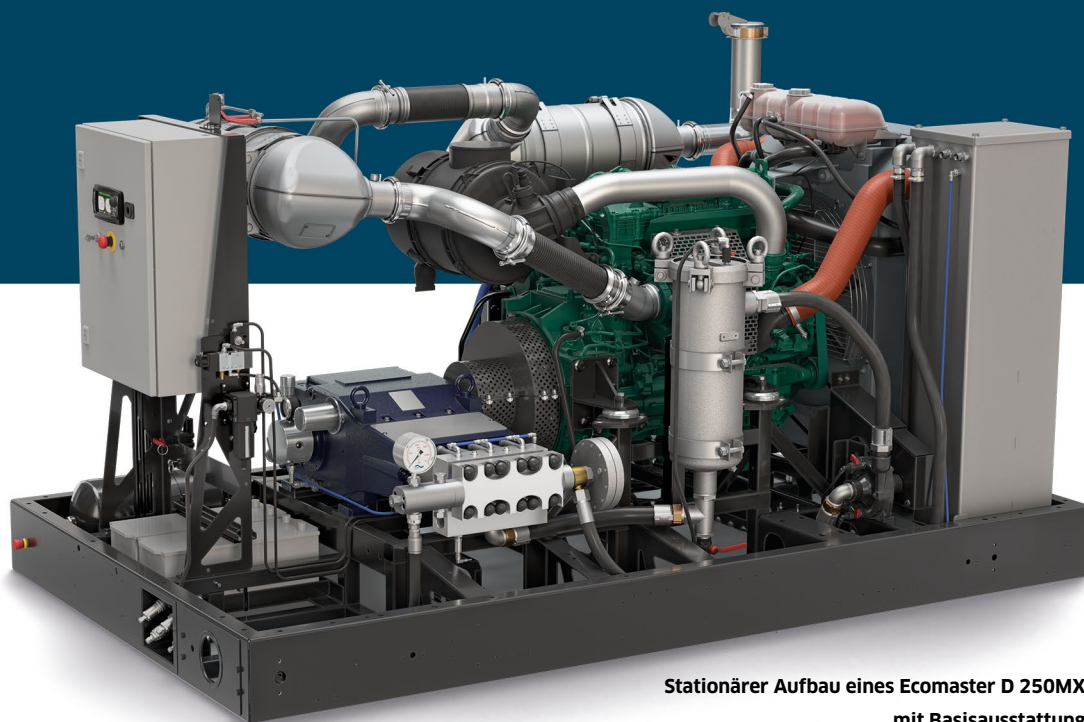
Alle Pumpen sind mit Sicherheitsventil (Z-Baureihe) oder Berstscheibe (MX-Baureihe) und Sensorik ausgestattet.



Pumpe 250Z

ÜBERZEUGENDE BASISAUSSTATTUNG ALS STANDARD

Bereits die Basisvariante der EcoMaster D Compact Class überzeugt mit umfassender hochwertiger Serienausstattung.



Stationärer Aufbau eines Ecomaster D 250MX mit Basisausstattung

Vibrationsarme Konstruktion und Einzelkomponenten von Markenherstellern

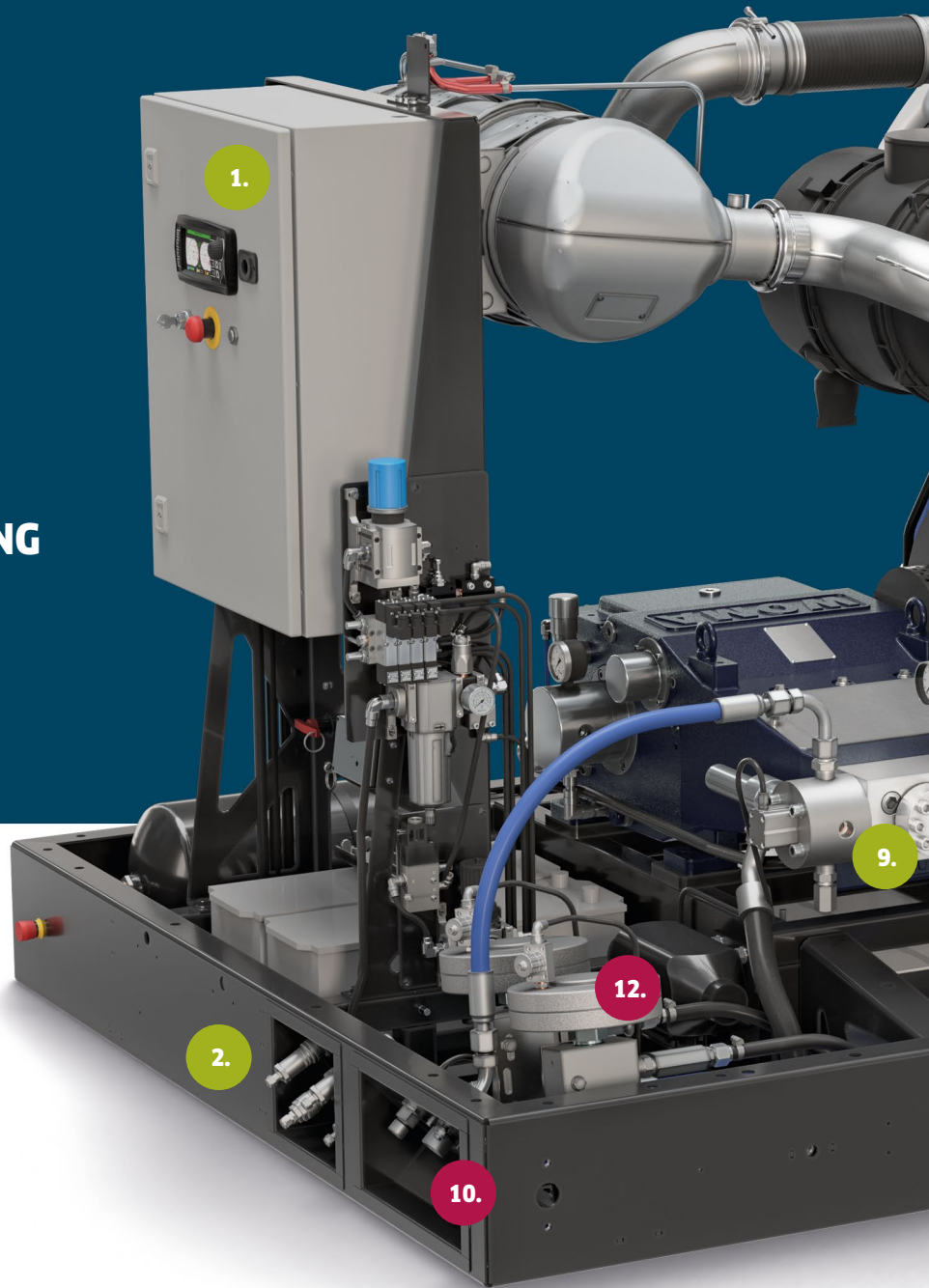
- starrer, verwindungsfreier Grundrahmen
- Antrieb über hochelastische Kupplung mit Schutzhaube
- Volvo-Dieselmotor: 5l Hubraum, 4 Zylinder, mit neuesten Emissionsstandards, Technologien und Abgastechnik
 - 105-160 kW bei 1.800 min⁻¹, EU Stage IIIA/EPA Tier 3, non EU
 - 105-175 kW bei 1.800 min⁻¹, EU Stage V mit Partikelfilter, EU
- Kraftstofftankvolumen ausreichend für eine 8-Stundenschicht
- einfache Betankung von Diesel und AdBlue (nur bei Stufe V) von außen möglich
- 120l korrosionsbeständiger Wassertank mit Schwimmer-Ventil und Rücklaufleitungen für Bypass und Kühlwasser
- Vordruckpumpe aus Stahlguss in der Standardausstattung, hochwertige Edelstahlausführung als Sonderausstattung erhältlich, jeweils mit Keilriemenantrieb
- Edelstahlwasserfilter mit Beutel, optional auch mit Kerzenfiltern
- Pneumatiksystem mit Kompressor vom Dieselmotor und Drucklufttank
- 4,3" Steuerungsdisplay
- Für eine Vielzahl von Erweiterungen vorgerüstet:
 - ErgoControl RRC, MC (in Kombination mit Expert Steuerung)
 - Telematik
 - u.v.m.

BASISAUSSTATTUNG

1. 4,3" Steuerungsdisplay
2. Anschlussfelder
3. hochelastische Kupplung
4. moderner und effizienter 5l Volvo-Dieselmotor
5. 120l Wassertank
6. 240l Kraftstofftank
7. Vordruckpumpe
8. Edelstahl-Wasserfilter
9. Hochdruck-Plungerpumpe (Aufbau dargestellt mit Z-Pumpe)

OPTIONALE AUSSTATTUNG

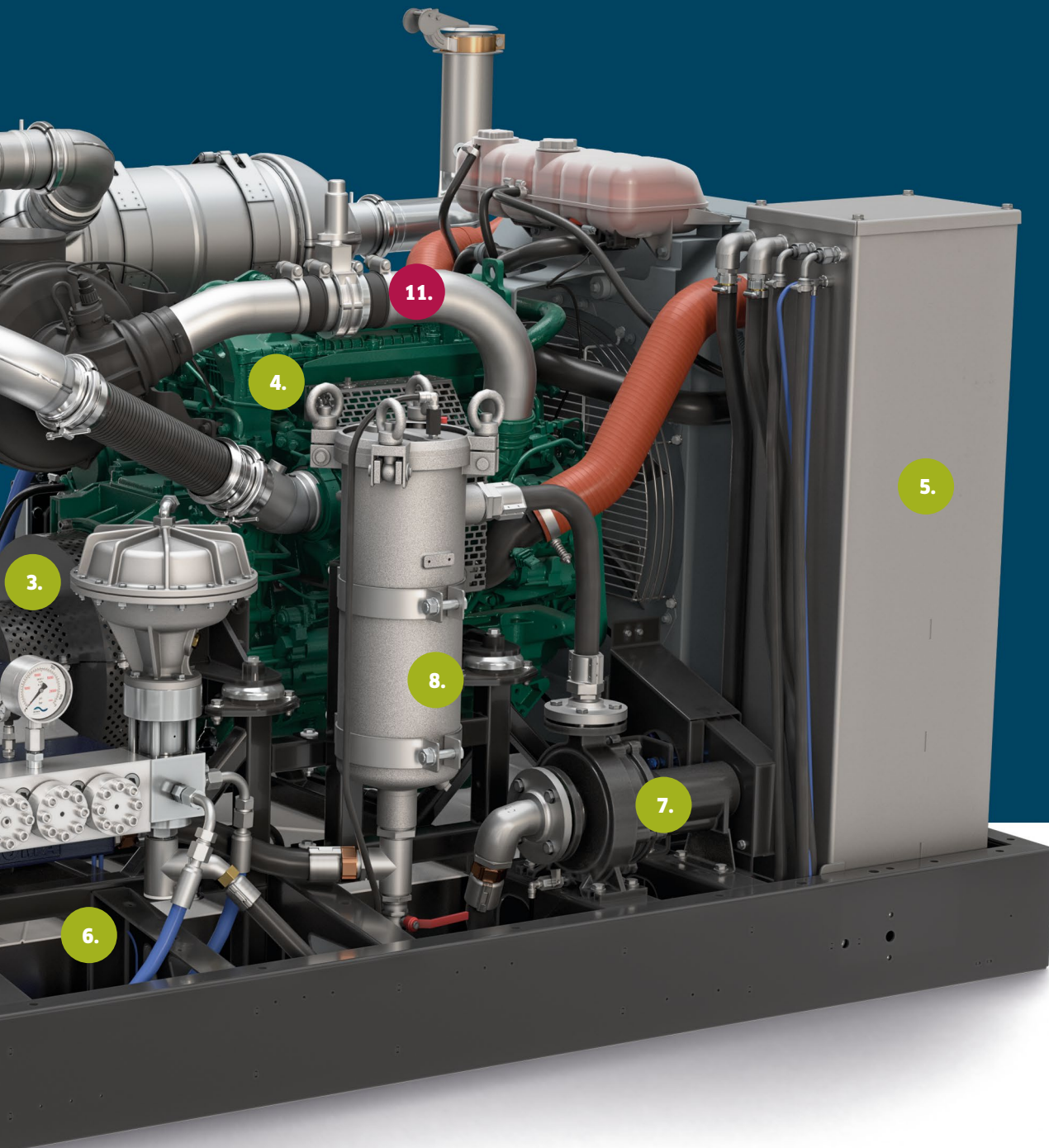
10. Anschlussfeld hydraulisch
11. Chalwyn Valve
12. Mehrverbrauchersystem
u.v.m. siehe unten



Sie haben die Wahl:

OPTIONALE TECHNISCHE AUSSTATTUNG

- Luftabsperriklappe (Chalwyn Valve)
- Funkenfänger (nur bei Stufe 3A)
- Anschlussfeld hydraulisch außenliegend am Grundrahmen
- Stauraumpaket für folgendes Zubehör verfügbar:
 - Steuerkabel 30/50 m auf Trommel, Zulaufschlauch auf Trommel, Hochdruckpistole mit Düse, Schutzhelm, Werkzeugbox, Dokumentation
- Kran-Anschlagpunkte am Aggregaterahmen
- Mehrverbraucherventil Typ MVV, 2-fach
- Filterdifferenzdrucküberwachung
- i-Steuerungsschnittstelle anstatt der 24V Steuerungsschnittstelle
- zusätzliche 24V oder i-Steuerungsschnittstelle zur Verwendung
 - mit HD-Freigabestation mit Not-Halt (nur bei Advanced und Expert) oder
 - mit externem Not-Halt (alle Aggregatevarianten)
- Hochdrucksteuerung Ein/Aus am Schaltschrank
- ErgoControl RRC, ErgoControl HP, ErgoControl ES



Stationärer Aufbau eines Ecomaster D 190Z mit Vollausrüstung

OPTIONALE BETRIEBSARTENERWEITERUNGEN

- Drehzahlautomatik für Dump Gun Varianten
- Drehzahl halten nach HD-Aus
- Automatikbetrieb, Druck-Drehzahlregelung
- Großverbraucher
- Kleinverbraucher
- u.v.m.

Digitale Softwarelösung

- Telematik: alle wichtigen Maschinendaten überall und jederzeit im Blick

Weitere Optionen und Varianten sind nach Bedarf für die Vordruckpumpe und die Steuerung (Classic, Advanced, Expert) erhältlich. Gerne beraten wir Sie persönlich und finden gemeinsam die für Sie optimale Aggregateausstattung.

AUFBAUVARIANTEN

EINHAUSUNG



Schalldämmhaube

- Kraftstoff- und AdBlue Einfüllstutzen von außen zugänglich
- Zugriff auf die Aggregate-Steuerung von außen

Weitere Optionen:

- Wetterschutz (Persenning) für Öffnungen in Schalldämmhaube, Innenraumbelichtung, Standheizung, Sonderlackierung nach Wunsch, Beklebung gemäß Kundenwunsch

offene Aggregateinhausung

- Anschlagpunkte oben
- Wetterschutz Persenning optional

MOBILITÄT



keine Mobilität

- stationärer Aufbau optional mit Einhausungsvarianten
- ohne Staplertaschen
- mit Staplertaschen optional



Traileraufbau

- verzinkter 2-Achs-Trailer gemäß StVZO Richtlinie
- Gesamtgewicht < 3 Tonnen
- zugelassen auf 100 km/h

Weitere Aufbauvarianten wie z.B. in einem 10 Fuß-Container oder auf einem Flachwagen sind ebenfalls möglich.

TECHNISCHE DATEN

LEISTUNGSVARIANTEN 190Z

Drehzahl Antriebswelle		Drehzahl Kur- belwelle	P24		P26		P28		P30		P35	
Stufe 5	1.800 1/min		1.500 bar		1.300 bar		1.150 bar		1.000 bar		720 bar	
Übersetzung		1/min	kW	l/min	kW	l/min	kW	l/min	kW	l/min	kW	l/min
4,25		424	138	50	142	59	146	70	147	81	147	112

Drehzahl Antriebswelle		Drehzahl Kur- belwelle	P24		P26		P28		P30		P35	
Stufe 3a	1.800 1/min		1.500 bar		1.250 bar		1.050 bar		920 bar		670 bar	
Übersetzung		1/min	kW	l/min	kW	l/min	kW	l/min	kW	l/min	kW	l/min
4,25		424	138	50	137	59	133	70	135	81	136	112

LEISTUNGSVARIANTEN 190MX / 250MX

Drehzahl Antriebswelle		Drehzahl Kurbelwelle	P16		P18		P20	
Stufe 5	1.800 1/min		3.000 bar		2.750 bar		2.200 bar	
Übersetzung		1/min	kW	l/min	kW	l/min	kW	l/min
250 MX	3,57	504	124	24,5	146	31,5	152	40,0
190 MX	4,25	424	104	20,5	123	26,5	127	33,5

Drehzahl Antriebswelle		Drehzahl Kurbelwelle	P16		P18		P20	
Stufe 3a	1.800 1/min		3.000 bar		2.500 bar		2.000 bar	
Übersetzung		1/min	kW	l/min	kW	l/min	kW	l/min
250 MX	3,57	504	124	24,5	134	31,5	136	40,0
190 MX	4,25	424	104	20,5	123	26,5	127	33,5

VERFÜGBARE VARIANTEN

Variante	Länge [mm]	Breite [mm]	Höhe [mm]	Gewicht [kg]	Leergewicht [kg]
Aggregat mit Schalldämmhaube	2.810	1.680	1.815*	2.748*	2.390*
offene Aggregateeinhausung	2.810	1.680	1.815*	3.111*	2.750*
10 Fuß-Container	2.991	2.438	2.591	-	-
Aggregat auf Grundrahmen	2.810	1.680	1.815*	2.523*	2.160*
Aggregat mit Schalldämmhaube straßen- fahrbar (Trailer)	4.438	2.245	2.000	2.918	2.550

* mit Unterrahmen für Staplertaschen

Technische Änderungen vorbehalten.

MIT UNSERER ERFAHRUNG ZUR RICHTIGEN LÖSUNG

Sie benötigen Beratung und Unterstützung?

Unsere Experten können auf jahrzehntelange, branchenübergreifende Erfahrung zurückgreifen und finden für Sie die richtige Systemlösung mit den richtigen Parametern für Ihre Aufgabe.



SIE HABEN EINE AUFGABE. WIR DIE LÖSUNG.

WOMA GmbH
Werthausen Straße 77-79
47226 Duisburg

T: +49 2065 304 0
F: +49 2065 304 200

info@woma.karcher.com
www.woma-group.com