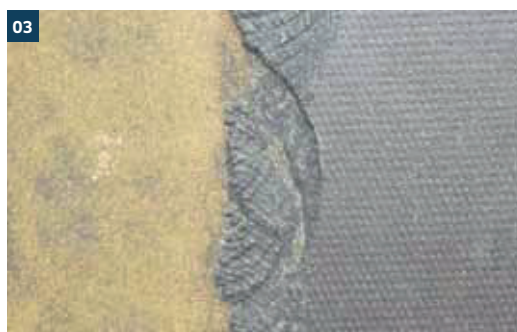


ALLGEMEINE OBERFLÄCHENREINIGUNG

In der verarbeitenden und herstellenden Industrie sind regelmäßige Reinigungs- und Instandhaltungsarbeiten für die Gewährleistung kontinuierlicher Arbeitsprozesse und der Betriebssicherheit unerlässlich. Die Reinigung von Oberflächen stellt dabei höchst unterschiedliche Anforderungen. Zu den typischen und häufigen Arbeiten zählen:

- Allgemeine Reinigungsarbeiten wie das Reinigen von Maschinenteilen, verfahrenstechnischen Komponenten, Transportbehältnissen, Ventilen etc.
- Reinigen technischer und den Prozess beeinflussender Oberflächen
- Abtrag von Beschichtungen und Anstrichen an baulichen Anlagen und technischen Apparaten
- Entrosten von Stahlflächen
- Entfernen eingebrannter Materialien, z. B. infolge hoher Prozesstemperaturen oder von Schweißarbeiten

Die Reinigung mit Wasser unter Hochdruck ist für die unterschiedlichsten Oberflächen und Materialien einsetzbar. In Verbindung mit innovativen Zubehören wird eine hohe Arbeitseffizienz bei gleichzeitig hoher Sicherheit für den Anwender erreicht.



01 Mit dem WOMA® FloorMaster können große Bodenflächen schnell und sicher gereinigt werden.

02 Abtrag und Reinigung jeder Art sind mithilfe von Wasserhochdruckpistolen möglich.

03 Selbst Gummi und andere hartnäckige Beschichtungen können entfernt werden.

Durch den hohen Wasserdruck können auch wasserunlösliche Stoffe wie Öle, Dispersionen oder mineralische Farben sowie hartnäckigste Ablagerungen aufgebrochen, gelöst und abgetragen werden. Weil das Wasser praktisch in jede noch so kleine Unebenheit reicht, muss auch auf rauen Flächen und an Flanschen nicht nachgereinigt werden. Die Wasserstrahlreinigung entwickelt keine Staubbelastung und spart zudem die Beschaffung und Entsorgung von Strahlmitteln. Dadurch werden die im Allgemeinen damit verbundenen Belastungen für Anwender, Oberfläche und Umwelt vermieden. Da nur reines Wasser verwendet wird, können abgetragene Stoffe einfach abgefiltert werden. Es müssen weder Auffangbehälter eingesetzt werden, noch bleiben Säuren, Laugen oder andere Lösungsmittel zurück, die entsorgt werden müssten. Dadurch werden in Summe der Materialeinsatz, die Abfallmengen und die Kosten deutlich reduziert.

Für das Wasserstrahlverfahren mit Hochdruck gelten entsprechend strenge gesetzliche Sicherheitsstandards. Innovative Produktentwicklungen ermöglichen ein Arbeiten fernab der Lanze und senken das Risiko für den Anwender. Parallel dazu bieten moderne, leichtere Schutzausrüstungen eine größere Bewegungsfreiheit bei der Arbeit.

Die Wasserstrahltechnik ist prädestiniert für den Einsatz in EX-Bereichen, weil kein Funkenflug entsteht. Zu reinigende Teile in explosionsgefährdeten Zonen müssen daher nicht demontiert werden, sondern können direkt an Ort und Stelle gereinigt werden.

Ihre Vorteile auf einen Blick

- Das Wasserstrahlverfahren ist einsetzbar für die Reinigung unterschiedlichster Oberflächen und Materialien
- Selbst kleinste Unebenheiten, Ecken und Winkel können damit erreicht werden
- Eine zusätzliche anschließende Reinigung ist nicht nötig

WOMA® INNOVATION: SICHERE TEILEREINIGUNG

Mit der mobilen Teilereinigungsanlage MCS Safety revolutioniert WOMA® die Teilereinigung im Hochdruckverfahren hinsichtlich Sicherheit und Wirtschaftlichkeit. Bei diesem System sind Bediener und Werkstück durch mobile Sicherheitswände getrennt. Auf der einen Seite wird das zu reinigende Teil auf einem beweglichen Tisch, der über ein Steuerrad bedient wird, fixiert. Das Wasserwerkzeug ist an einer Teleskoplanze montiert und wird von der anderen Seite der Sicherheitswand gesteuert. Dadurch befindet sich der Bediener immer außerhalb des Gefahrenbereichs und muss auch keine Schutzausrüstung für Hochdruckanwendungen tragen.

