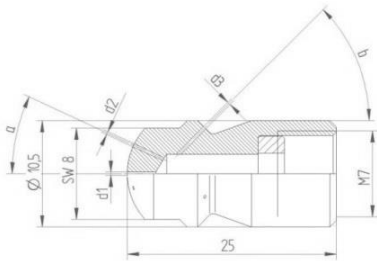


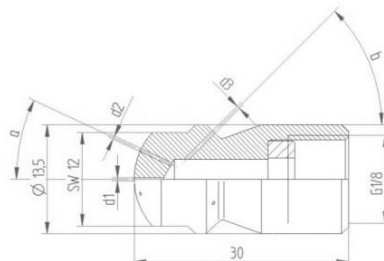
Buses de nettoyage de tuyaux 1500 bar

RRD 10, 14, 16

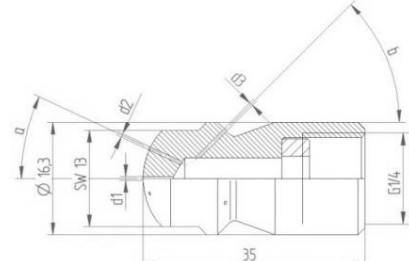
Pour un nettoyage efficace et rentable de tuyaux, des buses conçues en conséquence pouvant être utilisées avec une pression de service maximale de 1500 bar sont nécessaires.



Buse de nettoyage de tuyaux 10



Buse de nettoyage de tuyaux 14



Buse de nettoyage de tuyaux 16

Avantages spécifiques

- Vaste sélection pour chaque cas d'application
- Conception robuste et durable

Caractéristiques techniques RRD 10

Désignation RRD 10-...	Buse frontale d1		Buse propulsive d2		Buse de tirage d3			Débit [l/min.]			Numéro de produit
	d1 [mm]	d2 [mm]	Angle a	n	d3 [mm]	Angle b	n	500 bar	1000 bar	1500 bar	
f0,5- z0,5-45°-3	0,5	-	-	-	0,5	45°	3	10	14	17	9.916-924.0
f0,5- z0,5-60°-5	0,5	-	-	-	0,5	60°	5	15	21	26	9.916-925.0
s0,5-30°-3 z0,5-45°-5	-	0,5	30°	3	0,5	45°	5	20	28	34	9.916-926.0
f0,5- z0,7-45°-3	0,5	-	-	-	0,7	45°	3	17	24	29	9.916-927.0
f0,5- z0,7-60°-5	0,5	-	-	-	0,7	60°	5	27	38	36	9.916-928.0
s0,7-30°-3 z0,7-45°-5	-	0,7	30°	3	0,7	45°	5	39	55	67	9.916-929.0
f0,5- z0,8-60°-4	0,5	-	-	-	0,8	60°	4	28	39	48	9.916-930.0
f0,7- z1,0-60°-3	0,7	-	-	-	1,0	60°	3	34	49	59	9.916-931.0
s0,7-30°-3 z1,0-45°-3	-	0,7	30°	3	1,0	45°	3	44	62	76	9.916-932.0

La bague d'étanchéité (9.882-045.0) doit être commandée séparément.

Caractéristiques techniques RRD 14

Désignation RRD 14-...	Buse frontale d1	Buse propulsive d2			Buse de tirage d3			Débit [l/min.]			Numéro de produit
	d1 [mm]	d2 [mm]	Angle a	n	d3 [mm]	Angle b	n	500 bar	1000 bar	1500 bar	
f0,5- z0,5-45°-3	0,5	-	-	-	0,5	45°	3	10	14	17	9.916-933.0
f0,5- z0,5-60°-5	0,5	-	-	-	0,5	60°	5	15	21	26	9.916-935.0
s0,5-30°-3 z0,5-45°-5	-	0,5	30°	3	0,5	45°	5	20	28	34	9.916-936.0
f0,5- z0,7-45°-3	0,5	-	-	-	0,7	45°	3	17	24	29	9.916-937.0
f0,5- z0,7-60°-5	0,5	-	-	-	0,7	60°	5	27	38	36	9.916-938.0
s0,7-30°-3 z0,7-45°-5	-	0,7	30°	3	0,7	45°	5	39	55	67	9.916-939.0
f0,5- z0,8-60°-4	0,5	-	-	-	0,8	60°	4	28	39	48	9.916-940.0
f0,7- z1,0-60°-3	0,7	-	-	-	1,0	60°	3	34	49	59	9.916-941.0
s0,7-30°-3 z1,0-45°-3	-	0,7	30°	3	1,0	45°	3	44	62	76	9.916-942.0

La bague d'étanchéité (9.882-044.0) doit être commandée séparément.

Caractéristiques techniques RRD 16

Désignation RRD 16-...	Buse frontale d1	Buse propulsive d2			Buse de tirage d3			Débit [l/min.]			Numéro de produit
	d1 [mm]	d2 [mm]	Angle a	n	d3 [mm]	Angle b	n	500 bar	1000 bar	1500 bar	
f0,5- z0,5-45°-3	0,5	-	-	-	0,5	45°	3	10	14	17	9.916-943.0
f0,5- z0,5-60°-5	0,5	-	-	-	0,5	60°	5	15	21	26	9.916-945.0
s0,5-30°-3 z0,5-45°-5	-	0,5	30°	3	0,5	45°	5	20	28	34	9.916-946.0
f0,5- z0,7-45°-3	0,5	-	-	-	0,7	45°	3	17	24	29	9.916-954.0
f0,5- z0,7-60°-5	0,5	-	-	-	0,7	60°	5	27	38	36	9.916-955.0
s0,7-30°-3 z0,7-45°-5	-	0,7	30°	3	0,7	45°	5	39	55	67	9.916-956.0
f0,5- z0,8-60°-4	0,5	-	-	-	0,8	60°	4	28	39	48	9.916-957.0
f0,7- z1,0-60°-3	0,7	-	-	-	1,0	60°	3	34	49	59	9.916-958.0
s0,7-30°-3 z1,0-45°-3	-	0,7	30°	3	1,0	45°	3	44	62	76	9.916-959.0

La bague d'étanchéité (9.882-043.0) doit être commandée séparément.



Tuyau Tableau 1		
Longueur [mm]	Numéro de produit	Poids [kg]
3.000	9.917-301.0	0,50
6.000	9.917-226.0	0,90
10.000	9.917-302.0	1,20
12.000	9.917-227.0	1,50
15.000	9.917-228.0	1,80
20.000	9.917-229.0	2,40



Tube de lance Tableau 2		
Longueur [mm]	Numéro de produit	Poids [kg]
1.000	9.891-240.0	0,49
2.000	9.891-241.0	0,98
3.000	9.891-242.0	1,47
4.000	9.910-340.0	1,96
5.000	9.891-244.0	2,45
6.000	9.891-245.0	2,94
7.000	9.911-021.0	3,44
9.000	9.891-736.0	4,42
10.500	9.891-778.0	5,20



Tube de lance Tableau 3		
Longueur [mm]	Numéro de produit	Poids [kg]
1.000	9.891-233.0	1,10
2.000	9.891-234.0	2,20
3.000	9.891-235.0	3,30
4.000	9.891-236.0	4,40
5.000	9.891-237.0	5,50
6.000	9.891-238.0	6,60
7.000	9.891-239.0	7,70
10.500	9.891-777.0	11,60



Tuyau Tableau 4		
Longueur [mm]	Numéro de produit	Poids [kg]
6.000	9.888-214.0	2,20
12.000	9.888-215.0	3,90
15.000	9.915-492.0	4,60
20.000	9.888-216.0	6,10



Tuyau Tableau 5		
Longueur [mm]	Numéro de produit	Poids [kg]
6.000	9.888-219.0	3,30
12.000	9.888-220.0	5,80
15.000	9.915-494.0	6,90
20.000	9.888-221.0	9,40

