

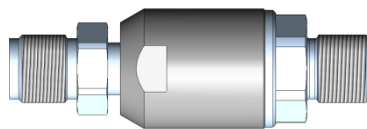
Raccord pour tuyau rotatif

DSA 1500 / 3000

Les raccords pour tuyau rotatifs sont des passages tournants à haute pression pouvant être raccordés comme accessoires aux pistolets à haute pression WOMA. Ces raccords empêchent une formation de boucles du tuyau à haute pression tout en rendant le travail au pistolet plus sûr et plus confortable.

Avantages spécifiques

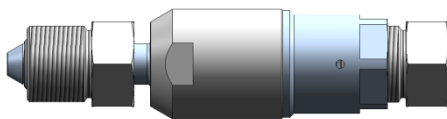
- Composants sous pression en acier inoxydable extrêmement rigide
- Tous les composants fonctionnels sont protégés contre la pénétration d'impuretés et d'éclaboussures



DSA 1500

Caractéristiques techniques DSA 1500

Pression de service	max. 1 500 bar
Débit volumétrique	max. 65 l/min.
Température du produit	max. 98 °C
Raccord du pistolet A	M22 x 1,5 DZ
Diamètre	39 mm
Longueur totale L1	116 mm
Longueur utile L2	95-105 mm
Poids	env. 0,55 kg



DSA 3000

Caractéristiques techniques DSA 3000

Pression de service	max. 3 000 bar
Débit volumétrique	max. 45 l/min.
Température du produit	max. 98 °C
Raccord du pistolet A	1 1/8"-12-UNF
Diamètre	39 mm
Longueur totale L1	147-157 mm
Longueur utile L2	117-127 mm
Poids	env. 0,7 kg

Variantes

Type	Raccord pour tuyau P	Numéro de produit
DSA 1500	M24 x 1,5 24°DKO	9.872-437.0
DSA 3000	3/8"-24-UNF-LH	9.872-639.0
DSA 3000	9/16"-18-UNF-LH	9.872-640.0