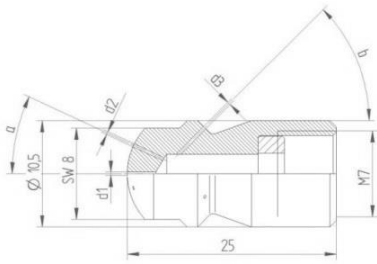


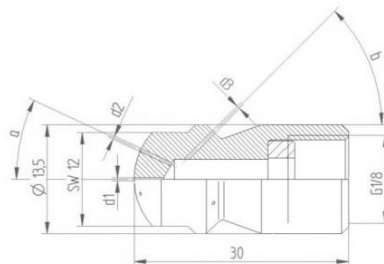
# Rohrreinigungsdüsen 1500 bar

## RRD 10, 14, 16

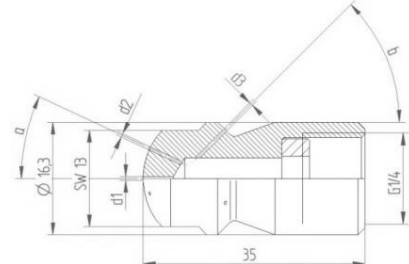
Für eine effiziente und wirtschaftliche Rohrreinigung sind entsprechend ausgelegte Düsen erforderlich, die bis zu einem maximalen Betriebsdruck von 1500 bar verwendet werden können.



Rohrreinigungsdüse 10



Rohrreinigungsdüse 14



Rohrreinigungsdüse 16

### Besondere Vorteile

- Große Auswahl für jeden Anwendungsfall
- Robuste und langlebige Gestaltung

Technische Daten RRD 10											
Benennung RRD 10-...	Frontdüse d1	Schubdüse d2			Zugdüse d3			Durchfluss [l/min]			Material- Nummer
	d1 [mm]	d2 [mm]	Winkel a	n	d3 [mm]	Winkel b	n	500 bar	1000 bar	1500 bar	
f0,5- z0,5-45°-3	0,5	-	-	-	0,5	45°	3	10	14	17	9.916-924.0
f0,5- z0,5-60°-5	0,5	-	-	-	0,5	60°	5	15	21	26	9.916-925.0
s0,5-30°-3 z0,5-45°-5	-	0,5	30°	3	0,5	45°	5	20	28	34	9.916-926.0
f0,5- z0,7-45°-3	0,5	-	-	-	0,7	45°	3	17	24	29	9.916-927.0
f0,5- z0,7-60°-5	0,5	-	-	-	0,7	60°	5	27	38	36	9.916-928.0
s0,7-30°-3 z0,7-45°-5	-	0,7	30°	3	0,7	45°	5	39	55	67	9.916-929.0
f0,5- z0,8-60°-4	0,5	-	-	-	0,8	60°	4	28	39	48	9.916-930.0
f0,7- z1,0-60°-3	0,7	-	-	-	1,0	60°	3	34	49	59	9.916-931.0
s0,7-30°-3 z1,0-45°-3	-	0,7	30°	3	1,0	45°	3	44	62	76	9.916-932.0

Dichtring (9.882-045.0) muss gesondert bestellt werden.

### Technische Daten RRD 14

Benennung RRD 14-...	Frontdüse d1	Schubdüse d2			Zugdüse d3			Durchfluss [l/min]			Material- Nummer
	d1 [mm]	d2 [mm]	Winkel a	n	d3 [mm]	Winkel b	n	500 bar	1000 bar	1500 bar	
f0,5- z0,5-45°-3	0,5	-	-	-	0,5	45°	3	10	14	17	9.916-933.0
f0,5- z0,5-60°-5	0,5	-	-	-	0,5	60°	5	15	21	26	9.916-935.0
s0,5-30°-3 z0,5-45°-5	-	0,5	30°	3	0,5	45°	5	20	28	34	9.916-936.0
f0,5- z0,7-45°-3	0,5	-	-	-	0,7	45°	3	17	24	29	9.916-937.0
f0,5- z0,7-60°-5	0,5	-	-	-	0,7	60°	5	27	38	36	9.916-938.0
s0,7-30°-3 z0,7-45°-5	-	0,7	30°	3	0,7	45°	5	39	55	67	9.916-939.0
f0,5- z0,8-60°-4	0,5	-	-	-	0,8	60°	4	28	39	48	9.916-940.0
f0,7- z1,0-60°-3	0,7	-	-	-	1,0	60°	3	34	49	59	9.916-941.0
s0,7-30°-3 z1,0-45°-3	-	0,7	30°	3	1,0	45°	3	44	62	76	9.916-942.0

Dichtring (9.882-044.0) muss gesondert bestellt werden.

### Technische Daten RRD 16

Benennung RRD 16-...	Frontdüse d1	Schubdüse d2			Zugdüse d3			Durchfluss [l/min]			Material- Nummer
	d1 [mm]	d2 [mm]	Winkel a	n	d3 [mm]	Winkel b	n	500 bar	1000 bar	1500 bar	
f0,5- z0,5-45°-3	0,5	-	-	-	0,5	45°	3	10	14	17	9.916-943.0
f0,5- z0,5-60°-5	0,5	-	-	-	0,5	60°	5	15	21	26	9.916-945.0
s0,5-30°-3 z0,5-45°-5	-	0,5	30°	3	0,5	45°	5	20	28	34	9.916-946.0
f0,5- z0,7-45°-3	0,5	-	-	-	0,7	45°	3	17	24	29	9.916-954.0
f0,5- z0,7-60°-5	0,5	-	-	-	0,7	60°	5	27	38	36	9.916-955.0
s0,7-30°-3 z0,7-45°-5	-	0,7	30°	3	0,7	45°	5	39	55	67	9.916-956.0
f0,5- z0,8-60°-4	0,5	-	-	-	0,8	60°	4	28	39	48	9.916-957.0
f0,7- z1,0-60°-3	0,7	-	-	-	1,0	60°	3	34	49	59	9.916-958.0
s0,7-30°-3 z1,0-45°-3	-	0,7	30°	3	1,0	45°	3	44	62	76	9.916-959.0

Dichtring (9.882-043.0) muss gesondert bestellt werden.



Schlauch Tabelle 1		
Länge [mm]	Material-Nummer	Gewicht [kg]
3.000	9.917-301.0	0,50
6.000	9.917-226.0	0,90
10.000	9.917-302.0	1,20
12.000	9.917-227.0	1,50
15.000	9.917-228.0	1,80
20.000	9.917-229.0	2,40



Lanzenrohr Tabelle 2		
Länge [mm]	Material-Nummer	Gewicht [kg]
1.000	9.891-240.0	0,49
2.000	9.891-241.0	0,98
3.000	9.891-242.0	1,47
4.000	9.910-340.0	1,96
5.000	9.891-244.0	2,45
6.000	9.891-245.0	2,94
7.000	9.911-021.0	3,44
9.000	9.891-736.0	4,42
10.500	9.891-778.0	5,20



Lanzenrohr Tabelle 3		
Länge [mm]	Material-Nummer	Gewicht [kg]
1.000	9.891-233.0	1,10
2.000	9.891-234.0	2,20
3.000	9.891-235.0	3,30
4.000	9.891-236.0	4,40
5.000	9.891-237.0	5,50
6.000	9.891-238.0	6,60
7.000	9.891-239.0	7,70
10.500	9.891-777.0	11,60



Schlauch Tabelle 4		
Länge [mm]	Material-Nummer	Gewicht [kg]
6.000	9.888-214.0	2,20
12.000	9.888-215.0	3,90
15.000	9.915-492.0	4,60
20.000	9.888-216.0	6,10



Schlauch Tabelle 5		
Länge [mm]	Material-Nummer	Gewicht [kg]
6.000	9.888-219.0	3,30
12.000	9.888-220.0	5,80
15.000	9.915-494.0	6,90
20.000	9.888-221.0	9,40

