

Аппарат сверхвысокого давления HD 9/100-4

Индустриальный компактный аппарат с широким спектром применений, давление 1000 бар и поток 16,3 л/мин без подогрева воды



Описание

Впечатляющая производительность очистки при низком расходе воды: перед рабочим давлением 1000 бар, развиваемым нашим аппаратом HD 9/100, не устоит никакая грязь. Мощный промышленный насос высокого давления WOMA отличается высоким объемным КПД. Этот универсальный аппарат позволяет эффективно решать самые разнообразные задачи.

Эргономичный промышленный пистолет WOMA обеспечивают удобное выполнение работ, а уменьшенная отдача обеспечивает работу без переутомления.

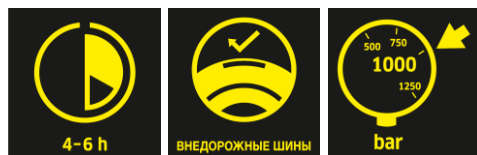
Принадлежности и инструменты укладываются в защищенный отсек и всегда находятся под рукой.

Технические характеристики

Параметры электросети	3 фазы / 400 В / 50 Гц
Потребляемая мощность	30 кВт
Производительность	978 л/ч
Рабочее давление	1000 бар
Макс. давление	1100 бар
Макс. температура воды на входе	45 °С
Масса	392 кг
Размеры (Д × Ш × В)	1385 × 790 × 1090 мм

Комплектация

- пистолет промышленный;
- трубка струйная 750 мм;
- сопло точечное;
- шланг высокого давления 20 м;
- фильтр водяной интегрированный 100 мкм;
- документация на русском языке



Контакты

Горячая линия: 8-800-1000-654

Эл. почта: info@ru.kaercher.com